



Semana al 30 de abril de 2026 – N° 967 AÑO XX - INFORME SEMANAL ZONA NÚCLEO

Un millón de ha cosechadas de soja en 7 días y sube la producción en 800.000 t

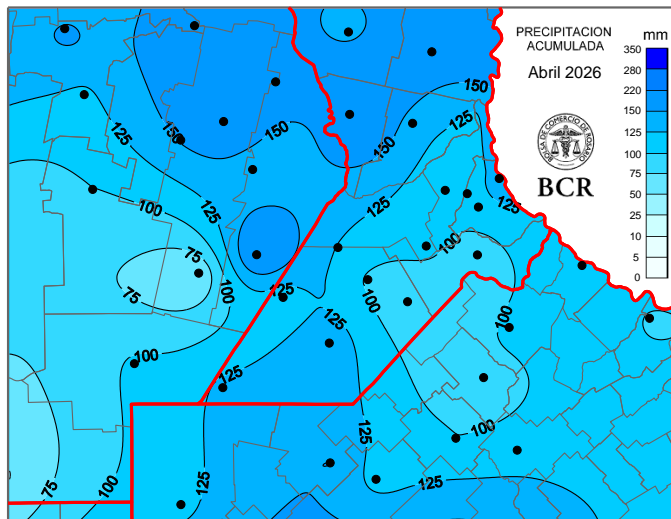
Excelentes noticias para la región: el buen tiempo destrabó la cosecha que mostró una actividad brutal. Aparte, se confirman mejores resultados de la región núcleo, sobre todo en la franja oeste. Y entre soja y maíz hay un nuevo récord productivo.

Semana de tiempo estable hasta el miércoles y probabilidad de heladas aisladas

A partir de la tarde noche del miércoles 6 comenzarán a desmejorar las condiciones meteorológicas favoreciendo la ocurrencia de precipitaciones en el norte de la zona GEA.

“Las ciclogénesis dieron paso al establecimiento de una zona de alta presión que comenzó a potenciar la estabilidad y un ambiente más seco, con días frescos y soleados”, dice el consultor Elorriaga.

Actividad brutal de cosecha: 1 M de ha levantadas tras el cambio de clima



Gran alivio para la soja de 1ra, el buen tiempo destrabó la cosecha tras varias ciclogénesis consecutivas que azotaron a la región núcleo hasta la tercera semana de abril y amenzaban con **perdidas de calidad y kilos**. Abril se despide dejando lluvias de **150 a 200 mm en casi el 20%** del área. La irrupción de circulación de aire polar cambió el patrón de clima y pese a algunos chaparrones, se pudo ingresar en los lotes y trabajar febrilmente durante los últimos 7 días. Desde el jueves pasado en algunas zonas, o desde el lunes (27/4) en otras, **se logró avanzar en 25 puntos porcentuales con la cosecha de soja de primera que alcanza el 68% del área tras registrar el mayor retraso de los últimos 10 años**.

¿Sigue atrasada la cosecha de soja de 1ra?

La cosecha aún sigue atrasada, según el promedio de los últimos 5 años, debería alcanzarse el 90%. **El sudeste de Córdoba lidera** con el 80% recolectado. Le siguen el sur de Santa Fe con el 65% y el centro-sur provincial con el 60%. **En María Susana priorizan entrar a los lotes a que queden marcas de compactación**. En el noreste de Buenos Aires, el avance es del 60%, mientras que el noroeste bonaerense continúa como la zona más retrasada, con un 45%. **También comenzó la cosecha de soja de segunda** con un avance del 15%. Y en los días donde no se podía con la soja, se trabajó en el maíz: el avance es del 95%. **De esta manera se suma al millón de ha cosechadas de soja 300.000 ha del maíz temprano. Un nuevo récord de trilla para la región en siete días de trabajo**.

Siguen los problemas de calidad en la soja...

Dónde más se nota es **en las zonas más castigadas del este**, especialmente en un semicírculo con centro en Rosario que se extiende al oeste y al sur. Por ejemplo, en el sur de Santa Fe, en Bigand y Acebal, los lotes de menor rendimiento presentan una elevada proporción de **granos verdes, manchados y brotados, que en algunos casos llegan a representar hasta el 50% de la muestra, junto**

GEA agradece el apoyo de las siguientes empresas

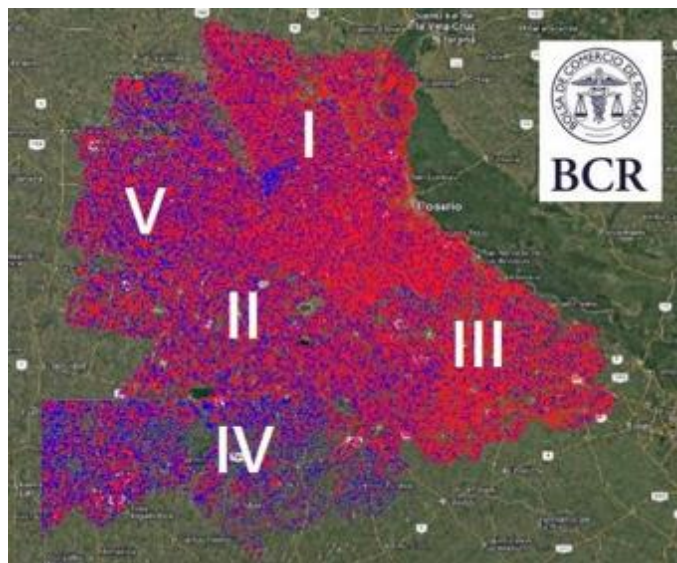




Semana al 30 de abril de 2026 – N° 967 AÑO XX - INFORME SEMANAL ZONA NÚCLEO

con impurezas como restos de tallos y hojas. En el sudeste de Córdoba, en Marcos Juárez, la acumulación de días húmedos favoreció la aparición de hongos: entre un 10% y 15% de los lotes presenta daños. En algunos casos, impactan también en el peso del grano. También sigue habiendo problemas de lotes que no terminan de secarse o lo hacen de forma desuniforme. Para destrabar la cosecha, muchos productores recurren al uso de desecantes. Otro problema es la humedad como dicen en Cañada de Gómez: "aún no se han podido obtener lotes con calidad conforme, los granos se cosechan con humedad de entre 15% y 19%".

Se afirman mejores resultados de soja y la producción sube en 800.000 tn

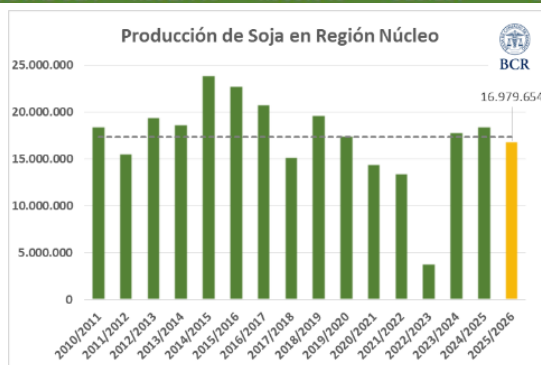


A principios de mes se publicó el trabajo satelital que hizo el equipo de GEA/BCR sobre la región y mostró mucha más área de maíz, unas 420.000 ha más (y un área récord de siembra de 2,2 M ha). El trabajo ahora se complementa con el resultado de soja, que arrojó 196.000 ha menos que las estimadas y totaliza un área sembrada en este ciclo 2025/26 de 4.392.448 ha. El trabajo se hizo con clasificación de uso del suelo en Google Earth Engine,

usando imágenes Sentinel-2 y 2.100 puntos georreferenciados de control. El resultado dejó claro que la soja perdió terreno: el área cayó 10% respecto de la campaña pasada mientras que el maíz subió un 30%.

A pesar de esta quita de área, el avance de las cosechadoras confirma mejores resultados y un rinde de soja total de 39,9 qq/ha (vs los 36,5 estimados en marzo). De esta manera la producción de la soja núcleo suma 829.000 tn, totalizando 16,98 Mt.

Superficie Sembrada (ha) de Soja en Región Núcleo				
Subzonas	2025/2026	2024/2025	VARIACION (ha)	Variación (%)
Subzonas I	942.856	1.102.527	-159.671	-14
Subzonas II	753.297	821.264	-67.967	-8
Subzonas III	1.175.573	1.279.292	-103.719	-8
Subzonas IV	645.259	744.746	-99.487	-13
Subzonas V	875.463	957.817	-82.354	-9
TOTAL GEA	4.392.448	4.905.645	-513.197	-10



Cosecha gruesa récord en la región: entre soja y maíz la región producirá 36,5 Mt

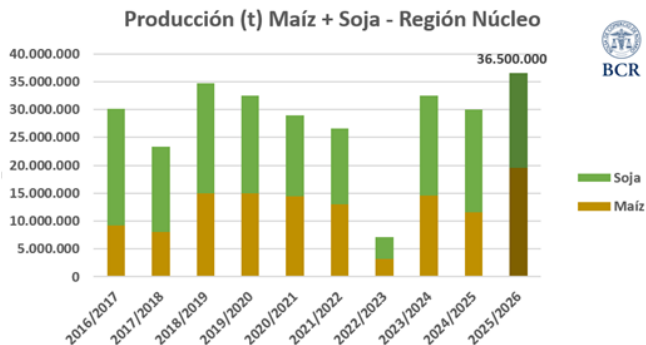
A pesar de la falta de agua de este verano que puso a la soja contra las cuerdas y que le quitó al maíz la posibilidad de alcanzar nuevas marcas máximas, el ciclo 2025/26 se está despidiendo rompiendo récords, superando el máximo valor previo de la campaña 2017/18 (34,7 Mt).

GEA agradece el apoyo de las siguientes empresas





Semana al 30 de abril de 2026 – N° 967 AÑO XX - INFORME SEMANAL ZONA NÚCLEO



El impulso de este récord lo da el maíz con una **producción récord de 19,5 Mt**, mientras que la soja aportaría 17 Mt. **Si tomamos a todo el ciclo 2025/26, el record productivo se amplía** con una campaña histórica de **10,4 Mt** de trigo en la región.

GEA agradece el apoyo de las siguientes empresas



DIRECCIÓN DE INFORMACIÓN Y ESTUDIOS ECONÓMICOS

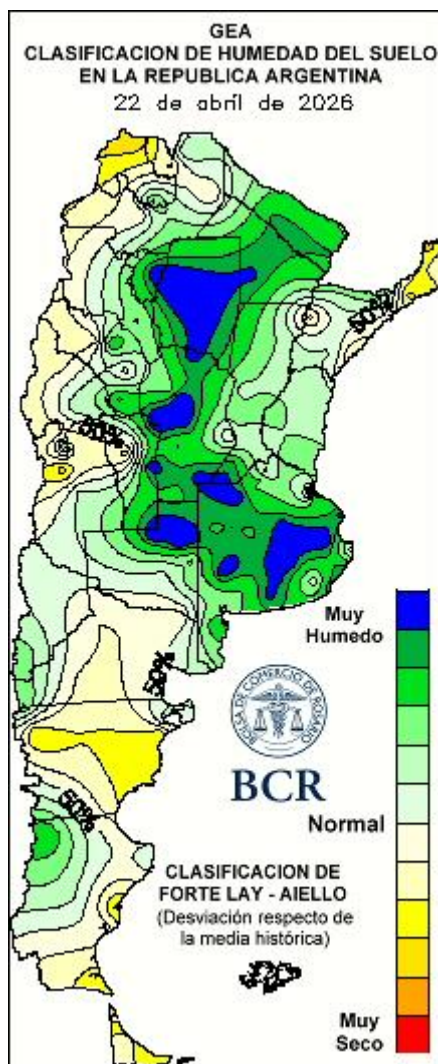
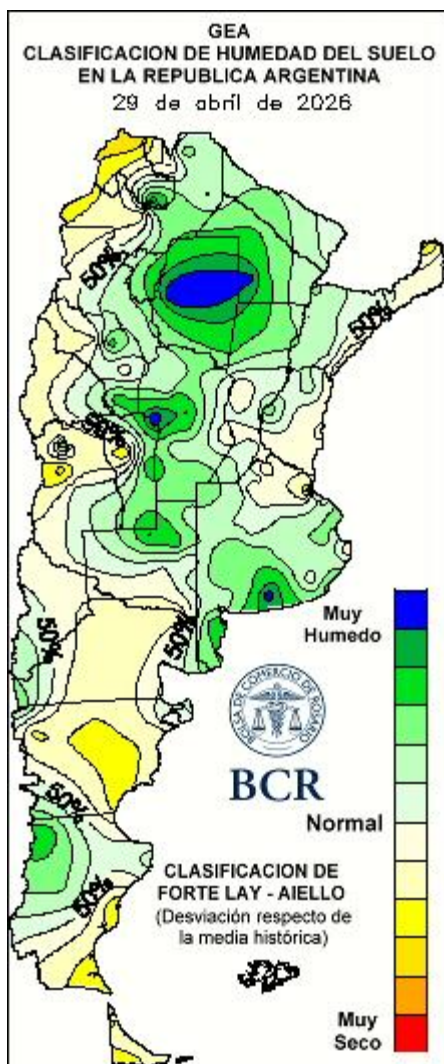
Este material puede ser reproducido de manera total o parcial.

Guía Estratégica para el Agro
Tel: (54 - 341) 5258300 / 4102600
Internos: 1098 / 1099
E-mail: GEA_Guia@bcr.com.ar
www.bcr.com.ar/gea

FUENTE: GEA – Guía Estratégica para el Agro, BCR



Semana al 30 de abril de 2026 - N° 967 AÑO XX - INFORME SEMANAL ZONA NÚCLEO



GEA agradece el apoyo de las siguientes empresas



Guía Estratégica para el Agro
Tel: (54 - 341) 5258300 / 4102600
Internos: 1098 / 1099
E-mail: GEA_Guia@bcr.com.ar
www.bcr.com.ar/gea

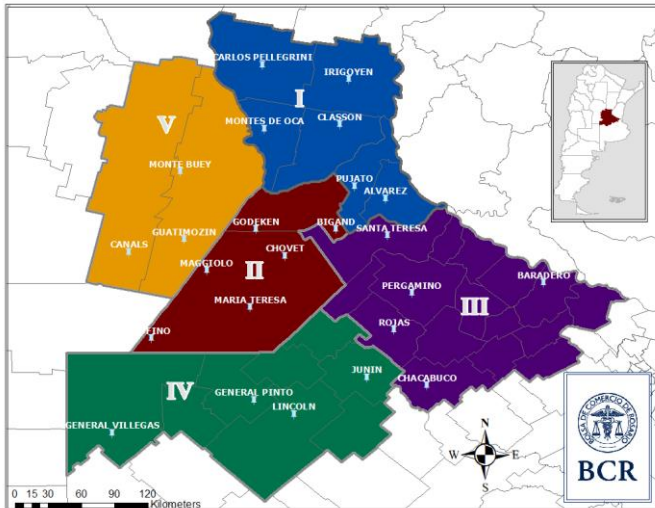
Este material puede ser reproducido de manera total o parcial.

FUENTE: GEA - Guía Estratégica para el Agro, BCR



Semana al 30 de abril de 2026 – N° 967 AÑO XX - INFORME SEMANAL ZONA NÚCLEO

SUBZONAS Y RED DE ESTACIONES METEOROLÓGICAS GEA



SUBZONA I

En **Carlos Pellegrini** se completó la cosecha de soja de primera con rindes que promediaron los **50 qq/ha**. Los valores oscilaron entre 40 y 60 qq/ha. En cuanto a la soja de segunda, la recolección alcanza un avance cercano al **40%** con rindes promedio de **35 qq/ha** y un rango de 30 a 45 qq/ha. El maíz temprano también se encuentra completamente cosechado, con un promedio de **120 qq/ha** y extremos de 100 a 140 qq/ha.

En **María Susana**, la cosecha de soja de primera avanza con demoras por problemas de piso, alcanzando un **85%** de progreso. En todos los casos la recolección se está realizando con **impactos negativos en la estructura del suelo** que podrían impactar en los cultivos siguientes, especialmente en maíz. **Ante la imposibilidad de ingresar a algunos lotes, se adelantó la cosecha de soja de segunda**, que ya alcanza un **50%** de avance, estimándose que en una semana a 10 días se completará la trilla total. Los rindes en soja de primera muestran

variabilidad, ubicándose entre **30 y 50 qq/ha**, mientras que en soja de segunda se obtienen valores de **33 a 42 qq/ha**, favorecidos por el buen rastrojo de trigo y las lluvias registradas hasta fines de diciembre, que permitieron conservar humedad en el perfil.

La cosecha de soja avanza gracias al buen tiempo en **Cañada de Gómez**. A principio de semana el progreso es del **40%**. Los rindes promedian los **38 qq/ha**, sin daños por las últimas tormentas, "ni por viento ni granizo", dicen en el área. **"Se mueven entre 36 y 40 quintales"**, aclaran los técnicos". La trilla de la de segunda aún está lejos de comenzar. En cuanto la calidad de la mercadería obtenida, "hasta el momento no pudimos cosechar siquiera un lote con calidad conforme, **todo viene con humedad excesiva**, desde 15 a 19 %. Pero ese es el único problema que tuvimos hasta el momento", explican. El maíz temprano está totalmente cosechado con resultados finales de **121 qq/ha** como promedio del área.

En los alrededores de **Rosario** la cosecha de soja recién comienza, el avance es del 10%. En **Villa Amelia** hay rendimientos **muy dispares**, que van desde **27 hasta 40 qq/ha** en los mejores lotes. Hacia **Arroyo Seco, Alvear y Pueblo Esther**, el avance es prácticamente nulo debido al fuerte impacto de la sequía: **"la seca dejó lotes, muy desaparejos, con rebrotes que están provocando serias complicaciones para la trilla, incluso tras aplicarles desecante"**, explican los técnicos. Allí, los pocos lotes cosechados arrojan rendimientos más cerca de los 20 qq/ha que de los 30. En contraste, en la zona de **Villa Mugueta** el progreso alcanza entre 30 y 40% con una marcada heterogeneidad y rindes de **27 a 50 qq/ha**. En maíz, la cosecha está prácticamente **finalizada**, con rindes de entre **70 a 80 qq/ha**. En términos generales, los técnicos dicen que en ese sector se percibe una campaña **peor que la anterior**, con una caída promedio estimada en torno a 10 qq/ha en el cultivo de soja. Especialmente

GEA agradece el apoyo de las siguientes empresas





Semana al 30 de abril de 2026 – N° 967 AÑO XX - INFORME SEMANAL ZONA NÚCLEO

muy marcada en sectores cercanos al río, donde están las mayores pérdidas.

SUBZONA II

En **Bigand**, la cosecha de soja de primera avanza en torno al **50%**, mostrando rindes promedio de **36 qq/ha**. Hay una **marcada variabilidad** entre lotes que va desde **20 a 22 qq/ha hasta 50 y 55 qq/ha**. La soja de segunda ya comenzó a recolectarse, aunque de manera incipiente, con un avance cercano al **10%** y rindes de **15 a 25 qq/ha**, destacándose que los mejores lotes aún no han sido cosechados. En cuanto a la calidad, los mayores problemas se concentran en los lotes de menor rendimiento, donde se observan **granos verdes, manchados, presencia de restos de tallos y hojas, y elevados niveles de humedad**. El maíz temprano se encuentra prácticamente **finalizado** con un rendimiento promedio de **95 qq/ha** y un rango de 80 a 140 qq/ha.

SUBZONA III

En **Río Tala** y alrededores, la cosecha se encuentra **muy trabada** debido a las últimas semanas de tiempo inestable y lluvias. En cuanto al panorama productivo, sigue siendo **muy pobre** con rindes de soja que rondan, en general, los **10 qq/ha**, "son valores muy por debajo de lo esperado para la zona", agregan los técnicos. Si bien todavía se ha cosechado poco, no se esperan cambios significativos en los resultados productivos, manteniéndose una perspectiva desfavorable para la campaña en la región". Esta situación muestra un gran contraste al acercarse a **Rojas**, donde las mejores lluvias durante el ciclo permitieron alcanzar rindes cercanos a los **50 qq/ha**. "

SUBZONA IV

En la zona de **Junín** y alrededores, la cosecha gruesa tiene un avance más demorado que el del año pasado: "tuvimos

un mes con condiciones climáticas inestables que limitaron el progreso de las labores". Actualmente, la cosecha de soja de primera alcanza alrededor del **40%** de avance, mientras que el maíz temprano presenta un progreso cercano al **90%**. Resta todo el maíz tardío, en una campaña donde la proporción es **mitad y mitad** entre ambos planteos, con ligera predominancia del temprano", explican los técnicos. En relación a los rindes los técnicos evalúan que se ubican **por encima de lo esperado, especialmente en maíz**, con rindes de entre **130 y 140 qq/ha**. En soja se observa **mayor heterogeneidad** por problemas al momento de la implantación: "se ven diferencias en fechas de siembra. Hay lotes tempranos que alcanzan **hasta 60 qq/ha y pisos superiores a 40-50 qq/ha** en siembras más tardías, aunque en general todos los rendimientos se mantienen por encima de las expectativas iniciales". Comenzaron los primeros avances de las cosechadoras sobre la soja de segunda. Los primeros rindes van de **35 a 36 qq/ha**. "Tenemos perspectivas de tener una amplia proporción de lotes por encima de los 30 qq/ha, consolidando un panorama productivo favorable para la región".

SUBZONA V

En **Marcos Juárez**, la cosecha gruesa 2025/26 avanza con **buen ritmo y sin daños** por granizo ni fuertes vientos en las últimas lluvias. La cosecha de soja de primera alcanza un **80% de avance**, con rindes promedio de **50 qq/ha** y una variabilidad entre **35 y 75 qq/ha**. El progreso de recolección de la soja de segunda es del **40%**, con un promedio de **35 qq/ha** y extremos de 25 a 50 qq/ha. En cuanto a la calidad, los granos se mantienen en buenas condiciones generales pese a la acumulación de días húmedos, aunque un **10 a 15% de los lotes presenta daños por hongos. En algunos casos, afectaron el peso del grano**. El maíz temprano, en tanto, registra un **90%** de avance, con rendimientos promedio de **125 qq/ha** y un rango que va de **80 a 175 qq/ha**.

GEA agradece el apoyo de las siguientes empresas





INDICADORES CLIMÁTICOS

Lo que viene, el pronóstico para la semana próxima en la región núcleo

Semana con buen tiempo hasta el miércoles

El periodo comprendido **entre el jueves 30 de abril y el miércoles 6 de mayo** se caracterizará por presentar **estabilidad y buen tiempo**. Recién en la **tarde noche del miércoles 6** comenzarán a desmejorar las condiciones meteorológicas, favoreciendo la ocurrencia de **precipitaciones en el norte de la zona GEA**.

Las **temperaturas máximas más elevadas**, entre los 25 y 27°C, se medirán durante el **jueves 30 de abril y viernes 1** de mayo, luego se espera un **descenso térmico generalizado pero temporal**, ya que a partir del **lunes 4** las máximas tienden a recuperarse levemente, alcanzando los 20 a 21°C.

Las **temperaturas mínimas descenderán a partir del sábado 2**, aunque los valores más bajos del periodo se alcanzarán el **domingo 3**, con valores cercanos a 0 o -1°C que favorecerán la ocurrencia de **heladas aisladas**, principalmente en el **sur de la zona GEA**. **Posteriormente los registros mínimos volverán a ascender paulatinamente**.

Lo que pasó con el clima en la última semana en la región núcleo

Aparecieron las primeras heladas sobre la región

La semana comprendida **entre el jueves 23 y el miércoles 29 de abril** se registraron **precipitaciones, en forma de chaparrones y tormentas aisladas**, en el norte de la zona GEA. Los acumulados variaron entre **2 y 20 mm**. El valor más elevado del periodo fue de 20 mm y se midió en Montes de Oca, Santa Fe.

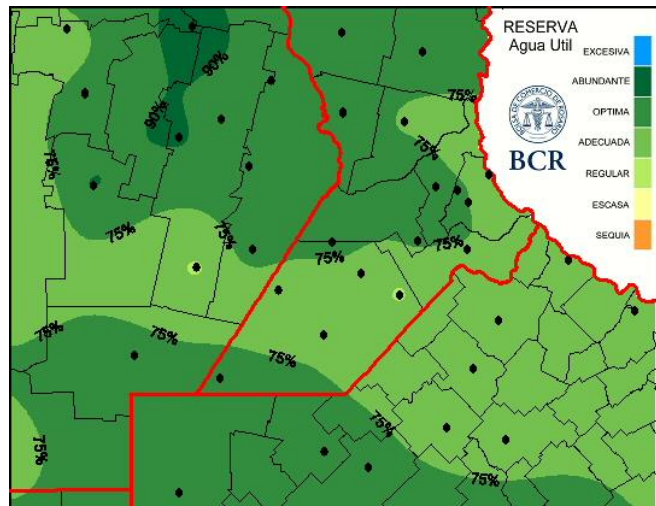
Las **temperaturas máximas rondaron los 24 a 28°C**, con los registros más altos en el centro y noreste y los más bajos en el sur y oeste. El **valor extremo, 27,9°C**, se midió en la localidad de **Monte Buey**, en Córdoba.

Las **temperaturas mínimas fueron bajas**, principalmente en el oeste de la zona GEA donde se ubicaron por debajo del punto de congelación, aumentando hacia el este hasta alcanzar los 3°C. **El mínimo extremo del periodo, -2,2°C**, se midió en la localidad de **Hernando**, en Córdoba.

Con este panorama las **reservas disminuyeron levemente respecto de la semana pasada**. Actualmente presentan **niveles de abundantes a óptimos en el norte y sur** de la zona GEA, mientras que en el **área central la humedad es adecuada**. Con las actuales condiciones, en los próximos quince días, en general, no se requieren precipitaciones para mantener las condiciones de humedad del suelo óptimas.



Semana al 30 de abril de 2026 – N° 967 AÑO XX - INFORME SEMANAL ZONA NÚCLEO



Extensión GEA: O de Córdoba, N de Santa Fe, Santiago del E. y Chaco

Semana con buen tiempo para la Región Pampeana

Tal como anticipamos en el informe anterior, la última semana de abril **las precipitaciones abandonaron su persistencia** sobre la **región pampeana**. Las lluvias promovidas por una intensa **circulación sudoeste, se desplazaron** hacia el **NEA** donde continuaron sumando entre **15 y 90 milímetros** a valores que ya eran récord para el cuarto mes del año.

La transición fue rápida pero no sin antes dejar, durante el fin de semana, algunas **lluvias aisladas y débiles**, muy acotadas sobre el **centro este de Córdoba y el sudoeste santafecino**.

El nuevo escenario climático tuvo un marcado efecto sobre las precipitaciones pero también produjo un significativo **descenso de las temperaturas**, tanto máximas como mínimas, a punto tal que se concretaron heladas que

fueron débiles, muy aisladas y casi sin consecuencias sobre los cultivos en plena cosecha.

El cambio de condiciones meteorológicas fue disruptivo y oportuno, **el aire cálido y húmedo fue reemplazado por una circulación mucho más fría y seca**. Las ciclogénesis dieron paso al establecimiento de una **zona de alta presión que comenzó a potenciar la estabilidad y un ambiente más seco**, con días frescos y soleados que favorecen la continuidad de las retrasadas tareas agrícolas.

Las precipitaciones han tenido un singular desempeño durante marzo y abril. Su comportamiento, producto de la acción de mecanismos atmosféricos de mesoescala o regionales en plena neutralidad del Pacífico Ecuatorial, podría compararse con el efecto de un NIÑO.

Como consecuencia de ello las **reservas de agua en el suelo presentan condiciones inmejorables en toda la región pampeana y el NEA**, incluso con sectores que muestran excesos. Un acopio de humedad poco importante para el momento que actualmente transitan los cultivos, en cosecha o prontos a cosechar, alejados de un requerimiento hídrico significativo. Pero que se vuelve sumamente relevante pensando en el elevado remanente de agua en los perfiles que ofrecerá condiciones óptimas para el comienzo de las siembras de la campaña de granos finos 2026/27.

Los **modelos de pronóstico a corto plazo** prevén una **continuidad de la estabilidad**, temperaturas acordes a las estacionales, y ausencia de precipitaciones sobre toda la región pampeana, **tanto para el final de abril como para la primera semana de mayo**. Excelentes condiciones climáticas para la culminación de una campaña gruesa 2025/26 que ha transitado todas las variaciones que el régimen pluvial puede ofrecer.

GEA agradece el apoyo de las siguientes empresas



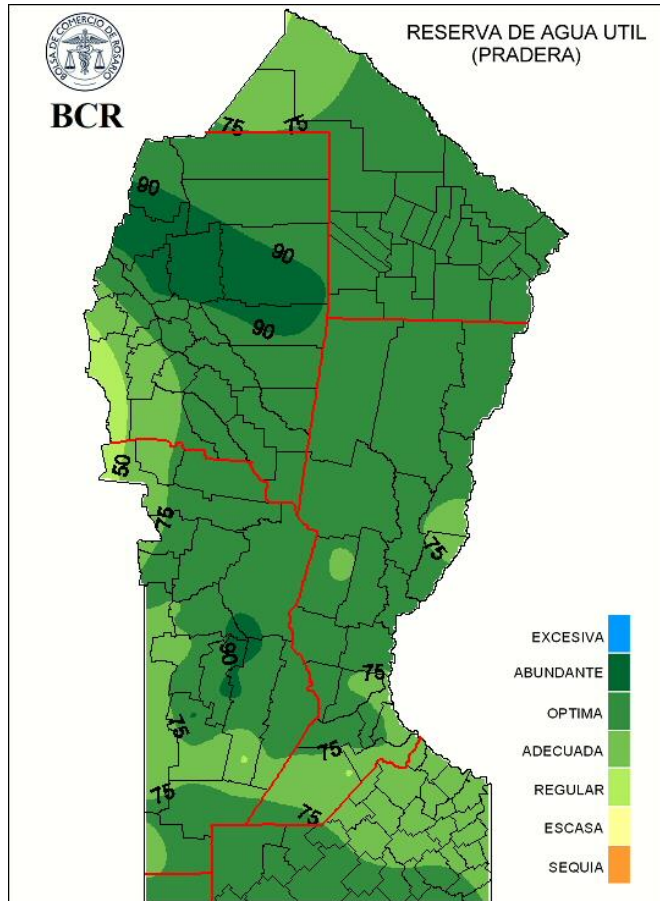
Este material puede ser reproducido de manera total o parcial.

Guía Estratégica para el Agro
Tel: (54 - 341) 5258300 / 4102600
Internos: 1098 / 1099
E-mail: GEA_Guia@bcr.com.ar
www.bcr.com.ar/gea

FUENTE: GEA – Guía Estratégica para el Agro, BCR



Semana al 30 de abril de 2026 – N° 967 AÑO XX - INFORME SEMANAL ZONA NÚCLEO



GEA agradece el apoyo de las siguientes empresas



Este material puede ser reproducido de manera total o parcial.

Guía Estratégica para el Agro
Tel: (54 - 341) 5258300 / 4102600
Internos: 1098 / 1099
E-mail: GEA_Guia@bcr.com.ar
www.bcr.com.ar/gea

FUENTE: GEA – Guía Estratégica para el Agro, BCR