



BOLSA
DE COMERCIO
DE ROSARIO

GEA
Guía Estratégica
para el Agro

Semana al 19 de febrero de 2026 – N° 956 AÑO XX - INFORME SEMANAL ZONA NÚCLEO

Punto de inflexión para la región: el agua llegó, pero hubo tormentas brutales

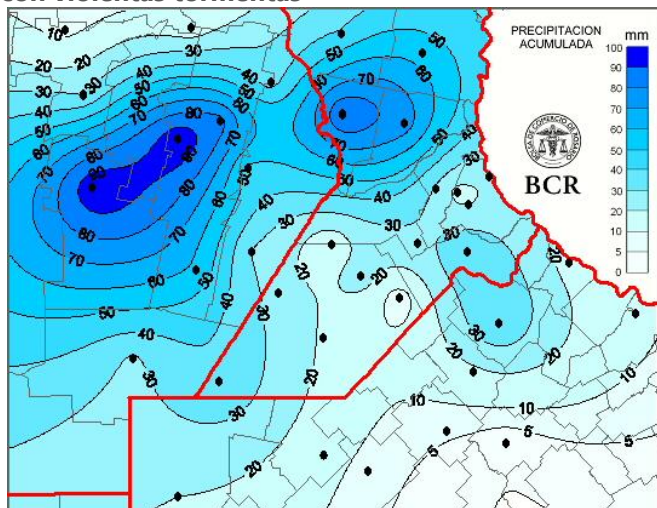
Esta semana marca un punto de quiebre para el régimen hídrico de la región con más de 60 mm en siete días. Pero la última tormenta se caracterizó por fuertes vientos y granizo y afectó a una extensa área.

Continúa la probabilidad de lluvias en la región

A partir del sábado 21 retorna la probabilidad de chaparrones aislados e intermitentes hasta el lunes 23.

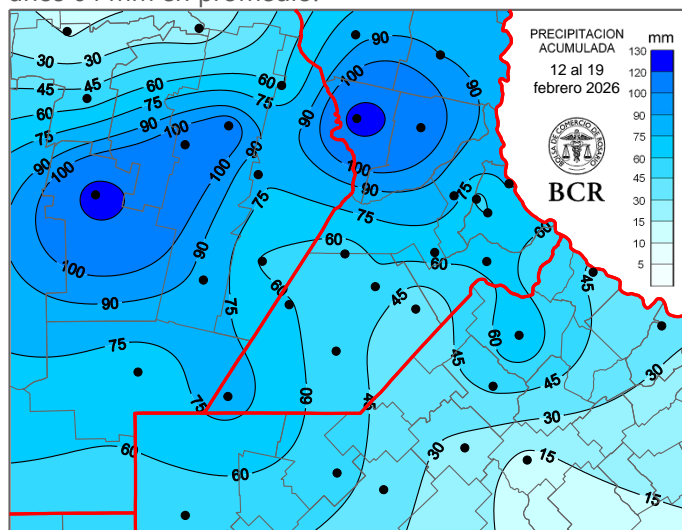
"La segunda mitad de febrero arrancó con un positivo cambio de condiciones para las zonas pluvialmente más postergadas", dice el consultor Elorriaga.

Se afirma un panorama de recuperación pluvial, pero con violentas tormentas



Las lluvias de las 24 horas hasta las 08 h de este jueves 19/2 dejaron una gran carga de agua, **incluso mayor a la acumulada en el fin de semana largo**, lo que puede observarse en la imagen. Sin embargo, también estuvieron

más concentradas. Por un lado, en el **NO de la región**, en el sector **cordobés**, con **marcas que superaron los 80 mm**, como en Idiazábal con 98 mm, Bengolea con 87 mm y Bell Ville con 84 mm. También hubo **otro núcleo en el NE** de la región con **90 mm en Montes de Oca**. "El cambio de quincena fue el punto de quiebre para que finalmente el **sistema de alta presión semiestacionario**, que condicionaba el ingreso de las precipitaciones, terminara de desplazarse hacia el este. Lamentablemente, el ingreso de aire muy cálido y húmedo del norte se encontró con una masa de masa de aire muy fría proveniente del SO patagónico. El resultado fue **fuerte choque térmico que provocó tormentas de gran violencia**", explica el consultor Elorriaga. La inestabilidad seguirá sumando milímetros a la región. En esta semana crítica para la soja, la región terminó recibiendo en el término de una semana unos 64 mm en promedio.



Esto marca un cambio para el régimen hídrico de la región, pero la inusitada violencia del fenómeno se abatió con particular ensañamiento sobre una región de 400.000 ha.

Granizo, ráfagas y hasta 100 milímetros sobre unas 400.000 ha de la región núcleo

GEA agradece el apoyo de las siguientes empresas



DIRECCIÓN
DE INFORMACIÓN
Y ESTUDIOS ECONÓMICOS

Este material puede ser reproducido de manera total o parcial.

Guía Estratégica para el Agro
Tel: (54 - 341) 5258300 / 4102600
Internos: 1098 / 1099
E-mail: GEA_Guia@bcr.com.ar
www.bcr.com.ar/gea

FUENTE: GEA - Guía Estratégica para el Agro, BCR

FUENTE: GEA – Guía Estratégica para el Agro, BCR



BOLSA
DE COMERCIO
DE ROSARIO

GEA Guía Estratégica para el Agro

Semana al 19 de febrero de 2026 – N° 956 AÑO XX - INFORME SEMANAL ZONA NÚCLEO

esta recomposición del agua, se estiman techos en torno a los **30 qq/ha**. Entre San Pedro, Baradero y Río Tala hay pérdida de hojas basales y algo de flores, y evaluarán en los próximos días el impacto de la lluvia.

El inicio de la recuperación de la soja de 1ra

Tras las lluvias, **los cuadros entre regulares y malas condiciones disminuyeron del 12 al 5%** del área en la última semana. Hay 30% del área con lotes en buenas condiciones, 55% bajo muy buenas condiciones y 10% que están en excelentes condiciones. Si bien la falta de agua marcó al cultivo, **estas lluvias son un punto de inflexión para su recuperación**. El **70%** de los lotes se encuentran **formando el grano** y el **30% fructificando**. En Totoras, **"el porte de la planta es muy bueno, con altura y número de nudos importantes"**. Esperan rindes en torno a los 40 qq/ha. En María Susana, se observa **disparidad de las chauchas** por la falta de agua: "hay tamaños muy distintos, se ven con unos 4 centímetros y es una chaucha mediana chica y con un grano que es un cuarto de grano respecto a lo normal". En Pergamino se **destaca la recuperación del cultivo tras las lluvias**. **"Pero el área ubicada desde la Ruta 8 hacia el norte necesita nuevos aportes** para consolidar esta mejora y sostener la recuperación", destacan.

La soja de 2da está al límite entre lluvias tardías, 71.000 ha perdidas y áreas golpeadas por viento y granizo

Hace apenas una semana comenzó a llover en las zonas más castigadas por la sequía de la soja de 2da. Lamentablemente, el cultivo quedó **caracterizado por entrenudos cortos, lotes manchoneados, secado parcial, plantas envejecidas y muchos cuadros directamente dados por perdidos**. A nivel regional, **ya se contabilizaban 71.000 ha perdidas**. Lo bueno es que el agua llegó y le pone un freno a esta cifra. Lo malo es que en los próximos días habrá que medir el daño del viento y el granizo en los lotes de soja de segunda de la franja del noroeste. Desde Acebal (centro-sur santafesino) y el

noreste bonaerense, en Baradero y San Pedro, los técnicos advertían que, a causa de la sequía, aun en el mejor de los escenarios los techos **difícilmente superen los 25 qq/ha**, con pisos que parten **desde los 18 qq/ha**, según el lote. Más hacia el oeste, en el área de Corral de Bustos, el promedio esperado cae a **15 qq/ha**. El resumen de los asesores en esta zona es contundente: **"la pérdida ya es muy grande, la lluvia llegó tarde como para salvarlas"**. En general, **las zonas mejor posicionadas esperan rindes entre 20 y 30 qq/ha, mientras que en las más castigadas los promedios se ubican entre 15 y 20 qq/ha**.

GEA agradece el apoyo de las siguientes empresas



DIRECCIÓN
DE INFORMACIÓN
Y ESTUDIOS ECONÓMICOS

Este material puede ser reproducido de manera total o parcial.

Guía Estratégica para el Agro
Tel: (54 – 341) 5258300 / 4102600
Internos: 1098 / 1099
E-mail: GEA_Guia@bcr.com.ar
www.bcr.com.ar/gea

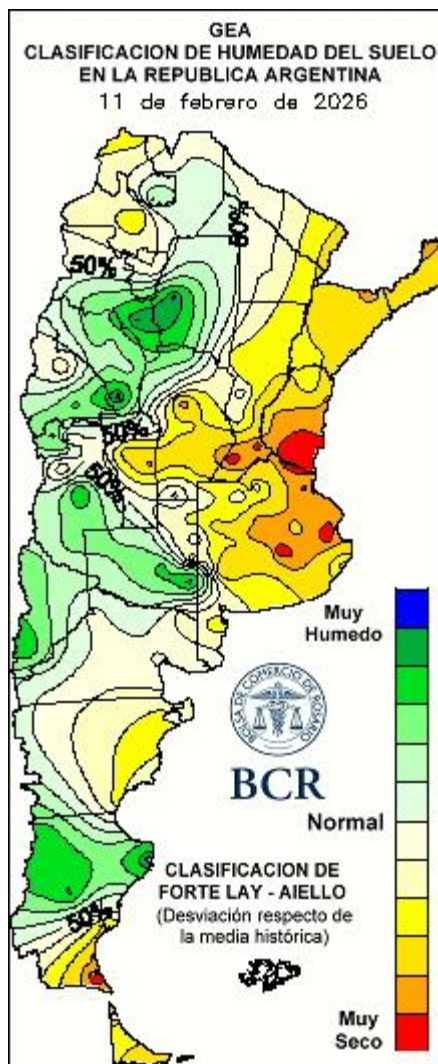
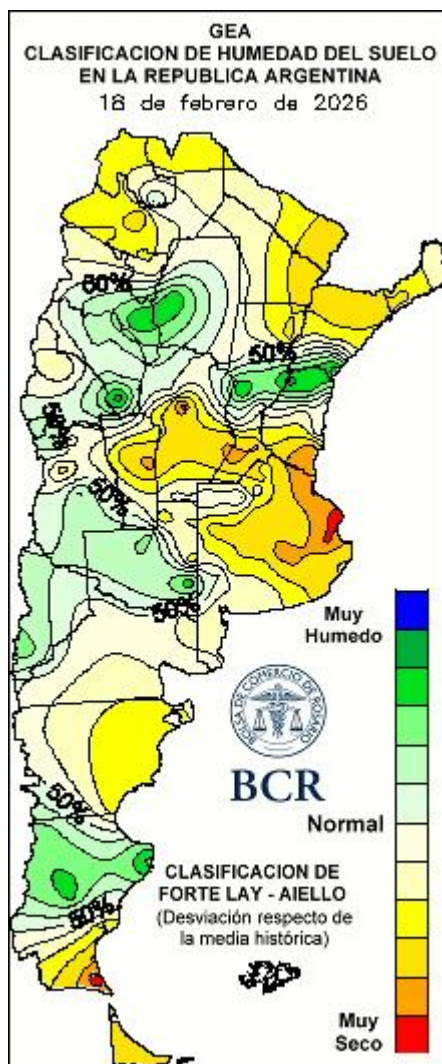
FUENTE: GEA – Guía Estratégica para el Agro, BCR



BOLSA
DE COMERCIO
DE ROSARIO

GEA Guía Estratégica para el Agro

Semana al 19 de febrero de 2026 – N° 956 AÑO XX - INFORME SEMANAL ZONA NÚCLEO



GEA agradece el apoyo de las siguientes empresas



DIRECCIÓN
DE INFORMACIÓN
Y ESTUDIOS ECONÓMICOS
BCR

Este material puede ser reproducido de manera total o parcial.

Guía Estratégica para el Agro
Tel: (54 - 341) 5258300 / 4102600
Internos: 1098 / 1099
E-mail: GEA_Guia@bcr.com.ar
www.bcr.com.ar/gea

FUENTE: GEA - Guía Estratégica para el Agro, BCR

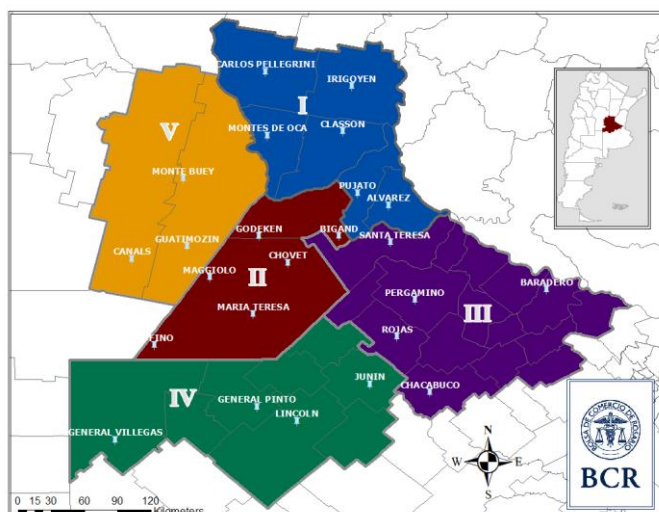


BOLSA
DE COMERCIO
DE ROSARIO

GEA Guía Estratégica para el Agro

Semana al 19 de febrero de 2026 – N° 956 AÑO XX - INFORME SEMANAL ZONA NÚCLEO

SUBZONAS Y RED DE ESTACIONES METEOROLÓGICAS GEA



SUBZONA I

En **Carlos Pellegrini**, los ingenieros mencionan que tanto la soja de primera como la de segunda necesitan que las lluvias sigan estando presentes. "En la de primera, de no llover más, **limitaría el llenado de granos o nuevas producciones de frutos**. Y en la de segunda es fundamental que llueva **todo febrero y mitad de marzo** para continuar con el **desarrollo y producción**".

"Hay que esperar unos días para ver cómo reacciona la planta. Para mí está lloviendo tarde, la planta está como envejecida, con entrenudos muy cortos, manchoneadas, con partes seca", comentan los técnicos de **María Susana** acerca de la soja de 2da. "Hay partes secas, partes verdes pero con manchones que distinguen diferencias de alturas del canopeo. **Hay una gran disparidad pero se nota una fuerte afectación de la falta de agua en el cultivo en la zona**". En soja de 1ra, los técnicos resaltan la disparidad de las chauchas: "hay tamaños muy distintos, se ven algunos con unos 4

centímetros y es una chaucha mediana chica. También notamos **un grano que es más bien como un cuarto** respecto a lo normal". "En Acebal los 30 mm del fin de semana ayuda a que **evitar el panorama de sequía total y que no de nada**. Veremos como reacciona la planta". "En el mejor de los casos, que siga lloviendo, estamos antes sojas que **difícilmente puedan superar los 35 quintales en primera**. El techo ojalá llegue a 37, pero no creo que podamos aspirar a más de eso. El piso va a depender de cómo llene el grano, puede ser de 20 a 25 quintales. Estamos prácticamente contando 28 días de la cosecha". "Pero hace falta más lluvia. Va a ser difícil que saquemos de terminar con daños del **40%**. De 50 quintales, aspiramos 30 quintales, tal vez algo más. Ya veremos". Estamos cosechando **maíces de 1ra con pisos inferiores**, esperábamos 80 qq/ha pero estamos **muy cerca de los 70** quintales. Es una zona que tiene topografía para superar los 110 qq/ha". En cuanto a soja de segunda, "esperamos entre **20 y 30 quintales y entre 18 y 25 quintales** en áreas más castigadas".

En la zona de **Totoras** las lluvias oscilaron entre **20 y 40 mm**. La semana anterior algunos sectores también habían recibido milímetros aislados que, si bien fueron escasos, ayudaron a sostener los cultivos. Las sojas de primera se mantienen en **muy buenas condiciones**: "el porte de la planta es muy bueno, **con altura y número de nudos importantes**". También es cierto que a nivel de lote se observan "ondulaciones", **disparidades en el crecimiento**, que evidencian el impacto de los microrrelieves debido al estrés hídrico faltó agua. En esos sectores hay pérdida de potencial. No obstante, estas últimas lluvias contribuyen a frenar la caída y se esperan rindes en torno a los **40 qq/ha**. Hay posibilidades de superarlos en los mejores lotes". La soja de segunda era la que más necesitaba el aporte hídrico. En cuanto a los maíces de primera, están próximos a cosecha y presentan buenas perspectivas.

GEA agradece el apoyo de las siguientes empresas



DIRECCIÓN
DE INFORMACIÓN
Y ESTUDIOS ECONÓMICOS

Este material puede ser reproducido de manera total o parcial.

Guía Estratégica para el Agro
Tel: (54 - 341) 5258300 / 4102600
Internos: 1098 / 1099
E-mail: GEA_Guia@bcr.com.ar
www.bcr.com.ar/gea

FUENTE: GEA - Guía Estratégica para el Agro, BCR



BOLSA
DE COMERCIO
DE ROSARIO

GEA Guía Estratégica para el Agro

Semana al 19 de febrero de 2026 – N° 956 AÑO XX - INFORME SEMANAL ZONA NÚCLEO

SUBZONA II

Hacia el sur de Rosario, entre **Villa Amelia y Fuentes**, la **sequía golpeó con fuerza**: “la pasamos muy mal porque desde el **20 de diciembre** no llovió nada; **apenas 4 milímetros** en todo ese tiempo”. Los cuadros sobre rastrojo de trigo fueron los más afectados: “**hay lotes muy complicados, incluso con plantas muertas**” y **fuertes problemas sanitarios**. La soja de primera **logró sostenerse**, aunque con una reducción del potencial; aun con una recomposición de lluvias, estiman **techos en torno a los 30 qq/ha**. En maíz, la situación también es delicada: los de segunda sembrados hacia el 15 de diciembre “**están en floración, con escaso desarrollo y un marcado desfasaje entre la aparición de la flor masculina y la femenina**”, lo que anticipa una pérdida importante de potencial si no se normalizan pronto las condiciones”.

SUBZONA III

En el noreste bonaerense, entre **San Pedro, Baradero y Río Tala**, las lluvias dejaron **20 a 35 milímetros**, con un promedio cercano a los 28 mm. “**Si bien fue poco, hubo una leve mejora**”, comentan en la zona. La soja de primera, que transita estadios **R4 a R5**, **muestra pérdida de hojas basales y algo de flores, pero “está aceptable; veremos cómo continúa”**. **Más comprometida aparece la soja de segunda: “tiene acortamiento de entrenudos y el techo de rinde es bajo**; en el mejor de los casos podría llegar a **20 qq/ha**”, advierten, al tiempo que ya se observan manchones que comienzan a secarse. En cuanto al maíz de primera, algunos lotes ya se van acercando a la cosecha. El mensaje se repite entre productores: “**ojalá llueva más que la última vez; la zona se está complicando**”.

En **Pergamino**, la lluvia del domingo 15 marcó un punto de inflexión: “fue la más **pareja** que tuvimos desde que volvió a llover y **alcanzó las zonas que más lo**

necesitaban, iniciando un período de franca recuperación para los cultivos”, comentan los ingenieros. Luego, en la madrugada del jueves 19, se registraron nuevas precipitaciones, aunque más dispersas, con acumulados muy variables —**entre 10 y 50 mm en pocos kilómetros**—. Aun así, el área ubicada **desde la Ruta 8 hacia el norte necesita nuevos aportes** para consolidar esta mejora y sostener la recuperación. En cuanto a los cultivos, “**el maíz temprano muestra una condición mucho mejor a la del año pasado, mientras que la soja aparece más afectada**, algo llamativo considerando las muy buenas lluvias registradas durante el invierno y la primavera”, agregan.

SUBZONA IV

En **General Pinto**, las lluvias de este fin de semana dejaron 28 mm que se suman a los de este jueves, 13mm más. Los técnicos del área comentan que el agua en esta zona en particular **la lluvia viene acompañando un buen desarrollo de los cultivos y se esperan rindes que pueden superar los promedios del área**. El registro de General Pinto acumula en lo que va del año **240 mm**, el mayor de las 36 estaciones que componen la red GEA/BCR.

SUBZONA V

Desde el sudeste cordobés describen un **escenario dispar** tras las lluvias del fin de semana. “en algunos lugares, se acumularon **hasta 40 milímetros**, pero hacia el oeste fue bajando el milimetraje bastante, con zonas de **10 o 15**”, señalaron los asesores de **Corral de Bustos**. En ese contexto, advierten que para las sojas de segunda en esta zona la pérdida ya es muy grande; **llegó un poco tarde como para salvarlas**”, y aunque intentan sostener el optimismo diciendo: “**queremos pensar que van a dar 15 qq/ha**”, reconocen que el panorama es ajustado. Distinta es la situación de las sojas de primera, que están “**bastante lindas**”, mientras que en maíz temprano la

GEA agradece el apoyo de las siguientes empresas



DIRECCIÓN
DE INFORMACIÓN
Y ESTUDIOS ECONÓMICOS

Este material puede ser reproducido de manera total o parcial.

Guía Estratégica para el Agro
Tel: (54 – 341) 5258300 / 4102600
Internos: 1098 / 1099
E-mail: GEA_Guia@bcr.com.ar
www.bcr.com.ar/gea

FUENTE: GEA – Guía Estratégica para el Agro, BCR



BOLSA
DE COMERCIO
DE ROSARIO

GEA Guía Estratégica para el Agro

Semana al 19 de febrero de 2026 – N° 956 AÑO XX - INFORME SEMANAL ZONA NÚCLEO

mayoría ya estaba hecho y se va a adelantar la cosecha. Respecto al poco maíz de segunda implantado dicen que "la lluvia le vino de diez". En contraste, otros productores de localidades como **Guatimozín, Isla Verde y Monte Maíz** remarcan que **"fue una linda lluvia, de 30 a 45 milímetros según el lote"**, y aunque consideran que es muy pronto para ver el impacto en los cultivos, destacan que **"es un cambio de aire tremendo** para una campaña que venía muy condicionada por la falta de agua".

GEA agradece el apoyo de las siguientes empresas



DIRECCIÓN
DE INFORMACIÓN
Y ESTUDIOS ECONÓMICOS

Este material puede ser reproducido de manera total o parcial.

Guía Estratégica para el Agro
Tel: (54 – 341) 5258300 / 4102600
Internos: 1098 / 1099
E-mail: GEA_Guia@bcr.com.ar
www.bcr.com.ar/gea

FUENTE: GEA – Guía Estratégica para el Agro, BCR



BOLSA
DE COMERCIO
DE ROSARIO

GEA Guía Estratégica para el Agro

Semana al 19 de febrero de 2026 – N° 956 AÑO XX - INFORME SEMANAL ZONA NÚCLEO

INDICADORES CLIMÁTICOS

Lo que viene, el pronóstico para la semana próxima en la región núcleo

Continúa la probabilidad de lluvias durante la semana

El periodo comprendido entre el **jueves 19 y el miércoles 25 de febrero** comienza con inestabilidad, favoreciendo la ocurrencia de **chaparrones y tormentas** que se mantendrán hasta la **tarde/noche, del mismo día jueves**, cuando las condiciones meteorológicas mejorarán de sur a norte. El mejoramiento será temporal, ya que **a partir del sábado 21** retorna la probabilidad de **chaparrones aislados e intermitentes**, principalmente en el **sector norte/oeste de la zona GEA**. La probabilidad de **lluvias y algún chaparrón aislado** se mantiene durante el **domingo 22 y lunes 23**. Este último día afectarían principalmente al **sector este de la zona GEA** debido a la formación de un **sistema de baja presión sobre la desembocadura del Río de La Plata/Uruguay**. Cabe destacar que, a tan largo plazo, el nivel de confianza de esta última previsión es de moderado a bajo.

Debido al pasaje de las diferentes perturbaciones las **temperaturas máximas** se mantendrán entre **28 y 31°C**, **aumentando levemente hacia el fin del periodo de pronóstico**, principalmente en el centro/oeste de la zona GEA. Las **temperaturas mínimas** registrarán sus valores más bajos el **jueves 19**, luego ascenderán levemente y se mantendrán similares, entre **13 y 16°C** durante el resto del periodo.

Lo que pasó con el clima en la última semana en la región núcleo

Lluvias de hasta 55 mm en la región

La semana comprendida entre el **jueves 12 y el miércoles 18 de febrero** se registraron precipitaciones de variada intensidad en la zona GEA. Los valores rondaron los **5 a 35 mm**, con un área superior a los **50 mm**, en el **sector noreste**. El **máximo registro** del periodo fue de **54,8 mm** y se midió en **Rosario**, Santa Fe.

Las **temperaturas máximas** rondaron entre **29 y 35°C**. Los valores más elevados se midieron en el centro y este de la zona GEA y los más bajos en el sur. El registro más alto del periodo, **34,8°C**, se midió en la localidad de **Zavalla**, en Santa Fe. Las **temperaturas mínimas** rondaron los **10 a 14°C** y el mínimo extremo del periodo, **10,3°C**, se midió en la localidad de **Chacabuco**, en Buenos Aires.

Con este panorama las **reservas escasas** cubren **gran parte de la zona GEA**. En el **sector sur y norte** persisten núcleos en condiciones de **regulares a adecuadas**, mientras que la **sequía** se mantiene principalmente en el **centro del área GEA**.

Con las actuales condiciones, en los **próximos quince días**, se requieren precipitaciones que acumulen más de **100 mm en el centro y sudeste de la zona GEA**, con un núcleo donde se necesitan entre **140 y 160 mm** para alcanzar condiciones de humedad óptimas. Cabe mencionar que, debido a las precipitaciones recibidas en la última semana, los valores necesarios en el **sector norte y sudoeste** para alcanzar los niveles óptimos se reducen a registros entre **40 y 80 mm**.

GEA agradece el apoyo de las siguientes empresas



DIRECCIÓN
DE INFORMACIÓN
Y ESTUDIOS ECONÓMICOS

Este material puede ser reproducido de manera total o parcial.

Guía Estratégica para el Agro
Tel: (54 - 341) 5258300 / 4102600
Internos: 1098 / 1099
E-mail: GEA_Guia@bcr.com.ar
www.bcr.com.ar/gea

FUENTE: GEA - Guía Estratégica para el Agro, BCR

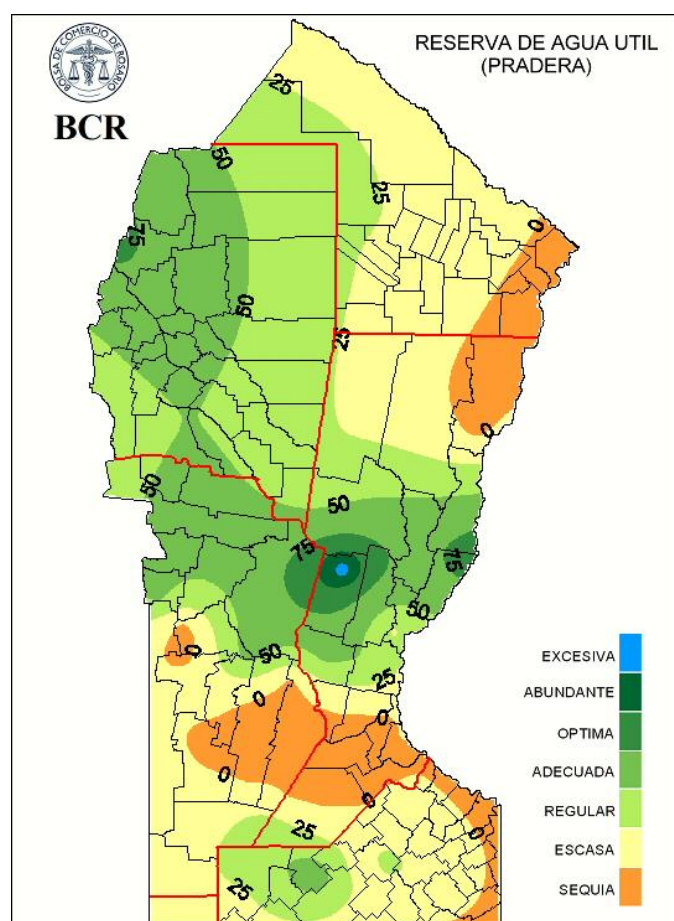


BOLSA
DE COMERCIO
DE ROSARIO

GEA Guía Estratégica para el Agro

Semana al 19 de febrero de 2026 – N° 956 AÑO XX - INFORME SEMANAL ZONA NÚCLEO

lluvias y tormentas que podrían repetir las áreas de cobertura, es muy razonable proyectar que, finalmente, el mes de **febrero** culminará con **registros de precipitación dentro, o incluso por encima de los valores normales históricos**. Más allá de que, en general, se cumplan los valores estadísticos, claramente lo oportuno del aporte de agua sobre cada sector en particular es difícil de ponderar a gran escala y, seguramente, en muchos casos ese será uno de los factores condicionantes de los **rindes finales**.



GEA agradece el apoyo de las siguientes empresas



DIRECCIÓN
DE INFORMACIÓN
Y ESTUDIOS ECONÓMICOS

Este material puede ser reproducido de manera total o parcial.

Guía Estratégica para el Agro
Tel: (54 - 341) 5258300 / 4102600
Internos: 1098 / 1099
E-mail: GEA_Guia@bcr.com.ar
www.bcr.com.ar/gea

FUENTE: GEA - Guía Estratégica para el Agro, BCR