



BOLSA
DE COMERCIO
DE ROSARIO

GEA
Guía Estratégica
para el Agro

Semana al 23 de diciembre de 2025 – N° 950 AÑO XVII - INFORME SEMANAL ZONA NÚCLEO

Superó los pronósticos: la región recibió casi 40 mm que valen oro en la previa navideña

Llegaron justo en el momento más sensible del maíz y afianzan las expectativas positivas del cultivo. También hubo lluvias importantes en el centro y norte de la región pampeana y en el norte del país. El mayor enfriamiento del Pacífico ya habría pasado.

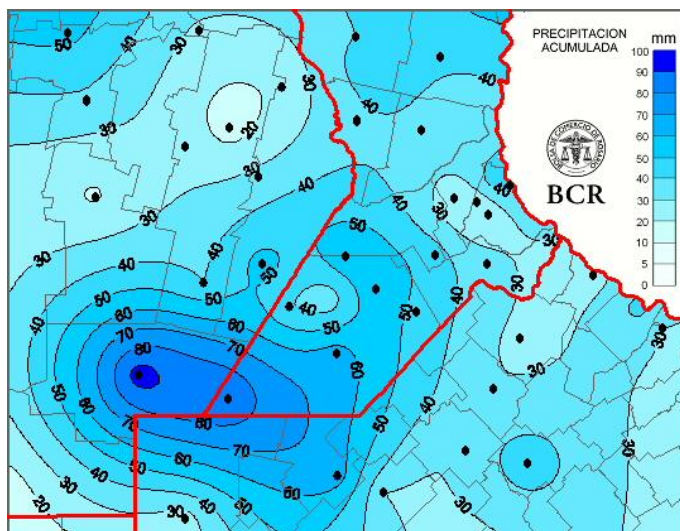
Probabilidad de chaparrones aislados para nochebuena

Se espera un mejoramiento temporal a partir del jueves 25, y que las condiciones inestables retornan en la madrugada del sábado 27

"Los pronósticos anticipan la probabilidad de nuevas lluvias y tormentas antes de fin de año. Dependiendo de su distribución, es muy probable que el comportamiento pluvial de diciembre continúe la tendencia a proveer agua por encima de la media", **dice el consultor Elorriaga.**

El 70% de la región núcleo recibió más de 30 mm

Entre las lluvias del sábado 22 de diciembre y las que se sumaron en las últimas horas del domingo, **la región recibió 38,5 mm como promedio de las 36 estaciones de la red GEA/BCR.** Los milímetros más destacados se acumularon en Rufino con 90 mm, Laboulaye con 80 mm, María Teresa con 64 mm, Guatimozín con 54 mm, Chacabuco con 46 mm y Rosario con 44 mm. **Las lluvias se caracterizaron por un comportamiento errático y disperso, pero que aun así dejaron mucha más agua que como se esperaba en los pronósticos.** Estas fechas que coinciden con la celebración de Navidad y Año Nuevo son claves para el maíz temprano y estos milímetros valen oro para la región núcleo.



¿Por qué estas lluvias valen oro?

Porque el agua llega justo **en el momento más sensible del cultivo**, cuando **se define el número de granos por espiga**; es decir, cuántos "granitos" tendrá cada choclo. Y en maíz, este número manda. Si bien la definición del peso del grano —la etapa que sigue— también suma al rinde final, **el número de granos es el componente que más pesa en la ecuación del rendimiento.** Además, estos milímetros apuntalan el período crítico del maíz temprano **en un ciclo que el cultivo prácticamente no ha sufrido la falta de agua.** Sólo a modo de anécdota, se recuerda que el año pasado había dejado de llover a partir del 14 de diciembre. "Estos milímetros hoy valen plata", dicen directamente algunos asesores de la región. **La campaña 2025/26 viene mostrando una regularidad pluvial que hacía muchos años no se veía;** prácticamente, llovió todas las semanas. Hay un gran optimismo; se empiezan a escuchar frases en los grupos de agrónomos de romper al menos las marcas que el cultivo alcanzó en los últimos 5 años. A esto se suma que **hay un nuevo pronóstico de lluvias para el próximo fin de semana.**

GEA agradece el apoyo de las siguientes empresas



DIRECCIÓN
DE INFORMACIÓN
Y ESTUDIOS ECONÓMICOS

Este material puede ser reproducido de manera total o parcial.

Guía Estratégica para el Agro
Tel: (54 - 341) 5258300 / 4102600
Internos: 1098 / 1099
E-mail: GEA_Guia@bcr.com.ar
www.bcr.com.ar/gea

FUENTE: GEA - Guía Estratégica para el Agro, BCR



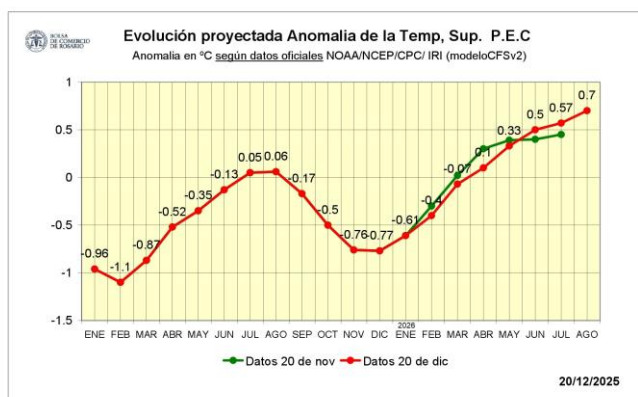
BOLSA
DE COMERCIO
DE ROSARIO

GEA Guía Estratégica para el Agro

Semana al 23 de diciembre de 2025 – N° 950 AÑO XVII - INFORME SEMANAL ZONA NÚCLEO

Lluvias importantes para Argentina: el mayor enfriamiento del Pacífico ya habría pasado

"Cambió la lógica. En el norte del país era previsible que llueva más por la humedad que estaba ingresando desde el sur de Brasil. **Pero que llueva así en el centro del país, no"**, afirma el consultor de GEA/BCR, Alfredo Elorriaga. De esta manera, **se está cumpliendo el análisis que preveía una Niña corta, débil y de escaso impacto para Argentina.** De hecho, es **muy probable**, que si sigue este patrón, para gran parte de la región pampeana, **las lluvias de diciembre queden por encima de las medias históricas mensuales.** Así, diciembre podría terminar siendo el sexto mes consecutivo con lluvias por encima de lo normal. Respecto de **"La Niña"**, en el gráfico que sigue **se observa que el mayor enfriamiento del Pacífico ya habría pasado.** La anomalía de la temperatura superficial del oceano pasaría de -0,77 en diciembre a -0,61 en enero, "valor que está muy cerca del límite de la neutralidad", dice Elorriaga.



Siguiendo con las lluvias de esta semana, Elorriaga dice que "a diferencia de las anteriores, estas no fueron seguidas de un gran descenso de las temperaturas. **Ningún modelo logró anticipar acumulados por encima de los 30 mm en el centro del país.** Los eventos aparecen y desaparecen en los modelos con una velocidad inusual. Todo esto **subraya condiciones ambientales de gran variabilidad que hacen difícil prever el**

comportamiento pluvial, algo muy propio de las dinámicas de la escala regional". Hubo valores muy importantes de acumulados en el norte del país, incluso por encima de los 100 mm en **Misiones, Corrientes y Entre Ríos.** También las lluvias lograron alcanzar a **Chaco y Santiago del Estero.** En cambio, había regiones que estaban pronosticadas y que, **o no recibieron agua o fue menos.** Es el caso de **La Pampa y el centro y sur de Buenos Aires.** Pero también ocurrió **lo opuesto**, zonas que no estaban en los planes recibieron agua. Y tuvieron importantes milímetros como es el caso de **Córdoba y Santa Fe.**

Llovió dónde tenía que llover y dio descanso donde se necesitaba

Los maizales del SE cordobés eran la más necesitados de agua. Los máximos valores se dieron justamente en algunos de los sectores que mostraban "lunares" de escasez hídrica, como en Laboulaye con 79,8 mm o Guatimozín con 60 mm.

Por otro lado y fuera de la región núcleo, el centro este de Buenos Aires viene recibiendo un descanso de lluvias significativas, **ya por tercera semana consecutiva.** Esto era algo esperado para **aliviar los problemas de excesos y tener la posibilidad de sumar, aunque en forma tardía, lotes que estaban con serias dudas de poder ser sembrados hace un mes atrás.**

Se cierra la cosecha triguera con entusiasmo por el récord productivo, pero con advertencias para la próxima campaña

Por un lado, predomina el entusiasmo por los resultados productivos: se obtuvo un rinde promedio récord de 60 qq/ha y una producción de 10,4 Mt, la mayor registrada para la región. En Teodelina resumen: **"Nunca vimos algo así; esta campaña nos mostró el verdadero potencial del cultivo en la zona".** En María Susana destacan que "la campaña deja un mensaje claro: **mejorar la forma de**

GEA agradece el apoyo de las siguientes empresas



DIRECCIÓN
DE INFORMACIÓN
Y ESTUDIOS ECONÓMICOS

Este material puede ser reproducido de manera total o parcial.

Guía Estratégica para el Agro
Tel: (54 - 341) 5258300 / 4102600
Internos: 1098 / 1099
E-mail: GEA_Guia@bcr.com.ar
www.bcr.com.ar/gea

FUENTE: GEA - Guía Estratégica para el Agro, BCR



BOLSA
DE COMERCIO
DE ROSARIO

GEA Guía Estratégica para el Agro

Semana al 23 de diciembre de 2025 – N° 950 AÑO XVII - INFORME SEMANAL ZONA NÚCLEO

trabajar y el manejo tecnológico abre un horizonte productivo muy prometedor”.

Sin embargo, el cierre también deja un sabor amargo desde la variable precio a partir de los valores registrados para el cereal en la cosecha. Los números cierran gracias a los rindes excepcionales. En muchos casos, el trigo permitió aliviar las finanzas y dar respaldo a la campaña gruesa, especialmente en campos alquilados, donde se necesitaban **más de 50 qq/ha** para cubrir costos. En Aldao advierten: “Si no hubiéramos tenido estos rindes extraordinarios, con valores históricos, hoy estaríamos hablando de quebrantos. Con estos costos y un trigo en torno a los 180 dólares, habrá que ver qué pasa con la siembra el próximo año”. En Marcos Juárez remarcan que “lo que aportó alivio financiero fue el volumen. **Pero son la soja y el maíz los que tienen que acompañar para que finalmente el productor pueda reacomodarse** tras los últimos ciclos de sequía”.

GEA agradece el apoyo de las siguientes empresas



DIRECCIÓN
DE INFORMACIÓN
Y ESTUDIOS ECONÓMICOS

Este material puede ser reproducido de manera total o parcial.

Guía Estratégica para el Agro
Tel: (54 – 341) 5258300 / 4102600
Internos: 1098 / 1099
E-mail: GEA_Guia@bcr.com.ar
www.bcr.com.ar/gea

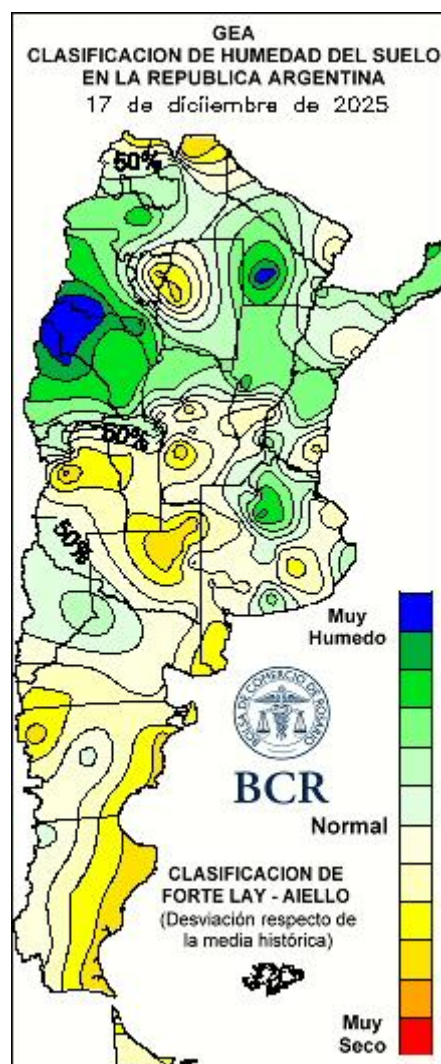
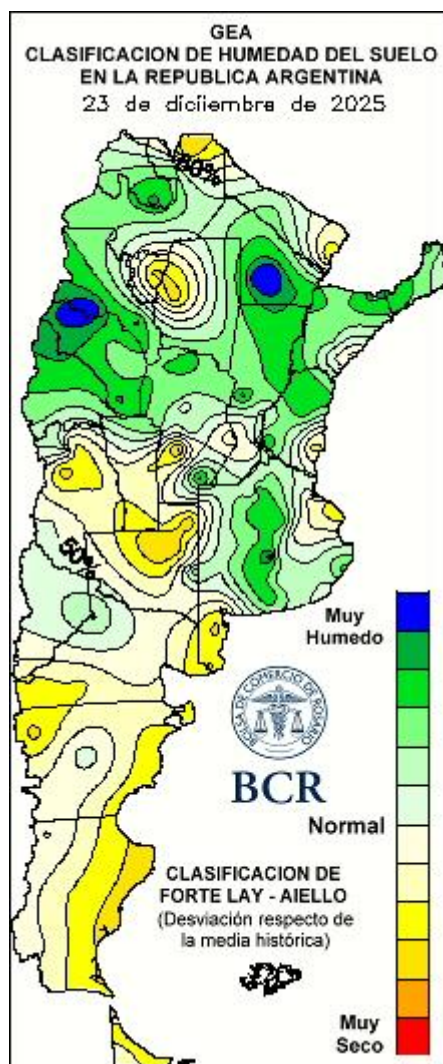
FUENTE: GEA – Guía Estratégica para el Agro, BCR



BOLSA
DE COMERCIO
DE ROSARIO

GEA Guía Estratégica para el Agro

Semana al 23 de diciembre de 2025 – N° 950 AÑO XVII - INFORME SEMANAL ZONA NÚCLEO



GEA agradece el apoyo de las siguientes empresas



DIRECCIÓN
DE INFORMACIÓN
Y ESTUDIOS ECONÓMICOS
BCR

Este material puede ser reproducido de manera total o parcial.

Guía Estratégica para el Agro
Tel: (54 - 341) 5258300 / 4102600
Internos: 1098 / 1099
E-mail: GEA_Guia@bcr.com.ar
www.bcr.com.ar/gea

FUENTE: GEA - Guía Estratégica para el Agro, BCR



BOLSA
DE COMERCIO
DE ROSARIO

GEA Guía Estratégica para el Agro

Semana al 23 de diciembre de 2025 – N° 950 AÑO XVII - INFORME SEMANAL ZONA NÚCLEO

INDICADORES CLIMÁTICOS

Lo que viene, el pronóstico para la semana próxima en la región núcleo

Probabilidad de chaparrones aislados para nochebuena

El periodo comprendido entre el **miércoles 24 y el martes 30 de diciembre** comienza con la probabilidad de **chaparrones y tormentas aisladas e intermitentes**.

Se espera un **mejoramiento temporal** a partir del **jueves 25**, ya que las **condiciones inestables** retornan en la **mañana del sábado 27**, cuando se espera el pasaje de un **sistema frontal frío** que favorecerá la ocurrencia de **precipitaciones en forma de chaparrones y tormentas**.

Este **sistema** se desplazará rápidamente, motivo por el cual las **condiciones meteorológicas mejorarán**, de **sur a norte**, hacia el mediodía del mismo día y se **mantendrán estables** hasta el final del **periodo de pronóstico**.

Las **temperaturas máximas** comenzarán elevadas, entre **31 y 35°C**, aunque se espera un **descenso térmico** a partir del **sábado 27** debido a la irrupción de una **masa de aire más fría**, estimándose valores máximos entre **27 y 29°C**.

Paulatinamente, los registros comenzarán a **ascender**, alcanzando valores elevados, entre **35 y 36°C**, hacia el **final del periodo**.

Las **temperaturas mínimas** rondarán los **18 a 21°C**. Se espera un **descenso térmico** a valores entre **15 y**

18°C el **domingo 28**, pero posteriormente los registros tienden a **ascender**, alcanzando los **18 a 20°C**.

Lo que pasó con el clima en la última semana en la región núcleo

El 70% de la región núcleo recibió más de 30 mm

La semana comprendida entre el **jueves 18 y el martes 23 de diciembre** se registraron **precipitaciones con acumulados variables**, que en gran parte de la región oscilaron entre **20 y 40 mm**. El **núcleo principal de lluvias** se localizó en el **sudoeste de la zona GEA**, con valores más elevados que se ubicaron entre **50 y 90 mm**. El **máximo del periodo** fue de **95 mm**, medido en la localidad de **Laboulaye (Córdoba)**.

En cuanto al régimen térmico, las **temperaturas máximas** presentaron valores **elevados para la época**, con registros que rondaron entre **35 y 37°C**. El valor más alto del periodo fue de **37,1°C**, registrado en **Bengolea (Córdoba)**. Por su parte, las **temperaturas mínimas más bajas**, entre **12 y 15°C**, se concentraron en el **noroeste de la zona GEA**, con un **mínimo extremo de 12,1°C** en **Idiazabal (Córdoba)**.

Con este panorama, los **sectores con reservas hídricas escasas se redujeron**, mientras que la **superficie con agua útil adecuada aumentó** en comparación con la semana anterior. Sin embargo, los **niveles de humedad disminuyen hacia el noroeste**, donde persisten **condiciones de escasez**.

GEA agradece el apoyo de las siguientes empresas



DIRECCIÓN
DE INFORMACIÓN
Y ESTUDIOS ECONÓMICOS

BCR

Este material puede ser reproducido de manera total o parcial.

Guía Estratégica para el Agro
Tel: (54 - 341) 5258300 / 4102600
Internos: 1098 / 1099
E-mail: GEA_Guia@bcr.com.ar
www.bcr.com.ar/gea

FUENTE: GEA - Guía Estratégica para el Agro, BCR

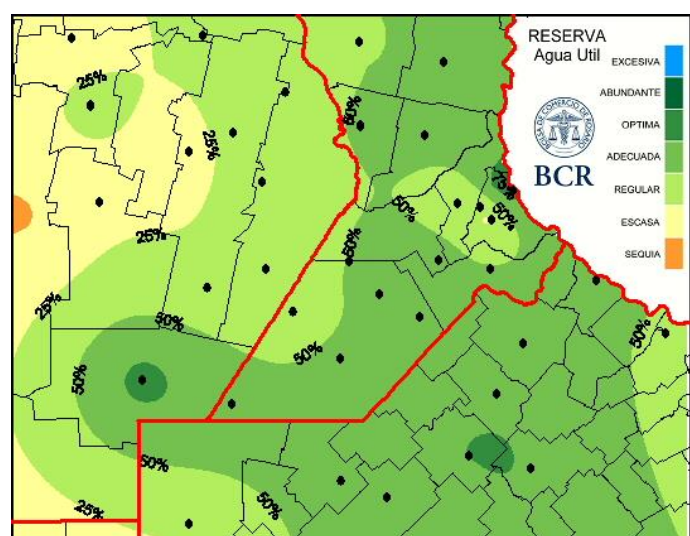


BOLSA
DE COMERCIO
DE ROSARIO

GEA Guía Estratégica para el Agro

Semana al 23 de diciembre de 2025 – N° 950 AÑO XVII - INFORME SEMANAL ZONA NÚCLEO

Bajo las **condiciones actuales**, en los **próximos quince días** se requieren entre **80 y 100 mm** en el **centro y oeste de la zona GEA**. En el **noroeste**, el **faltante hídrico** alcanza los **100 a 120 mm**, mientras que en el **sector sudeste** las precipitaciones necesarias para alcanzar **condiciones óptimas de humedad** oscilan entre **40 y 60 mm**.



Extensión GEA: O de Córdoba, N de Santa Fe, Santiago del E. y Chaco **La primavera llegó a su fin dejando un balance general positivo**

El comportamiento pluvial fue, en algunos momentos, un poco más restringido sobre la franja oeste de la región pampeana y presentó **bastante variabilidad**, aunque ofreció el **agua necesaria en los momentos oportunos**.

Los tres meses de la estación **superaron sus respectivos valores medios históricos**, sin verse afectados negativamente por el **enfriamiento de las**

aguas superficiales del Pacífico Ecuatorial Central. En ese sentido, la menor presencia de precipitaciones sobre el oeste, especialmente en **La Pampa, sudoeste de Córdoba y sudoeste bonaerense**, puede relacionarse más con una **disminución del flujo de aire cálido y húmedo proveniente del sur de Brasil** que con la influencia de La Niña.

La distribución de las lluvias en la primera quincena de diciembre fue **muy generosa del centro al norte del país**, aunque se mantuvieron desarrollos modestos sobre el oeste y sudoeste de la región pampeana, lo que se refleja en la **distribución de las reservas de agua**.

El inicio del verano **capitalizó favorablemente el gran contenido de humedad** presente en el noreste del país, provocando **precipitaciones intensas sobre el NEA**, con registros puntuales que superaron los **200 mm en Resistencia, Chaco y Corrientes capital**. Al mismo tiempo, las lluvias del recambio estacional aportaron cierto **alivio al resto de la región pampeana**, con lluvias y tormentas que superaron lo previsto por los modelos, aunque con un **gradiente descendente desde el noreste hacia el sudoeste**.

Este aporte pluvial **mejoró la condición hídrica de Córdoba**, mientras que La Pampa continuó relegada, con acumulados por debajo de los **20 mm**. No obstante, los niveles de **humedad del suelo recibieron cierto alivio en áreas reducidas y heterogéneas** de la provincia.

GEA agradece el apoyo de las siguientes empresas



Este material puede ser reproducido de manera total o parcial.

Guía Estratégica para el Agro
Tel: (54 - 341) 5258300 / 4102600
Internos: 1098 / 1099
E-mail: GEA_Guia@bcr.com.ar
www.bcr.com.ar/gea

FUENTE: GEA - Guía Estratégica para el Agro, BCR



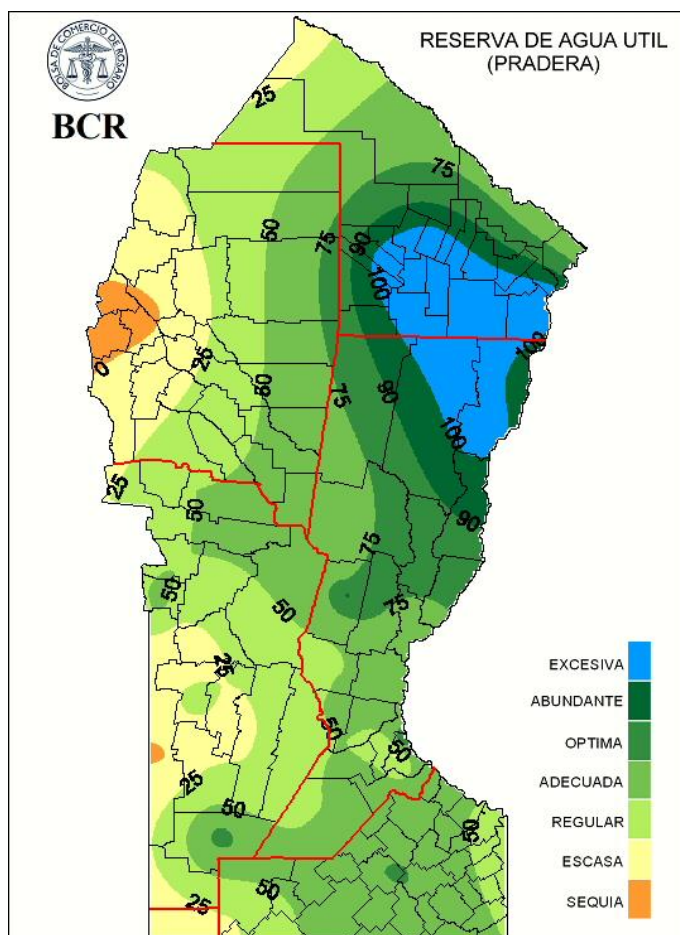
BOLSA
DE COMERCIO
DE ROSARIO

GEA Guía Estratégica para el Agro

Semana al 23 de diciembre de 2025 – N° 950 AÑO XVII - INFORME SEMANAL ZONA NÚCLEO

Las mejoras más significativas se extendieron a parte de la **zona núcleo**, aunque las **recargas realmente importantes** tuvieron lugar sobre el **noreste de Santa Fe, Entre Ríos y el NEA** en general.

En lo que va del mes, las precipitaciones, salvo en La Pampa, **superaron o están por superar los valores normales históricos**. Los pronósticos anticipan la probabilidad de **nuevas lluvias y tormentas antes de fin de año**. Dependiendo de su distribución, es muy probable que el comportamiento pluvial de diciembre **continúe la tendencia a proveer agua por encima de la media**, lo que sería una **muy buena noticia para el maíz**.



GEA agradece el apoyo de las siguientes empresas



DIRECCIÓN
DE INFORMACIÓN
Y ESTUDIOS ECONÓMICOS

Este material puede ser reproducido de manera total o parcial.

Guía Estratégica para el Agro
Tel: (54 - 341) 5258300 / 4102600
Internos: 1098 / 1099
E-mail: GEA_Guia@bcr.com.ar
www.bcr.com.ar/gea

FUENTE: GEA - Guía Estratégica para el Agro, BCR