



## La franja este de la región núcleo es la más complicada tras las lluvias

Marina Barletta – Florencia Poeta – Cristian Russo

En el este, con más de 100 mm en los últimos siete días, se ven lotes de soja bajo agua y maíces con atrasos en la cosecha y riesgo de pérdida de calidad de semilla, sumado a algo de vuelco y quebrado. Por el otro lado, mejoran las reservas de agua del suelo de cara a la siembra fina.

### Las lluvias dan una tregua de 6 días

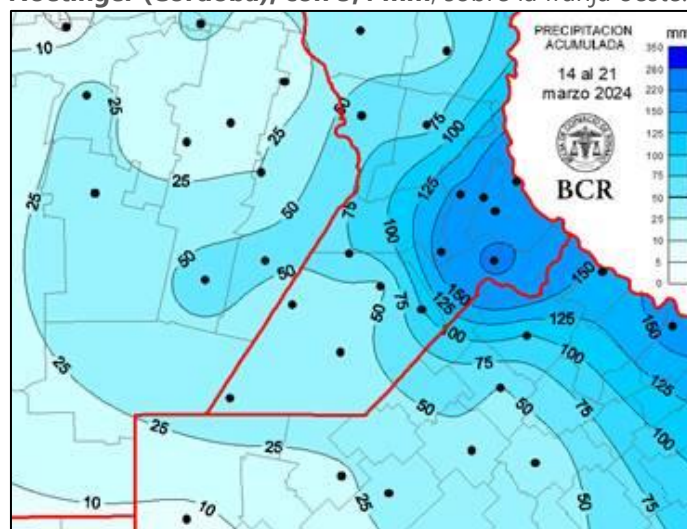
Se espera que la estabilidad del tiempo se extienda hasta la tarde del miércoles 27, fecha en la que hay probabilidad de chaparrones aislados e intermitentes sobre el oeste y sudoeste de la zona GEA.

“Todo parece indicar que la última década de marzo será un período significativamente más seco que los primeros dos tercios del mes”, dice el consultor Elorriaga.

### El verano finalizó bajo una marcada influencia del fenómeno El Niño

Con lluvias y tormentas intensas, incluyendo un fenómeno inusual denominado “supercelda”, se abrió paso el otoño. Hubo inundaciones, daños por ráfagas de viento y granizo en sectores de la región pampeana, especialmente en el extremo noreste de Buenos Aires, sudeste de Santa Fe y centro sur de Entre Ríos, con acumulados de 70 a 200 milímetros. Los volúmenes de agua recibidos en estos últimos siete días tuvieron una distribución geográfica muy heterogénea, que afectó mucho menos a la franja oeste. En Córdoba, La Pampa y el oeste bonaerense los totales semanales prácticamente fueron el 10% de los medidos sobre la franja este regional. En particular, en la región núcleo, se registraron precipitaciones concentradas en la porción centro – este. Los acumulados variaron entre 80 y 140

mm, principalmente en el norte de Buenos Aires y sudeste de Santa Fe. El valor más elevado del periodo fue en Santa Teresa (sur de Santa Fe) con 238,8 mm, guarismo que duplica la media mensual que oscila entre los 80 a 120 mm. El registro mínimo tuvo lugar en Noetinger (Córdoba), con 3,4 mm, sobre la franja oeste.



### Las lluvias favorecen la recuperación de reservas de agua del suelo pero ya no le suman a los cultivos

Los perfiles de los suelos regionales continúan sumando milímetros, con niveles de óptimos a excesivos en el sector este y de regulares a adecuados en el oeste.

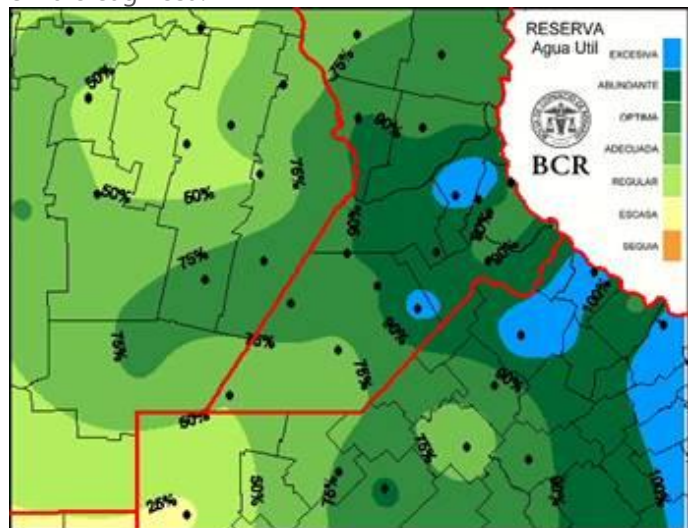
En este contexto, mientras que algunas áreas de la región, han experimentado condiciones climáticas más favorables, que mantienen las proyecciones de rendimiento optimistas; otras registran exceso de humedad y preocupan los posibles impactos sobre la calidad de los cultivos.

Los técnicos destacan la importancia de monitorear de cerca las consecuencias de este evento pluvial con el transcurrir de los días. Desde el centro-sur santafecino, en Carlos Pellegrini y alrededores dicen: “realmente nos ha ido muy bien comparado con el resto de la zona núcleo, en donde hubo excesos de agua, aunque esta lluvia, a esta altura del ciclo, no cambia la situación de



Semana al 21 de marzo de 2024 – N° 858 AÑO XIV - INFORME SEMANAL ZONA NÚCLEO

los cultivos.” La **soja de primera**, como así también el cultivo de **maíz**, en sus distintos estados de desarrollo, ya están terminando el llenado del grano, por lo que no los beneficia. En el **sureste santafecino**, por ejemplo en Bigand, la situación se contrapone. Allí las lluvias fueron más abundantes, y se resalta que han **servido para mejorar el nivel de las napas**, pero han afectado negativamente al **maíz temprano** por la **demora en su cosecha** y pueden comenzar a presentarse algunos **problemas de calidad de grano**, tanto en el cereal como en la oleaginosa.



**Se evalúa cosechar el maíz temprano con mayor humedad para adelantar hectáreas**

La **cosecha** se mantiene cerca de la línea de largada con tan solo un **11% de avance**. Las **lluvias recurrentes han mantenido frenadas las labores**, con casi **100.000 hectáreas trilladas** en región núcleo. El avance respecto de la semana anterior ronda el 3% del área, a costa de la franja oeste que fue la que recibió menor cantidad de milímetros.

La mayoría de los **cuadros están a la espera de que descienda la humedad de los granos y haya piso para entrar nuevamente con las maquinas**. Los productores estiman **poder retornar a las labores durante el fin de**

**semana y resaltan que evaluarán la posibilidad de cosechar** aún cuando la **humedad del grano sea mayor a la requerida para su comercialización (14,5%)**: “**el limite será 18 a 19% de humedad para evitar tener que afrontar abultadas sumas por secado**, en particular en aquellos productores que alquilan las tierras”, dicen desde **Bigand**. Por otro lado, en el área empezaron a notar **espigas con granos brotados en la base**, dato que podría aumentar el nivel de daño en la cosecha de maíz. Desde **Pergamino** también resaltan el riesgo de **pérdida de calidad** a cosecha, sumado a que se observa algo de **vuelco y quebrado**, por lo que también se **espera alguna merma en rendimiento**. Esto sucede particularmente en las áreas donde los registros mensuales fueron más abundantes y llegaron a sumar hasta 400 mm. Por otro lado en **Marcos Juárez**, el menor volumen de lluvias permitió un avance semanal del 19%, con rindes promedios de 115 a 120 qq/ha.

**En el noreste de Buenos Aires y sur de Santa Fe hay lotes de soja bajo agua**

Tras el temporal hubo un desmejoramiento en la condición de la soja de primera de la región: por **anegamiento aumentaron 3 puntos porcentuales los lotes bajo condiciones regulares a malas (6% del área)**. El **24% de los cuadros está en buen estado y un 70% se mantiene en condiciones excelentes a muy buenas**. Hacia el noroeste del partido de Pergamino, en El Socorro y localidades aledañas del sur de Santa Fe, se ven lotes encharcados. En Bigand indican que es probable que en esos lotes haya **problemas en la calidad de los granos por aparición de enfermedades de fin de ciclo**, ya que en esta campaña hubo poca superficie tratada para esas enfermedades. En zonas de Marcos Juárez y Arias reportan **atrasos en el comienzo de la cosecha de la soja de primera**. “**Al cultivo le está costando madurar y eso afectará la calidad de los granos**”, señalan. En el resto de la región, donde no se ven excesos de agua, las precipitaciones no generaron problemas en los cultivos. Es más, en Cañada de Gómez, centro sur de Santa Fe, indican

GEA agradece el apoyo de las siguientes empresas



DIRECCIÓN  
DE INFORMACIÓN  
Y ESTUDIOS ECONÓMICOS

Este material puede ser reproducido de manera total o parcial.

Guía Estratégica para el Agro  
Tel: (54 – 341) 5258300 / 4102600  
Internos: 1098 / 1099  
E-mail: [GEA\\_Guia@bcr.com.ar](mailto:GEA_Guia@bcr.com.ar)  
[www.bcr.com.ar/gea](http://www.bcr.com.ar/gea)

FUENTE: GEA – Guía Estratégica para el Agro, BCR



BOLSA  
DE COMERCIO  
DE ROSARIO

GEA  
Guía Estratégica  
para el Agro

Semana al 21 de marzo de 2024 – N° 858 AÑO XIV - INFORME SEMANAL ZONA NÚCLEO

que **son bienvenidas para la soja de segunda que aún está llenando granos**. La de primera casi no aprovecha el agua por estar en la última etapa de su ciclo. En la región, el **75% está madurando (entre R8 y R7) y el 25% está terminando de llenar los granos**. Se especula que a principios de abril comience la cosecha.

#### ¿Qué dicen los pronósticos de corto plazo?

Los **pronósticos son alentadores, ya que para los próximos días no se esperan lluvias**, hasta al menos el miércoles 27 por la tarde, **con presencia de viento intenso, que permitirá el secado de los cultivos** y de esta manera comenzar una fuerte actividad de recolección hacia el fin de semana.

GEA agradece el apoyo de las siguientes empresas



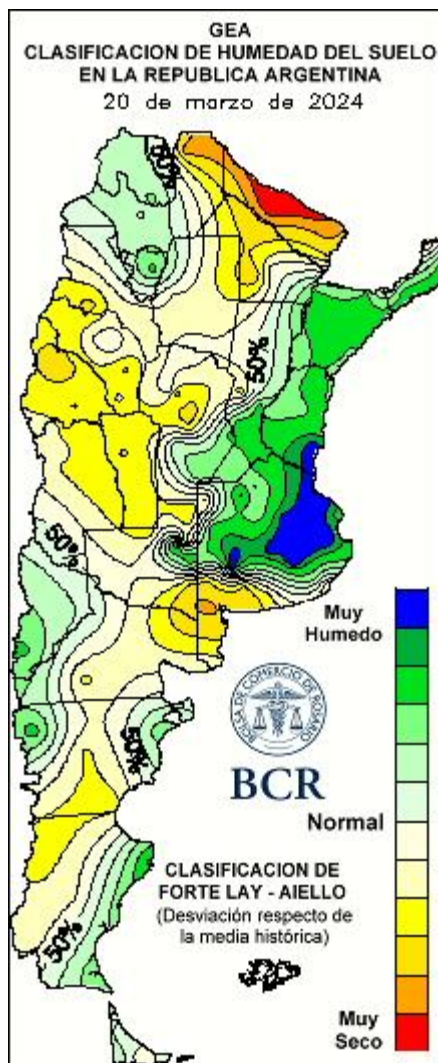
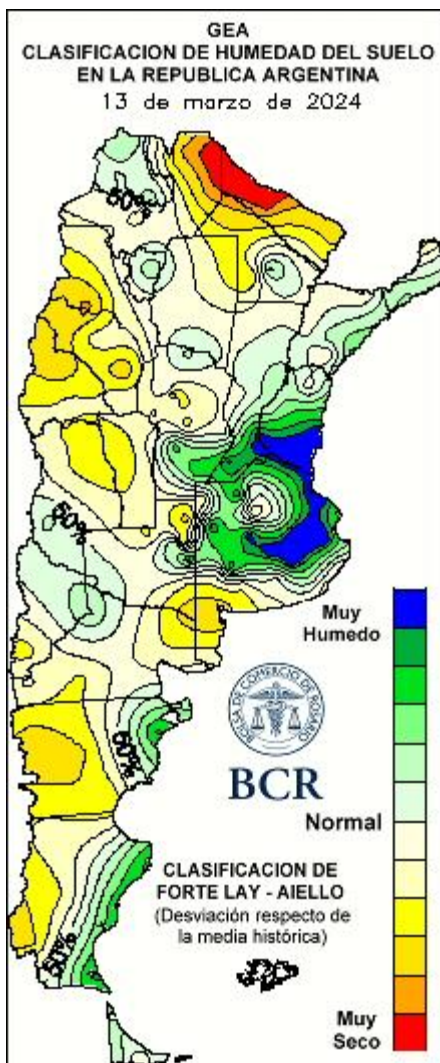
DIRECCIÓN  
DE INFORMACIÓN  
Y ESTUDIOS ECONÓMICOS

BCR

Este material puede ser reproducido de manera total o parcial.

Guía Estratégica para el Agro  
Tel: (54 – 341) 5258300 / 4102600  
Internos: 1098 / 1099  
E-mail: [GEA\\_Guia@bcr.com.ar](mailto:GEA_Guia@bcr.com.ar)  
[www.bcr.com.ar/gea](http://www.bcr.com.ar/gea)

FUENTE: GEA – Guía Estratégica para el Agro, BCR



GEA agradece el apoyo de las siguientes empresas





## INDICADORES CLIMÁTICOS

Lo que viene, el pronóstico para la semana próxima en la región núcleo

### Las lluvias dan una tregua de 6 días

Se espera que la estabilidad del tiempo se extienda hasta la tarde del miércoles 27, momento en el que hay probabilidad de chaparrones aislados e intermitentes sobre el oeste y sudoeste de la zona GEA.

El periodo comprendido entre el jueves 21 y el miércoles 27 de marzo, comienza con buenas condiciones meteorológicas y viento intenso que irá mermando su velocidad durante el día jueves 21 en toda la zona GEA.

Se espera que la estabilidad y las buenas condiciones del tiempo se extiendan hasta la tarde del miércoles 27, momento en el cual no se descarta la ocurrencia de chaparrones aislados e intermitentes sobre el oeste y sudoeste de la zona GEA.

Las temperaturas se presentarán en descenso a partir del jueves 21, con máximas rondando los **19 a 22°C**. Con el avance de los días los registros ascenderán nuevamente, alcanzado los **28 a 30°C a partir del domingo 24**. Estos valores máximos se mantendrán similares hasta el final del periodo de pronóstico. Las temperaturas mínimas tendrán el mismo comportamiento que las máximas, ya que se espera un descenso, **por debajo de los 10°C, entre el jueves y viernes**. A partir del fin de semana las marcas térmicas comenzarán a incrementarse lentamente alcanzando los **17 a 20°C** hacia el fin del periodo de pronóstico

Lo que pasó con el clima en la última semana en la región núcleo

### Lluvias entre 80 a 140 mm centradas en el norte de Buenos Aires y sudeste de Santa Fe

La semana comprendida entre el jueves 14 y el miércoles 20 de marzo se registraron precipitaciones concentradas en la porción centro/este de la zona GEA. El valor más elevado del periodo, **238,8 mm**, se midió en Santa Teresa, Santa Fe.

Las **temperaturas máximas** fueron elevadas, entre **32 y 35°C**, en el este Córdoba y oeste de Santa Fe. En el resto de la zona GEA los valores oscilaron entre los **29 y 31°C**. El valor más alto, **34,6°C**, se midió en la localidad de **Montes de Oca**, en Santa Fe.

Las **temperaturas mínimas** presentaron un gradiente norte/sur. Los valores rondaron los **11 a 15°C** en el sector centro/sur y entre **16 y 20°C** en el sector norte. El registro más bajo del periodo, **11,1°C**, se midió en la localidad de **Gral. Villegas**, Buenos Aires.

Con este panorama las reservas de agua en el suelo aumentaron respecto a la semana pasada. **Los niveles de humedad van de regulares a adecuados en el oeste de la zona GEA y alcanzan valores de óptimos a excesivos en el sector este.**

Con las actuales condiciones hídricas se requieren, en los próximos quince días, lluvias entre **20 y 40 mm**, con sectores donde se necesitarían entre **60 y 80 mm** de forma puntual, para alcanzar el estado óptimo de las reservas. **En el sudeste de Santa Fe se presentan los excesos y por lo tanto no se requieren precipitaciones.**

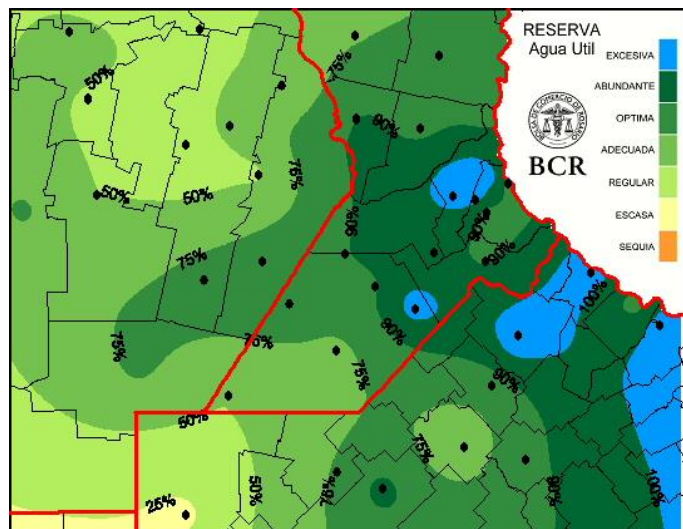
GEA agradece el apoyo de las siguientes empresas



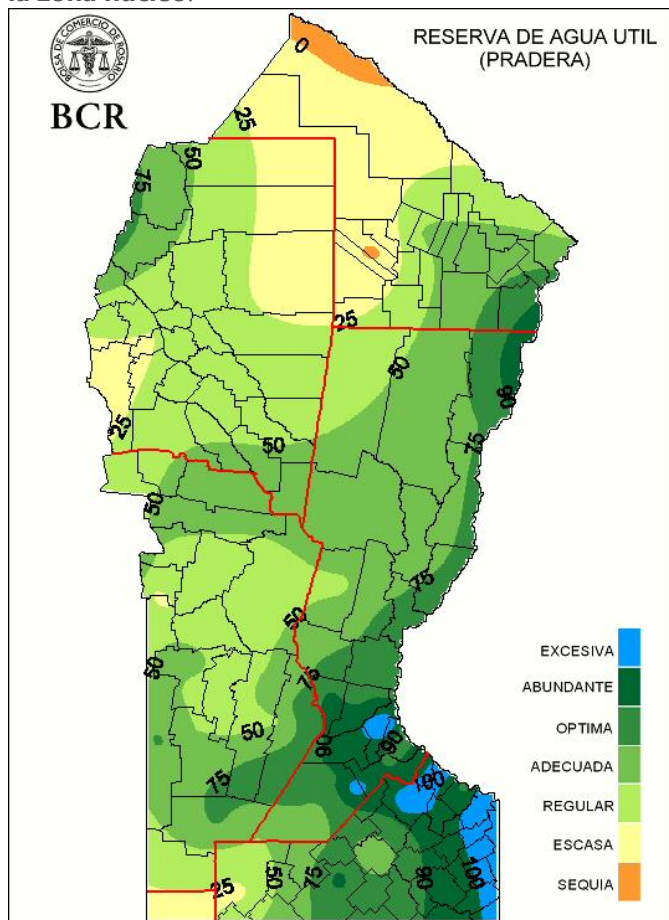
DIRECCIÓN  
DE INFORMACIÓN  
Y ESTUDIOS ECONÓMICOS



Semana al 21 de marzo de 2024 – N° 858 AÑO XIV - INFORME SEMANAL ZONA NÚCLEO



Los volúmenes de agua recibidos en estos últimos siete días tuvieron una distribución geográfica muy heterogénea, que afectó mucho menos al oeste mediterráneo. **En Córdoba, La Pampa y el oeste bonaerense los totales semanales prácticamente fueron el 10% de los valores medidos sobre el este de la zona núcleo.**



### Extensión GEA: O de Córdoba, N de Santa Fe, Santiago del E. y Chaco Últimos días de marzo: más secos que los primeros dos tercios del mes

El verano llegó a su fin justificando plenamente la influencia de un Niño que lo acompañó, con singular intensidad, durante toda su duración.

El cambio de estación se produjo en medio de intensas lluvias y tormentas, precedidas por un fenómeno meteorológico poco habitual conocido como "supercelda", que son **tormentas severas, acompañadas de granizo y fuertes vientos, que en lugar de debilitarse durante su desarrollo se van potenciando.**

El resultado fue una sucesión de lluvias y chaparrones que provocaron abundantes acumulados en cortos periodos de tiempo, afectando la mayor parte de la región pampeana, pero con mayor preponderancia al **extremo noreste de Buenos Aires, sudeste de Santa Fe y al centro sur de Entre Ríos.** Los montos en esos sectores variaron entre los **70 y los 200 milímetros** causando **inundaciones y daños por ráfagas de viento y granizo.**

Las primeras dos décadas de marzo tuvieron un comportamiento pluvial acorde con el que se puede esperar bajo la influencia de un evento Niño. Con un gran aprovechamiento de la circulación de aire cálido y húmedo desde el norte hacia la franja central del país, que se

GEA agradece el apoyo de las siguientes empresas



Guía Estratégica para el Agro  
Tel: (54 – 341) 5258300 / 4102600  
Internos: 1098 / 1099  
E-mail: [GEA\\_Guia@bcr.com.ar](mailto:GEA_Guia@bcr.com.ar)  
[www.bcr.com.ar/gea](http://www.bcr.com.ar/gea)

Este material puede ser reproducido de manera total o parcial.

FUENTE: GEA – Guía Estratégica para el Agro, BCR



BOLSA  
DE COMERCIO  
DE ROSARIO

GEA  
Guía Estratégica  
para el Agro

Semana al 21 de marzo de 2024 – N° 858 AÑO XIV - INFORME SEMANAL ZONA NÚCLEO

mantuvo estacionario hasta el ingreso de los sistemas frontales desde el sudoeste.

Lamentablemente el buen funcionamiento de las precipitaciones no fue parejo, y los principales eventos pluviales estuvieron recostados sobre el este, provocando importantes excesos de agua en el centro y noreste de la región pampeana, pero postergando una buena recuperación hídrica sobre los suelos del oeste.

El otoño comienza con reservas de agua más que satisfactorias en la mayor parte de la región pampeana, incluso con **excesos puntuales en el sudeste de Santa Fe, sur de Entre Ríos, centro y extremo noreste de Buenos Aires**. Distinta es la realidad de la franja oeste, donde **gran parte de Córdoba y más de la mitad de La Pampa mantienen condiciones de humedad en el suelo que van de regulares a escasas**.

Los pronósticos de corto plazo muestran una interrupción de la dinámica atmosférica que potenció la acumulación de aire cálido y húmedo y la consecuente recurrencia de lluvias. **El ingreso de un sistema frontal frío estabilizará las condiciones permitiendo un tiempo más frío y seco**. Todo parece indicar que **la última década de marzo será un período significativamente más seco que los primeros dos tercios del mes**.

GEA agradece el apoyo de las siguientes empresas



DIRECCIÓN  
DE INFORMACIÓN  
Y ESTUDIOS ECONÓMICOS  
BCR

Este material puede ser reproducido de manera total o parcial.

Guía Estratégica para el Agro  
Tel: (54 – 341) 5258300 / 4102600  
Internos: 1098 / 1099  
E-mail: [GEA\\_Guia@bcr.com.ar](mailto:GEA_Guia@bcr.com.ar)  
[www.bcr.com.ar/gea](http://www.bcr.com.ar/gea)

FUENTE: GEA – Guía Estratégica para el Agro, BCR