



## Otoño 2023: finaliza con un balance pluvial positivo para la mitad de la región núcleo

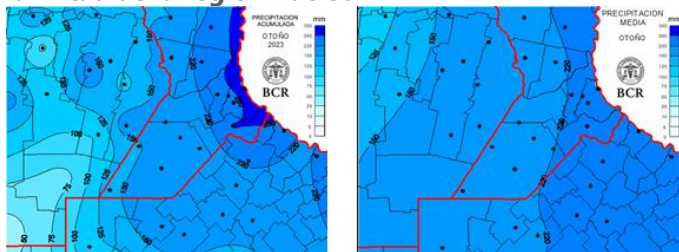
Las lluvias recargaron adecuadamente casi la mitad este de la región núcleo. Pero en el centro-oeste, no alcanzaron para revertir la condición de sequía y escasez hídrica. ¿Qué pasará con el 25% del trigo que resta por sembrar a la espera de lluvias?

### Sábado 24 y martes 27 con probabilidad de lluvias

El sábado, las mayores probabilidades de precipitaciones se darán en el centro y este del área GEA. El martes se esperan lluvias y chaparrones aislados en la zona GEA.

“El otoño culmina con un balance pluvial positivo gracias a las abundantes lluvias de la segunda quincena de mayo”, dice el consultor Elorriaga.

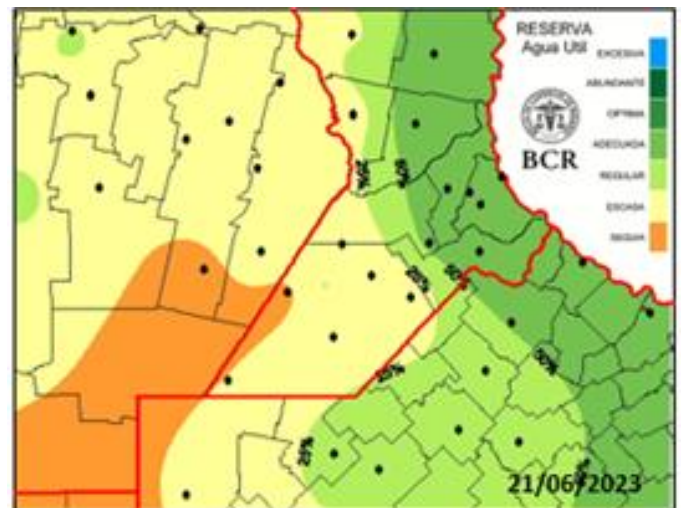
### Finaliza el otoño con balance pluvial positivo para casi la mitad de la región núcleo



Había mucha expectativa puesta en lo que ocurriese de marzo a junio con las lluvias, ya que eran el puntapié para el inicio de la nueva campaña. **Contrariamente a lo esperado las reservas de agua del suelo en el 60% de la región distan mucho de estar en condiciones adecuadas.** Las temperaturas muy por encima de las habituales en toda la primera parte del semestre frío y la dispar **distribución de las lluvias provocaron una mejora selectiva de la humedad edáfica.**

**Eran necesarios acumulados que alcancen la media o incluso la superen para poder desterrar los tres años**

consecutivos de Niña y la sequía que había quedado enquistada sobre los suelos regionales. Sin embargo **las lluvias recargaron adecuadamente casi la mitad este de la región núcleo.** Allí en un 35% del área, los acumulados oscilaron entre los 150 a 280 milímetros, y solo, en un 5%, en un sector muy acotado, **superaron las medias estacionales con más de 280 milímetros.** Sin embargo, la contracara es la otra mitad, en el **centro-oeste regional, donde las lluvias otoñales decepcionaron y no alcanzaron para revertir la condición de sequía y escasez hídrica que aún perdura.** En los sectores más comprometidos aún se requieren unos 80 mm, en los próximos quince días, para alcanzar el estado óptimo de las reservas (al metro de profundidad).

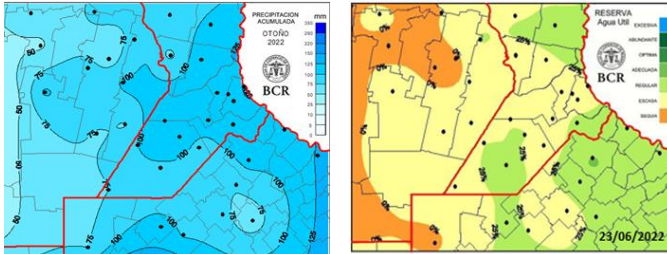


### ¿Empezamos el invierno mejor o peor que hace un año en cuestión de reservas? ¿Qué dicen los pronósticos de corto plazo?

Hace un año, el escenario de hídrico **era aún más crítico.** **Las lluvias otoñales habían sido la mitad que la que registraron este 2023, y el déficit hídrico se extendía sobre el 100% de la región.** En ese contexto la siembra de trigo estaba atascada en el 65% - de las 1,43 Mha proyectadas- y el final era incierto. Finalmente terminó sembrándose un 10% menos.



Semana al 22 de junio de 2023 – N° 820 - AÑO XIV - INFORME SEMANAL ZONA NUCLEO



Hoy el foco esta puesto en el 25% del área triguera que resta por implantar - de las 1,1 M ha proyectadas- y que ya requieren de nuevas lluvias para continuar **¿Qué dicen los pronósticos?** El consultor Ellorriaga explica que se espera que junio cierre con algunas lluvias moderadas, dentro de las habituales para el semestre frío. Sin embargo, **difícilmente provocarán modificaciones de importancia en el estado actual de los perfiles.** Habrá que esperar que avanzando en el invierno y con un Niño que irá fortaleciéndose, las precipitaciones comiencen a mostrar un comportamiento un poco más generoso para las siembras, en particular, del oeste.

GEA agradece el apoyo de las siguientes empresas

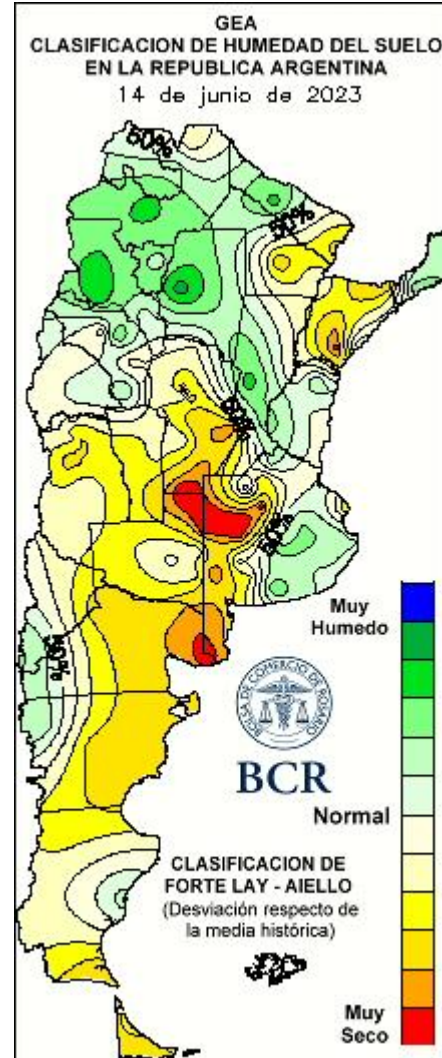
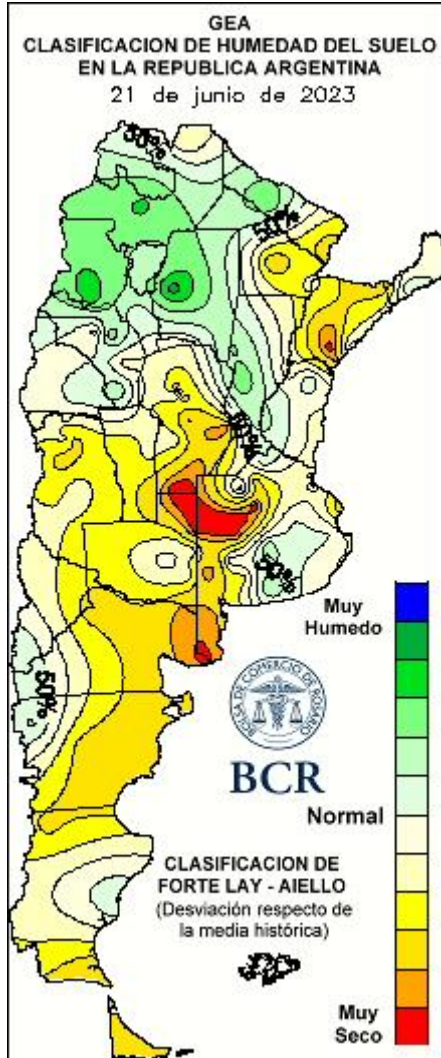


DIRECCIÓN  
DE INFORMACIÓN  
Y ESTUDIOS ECONÓMICOS

Este material puede ser reproducido de manera total o parcial.

Guía Estratégica para el Agro  
Tel: (54 – 341) 5258300 / 4102600  
Internos: 1098 / 1099  
E-mail: [GEA\\_Guia@bcr.com.ar](mailto:GEA_Guia@bcr.com.ar)  
[www.bcr.com.ar/gea](http://www.bcr.com.ar/gea)

FUENTE: GEA – Guía Estratégica para el Agro, BCR



GEA agradece el apoyo de las siguientes empresas



DIRECCIÓN DE INFORMACIÓN Y ESTUDIOS ECONÓMICOS

Este material puede ser reproducido de manera total o parcial.

Guía Estratégica para el Agro  
Tel: (54 - 341) 5258300 / 4102600  
Internos: 1098 / 1099  
E-mail: [GEA\\_Guia@bcr.com.ar](mailto:GEA_Guia@bcr.com.ar)  
[www.bcr.com.ar/gea](http://www.bcr.com.ar/gea)

FUENTE: GEA - Guía Estratégica para el Agro, BCR





## INDICADORES CLIMÁTICOS

Lo que viene, el pronóstico para la semana próxima en la región núcleo

### Sábado 24 y martes 27 con probabilidad de lluvias

El sábado, las mayores probabilidades de precipitaciones se darán en el centro y este del área GEA. El martes se esperan lluvias y chaparrones aislados en la zona GEA.

El sábado 24 por la tarde hay probabilidad de lluvias débiles, aisladas e intermitentes, principalmente en el centro y este del área GEA, aunque se espera un completo mejoramiento hacia el fin del día.

Las buenas condiciones se mantendrán hasta el martes 27, cuando se espera el pasaje de un sistema frontal frío que provocará un aumento de la probabilidad de lluvias y chaparrones aislados en la zona GEA. A partir del miércoles, con la intensificación del viento del sector sur, se restablecerá el tiempo estable.

Las temperaturas experimentarán un paulatino ascenso con el transcurso de los días alcanzando los 20 a 21°C durante el fin de semana. Los valores máximos oscilarán entre los 17 y 21°C durante gran parte del período de pronóstico pero tienden a descender hacia el final del mismo. Las mínimas inicialmente permanecerán bajas, entre 2 y 6°C, pero irán ascendiendo hasta alcanzar registros entre 9 y 11°C. Al igual que las máximas, los valores de temperatura mínima tienden a descender concluyendo la semana de análisis, provocando que las marcas del miércoles 28 sean las más bajas del todo el período de pronóstico, ubicándose entre 1 y 4°C.

Lo que pasó con el clima en la última semana en la región núcleo

### Escasas lluvias en la región

La semana comprendida entre el jueves 15 y el miércoles 21 de junio se registraron escasas precipitaciones. El registro más alto, 5mm, fue medido en Colonia Almada, Córdoba, seguido por Gral. Villegas, en Buenos Aires, con 4 mm.

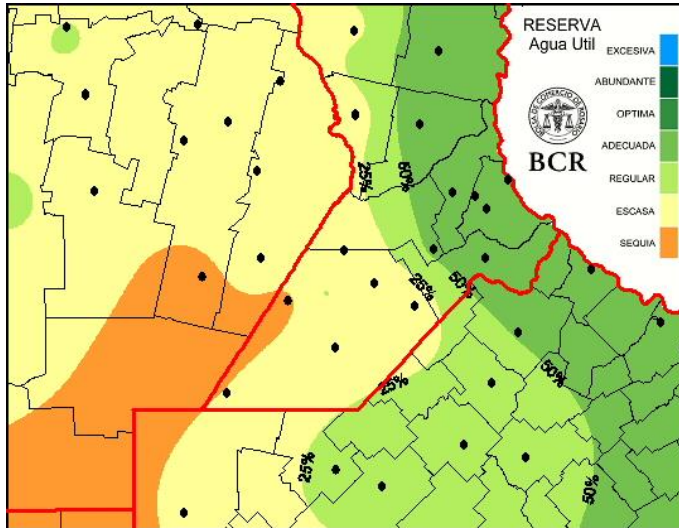
Las **temperaturas**, en general, se presentaron acordes con el final del otoño, con valores máximos que oscilaron entre los **18 y los 19°C**. El valor más alto del período, **19,9°C**, se registró en la localidad de **Zaballa**, en Santa Fe. Las temperaturas mínimas presentaron una distribución geográfica heterogénea con dos núcleos de valores mínimos, uno ubicado en el oeste del área GEA donde se registró el valor extremo de **-5,3°C** en **Hernando**, Córdoba. El otro sobre Buenos Aires donde los valores variaron entre **-3 y -1°C**.

Con este panorama, y debido a las escasas precipitaciones registradas durante esta semana, se mantuvo una leve pérdida de agua en el **este de la zona GEA** provocando que **la humedad del suelo se mantenga entre regular y adecuada**. Las reservas de agua decrecen **hacia el oeste** donde **las condiciones son escasas**.

Con el estado actual de los perfiles en el **centro/oeste** del área GEA se requieren, en los próximos quince días, acumulados entre **20 y 80 mm** en la zona **centro/oeste** del área GEA para alcanzar el estado óptimo de las reservas, mientras que en la zona este **no es necesaria la presencia de precipitaciones**.

GEA agradece el apoyo de las siguientes empresas





lluvias del otoño duplicaron los valores del mismo periodo en 2022. Una buena noticia que no parece tener correlato en las expectativas de la siembra fina, fundamentalmente por el altísimo déficit hídrico acumulado en los últimos dos años y por el desalentador escenario que dejó latente el fracaso de la gruesa 2022/23.

El ambiente de otoño apenas se manifestó en su última semana, casi en el cambio estacional, con una sucesión de días consecutivos con temperaturas bajo cero y heladas generalizadas. El ingreso de la primera masa de aire muy frío provocó un brusco cambio en las temperaturas, pero la mezcla del aire frío con la humedad acumulada solo produjo lloviznas débiles y aisladas, que no modificaron la marcada disparidad de las reservas entre el este y el oeste. El inconveniente del escenario con el que iniciamos el invierno es que la mayor demanda de agua está en el oeste, donde el invierno suele tener una oferta de agua más modesta.

El cambio de estación se presenta con una alta carga de humedad y nuevamente con temperaturas templadas, fuera de contexto para la época del año, pero que probablemente permitan que **la última década de junio cierre con algunas lluvias moderadas, dentro de las habituales promediando el semestre frío**, que difícilmente provocarán modificaciones de importancia en el estado actual de los perfiles.

Habrà que esperar que avanzando en el invierno y con un Niño que irá fortaleciéndose las precipitaciones comiencen a mostrar un comportamiento un poco más generoso con las siembras del oeste.

### Extensión GEA: O de Córdoba, N de Santa Fe, Santiago del E. y Chaco El otoño culmina con un balance pluvial positivo

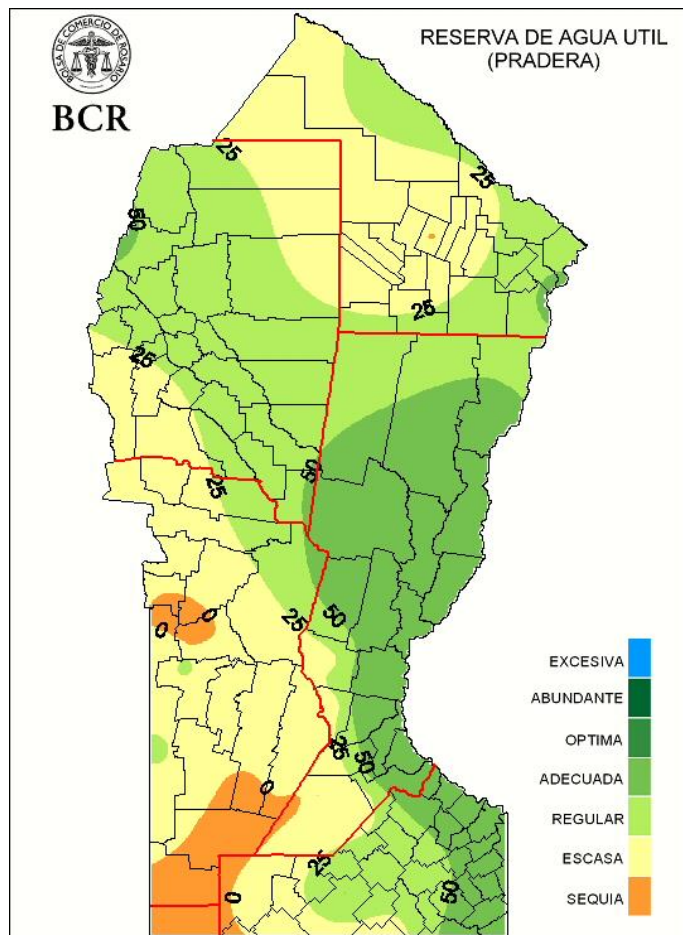
El otoño culmina con un balance pluvial positivo gracias a las abundantes lluvias de la segunda quincena de mayo pero, aun así, insuficiente para recomponer plenamente los ajustados niveles hídricos de la región pampeana.

En líneas generales **los acumulados del trimestre han alcanzado e incluso, como ocurrió en la franja este de la zona núcleo, superado los valores medios estadísticos**. Contrariamente a lo esperado con este aporte de agua, las temperaturas muy por encima de las habituales en toda la primera parte del semestre frío, y una dispar distribución de las lluvias, provocaron una mejora selectiva, que solo recargó adecuadamente los suelos de la mitad este de la región pampeana.

**Superados los efectos negativos de tres niñas consecutivas, y con un Niño en rápida evolución, las**

GEA agradece el apoyo de las siguientes empresas





GEA agradece el apoyo de las siguientes empresas



DIRECCIÓN DE INFORMACIÓN Y ESTUDIOS ECONÓMICOS  
**BCR**

Este material puede ser reproducido de manera total o parcial.

Guía Estratégica para el Agro  
Tel: (54 – 341) 5258300 / 4102600  
Internos: 1098 / 1099  
E-mail: [GEA\\_Guia@bcr.com.ar](mailto:GEA_Guia@bcr.com.ar)  
[www.bcr.com.ar/gea](http://www.bcr.com.ar/gea)

FUENTE: GEA – Guía Estratégica para el Agro, BCR