



## 500.000 Tn menos de soja en la región núcleo por las heladas tempranas

En sojas de segunda hay daños del 10% al 20% en rinde y cuadros con desecación total. El promedio de soja total pasa de 31 a 30 qq/ha y el volumen estimado baja a 12,7 Mt, un 12% menos que el volumen del ciclo pasado.

### Semana sin lluvias

El ingreso de una masa de aire frío y seco asegura el buen tiempo en todo el país y en particular en la región.

“El centro oeste cordobés todavía está lejos del mejor escenario para la futura campaña fina”, comenta José Luis Aiello, Dr. en Cs. Atmosféricas.

### Las heladas tempranas le han descontado casi un 15% al rinde de las sojas de segunda

Hace 15 días atrás había buenas noticias: por mejores resultados de cosecha en soja de primera subía 2 quintales el promedio y 800.000 tn la producción de la región. **Esta vez, el ajuste llegó por dónde menos se lo esperaba, las heladas tempranas.** El descuento en sojas de segunda es de **3,5 quintales**, quedando el promedio de la región en **20,3 qq/ha**, cuando se había visto una notable recuperación en algunas áreas. En términos de producción esto significa **una reducción de medio millón de Tn**, con lo que la producción de soja de la región pasa de **13,2 a 12,7 M de Tn**, un 12% menos que el volumen del ciclo pasado.

“Es un fenómeno infrecuente para la zona”

“Las primeras heladas se dan más adelante en el calendario, cuando los cultivos están cosechados o por cosecharse. Además, en esta campaña se sembraron lotes más tarde de lo normal debido a cuestiones climáticas, luego del 15 de diciembre y en casos extremos en enero. Ahí la helada pegó de lleno”, explican los ingenieros del área.

### “Asusta ver lotes así”

“Hay cuadros totalmente secos a causa de las heladas tempranas”. Los ingenieros comentan que hay sojas de segunda **absolutamente desfoliadas y con acortamiento de ciclo**. Estos son algunos de los resultados de las bajas temperaturas que tuvieron lugar en Corral de Bustos. “Hay lotes que ya comenzaron a cosecharse”. En total se produjeron cuatro heladas entre los últimos días de marzo y los primeros días de abril. En Laborde esperan mermas de rinde del 10 al 20% en sojas de segunda y del 20 al 30% en maíces tardíos y de segunda. Hacia el oeste, en Cañada de Gómez dicen que los mayores daños fueron en soja de segunda y menores en maíces tardíos: “en las sojas sembradas hasta el 5 de diciembre el daño puede llegar al 5% pero en las que se sembraron después superaría el 12%”. En Venado Tuerto esperan mermas similares en sojas tardías que se encontraban en pleno llenado de granos (R6). En San Pedro y Baradero el efecto del frío fue leve en sojas tardías y no afectó a los maíces de segunda y tardíos. “Están espectaculares, pueden rendir 80 qq/ha. El efecto de las heladas fue mayor hacia Arrecifes”.

### Gasoil: ¿mejor, igual o peor que hace una semana?

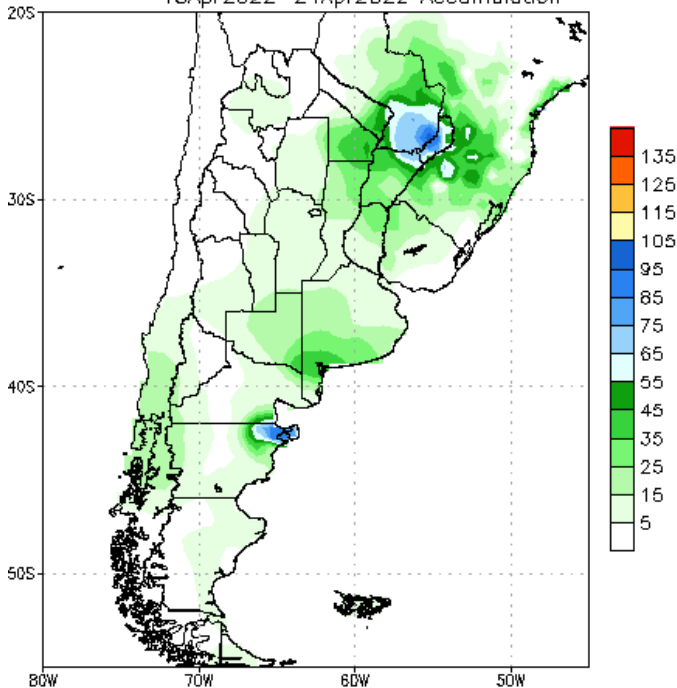
“Peor. Seguimos complicados: el racionamiento de combustible ahora va de 500 a 1000 litros para las cisternas y 150 a 200 litros para camiones”, responden desde Laborde. En Venado Tuerto, Corral de Bustos y Laborde coinciden en que las condiciones son más limitantes que hace una semana atrás: **las estaciones de servicio estuvieron sin combustible por varios días**. “Si bien están priorizando a los contratistas rurales y a los que realizaron compras anticipadas, se está renegando mucho”. “La falta de combustible, la falta de fluidez en la entrega y el cobro de sobrepagos interfieren en la correcta logística de la cosecha gruesa”, señalan en la región.

Clima: ¿habrá un tsunami de lluvia en la región centro en la próxima semana?

Semana al 13 de abril del 2022 - N° 758 - AÑO XIII - INFORME SEMANAL ZONA NUCLEO

**No, el ingreso de una masa de aire frío y seco asegura el buen tiempo en todo el país y en particular en la región.** Aiello explica: "los modelos de pronóstico indican la continuidad del tiempo estable y libre de precipitaciones durante los próximos siete días y posteriormente el ingreso de un frente frío que podría generar nuevas lluvias de cara a la última semana del mes". Y así lo muestra la salida hasta el 24 de abril de la NOAA:

NCEP GFS Ensemble Forecast 8-14 Day Precipitation (mm)  
from: 11Apr2022  
18Apr2022-24Apr2022 Accumulation

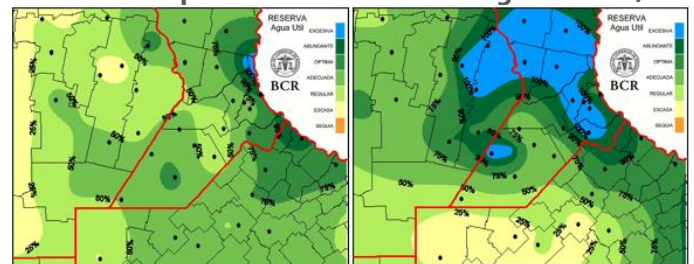


Bias correction based on last 30-day forecast error

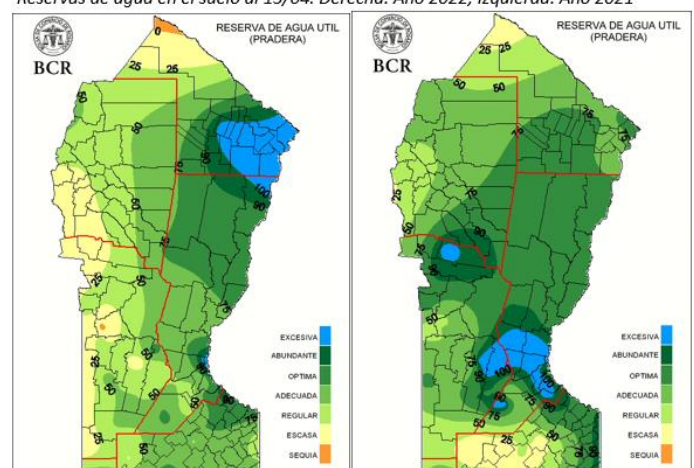
**A pesar de las lluvias, queda un 25% de la región con reservas regulares a escasas**

Si bien las recientes lluvias de abril se concentraron sobre el sudeste cordobés y una franja del sur de Santa Fe y dejaron en algunas localidades más de 50 mm, **en la cuarta parte de la región las reservas de agua del suelo aún están entre regulares y escasas.** En el resto de la región se observan reservas adecuadas que aumentan hacia el este, con un sector con excesos de agua al norte

de Rosario. El año pasado la situación para el trigo era mucho más favorable: una tormenta (entre el 8 al 12 de abril) dejaba casi 100 mm de promedio en la región, y **Montes de Oca, Clason y Marcos Juárez, superaron los 200 mm (con los problemas que eso causó en la cosecha).** Esas lluvias dejaron excesos de agua en el centro sur de Santa Fe y este de Córdoba, pero no lograron recuperar las reservas en el noroeste de Buenos Aires que continuaron con reservas escasas, aun hasta fines de abril del 2021. **Este año, las lluvias que vienen acompañando al norte bonaerense, mantienen las adecuadas condiciones hídricas en esa zona.** En los próximos 15 días se necesitaría 20 a 40 mm más para lograr condiciones óptimas de humedad en el este de Córdoba, **requerimiento que aumenta considerablemente hacia el oeste.** Cada milímetro que suma abril será fundamental para establecer el área triguera 2022/23.



Reservas de agua en el suelo al 13/04. Derecha: Año 2022; Izquierda: Año 2021



GEA agradece el apoyo de las siguientes empresas



DIRECCIÓN  
DE INFORMACIÓN  
Y ESTUDIOS ECONÓMICOS

Este material puede ser reproducido de manera total o parcial.

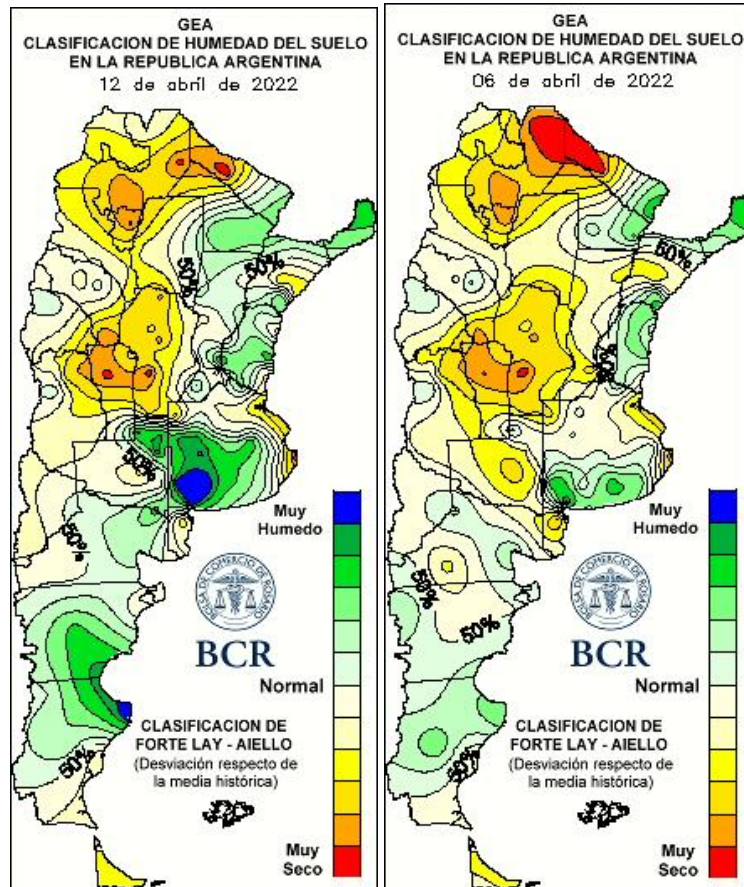
Guía Estratégica para el Agro  
Tel: (54 - 341) 5258300 / 4102600  
Internos: 1098 / 1099  
E-mail: [GEA\\_Guia@bcr.com.ar](mailto:GEA_Guia@bcr.com.ar)  
[www.bcr.com.ar/gea](http://www.bcr.com.ar/gea)

FUENTE: GEA - Guía Estratégica para el Agro, BCR

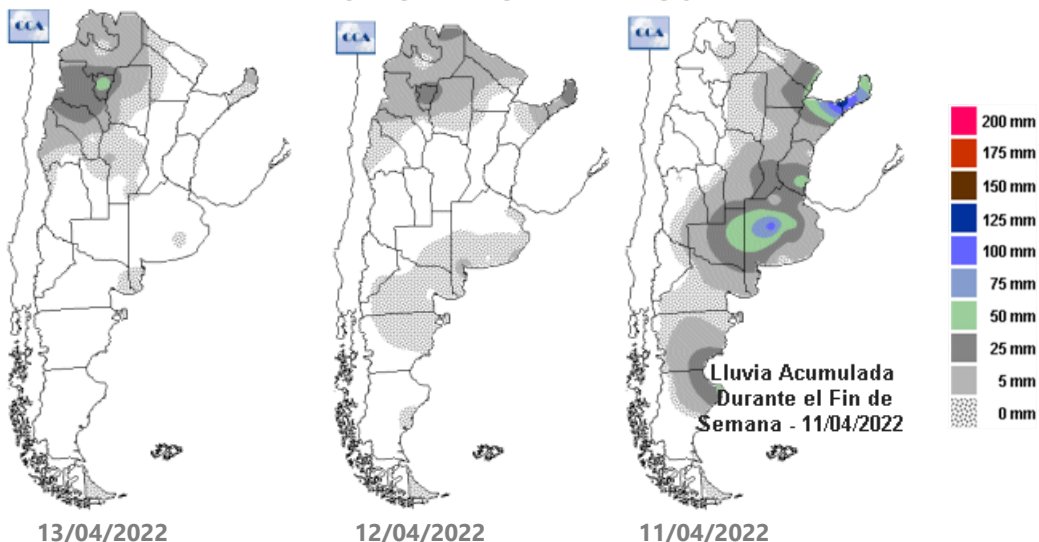




Semana al 13 de abril del 2022 - N° 758 - AÑO XIII - INFORME SEMANAL ZONA NUCLEO



LLUVIAS DIARIAS A NIVEL NACIONAL



GEA agradece el apoyo de las siguientes empresas



DIRECCIÓN DE INFORMACIÓN Y ESTUDIOS ECONÓMICOS



## INDICADORES CLIMÁTICOS

Lo que viene, el pronóstico para la semana próxima en la **región núcleo**  
**Semana sin lluvias**

**El ingresó una masa de aire frío y seco asegura el buen tiempo en todo el país y en particular en la región.**

Luego del pasaje del sistema frontal que dejó lluvias y tormentas de variada intensidad **ingresó una masa de aire frío y seco**. Esto promueve el descenso de las marcas térmicas y la disminución de la humedad en las capas bajas de la atmósfera, dejando **condiciones de tiempo estable en todo el país, y particularmente sobre la región GEA**. Estas características se mantendrán a lo largo de los próximos **siete días**, por lo que no se prevén lluvias en ningún momento del período de pronóstico.

La entrada de aire frío y seco generó un importante descenso de las **temperaturas** que llegarán a sus valores más bajos el jueves 14. Luego, de manera progresiva, los registros se irán incrementando paulatinamente llegando a las marcas más elevadas hacia el final del período de pronóstico.

La **circulación del viento** inicialmente será del sector sur, pero rápidamente se irá posicionando del sector norte o noroeste, lo que facilitará el ascenso térmico.

La **cobertura nubosa** será escasa ya que las condiciones de tiempo estable inhibirán el desarrollo de nubes. Sólo hacia el final del período de pronóstico podría observarse un paulatino aumento de la nubosidad.

La **humedad en las capas bajas de la atmósfera** se presentará muy baja durante toda la semana fomentando las condiciones de estabilidad.

Lo que pasó con el clima en la última semana en la **región núcleo**

## Lluvias de variada intensidad en la Región

Los principales acumulados se midieron sobre el sudeste de Córdoba y el sur de Santa Fe: superaron ampliamente los 50 mm.

Se destacan **Clason y Bigand**, en la provincia de Santa Fe, con **68 y 64 mm** respectivamente y **Bengolea**, en Córdoba, con un total semanal de **64 mm**. **El resto de las estaciones mostró un promedio entre 20 y 40 mm**.

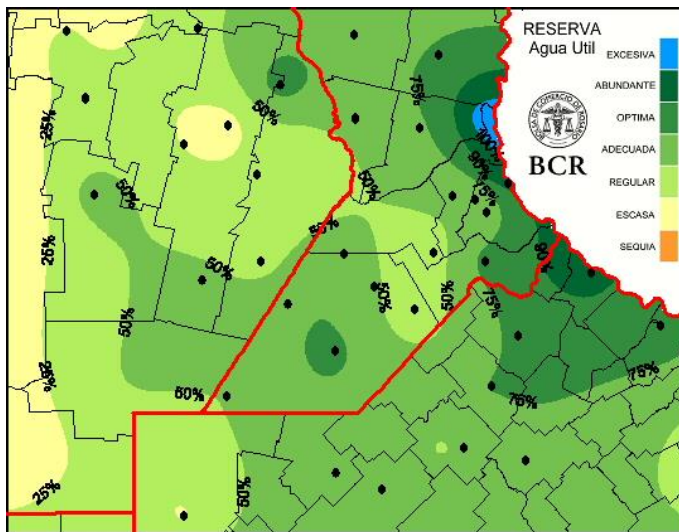
Las **temperaturas** presentaron valores extremadamente variables a lo largo de la semana, con máximos superiores a los promedios para la época del año, entre **29°C y 32°C**, que fueron levemente superiores a los de la semana pasada. El registro más elevado fue el medido en la localidad de **Pujato**, Santa Fe, con **32,5°C**. Las temperaturas **mínimas** fueron superiores a las del período anterior, pero con valores dentro de los niveles medios estacionales. Los registros se mantuvieron entre **6°C y 9°C**, siendo la localidad de **Chacabuco**, en Buenos Aires, donde se midió el valor más bajo, **5,2°C**.

Con las lluvias registradas en la última semana las condiciones hídricas se mantienen relativamente parejas dentro de GEA. **Se han estabilizado las buenas características de humedad en la mayor parte de la región y, en general, se observan reservas adecuadas. Sólo en Córdoba se presentan regulares**, pero mostrando una mejoría respecto de las semanas previas.

Analizando la tendencia para los próximos quince días, se necesitarían registros de lluvia moderados, con promedios entre **20 y 40 mm para lograr condiciones óptimas de humedad en parte de Córdoba, mientras que, en el resto de GEA, con lluvias inferiores a los 20 mm se mantendrían las buenas reservas hídricas**.



Semana al 13 de abril del 2022 - N° 758 - AÑO XIII - INFORME SEMANAL ZONA NUCLEO



Extensión GEA: O de Córdoba, N de Santa Fe, Santiago del E. y Chaco

## Sin lluvias, habrá buen tiempo para la cosecha

En los últimos siete días el ingreso del primer frente frío de abril capitalizó eficientemente la humedad atmosférica acumulada durante la primera semana del mes por la circulación del noreste, provocando **lluvias y tormentas generalizadas**.

Durante el fin de semana se desarrollaron precipitaciones sobre gran parte de la región pampeana con acumulados moderados, entre **20 y 60 milímetros en el centro de la zona núcleo, y registros más importantes, que superaron los 100 milímetros, en áreas del oeste y sudoeste bonaerense**, donde ya se observan algunos excesos hídricos.

Los desarrollos fueron de **gran alivio sobre el este de Córdoba, aunque hacia el oeste aún faltan milímetros para recomponer plenamente el estado de los perfiles**.

Otro sector que acopió importantes registros de lluvia fue el NEA, el **este de Chaco y Formosa**, pero

fundamentalmente la franja este y el norte de la Mesopotamia; allí los acumulados superaron los 200 milímetros en 24 horas provocando anegamientos y excesos hídricos generalizados.

**Corrientes y misiones han pasado de la extrema sequía que provocó importantes incendios en febrero 2022, a desarrollos pluviales de volúmenes atípicos para la época.** Esta distribución de las lluvias, generalizada pero dispar, hace que las reservas de agua útil presenten un panorama bastante homogéneo de reservas entre adecuadas y optimas, principalmente sobre la franja este del país, con excepciones hacia condiciones opuestas.

Por un lado, una zona de **exceso hídrico sobre el NEA en coincidencia con el volumen atípico de agua recibida y por el otro la franja oeste de Córdoba donde, como ya hemos mencionado en otros informes, se arrastra un déficit hídrico que requiere acumulados muy por encima de la media mensual para revertirlos.**

**El centro oeste cordobés ha tenido recuperaciones parciales pero que, en general, todavía no brindan el mejor de los escenarios pensando en la futura campaña fina.** Por el momento la buena noticia es que el aceptable volumen de las precipitaciones le suma agua a los perfiles y la corta duración de los eventos no se traduce en retrasos significativos en las tareas de cosecha.

**Los modelos de pronóstico indican la continuidad del tiempo estable y libre de precipitaciones durante los próximos siete días y posteriormente el ingreso de un frente frío que podría generar nuevas lluvias de cara a la última semana del mes.**

Esta proyección plantea una buena oportunidad para avanzar con la cosecha y capitalizar milímetros en el final de abril, recordando que **las probabilidades de recargar los perfiles para los cultivos de invierno van disminuyendo a medida que avanza el otoño.**

GEA agradece el apoyo de las siguientes empresas



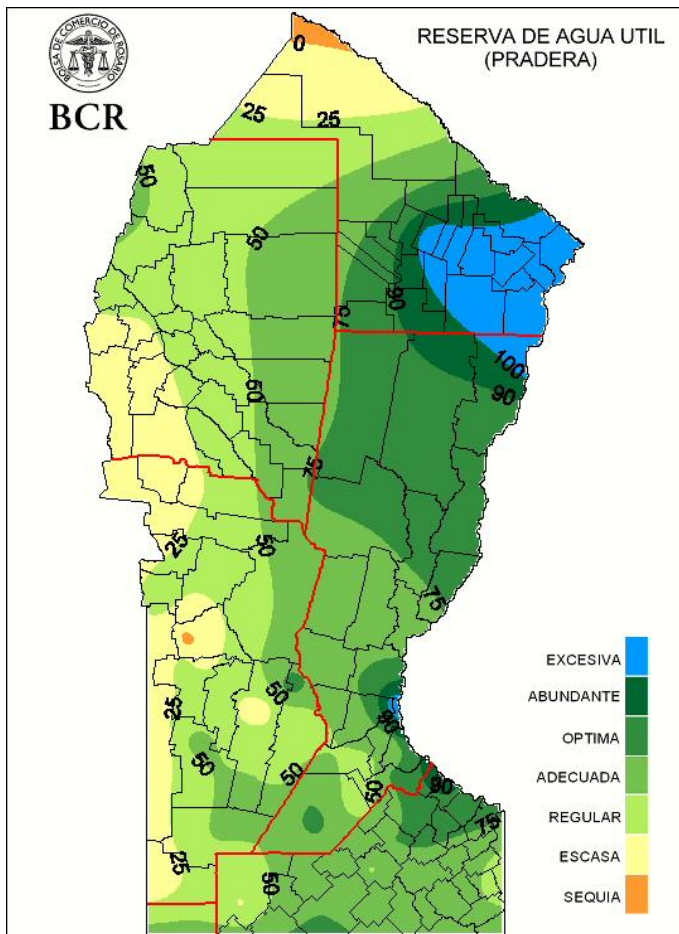
Este material puede ser reproducido de manera total o parcial.

Guía Estratégica para el Agro  
Tel: (54 – 341) 5258300 / 4102600  
Internos: 1098 / 1099  
E-mail: [GEA\\_Guia@bcr.com.ar](mailto:GEA_Guia@bcr.com.ar)  
FUENTE: GEA – Guía Estratégica para el Agro, BCR  
[www.bcr.com.ar/gea](http://www.bcr.com.ar/gea)





Semana al 13 de abril del 2022 - N° 758 - AÑO XIII - INFORME SEMANAL ZONA NUCLEO



GEA agradece el apoyo de las siguientes empresas

