



## Hay buenos rindes maiceros pero están muy lejos de los de hace un año

Se cosechó solo el 18% de maíz con resultados muy desparejos: van de 60 a 130 qq/ha. El año pasado fluctuaban entre 80 y 150 qq/ha. La primera tanda muestra un promedio de 94 quintales, 15 quintales por debajo del promedio de la 2019/20.

### Semana muy inestable

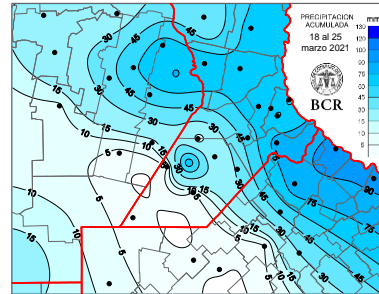
El desarrollo de lluvias y tormentas será de variada intensidad. **Habrán registros muy importantes entre el jueves y el sábado inclusive. Luego habrá condiciones estables y descenso de la temperatura.**

"El sistema frontal de lluvias está siendo muy favorecido por el actual desplazamiento hacia el este del centro de alta presión" comenta José Luis Aiello, Dr. en Cs. Atmosféricas.

### Con estos rindes, la región va a producir un 11% menos de maíz

Las lluvias de esta semana detuvieron el avance de las cosechadoras: solo se trilló un 7%. En total se llevan cosechadas **250 mil ha** en la región, la mitad respecto a hace un año atrás. La cosecha maicera sigue mostrando rindes muy desparejos, **desde mínimos de 60 qq/ha como en Villa Eloísa hasta máximos de 130 qq/ha en Monte Buey y Carlos Pellegrini o incluso en Pergamino, lo cual es una gran sorpresa**. En Monte Buey también están sorprendidos: se cosecharon cuadros que sufrieron granizo y los rindes están por encima de lo esperado con 80 a 130 qq/ha. **De todas maneras, la variación de rindes de esta primera tanda de cosecha está 20 quintales por debajo de los valores del año pasado**. El promedio de lo que se lleva hasta ahora cosechado es de **94 quintales, 15 quintales menos que el promedio de la 2019/20**. **De mantenerse estos resultados, la región produciría un 11% menos de maíz que hace un año.**

## Las lluvias de la semana: el agua llegó finalmente al este con más de 60 mm



Las lluvias acumuladas del jueves 18 hasta el jueves 25 (hasta las 8:00 a.m.) rompieron con el patrón que privilegiaba al oeste. **La franja este recibió de 60 a 90 mm.** Localidades como Ramallo y Baradero

finalmente recibieron las lluvias adeudadas desde febrero en los primeros días del otoño: acumularon 96 y 94 mm, respectivamente. **Pero para los cultivos fue demasiado tarde.**

### ¿Qué problemas pueden provocar las lluvias en la cosecha?

El mal tiempo sigue y se esperan importantes acumulados hasta el sábado que viene. Las consecuencias para el maíz sería un gran retraso en la cosecha, ya que se pasará a priorizar la trilla de soja. Pero en soja puede ser más grave: **con lluvias abundantes, si sube la temperatura los problemas de enfermedades pueden afectar seriamente la calidad del grano de soja.**

### Soja: rindes muy desparejos y granos verdes

Los primeros rindes en soja de primera arrojan cifras lapidarias en Álvarez: **20 qq/ha**. "Los 30 quintales de promedio en la zona están muy lejos en esta campaña", comentan los técnicos. Fueron muy pocos los lotes de soja de primera que se han podido trillar en estos días. **Pero hay dos datos que preocupan: se espera una variación muy grande en rindes de entre 10 a 45 qq/ha. Y respecto a la calidad, el problema de granos verdes.** Los rindes más bajos se concentran en el noreste bonaerense, donde se cosecharían apenas entre 10 a 15 qq/ha en lotes de baja calidad muy afectados por la falta de agua. En el noroeste se calcula un promedio de 30 qq/ha. En el sur de Santa Fe se esperan entre 29 a 38 qq/ha. En el este

GEA agradece el apoyo de las siguientes empresas:





cordobés, como en Monte Buey, se estiman entre 40 a 45 qq/ha. En cuanto a la calidad, **hace 20 días, algunos lotes de Santa Fe finalizaron el ciclo abruptamente por la sequía. En Cañada Rosquín las primeras partidas analizadas muestran granos verdes en una proporción de hasta un 25%.**

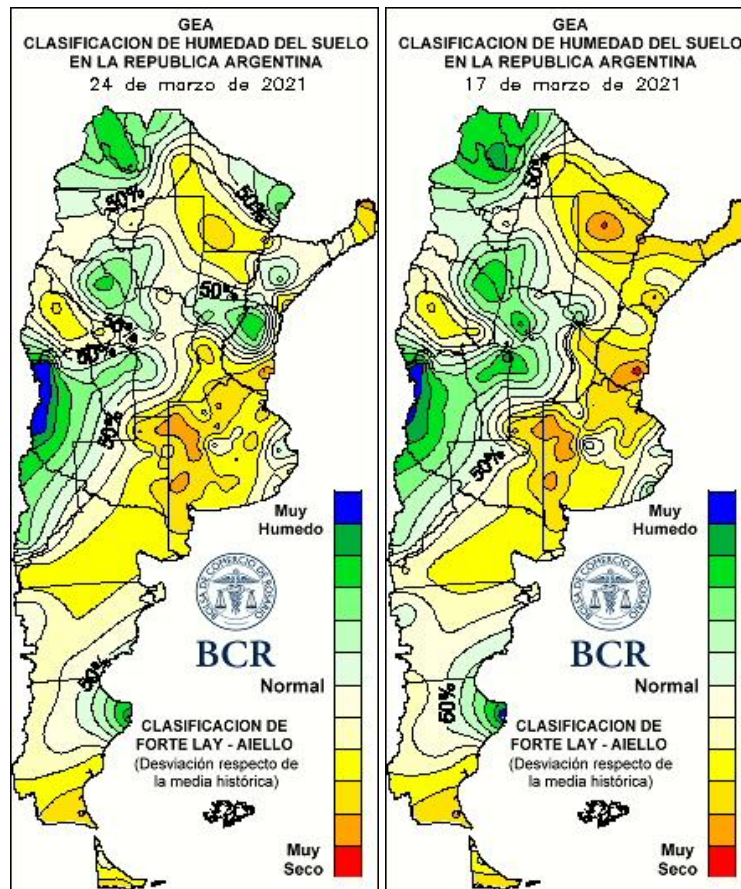
#### Soja de segunda: ¿qué impacto tienen estas lluvias en los rindes?

Las lluvias últimas han ayudado a recuperar rinde en algunos lotes, pero en otros ha llegado tarde. **Los cuadros que aún están en etapas de llenado de granos el agua de esta semana les será útil. Pero para los que están en madurez, ya no.** Los rendimientos en la región que se

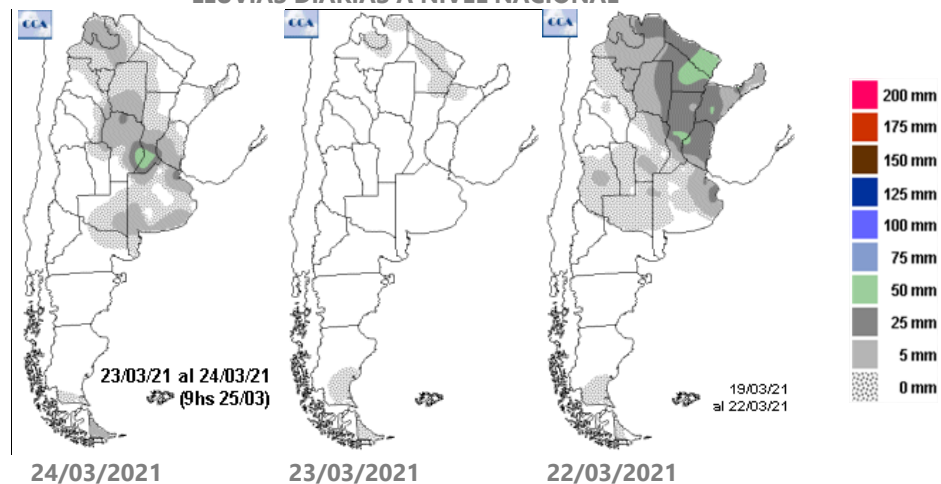
esperan en la región van **de 4 a 45 qq/ha**. En el centro sur de Santa Fe, como en Cañada de Gómez y Cañada Rosquín, se esperan entre 4 a 30 qq/ha. Hacia el sur provincial se calculan entre 15 a 30 qq/ha. En el noroeste de Buenos Aires se estiman entre 10 a 15 qq/ha. En el noreste, como en Pergamino, se espera un promedio de 15 qq/ha. **El este de Córdoba está en otro nivel con valores de 25 a 45 qq/ha.**

GEA agradece el apoyo de las siguientes empresas:





LLUVIAS DIARIAS A NIVEL NACIONAL



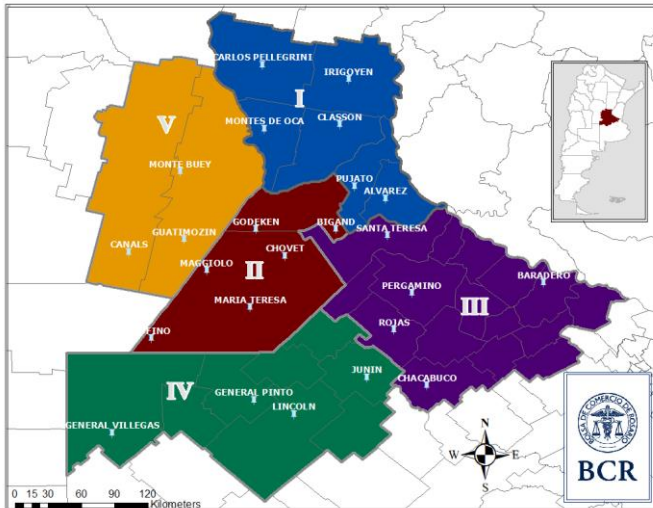
GEA agradece el apoyo de las siguientes empresas:







## SUBZONAS Y RED DE ESTACIONES METEOROLÓGICAS GEA



### SUBZONA I

Avanza la cosecha de maíz temprano en los alrededores de **Cañada Rosquín**. El progreso es del **75% del área cultivada**. El rinde promedia **98 qq/ha**. A su vez, arrancó la cosecha de los primeros lotes de soja de primera con un rinde medio de **29 qq/ha**. Los ingenieros advierten que **hay un 23% de grano verde**. En soja de segunda se espera un rendimiento entre **4 y 25 qq/ha**. "Los maíces tardíos y de segunda se encuentran **muy golpeados por la sequía**", señalan los profesionales. Se estiman rindes que varían entre **35 a 80 qq/ha**.

La cosecha de maíz temprano lleva un avance del **25% en Carlos Pellegrini**. "El progreso es lento ya que el clima impide que se sequen los lotes", explican en el área. "Lo recolectado está entrando con humedad; hay muy pocos lotes secos", agregan. Se están cosechando los sitios más bajos con humedad, dejando las zonas altas para la semana próxima. Los rindes están entre **100 y 130 qq/ha**. Aun no comenzó la cosecha de soja de primera. **Se espera comenzar desde el próximo lunes**, luego de la lluvia

prevista. La mayoría de los lotes están infestados de malezas con lo que esto hará que desmejore la calidad de recibo. Además, **hay presencia de granos verdes**. La soja de segunda es el cultivo con las mejores condiciones, dado a que el control de las malezas fue más eficiente por el efecto cobertura del trigo como antecesor. "Además, a la totalidad de los lotes se les aplicó fungicida de fin de ciclo y han recibido la cantidad de agua suficiente para producir normalmente", dicen.

La cosecha de maíz temprano avanzó sobre el **20%** de los lotes del corredor que une **Cañada de Gómez y Villa Eloísa**. Los rindes rondan en **85 qq/ha** con pisos que han llegado a **65 qq/ha** y máximos de **115 qq/ha**. Los ingenieros explican que las últimas lluvias no trajeron problemas en la cosecha: "**la mayoría de los lotes solo les faltaba secar; a lo sumo se demorará un poco más la trilla**". En forma incipiente comenzó la cosecha de soja de primera; "**el fuerte se va a dar luego de las lluvias de este fin de semana**", indican. Se están obteniendo rindes entre **22 a 25 qq/ha**, pero se esperan lograr **35 qq/ha** como promedio, **5 quintales** abajo de las últimas campañas. Las últimas lluvias no trajeron inconvenientes en el cultivo, pero de seguir las condiciones de alta humedad, podrá empezar a hacer problemas. Y los profesionales advierten por la presencia de granos verdes. La mayor parte de los lotes de soja de segunda se encuentran **iniciando la formación del grano (R5)**, y los demás alcanzando el **máximo tamaño de semilla (R6)**. La condición del cultivo es en general **de regular a bueno** y en algunos sectores, de regular a malo. "Hay lotes que se han perdido en su mayoría", indican. Las reservas de agua alcanzan para terminar el ciclo. **Se esperan rindes entre 5 a 30 qq/ha**.

En **Cañada de Gómez** se espera arrancar con la cosecha de soja de primera entre el **28 al 30 de marzo**. "**Esperamos obtener un promedio de 40 qq/ha, pero no creo que lo logremos**", indican los ingenieros. **Tras las últimas lluvias la soja de segunda mejoró su aspecto**.

GEA agradece el apoyo de las siguientes empresas





Las reservas de agua alcanzarán para terminar el ciclo del cultivo. **“Se espera un rinde de 25 qq/ha y hay posibilidad de alcanzar los 30 qq/ha”**, señalan.

**Los primeros rindes en soja de primera arrojan cifras lapidarias en Álvarez: 20 qq/ha. “Los 30 quintales de promedio en la zona están muy lejos en esta campaña”**, comentan. La variación áreal que han tenido las lluvias de este año es inédita, refieren los agrónomos de la zona: **“acá no llovió nada en febrero y primera quincena de marzo; en Acebal hubo 100 mm”**. En sojas de segunda será un desafío alcanzar los **15 qq/ha. Los maíces tardíos se han recuperado y en los tempranos, esperan alcanzar los 90 qq/ha como promedio.**

#### SUBZONA II

**En la zona de Bigand la trilla de maíz temprano avanzó 10 a 15%. Los monitores arrojan una media de rinde de 90 qq/ha, con valores mínimos de 80 qq/ha a 115 qq/ha.** “De cumplirse los pronósticos de lluvias abundante, **generarán un retraso en la cosecha de maíz ya que se aproxima el inicio de cosecha de soja de primera y los productores priorizan a la oleaginosa en las tareas de trilla**”, comentan los técnicos. Se estima que la cosecha de soja arranque la próxima semana. **“Si continúan las lluvias abundantes y sube la temperatura ambiente, puede haber problemas de calidad en el grano de soja”**, advierten. **“La lluvia con temperaturas más frescas no estarían generando daños en la calidad comercial, se daña los lotes para semillas”**, aclaran. **Esperan rindes de soja temprana de 38 qq/ha en promedio.** La soja de segunda presenta un 80% de los cuadros en inicio de formación de semilla y el 60% se considera en **buen estado.** **“Las lluvias últimas han ayudado en algunos lotes a terminar el llenado, pero a otros ha llegado tarde, fundamentalmente en lotes overos o muy chacareados”**, detallan. **“Se hace difícil estimar un rendimiento esperable, pero seguramente,**

**se podrán encontrar lotes de 15 qq/ha a 30 qq/ha”**, prevén.

#### SUBZONA III

**“En maíz, los primeros lotes cosechados de zonas que han andado bien muestran rindes de 120 a 130 quintales”**, comentan los ingenieros de Pergamino. Otros, en zonas más cercanas al río, **90 quintales.** **“Creo que vamos a tener rindes bastantes buenos para lo poco que llovió este año”**, comentan en el área. **En soja de primera aparecen los primeros rindes, se tratan de cuadros muy aislados, no son representativos, pero están entre 25 a 35 qq/ha”**. En la mañana de hoy, jueves 25, seguía lloviendo mucho, siendo que en la semana, de jueves a jueves y hasta las 8:00 a.m., **ya se han acumulado 82 mm.** **“En principio no habría problemas de cosecha, faltaba mucha agua en los perfiles. Pero habrá que evaluar cómo están los lotes, sobre todo, el estado sanitario en soja si sube la temperatura”**, explican. Por lo pronto, **en sojas de segunda se espera un promedio de 15 a 20 qq/ha; en sojas de primera, 30 qq/ha.**

#### SUBZONA IV

**La cosecha maicera aún no comienza en Lincoln:** los granos de maíz temprano aún presentan humedad, entre 16 y 22°. **“Estimamos rendimientos entre 80 y 100 qq/ha, no más que eso porque la sequía los afectó”**, comentan los técnicos de la zona. La zona recibió muy pocas precipitaciones durante el periodo de desarrollo del cultivo por lo tanto **estiman que la lluvia no complicaría la cosecha.** En el caso de la soja temprana, estiman arrancar a cosecha entre este próximo fin de semana y la semana que viene. **El rendimiento esperado fluctúa entre 30 y 40 qq/ha.** **“No vemos que haya problemas de grano verde ni complicaciones para cosechar”**. La soja de segunda presentó pérdidas totales en algunos lotes del Partido de General Pinto, como en las

GEA agradece el apoyo de las siguientes empresas





localidades de **Coronel Granda, Germania, Alberti, Iriarte, el partido de Ameghino, entre otros**. La lluvia llegó tarde para el cultivo: "en los lotes que no se perdieron, no habrá una gran recuperación", explican. **Los rindes estimados fluctúan entre 10 a 25 qq/ha.**

#### SUBZONA V

**La cosecha de maíz avanzó en un 10 a 15% en la zona de Monte Buey.** "Fundamentalmente en lotes que sufrieron daños de granizo", aclaran. **Los rindes son variables por este último motivo, van de 80-130 qq/ha y están por encima de lo esperado.** La humedad de cosechase encuentra en 16 y 20°. **El maíz de segunda y tardío se encuentra en muy buen estado**, a pocos días de madurez y termina bien el ciclo en cuanto a oferta hídrica. **"La soja de segunda presentó síntomas en R3 (fructificación) y se aceleró el desarrollo, ya están en R7 (madurez fisiológica) y las últimas lluvias no recuperan esa pérdida de potencial de rinde, pero a pesar de eso están muy buenas por este barrio"**, describen los técnicos. **Los rindes esperados son muy variables, van de desde 25 a 30 qq/ha a 45 qq/ha. En promedio se ubicarían en 35 a 40 qq/ha. La soja de primera se estima con rendimientos de 40 a 45 qq/ha en promedio.**

**En sudeste de Córdoba las lluvias podrían complicar la cosecha.** "Es una zona que fue beneficiada por las lluvias durante el ciclo estival y puede atrasarse la trilla con los próximos pronósticos, pero las expectativas de rindes son superiores a otras zonas", describen los técnicos. **Los rendimientos estimados para maíz temprano están en 90 y 110 qq/ha. En soja de primera esperan 40 a 50 qq/ha. Destacan la buena condición de soja de segunda con rindes estimados de 35 a 40 qq/ha. Y el maíz no se queda atrás con expectativas de 100 qq/ha.**

GEA agradece el apoyo de las siguientes empresas







## INDICADORES CLIMÁTICOS

Lo que viene, el pronóstico para la semana próxima en la **región núcleo**

### Semana muy inestable

**El desarrollo de lluvias y tormentas será de variada intensidad. Habrá registros muy importantes.**

La semana de análisis estará bien diferenciada en dos partes. **La primera será muy activa en cuanto a las precipitaciones con desarrollos fuertes a muy fuertes entre el jueves y hasta el sábado inclusive. En la segunda parte habrá condiciones estables y descenso de la temperatura.**

*La presencia de humedad y elevadas temperaturas, combinada con el avance de un sistema frontal frío, comenzarán a provocar lluvias y tormentas de variada intensidad sobre toda la región GEA entre los días jueves, viernes y sábado. Si bien habrá algunas pausas temporarias, los fenómenos serán realmente importantes en toda la región, con acumulados muy destacados. A partir del domingo la situación será más calma, con tiempo estable y el ingreso de aire más frío y seco a la porción central del país.*

En los próximos tres días no habrá cambios relevantes en las temperaturas debido a la presencia de las lluvias. Luego los registros caerán de manera significativa por el ingreso de aire frío y seco a la zona GEA, provocando un **importante descenso de las marcas térmicas a nivel generalizado**. Los valores más bajos se observarían entre el **lunes y martes** y luego volverían a aumentar progresivamente.

La circulación del viento se mantendrá del sector norte la primera parte de la semana, aportando humedad y temperaturas relativamente elevadas. **Durante la segunda parte cambiará al sector sur, fomentando el descenso térmico en toda la zona GEA.**

La nubosidad presentará una muy clara la diferencia entre el jueves y el sábado respecto a lo que se observará entre el domingo y miércoles próximo. Inicialmente, el cielo estará totalmente cubierto, acompañando las importantes precipitaciones, y luego mayormente despejado.

La humedad en las capas bajas de la atmósfera también será muy elevada en el inicio del periodo de pronóstico potenciando las condiciones de inestabilidad y el desarrollo de las lluvias y tormentas. **A partir de la segunda mitad presentará condiciones más secas y estables en toda la zona GEA.**

Lo que pasó con el clima en la última semana en la **región núcleo**

### Lluvias moderadas en el este

**Los registros de las estaciones variaron entre 0 y 38 mm. Toda la franja oeste de GEA prácticamente no recibió precipitaciones**

**La semana comprendida entre el jueves 18 y el miércoles 24 de marzo** las lluvias fueron moderadas y acotadas sobre el margen este de la región GEA, alcanzando registros de más de 30 mm. El valor más destacado fue el medido en la localidad de Irigoyen, provincia de Santa Fe, donde se registraron **36,8 mm** semanales.

Las temperaturas presentaron registros levemente superiores a los parámetros normales para la época del año, con valores máximos que quedaron en el rango entre **27°C y 30°C**. El dato más destacado fue el de la localidad de **Idiazabal**, en la provincia de Córdoba, con un registro de **31,5°C**. Las mínimas, se presentaron por debajo de lo normal para la época del año, e inferiores a las de la semana pasada, con marcas entre **7 y 10°C**. El valor más bajo registrado fue en la localidad de **Junín**, Buenos Aires, con **5,8°C**.

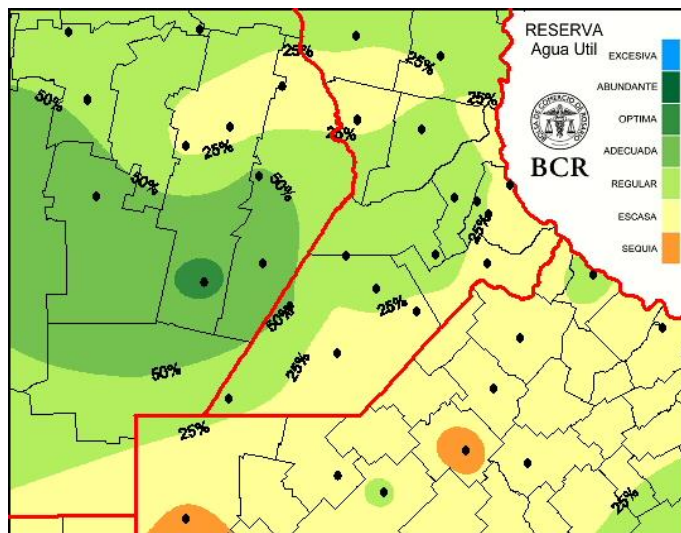
Se puede observar que las condiciones se mantienen moderadas en toda la región. **En la mayor parte de GEA se han disipado los síntomas de sequía y ahora las reservas**

GEA agradece el apoyo de las siguientes empresas



regulares o escasas se presentan mayormente en el norte de Buenos Aires y sur de Santa Fe. La provincia de Córdoba y el centro de Santa Fe mantienen características entre adecuadas y óptimas.

Para los próximos quince días, se necesitarían lluvias con acumulados en el orden de los 80 mm en Buenos Aires y parte de Santa Fe. Mientras que, sobre el centro-este de Córdoba, las lluvias necesarias para mantener las condiciones en un buen nivel hídrico serían inferiores a los 20 mm. Cabe destacar que los pronósticos de corto plazo están mostrando caudales de lluvia incluso superiores a los necesarios para los próximos días.



Extensión GEA: O de Córdoba, N de Santa Fe, Santiago del E. y Chaco

**“El sistema frontal de lluvias está siendo muy favorecido por el actual desplazamiento hacia el este del centro de alta presión”**

Durante el último fin de semana, en coincidencia con el inicio del otoño, el pasaje de un sistema frontal generó condiciones muy favorables para el desarrollo de sistemas precipitantes. El despliegue de las lluvias

prácticamente dividió en diagonal el territorio nacional, trazando una línea imaginaria desde Balcarce, en Buenos Aires, hasta el extremo oeste de Salta. En esta oportunidad, las zonas del este recibieron el mayor caudal de agua. Se invirtió así, una situación que hasta el momento había favorecido sistemáticamente la franja oeste del país.

Las lluvias no fueron demasiado generosas sobre la zona núcleo, principalmente en el oeste. Los acumulados presentaron un gradiente en ascenso a medida que nos desplazamos al noreste, con un marcado epicentro sobre el centro de Santa Fe. **Los registros aumentan de manera significativa hacia el territorio entrerriano, la mesopotamia y el NEA donde se concentró la actividad más importante.**

Las principales zonas productivas de Buenos Aires, Córdoba y La Pampa quedaron prácticamente excluidas de este evento. Más allá de que hubo algunos registros muy débiles y aislados que no produjeron modificaciones de importancia en el estado de los perfiles.

El mapa de disponibilidad de agua en el suelo muestra claramente como han incidido sobre las condiciones hídricas las lluvias recibidas durante el cambio de estación. Las reservas óptimas o adecuadas copian perfectamente la distribución de las zonas donde las lluvias alcanzaron mayor volumen. **Las características de escasez, o incluso principio de sequía, se mantienen muy presentes sobre el norte de Buenos Aires y oeste del Chaco.**

La presencia de dos sistemas frontales consecutivos en el lapso de diez días, que provocó lluvias significativas y bastante generalizadas, es un indicio de que la frecuencia de los sistemas que logran avanzar eficientemente hasta el noreste del país se está modificando. **Este comportamiento es típico de la transición estacional y seguramente se irá afianzando con el avance del otoño,**

GEA agradece el apoyo de las siguientes empresas





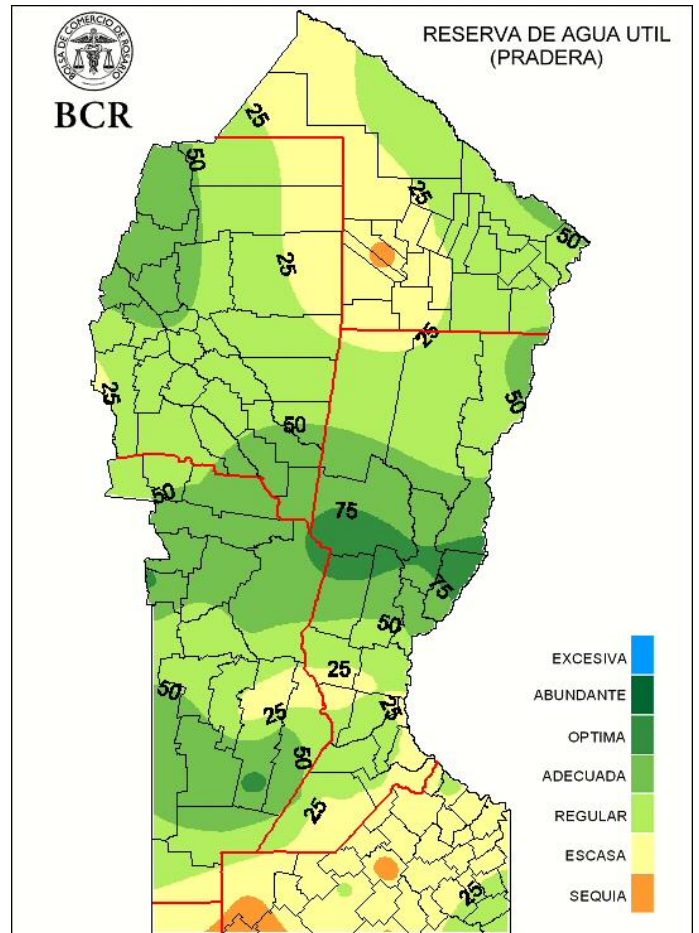


**permitiendo que las precipitaciones comienzan a ganar frecuencia.**

El cambio es ampliamente favorable; un cierre húmedo del mes de marzo, que puede tener continuidad durante abril, dejaría en el pasado los efectos negativos de tantas semanas secas y perfiles al borde de la sequía en gran parte de la región pampeana.

**Una recomposición atmosférica de este tipo podría generar complicaciones transitorias para el avance de cosecha de granos gruesos, pero mejoraría considerablemente las perspectivas para la fina.**

**El sistema frontal de lluvias está siendo muy favorecido por el actual desplazamiento hacia el este del centro de alta presión.** Según los modelos, el volumen y desarrollo de las precipitaciones serían similares a las del último fin de semana.



GEA agradece el apoyo de las siguientes empresas



Guía Estratégica para el Agro  
Tel: (54 – 341) 5258300 / 4102600  
Internos: 1098 / 1099  
E-mail: [GEA\\_Guia@bcr.com.ar](mailto:GEA_Guia@bcr.com.ar)  
[www.bcr.com.ar/gea](http://www.bcr.com.ar/gea)