



55 Mt de soja y 50 Mt de maíz para el ciclo 2019/20

Las lluvias de la semana pasada aparecieron en un momento clave. Con 32,4 qq/ha de promedio nacional, la soja alcanzaría su segundo mejor rinde de la historia del cultivo.

La primera estimación hecha sobre la condición del cultivo muestra 1 Mt más que la proyección de enero

Finalmente, de las 17,70 M de ha estimadas en enero de siembra se alcanzaron a implantar **17,33 M de ha**. Nuevos ajustes con imágenes satelitales sobre el centro del país y problemas de falta de agua en el sur bonaerense ajustaron a la baja el guarismo de siembra nacional. **Pese a esto, la primera estimación de la oleaginosa hecha sobre la condición de los lotes muestra rindes muy optimistas. El estado de los cultivos de soja de primera eleva la vara de los rindes y permiten estimar un rinde promedio nacional de 32,4 qq/ha. Se trataría del segundo mejor rinde en la historia del cultivo, ubicándose por detrás del record del año pasado, cuando la soja Argentina alcanzó los 33,7 qq/ha.** Hay algunas dudas sobre los sectores del este en el sur de Buenos Aires, Entre Ríos y sur de Santa Fe que quedaron marginados del auxilio de estas últimas lluvias con numerosos cuadros en condiciones regulares y malas. Pero en el resto del país, las buenas a muy buenas condiciones de los cultivos de primera y de segunda **gracias a las oportunas lluvias que desbarataron los efectos de la gran ola de calor de la semana pasada.** Todo esto permite estimar a la producción de soja argentina en **55 Mt**.

Santa Fe encabeza los rindes en soja, alcanzaría un promedio de 37 qq/ha

En un escalón por debajo, le sigue Córdoba y Buenos Aires con 35,0 y 32,3 quintales respectivamente. Se tratan de excelentes marcas, tanto que **están apenas por debajo del año pasado en 1,5 y 1,4 quintales. Y podrían terminar siendo las segundas mejores marcas provinciales.** Se destaca también el muy buen estado de

los cultivos de **Chaco y Santiago del Estero con 29 y 28 qq/ha**, respectivamente para cada provincia.

Se afirma la segunda mejor campaña de maíz en Argentina

Con un rinde de **82,0 qq/ha** a nivel nacional, **se estima 50 M de Tn la producción de maíz 2019/20**. Este año el volumen cosechado apenas quedará por debajo del record de año pasado en un 3%. Es destacable el estado de los cultivos de **Córdoba**. Las expectativas provinciales van en suba, ascendiendo 4,6 quintales por sobre la marca del mes pasado, con 88,6 qq/ha. **Entre Ríos es una de las pocas provincias que cae respecto al mes pasado** 6 qq/ha, pasando a un nivel de rinde unitario de 62 qq/ha. En Buenos Aires, se espera una mejor cifra con 2,0 quintales más. **El rinde bonaerense trepa a 86,7 qq/ha. Santa Fe se mantiene liderando el pelotón, con 98,3 qq/ha, subiendo en este mes 1,2 quintales.** En la región central los maíces de segunda, aceleran su desarrollo y mejoran sus condiciones tras las nuevas lluvias. Todo esto permite mejores expectativas de la campaña, arrojando **un millón más de toneladas de producción que hace un mes.** Hubo cambios en el hectareaje implantado, ajustes que elevan la superficie de siembra a 7,1 M de ha, y una superficie destinada a grano comercial de 1,0 M de ha.

Soja 2019/20

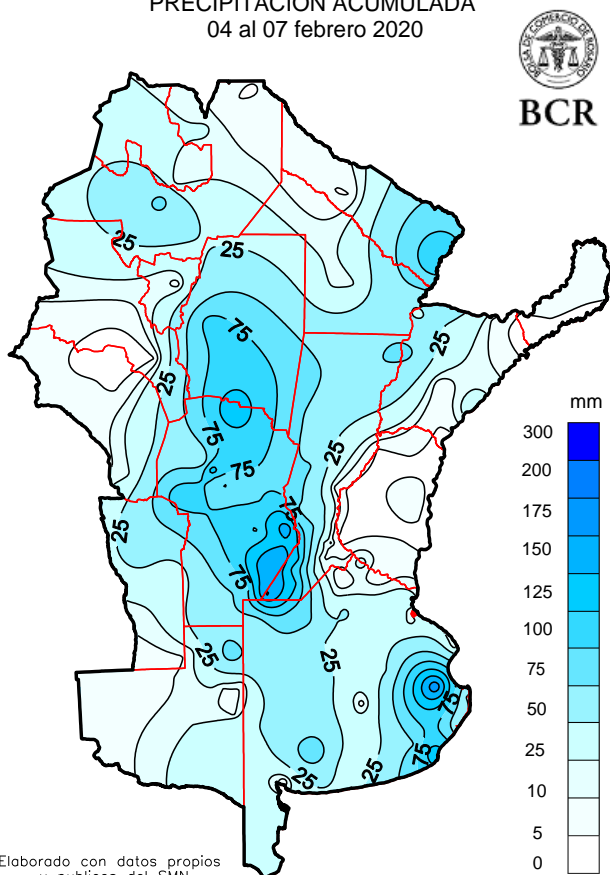
Llegó la tregua de las altísimas temperaturas que mantuvieron condiciones de gran demanda atmosférica. La ola de calor se extendió durante varios días y rápidamente hizo retroceder las reservas hídricas de los suelos de la región pampeana. En el centro de la región se cumplían con etapas críticas para el rinde. Otras serían las estimaciones que hoy se presentan si no se hubiesen presentado las lluvias que comenzaron a partir del 4 de febrero y se extendieron hasta el 10 de febrero, terminando su paso por el norte del país.

GEA agradece el apoyo de las siguientes empresas

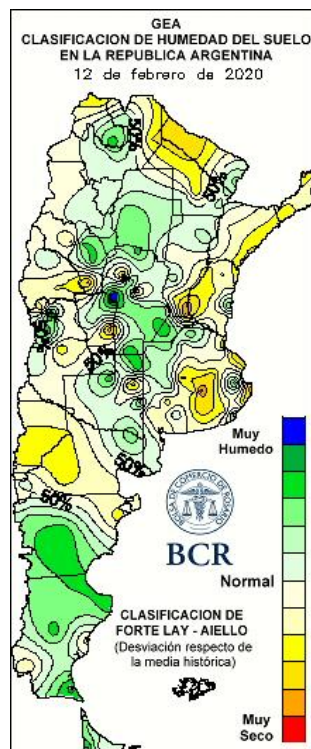




PRECIPITACION ACUMULADA 04 al 07 febrero 2020



Elaborado con datos propios y publicos del SMN



En el gráfico se presentan los datos consignados hasta el 7 de febrero del evento que fue **clave para sostener las buenas condiciones** de la soja en Argentina. Se destaca el auxilio de las lluvias y sus efectos sobre los cultivos en el norte de la Pampa, Córdoba, Santa Fe, Santiago del Estero, y Chaco entre otras. Plasmamos esta situación, mostrando la clasificación de humedad en los suelos de Argentina al 12 de febrero.

En términos de rindes provinciales, las estimaciones muestran valores muy superiores a las medias. En buena parte de la provincia de Córdoba, Santa Fe, Entre Ríos y Buenos Aires los cuadros de soja se encuentran en buenas a muy buenas condiciones, prevaleciendo un crecimiento activo. Los lotes más avanzados están transitando el llenado de semilla. Mientras se intensifican los controles de plagas y enfermedades, se transita el período crítico sin mayores inconvenientes por las reservas de agua acumulada. Las sojas de segunda están en una situación más favorable que el año pasado. A esta altura del 2019 había severos problemas de manchones sin plantas y gran cantidad de cuadros en condiciones regulares y malas en buena parte del este productivo de la región pampeana.

A diferencia del informe de diciembre enero en el que se trabajó con proyecciones en base a comportamientos

GEA agradece el apoyo de las siguientes empresas



Guía Estratégica para el Agro
 Tel: (54 – 341) 5258300 / 4102600
 Internos: 1098 / 1099
 E-mail: GEA_Guia@bcr.com.ar
www.bcr.com.ar/gea



históricos, ya es posible efectuar una estimación de rendimientos. Las condiciones bajo las cuales empezaron a definirse los rindes permiten estimar el rinde promedio en 32,4 qq/ha a nivel nacional. Sobre la base de una superficie no cosechable de 350 mil ha sobre una siembra de 17,3 M de ha. La producción de soja que podría obtenerse en la nueva temporada sería de 55 millones de toneladas.

En el siguiente cuadro mostramos los datos estimados para cada provincia recordando que los datos de Entre Ríos son tomados del SIBER de la Bolsa de Cereales de Entre Ríos.

Campaña de Soja 2019/20

GEA - Guía Estratégica para el Agro, BCR

Superficie Sembrada	Sup. Cosechada	Rinde	Producción Nacional
17,33 M ha	16,98 M ha	32,4 qq/ha	55 Mt
	Sup. Sembrada	Rinde estimado	Producción
Buenos Aires	5,59 M ha	32,3 qq/ha	17,69 Mt
Córdoba	4,65 M ha	35,0 qq/ha	16,05 Mt
Santa Fe	2,98 M ha	37,0 qq/ha	10,89 Mt
Entre Ríos	1,15 M ha	27,0 qq/ha	3,06 Mt
La Pampa	0,51 M ha	26,7 qq/ha	1,32 Mt
Otras prov.	2,45 M ha	25,7 qq/ha	6,03 Mt

Aclaración: la sumatoria de cada variable provincial puede no coincidir con el total por efecto del redondeo de cifras.

Maíz 2019/20

Ajustes al alza en la estimación de febrero permiten subir en un 2 % el volumen de la cosecha de grano comercial respecto del guarismo anterior (49 millones de toneladas). La campaña maicera 2019/20 alcanzaría con 50 millones de toneladas de producción su segundo mejor nivel productivo. El rinde nacional se ha estimado en 82,0 qq/ha, cuando la estimación previa era de 80,2 quintales. El número de producción se compone, por ende, de esa cifra de productividad unitaria y de un nivel de siembra de 7,11 M de ha y una superficie destinada a grano comercial de 6,11 M de ha.

Escapando de las típicas condiciones negativas de estrés hídrico que suelen dominar en enero, los maíces sembrados en fechas tradicionales cumplieron sus etapas finales sin limitantes hídricas en la región pampeana. Los maíces tardíos y de segunda mantienen altas tasa de crecimiento, con requerimientos en aumento por lo que serán necesarios nuevos aportes de agua. **De todas maneras, prevalecen las muy buenas condiciones y no hay problemas importantes de enfermedades o plagas que inquieten, aunque en Chaco la reiterada presencia de Spiroplasma que ya se detecta pone en alerta a los técnicos.** Aún es difícil estimar resultados productivos para los maíces de la segunda tanda, que se encuentran en floración o en etapas vegetativas. **Por ahora, se espera un buen escenario productivo para los maíces tardíos. La asistencia de las lluvias será fundamental, a pesar de las buenas reservas de humedad en los suelos, para que cumplan sus etapas sin mayores limitantes.**

El detalle por provincia puede verse en la tabla que sigue, tomándose para Entre Ríos los números de SIBER, de la Bolsa de Cereales de Entre Ríos.

GEA agradece el apoyo de las siguientes empresas





Campaña de Maíz 2019/20

GEA - Guía Estratégica para el Agro, BCR

	Superficie		Rinde	Producción
	Sembrada	Sup. Cosechada		Nacional
Nacional	7,11 M ha	6,11 M ha	82,0 qq/ha	50 Mt
	Sup. Sembrada	Rinde estimado 15-01-2020	Rinde estimado 12-02-2020	Producción
Buenos Aires	1,77 M ha	84,8 qq/ha	86,7 qq/ha	12,80 Mt
Córdoba	2,40 M ha	84,0 qq/ha	88,6 qq/ha	19,25 Mt
Santa Fe	0,87 M ha	97,1 qq/ha	98,3 qq/ha	7,64 Mt
Entre Ríos	0,40 M ha	68,0 qq/ha	62,0 qq/ha	2,33 Mt
La Pampa	0,33 M ha	70,8 qq/ha	73,5 qq/ha	1,40 Mt
Otras prov.	1,34 M ha	59,5 qq/ha	59,5 qq/ha	6,63 Mt

Aclaración: la sumatoria de cada variable provincial puede no coincidir con el total por efecto del redondeo de cifras.

GEA agradece el apoyo de las siguientes empresas

