



## La campaña triguera argentina rebota, sube medio millón de Tn y será récord

**19,5 Mt es la nueva estimación triguera y a pesar de la falta de agua, será la producción más alta por el alto nivel de tecnología aplicado. También se detectaron por imágenes satelitales casi 100 mil ha más de área sembrada.**

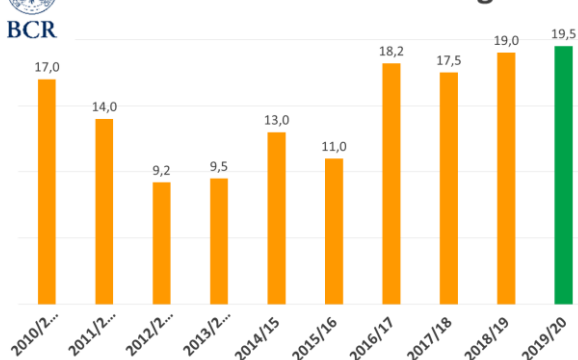
### Trigo 2019/2020

**El volumen triguero rebota y va por 19,5 M tn**

**Si las lluvias hubiesen acompañado estaríamos ante una campaña de 23 a 24 Mt por el nivel de siembra y la mayor apuesta tecnológica que se hizo este año.** Semilla, un crecimiento interanual de fertilización de un 10 a 15%, controles de enfermedades, un manejo del cultivo que se volvió de precisión, y nada tiene que ver con la forma en que se planteaba el cultivo hace dos años atrás. A eso se le suma una **siembra récord que supera a la anterior en casi 350 mil ha.** Todo estaba alineado para una supercampaña de trigo, pero la sequía se ensañó con el cultivo. Sin embargo, esos factores sostienen un piso de producción que hoy se refleja en los números que salen de las cosechadoras. **Argentina, a pesar de todo, logrará un nuevo volumen récord triguero con 19,5 Mt.**



### Producción Nacional de Trigo



### Santa Fe, la provincia de los mejores rindes trigueros

Falta un 10% para terminar la trilla y las cosechadoras santafesinas sorprenden, subiendo 5 quintales la estimación de noviembre. **Con casi 36 qq/ha, Santa Fe obtendrá su segundo mejor rinde de los últimos 10 años.** Con una siembra récord de 1,17 M ha, alcanzará un **volumen inédito de producción**, ya que se espera que se cosechen **4 Mt.** **Chaco y Santiago del Estero también dejan marcas superadoras con 20 y 26 qq/ha de promedio provincial.** En **Córdoba** las cosechadoras muestran mejores marcas. Ya se trilló más del 60%, los rindes son muy dispares pero podrían seguir sumando. En **Buenos Aires** se espera el paso de las cosechadoras para definir los rindes finales del corazón triguero del sudeste, tal vez con mejores cifras. En las zonas del oeste bonaerense **ya se descuenta hasta un 30% menos de rinde** respecto al año pasado. **Entre Ríos** da la nota con una estrepitosa caída de rindes, se obtendría un promedio de 26,4 qq/ha según información de la Bolsa de Cereales de Entre Ríos.

### Campaña de Trigo 2019/20

GEA - Guía Estratégica para el Agro, BCR

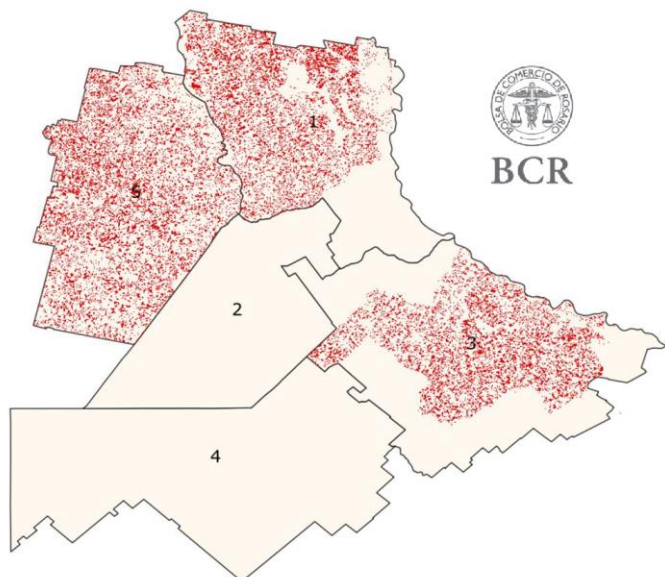
	Superficie Sembrada	Sup. a cosechar	Rinde	Producción Nacional
<b>Nacional</b>	<b>6,80 M ha</b>	<b>6,53 M ha</b>	<b>29,9 qq/ha</b>	<b>19,5 M ha</b>
	Sup. Sembrada	Rinde estimado 12-11-2019	Rinde estimado 12-12-2019	Producción
Buenos Aires	2,64 M ha	33,5 qq/ha	33,4 qq/ha	8,49 Mt
Córdoba	1,54 M ha	27,1 qq/ha	27,2 qq/ha	4,08 Mt
Santa Fe	1,17 M ha	30,8 qq/ha	35,7 qq/ha	4,06 Mt
Entre Ríos	0,44 M ha	33,0 qq/ha	26,4 qq/ha	1,16 Mt
La Pampa	0,31 M ha	18,7 qq/ha	19,2 qq/ha	0,46 Mt
Otras prov.	0,70 M ha	16,0 qq/ha	16,0 qq/ha	1,28 Mt

Aclaración: la sumatoria de cada variable provincial puede no coincidir con el total por efecto del redondeo de cifras.

**Más área sembrada triguera detectada con satélites**  
**El 50% del relevamiento satelital realizado en la región núcleo muestra más trigo.** Se tratan de **48 mil ha más** que las estimadas sembradas en esta campaña. El detalle



estará disponible en los próximos informes semanales del GEA.



También el SIBER de la bolsa de Entre Ríos actualizó sus cifras con el procesamiento de imágenes satelitales, **sumando 43.100 ha a sus estimaciones.**

### Soja 2019/2020

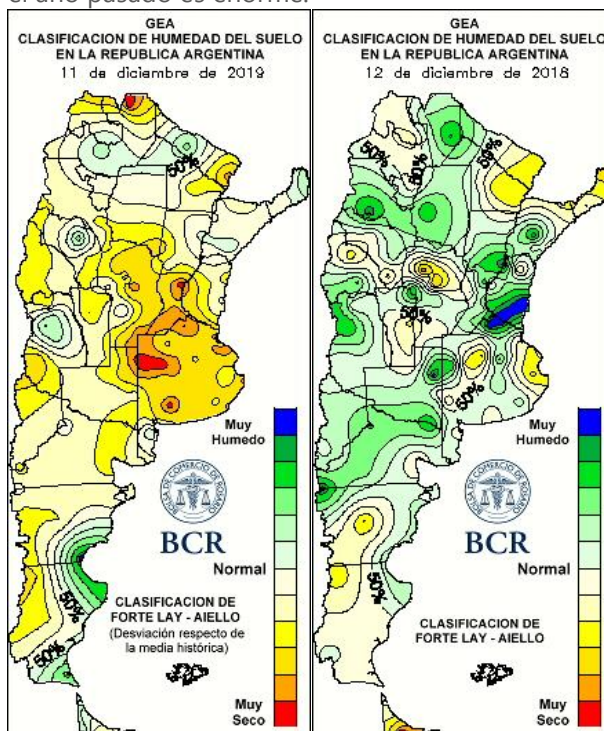
#### Retraso de siembras y sojas de segunda en jaque por sequía

La siembra de soja ya muestra un retraso considerable, **va 15 puntos atrás de los promedios.** Hay problemas por la falta de agua que se agudizaron en estas últimas semanas. La Pampa, Córdoba y Buenos Aires son las más retrasadas. Se han sembrado casi 10,1 M de ha con soja cuando ya deberían llevarse hechas 12,7 millones de hectáreas. Resta por delante completar el **43%** del total intencionado de las **17,7 M** de ha en una forzosa espera de lluvias. **El estrés térmico se suma a la falta de agua, y siembras de soja de segunda están a punto de perderse en Córdoba.** Los cuadros con soja temprana están mostrando un pobre desarrollo y condiciones regulares, tras las altas temperaturas y los intensos vientos que dominan por completo las jornadas.

### Maíz 2019/2020

#### Fuerte desmejoramiento de los lotes maiceros

Se lleva sembrado el 57% de las 6,8 M de hectáreas intencionadas y ya **se enciende la alarma en la campaña por el estrés termo hídrico. Los cuadros del centro de Santa Fe están atravesando etapas críticas en condiciones regulares.** Afortunadamente, el evento de ayer (11/12) dejó los mayores acumulados allí, unos 15 a 30 mm en gran parte del centro norte de la provincia. En el sur de Santa Fe las lluvias fueron más variables y escasas. También se destacan 15 a 30 mm en una importante zona del noreste bonaerense. **Pero el deterioro se extiende en el norte y sur de Córdoba y se marca con gravedad en el oeste de Buenos Aires.** El contraste de condiciones con el año pasado es enorme.



Las perspectivas no son buenas más allá de un nuevo evento con lluvias muy dispersas que se proyecta para el fin de semana. Aiello advierte, **"el evento seco seguiría hasta fines de diciembre, habrá efectos negativos en**

GEA agradece el apoyo de las siguientes empresas





**maíz. Las temperaturas serán superiores a las normales en toda la Región Pampeana, NEA y NOA". Con estas condiciones climáticas es difícil seguir pensando en rindes normales** que arrojaban una posible producción maicera de **47 Mt** de volumen comercial.

## **Campaña de Maíz 2019/2020**

GEA - Guía Estratégica para el Agro, BCR.

	Sup. Sembrada 2018/19	Sup. Sembrada 2019/20
<b>Nacional</b>	<b>6,98 M ha</b>	<b>6,80 M ha</b>
Buenos Aires	1,70 M ha	1,58 M ha
Córdoba	2,38 M ha	2,32 M ha
Santa Fe	<b>0,88 M ha</b>	0,87 M ha
Entre Ríos	<b>0,36 M ha</b>	0,34 M ha
La Pampa	0,36 M ha	0,33 M ha
Otras prov.	1,30 M ha	1,36 M ha

Aclaración: la sumatoria de cada variable provincial puede no coincidir con el total por efecto del redondeo de cifras.

GEA agradece el apoyo de las siguientes empresas

