



Excelentes a muy buenos están el 75% de los trigos de la región núcleo

Y el 25% restante, bueno, cuando a esta misma altura del ciclo, en el 2017, el 22% estaban regulares y en el 2018, el oeste clamaba por agua.

Sábado con lluvias

El avance de un sistema frontal frío provocará precipitaciones de variada intensidad solo durante el sábado 17. El día domingo se registrarán heladas intensas en toda la región GEA.

"Sin lluvias significativas pero con pulsos fríos en lo que resta de agosto", comenta José Luis Aiello, Dr. en Cs. Atmosféricas.

A paso firme y seguro por las 7 Mt

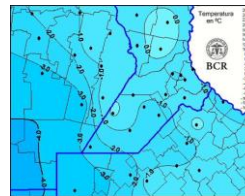
"Todos los trigos están muy bien macollados, con hasta 5 macollos por planta y un mínimo de 2 en las variedades más precoces", coinciden muchos técnicos del área. El trigo tiene una condición envidiable al compararlo con sus 2 ciclos previos. **El 75% de los trigos de la región núcleo mantiene la condición entre excelente y muy buena**, y el 25% restante, bueno. En el 2017, a esta misma altura del ciclo, el 22% de los cuadros trigueros se encontraban regulares, afectados por los encharcamientos. **El año pasado**, las menores cargas de lluvias que limitaron los perfiles del oeste ya empezaban a marcar a los cultivos de los departamentos de Marcos Juárez y Unión. Aparte, allí se sufrieron aún más las peores heladas del 2018. El 21 de agosto del año pasado, los termómetros de toda la región estuvieron en promedio en 3°C bajo cero, **en Colonia Almada y Hernando alcanzaron los 6 bajo cero**. En cambio, ahora el frío mantiene baja tasas de crecimiento, pero el cultivo sigue avanzando sin inconvenientes, macollando en un 90% del área y en el resto desplegando solo hojas.

"Este año, no nos salvamos de bailar con las royas"

Todavía no se han iniciado los controles de enfermedades en trigo, aunque se siguen caminando los lotes, evaluando el avance de las pústulas de roya anaranjada y amarilla. La

falta de lluvias, la fuerte presencia de bajas temperaturas y heladas que se suceden, sin dejar semana de tregua están conteniendo la presión de enfermedades. **Pero los técnicos de la región coinciden en que es necesario un intenso monitoreo. "Habrà que estar muy atentos para ser efectivos en los controles y llegar en tiempo y forma oportuna", advierten. Prevén que tal vez con 1 o 2 aplicaciones se pueda mantener el control si el frío sigue actuando. "No hay que cansarse en seguir revisando, esto es un factor clave de manejo",** explican los ingenieros. Los cultivares más usados en trigo son materiales **muy sensibles a enfermedades, pero también los más productivos.**

Martes 13 con casi 3°C bajo cero



Las mínimas siguen perforando los cero grados en toda la región núcleo. El pasado martes 13 estuvieron entre **1°C y 2,9°C bajo cero. Las temperaturas más frías estuvieron en el NO bonaerense y**

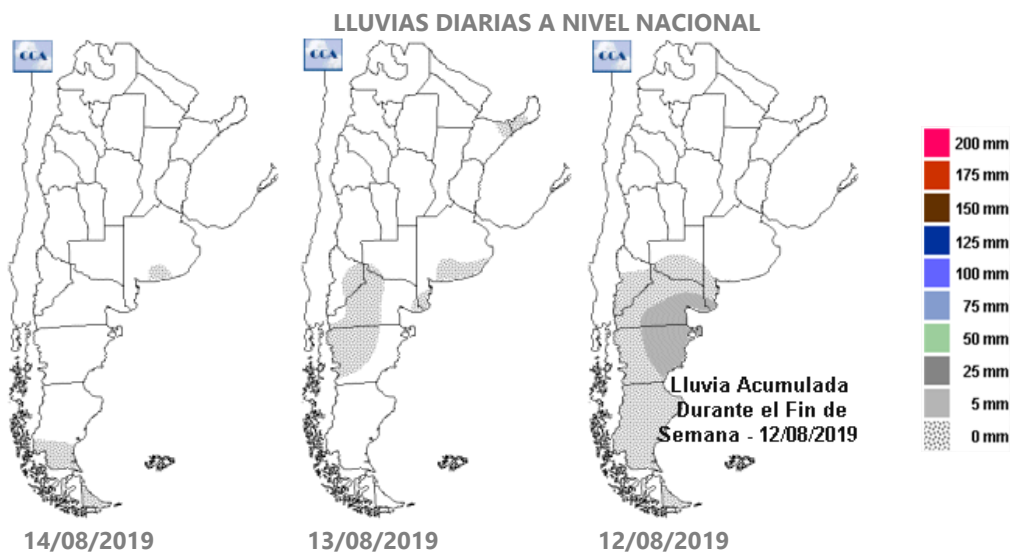
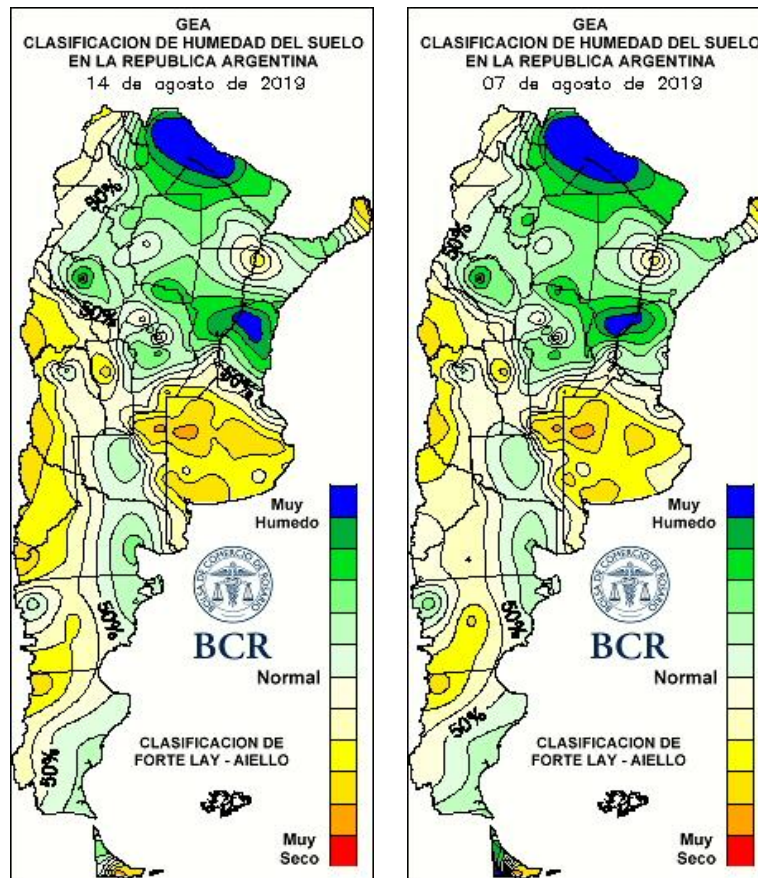
S de Córdoba. El valor más bajo fue de 2,9°C bajo cero y se midió en General Pinto. A partir del domingo, la llegada del sistema frontal frío volverá a sumergir los termómetros de la región bajo el cero.

Maíces tardíos: "que nunca se secan, es otro mito que hay que desterrar"

"Solo había que tener paciencia y esperar un poco", comentan en el centro sur de Santa Fe, que están terminando de cosechar los maíces de segunda y tardíos con una humedad de **13,8%**. Los maíces de diciembre no dejan de generar debate, a muchos no les agrada que desocupen tan tarde el lote. Pero también están los pacientes, que aseguran que solo hay que esperar a agosto. **Lo que sí no deja lugar a dudas es el excelente año que tuvieron con resultados que compiten mano a mano con los de primera.** En **Bombal** cosecharon tardíos con promedios de **110 qq/ha**. En **Monte Maíz**, hubo rindes de **110 qq/ha** para el maíz tardío y **90 quintales** para los de segunda.



Semana al 15 de agosto de 2019 - N° 619 - AÑO X - INFORME SEMANAL ZONA NUCLEO



GEA agradece el apoyo de las siguientes empresas





INDICADORES CLIMÁTICOS

Lo que viene, el pronóstico para la semana próxima en la región núcleo

Sábado con lluvias

El avance de un sistema frontal frío provocará precipitaciones de variada intensidad. El domingo se registrarán heladas generalizadas e intensas en toda la región GEA.

El avance de un sistema frontal frío por la franja central del país durante el sábado 17, desarrollará algunas precipitaciones en forma de chaparrones y tormentas de variada intensidad, en general, entre débiles y moderadas. Los acumulados más significativos se concentrarán sobre el noreste de Buenos Aires y el sur de Entre Ríos e irán perdiendo intensidad hacia el oeste, siendo la provincia de Córdoba la menos favorecida. El sábado será el único día con actividad pluvial. El resto del periodo mantendrá características de tiempo estable.

En cuanto a las temperaturas, se prevé que entre el jueves y el sábado vayan ascendiendo y luego, con la llegada del sistema frontal, experimenten un significativo descenso. **El día domingo será el más frío del período de análisis** y se registrarán heladas generalizadas e intensas en toda la región GEA.

La cobertura nubosa será variable durante la primera parte de la semana, incrementándose el sábado, cuando el cielo se cubrirá totalmente por el desarrollo de las lluvias y tormentas.

La circulación del viento, desde el jueves, y hasta el sábado inclusive, prevalecerá del sector norte. Ingresará humedad, aumentando las temperaturas. A partir del domingo, luego del pasaje del sistema frontal, el viento cambiará al sector sur con moderada intensidad.

La humedad en las capas bajas de la atmósfera desde el día de hoy, jueves 15, se irá incrementando favorecida por la circulación del viento norte. A partir del domingo, con el ingreso de aire frío, registrará una fuerte disminución.

Lo que pasó con el clima en la última semana en la región núcleo

Lluvias escasas y acotadas sobre el sudoeste de Santa Fe

Montes de Oca, con un total semanal de sólo 6,8 mm, tuvo el registro más destacado.

Las marcas térmicas más elevadas, de la semana estuvieron **cercanas a los promedios** para la época del año, con registros entre **20 y 22°C**. El caso más destacado fue el de Colonia Almada, con una marca máxima de **22,8°C**. Los valores mínimos oscilaron entre **1°C y 2,9°C bajo cero**, con temperaturas más frías sobre el noroeste de Buenos Aires y sur de Córdoba. El valor más bajo de la región fue de **2,9°C bajo cero** y se midió en **General Pinto**.

Con este panorama sigue en baja la humedad en toda la región, y comienza a notarse una importante falta de agua en muchos sectores de la zona GEA. **Sobre el sur de Córdoba ya se vislumbran sectores con principio de sequía**. La humedad edáfica escasa abarca un sector muy importante de Córdoba, **pero también se extiende a sectores del noroeste de Buenos Aires y del sudoeste de Santa Fe**. Sólo el noreste de Buenos Aires y el este de Santa Fe muestran condiciones de humedad regular a adecuada.

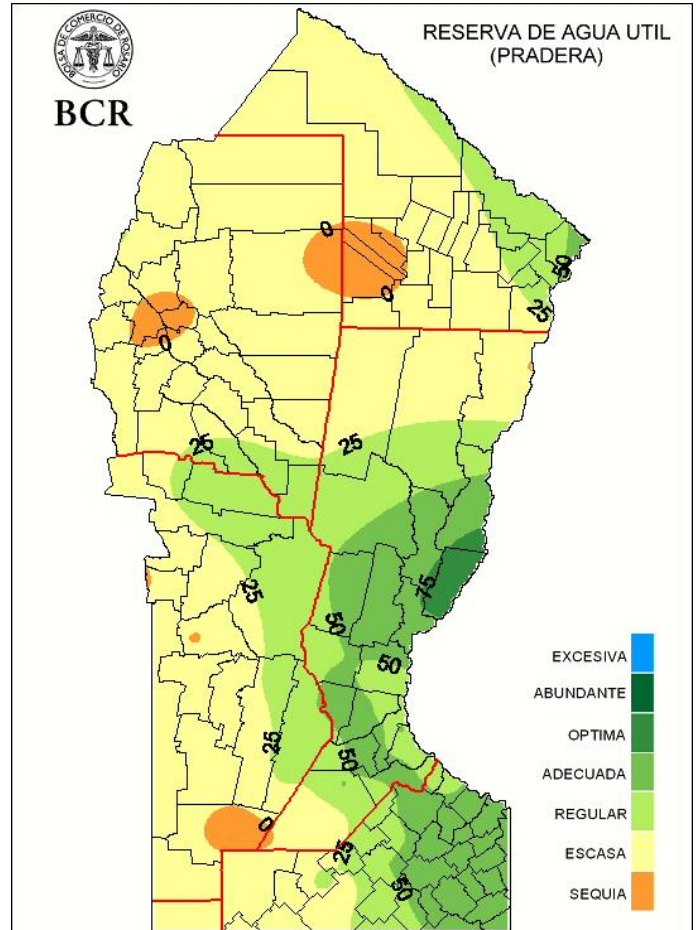
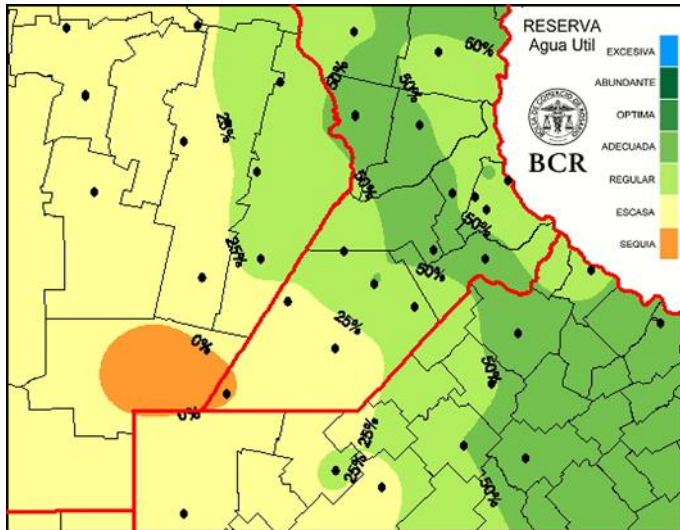
Para los próximos 15 días se necesitarían lluvias en el orden de los **10 a 30 mm** para alcanzar condiciones de humedad óptima sobre el noreste de Buenos Aires y el este de Santa Fe. Pero sobre el resto de la zona GEA se requiere un promedio acumulado de **60 o 80 mm** para optimizar las condiciones de humedad en el suelo.

GEA agradece el apoyo de las siguientes empresas





Semana al 15 de agosto de 2019 - N° 619 - AÑO X - INFORME SEMANAL ZONA NUCLEO



Extensión GEA: O de Córdoba, N de Santa Fe, Santiago del E. y Chaco

Sin lluvias pero con pulsos fríos en lo que resta de agosto

José Luis Aiello, Dr. en Cs. Atmosféricas

No se esperan lluvias significativas en lo que resta de agosto. Sí continuarán los pulsos fríos, pero sin el rigor que vimos el año pasado. **Sin la influencia de forzantes de gran escala, la oferta de agua disminuye al oeste.** Las pocas precipitaciones de los últimos días fueron por condensación. La humedad de las capas bajas de la atmósfera y el aire frío del sur produjeron lluvias y lloviznas sobre la franja este del país. El avance de aire frío y la presencia de jornadas más soleadas durante la primera quincena de agosto acompañan el desarrollo de los cultivos de invierno. Pero los cultivos implantados en la franja oeste comienzan a demandar una mayor recarga hídrica. El mapa de reservas de humedad del suelo muestra el importante gradiente de escasez a medida que nos desplazamos al oeste, más aun sobre Chaco y Santiago del Estero.

GEA agradece el apoyo de las siguientes empresas

