

Informe especial sobre cultivos

GEA – Guía Estratégica para el Agro

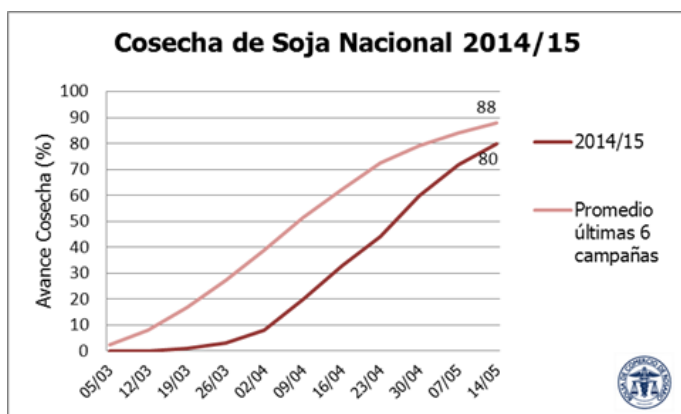
Cosecha de soja trepa a los 59,6 millones de toneladas

Con el avance de la trilla de soja en un 80%, casi finalizada en la franja central del país, se ajustó la cifra de producción nacional nuevamente al alza. En zona central los rindes llegan a superar el nivel medio de 40 quintales por hectárea, considerando soja de primera y de segunda. Este empujón se refleja en el rinde nacional promedio, que ahora se estima en 30,7 qq/ha, y deja la producción de soja en 59,6 millones de toneladas.

No se ven cambios en la estimación de rinde promedio del maíz, en la marca de los 76 qq/ha, por lo que la producción es estimada en 25,7 M de toneladas. Sin embargo, hay diferencias en la distribución del volumen, según provincia, respecto de la estimación del mes pasado. El avance de la cosecha -40% del área- permitió incorporar datos de rendimientos, que resultaron inferiores a lo esperado en la zona central. Esto disminuyó la estimación de rindes promedios para Santa Fe, Buenos Aires y Córdoba, donde finalmente no se expresaron los extraordinarios niveles productivos que sí se vieron en la oleaginosa. La inferior tecnología aplicada, por menor uso de fertilización, y el lavado de nutrientes, por las fuertes lluvias, impusieron un techo al potencial productivo del cereal. Las expectativas son mejores para el norte del país, al igual que en La Pampa.

Soja 2014/2015

En el transcurso de marzo y abril se moderaron las lluvias, marco sumamente apreciado para seguir con muy buen ritmo de cosecha. La preeminencia de un centro de alta presión sobre el centro y el este del país, mantuvo el buen tiempo en la franja central. De todas formas hay que destacar el fuerte episodio de lluvias que se inició en los últimos días de abril, precisamente el día 29, y se extendió hasta el 2 de mayo. Estas descargas recuperaron las reservas de agua, que habían empezado a disminuir, en las provincias de Buenos Aires y Entre Ríos.



El avance de la cosecha de soja llega al 80% del área, por lo que con nuevos datos de rendimiento es posible ajustar el número de **producción a 59,6 millones de toneladas**, un 1% superior al guarismo de abril. Se parte de considerar una superficie sembrada de 20,2 millones de hectáreas, una superficie no cosechable de 800.000 hectáreas y un rinde nacional promedio de 30,7 qq/ha.

Siguen afianzándose mejores resultados en zona núcleo. Se confirman los resultados altamente favorables y se ajustan algunos cambios en los niveles productivos de los cultivos del norte, y

este y suroeste del país.

GEA AGRADECE EL APOYO DE LAS SIGUIENTES EMPRESAS



Región Pampeana

Siguen predominando los ajustes a la suba por los muy buenos resultados de la región central que agrupa las zonas más productivas de Santa Fe, Córdoba y Buenos Aires. Los buenos resultados se extienden sobre la franja norte bonaerense llegando al núcleo productivo de Bragado. En general toda esta zona se ha ajustado al alza. Por ejemplo, en las grandes zonas que se agrupan alrededor de Pergamino y de Junín, se pasó de los 39 quintales del mes pasado a 40 qq/ha, considerando los resultados de soja de primera y de segunda simultáneamente. Siguiendo por este corredor hacia el oeste, hacia la zona de Villegas, a pesar de los muy buenos resultados los promedios han descendido de las expectativas anteriores (37 quintales) situándose ahora en los 35 qq/ha.

Se elevó a 31,5 qq/ha, apenas 0,2 quintal más, el rinde promedio de Córdoba y también se estima 1 quintal más para la provincia de Santa Fe (37,6 qq/ha vs 38,6 qq/ha de la estimación anterior). En Córdoba, hay una pequeña mejora, que refleja la mejor *performance* de los cultivos en los departamentos del este de esa provincia, que, pese a los enormes problemas de superficie anegadas, logra sacar un promedio para soja de 41,3 qq/ha. En los resultados de los departamentos del centro y del sur de Santa Fe el progreso de las labores de cosecha siguió deparando gratas sorpresas. De esta manera se ajustaron positivamente los resultados en hasta 2 quintales respecto de los rindes esperados. Se destaca la media en rindes de soja del sur de Santa Fe, que está muy cerca de los 42 quintales por hectárea. También hubo cambios favorables en el suroeste. En la provincia de La Pampa los mejores resultados de la cosecha permiten subir los resultados esperados del total de la oleaginosa a 23,2 qq/ha, una mejora de 2,3 quintales respecto de hace un mes atrás. Según SIBER (Bolsa de Cereales de Entre Ríos), teniendo en cuenta los valores soja de primera y de segunda, se obtendría un promedio provincial de 27 qq/ha.

Por ahora no se ajusta la estimación del área no cosechada. Se prevé que los niveles de pérdidas en Buenos Aires estén en el orden de las 175 mil has, en Santa Fe totalicen 100 mil y en Córdoba sumen 250 mil hectáreas.

NOA y NEA

Si se toma el tándem Salta, Tucumán, Santiago del Estero y Chaco, que, en conjunto, sembraron 2,14 M ha, el rinde medio arrojaba 25,2 qq/ha en la anterior estimación. En este informe, el rinde fue ajustado a 24,6 qq/ha, pero todavía falta una buena superficie por cosechar. En la campaña 2012/13, las cuatro provincias cosecharon 5,8 millones tn de soja sobre una mayor superficie sembrada (2,22 M ha) que esta campaña. En la presente temporada, con menor superficie y resultados menos favorables, se espera producir menos de 5,0 millones tn de soja.

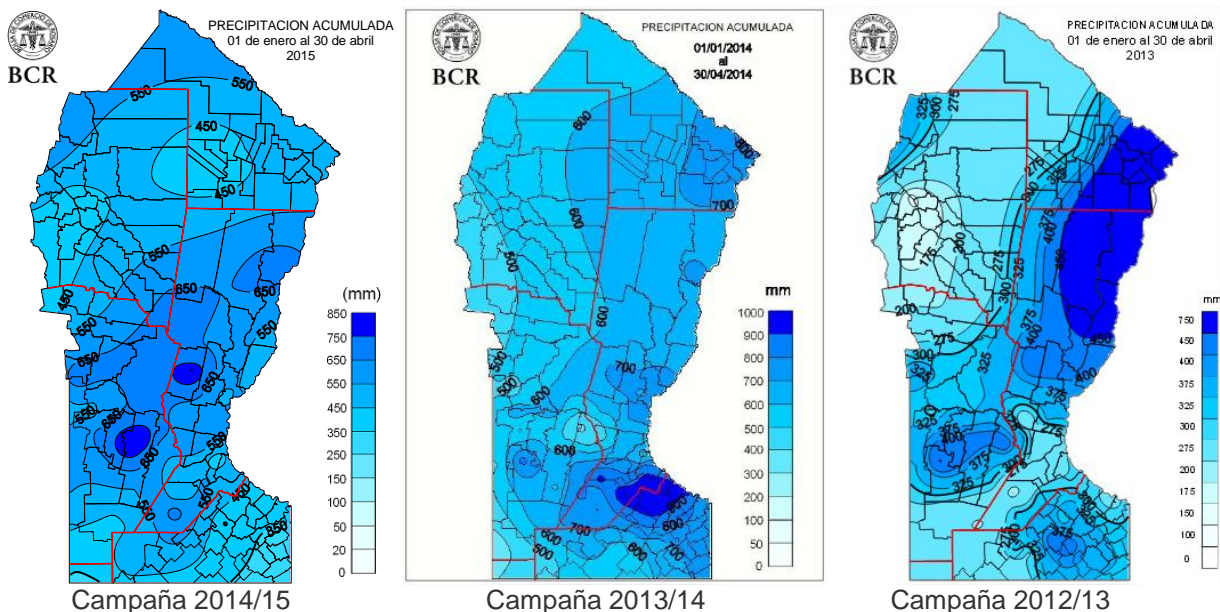
Pese a que en Salta las expectativas de rinde están por encima del año pasado, hay mucha preocupación por la continuidad del ciclo productivo por la diferencia desfavorable entre el rinde actual y el deseado para que los cultivos arrojen rentabilidad. El año pasado se obtuvieron 26 qq/ha. En este año hay buenas posibilidades de obtener un promedio de 28 qq/ha como rinde medio, pero los rindes de indiferencia están en los 33 qq/ha en campos propios. Los técnicos van más allá y aseguran que ningún cultivo es rentable en este momento en la provincia de Salta.

En Chaco los rindes son muy variados. Ha sido una campaña de las lluvias se presentaron en forma de chaparrones aislados y con una marcada diferencia entre la provisión que dejaron las lluvias en el este y en el oeste; más favorecida la segunda región. Esto acentuó las diferencias de desarrollo de los cultivos en las distintas zonas. Con el progreso de la trilla empiezan a ajustarse los números, situándose los mejores rendimientos entre 30 y 32 qq/ha, pero también hay muchos rindes de 16 y 18 quintales hacia el este. Los rindes en la provincia se ajustarían entre los 22 y 23 qq/ha.

GEA AGRADECE EL APOYO DE LAS SIGUIENTES EMPRESAS



La oleaginosa de Santiago del Estero volvió a recibir una enorme carga hídrica en este ciclo. El año pasado comentábamos que hubo entre 300 y 400 mm más en el período que va del 1° de enero al 30 de abril (ver, a continuación de este párrafo, los mapas con la zona extendida desde la zona núcleo a Chaco/Santiago del Estero). Este año se volvió a repetir el fenómeno y las lluvias fueron muy similares, se aprecia que en ambos períodos los acumulados estuvieron en el orden de los 550 mm para la provincia. Con muchísimos problemas de anegamientos y muchas pérdidas de superficie, difícil de cuantificar aún, también hay muy buenos desarrollos donde los cultivos anduvieron bien. Por lo tanto, se espera un rendimiento promedio para la provincia de 25 qq/ha y con chances de mejorar a medida que avance la recolección.



En el cuadro que sigue se muestran los datos estimados detallados por provincia, mientras que para Entre Ríos se utilizan los datos de SIBER (Bolsa de Cereales de Entre Ríos).

GEA AGRADECE EL APOYO DE LAS SIGUIENTES EMPRESAS



Mayo (2015)

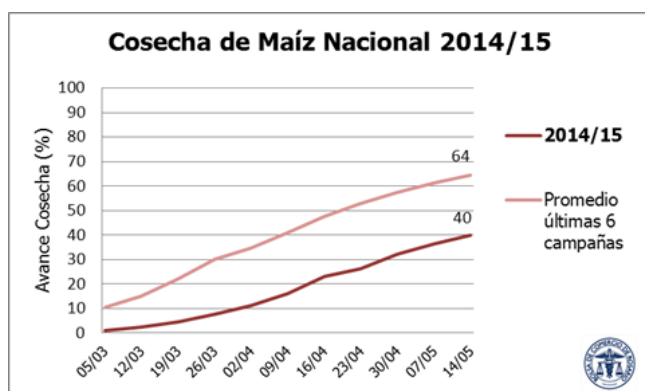
Campaña de Soja 2014/15

	Superficie Sembrada	Sup. No Cosechada	Rinde	Producción Nacional
Nacional	20,2 M ha	0,80 M ha	30,7 qq/ha	59,6 M Tm
	Sup. Sembrada 2014/15	Rinde estimado 15/04	Rinde estimado 13/05	Producción
Buenos Aires	6,66 M ha	29,0 qq/ha	29,3 qq/ha	19,0 M Tm
Córdoba	5,57 M ha	31,3 qq/ha	31,5 qq/ha	16,7 M Tm
Santa Fe	3,57 M ha	37,6 qq/ha	38,6 qq/ha	13,3 M Tm
Entre Ríos	1,38 M ha	28,0 qq/ha	27,0 qq/ha	3,7 M Tm
La Pampa	0,52 M ha	20,9 qq/ha	23,2 qq/ha	1,1 M Tm
Otras prov.	2,51 M ha	25,0 qq/ha	24,8 qq/ha	5,8 M Tm

Aclaración: la sumatoria de cada variable provincial puede no coincidir con el total por efecto del redondeo de cifras.

Maíz 2014/2015

Con el 30% del maíz cosechado, se ha hecho un ajuste en el rinde estimado y, por lo tanto, en la producción nacional del cereal.



En esta nueva estimación se considera un rinde promedio nacional de 76,0 qq/ha, que resulta similar a la cifra estimada en el informe pasado. Con 660 mil hectáreas menos sembradas en este ciclo, frente al 2013/14, la mejora de rinde permite una producción que estará apenas en un 7% por debajo del volumen del pasado ciclo. Con 750.000 ha que no entrarían a circuito comercial, la **producción queda estimada en 25,7 millones de toneladas a escala nacional**, sin cambios respecto de la cifra de abril.

Aunque el resultado global termina no variando, se hicieron ajustes positivos y negativos respecto del mes pasado, que se contrarrestan unos a otros. Los ajustes a la baja fueron hechos en las provincias de Santa Fe, Córdoba y Buenos Aires. Santa Fe tiene el recorte más pronunciado. Este es casi 7 quintales menos que el anterior promedio provincial. En Córdoba y Buenos Aires, los ajustes a la baja fueron de 1,2 y 1,3 quintales, respectivamente. Esta situación quedó compensada por los cambios favorables realizados en La Pampa, para la cual se estiman 60,1 quintales de rinde medio. También se estiman mejoras para el norte del país. En Chaco se lograría alcanzar un rinde de 60 qq/ha, en Salta de 63 qq/ha y en Santiago del Estero la cifra ascendería a 66 qq/ha.

GEA AGRADECE EL APOYO DE LAS SIGUIENTES EMPRESAS



El resumen de los datos por provincia se presenta en el cuadro siguiente recordando que los datos de Entre Ríos son tomados de los números de SIBER, de la Bolsa de Cereales de Entre Ríos.

Mayo (2015)

Campaña de Maíz 2014/15

	Superficie Sembrada	Sup. No Cosechada	Rinde	Producción Nacional
Nacional	4,14 M ha	0,76 M ha	76,0 qq/ha	25,7 M Tm
	Superficie Sembrada	Rinde estimado 15/04	Rinde estimado 13/05	Producción
Buenos Aires	1,12 M ha	78,0 qq/ha	76,8 qq/ha	7,2 M Tm
Córdoba	1,15 M ha	84,0 qq/ha	82,7 qq/ha	8,3 M Tm
Santa Fe	0,40 M ha	99,5 qq/ha	92,6 qq/ha	3,4 M Tm
Entre Ríos	0,25 M ha	75,0 qq/ha	75,0 qq/ha	1,7 M Tm
La Pampa	0,25 M ha	46,3 qq/ha	60,1 qq/ha	0,5 M Tm
Otras prov.	0,95 M ha	56,6 qq/ha	60,6 qq/ha	4,6 M Tm

Ac laración: la sumatoria de cada variable provincial puede no coincidir con el total por efecto del redondeo de cifras.

GEA AGRADECE EL APOYO DE LAS SIGUIENTES EMPRESAS

