

Informe especial sobre cultivos GEA – Guía Estratégica para el Agro

22,4 millones de toneladas de maíz 2014/15

La primera estimación nacional de maíz hecha sobre la evolución de los lotes de maíz 2014/2015 arroja un rinde promedio nacional de 73,5 quintales por hectárea, superando el promedio de 68 qq/ha de las últimas cinco campañas. De esta forma, la producción se estima en 22,4 millones de toneladas, superando lo proyectado en los informes anteriores de 21,5 millones de toneladas (basado en datos estadísticos históricos). Sin embargo, enero es muy importante y las condiciones medioambientales imperantes pueden determinar ajustes sobre las cifras de rinde y, por lo tanto, de producción.

En el caso de la soja la evolución de las labores de siembra permitió ajustar el nivel de superficie sembrada algo por encima de los 20,6 millones de hectáreas. A partir de esta revisión, la proyección de producción se ve recortada a 54,5 millones de toneladas, luego de considerar rendimientos históricos. Las condiciones de los lotes de soja son buenas a muy buenas en general. Las lluvias se mantienen con una frecuencia inusual para enero aunque son renuentes a irrigar las regiones mediterráneas. Pero, en las 48 horas previas a este informe, el paso de un nuevo frente dejó importantísimos milímetros en el corredor oeste de la provincia de Córdoba, con lo cual se cuenta con aportes fundamentales para no perder potencial en el rinde.

Con el avance de las labores de recolección de trigo, se ajustaron levemente al alza los rindes estimados para Córdoba, Santa Fe y La Pampa, dando por resultado un promedio nacional de 28,5 qq/ha. Por consiguiente, se pasa a estimar la producción de trigo 2014/2015 en 12,1 millones de toneladas.

Maíz 2014/2015

Diciembre cerró un año que estuvo marcado por una notable anomalía en los acumulados pluviométricos en los sectores del este del país. El último mes del 2014 profundizó esta tendencia con una pequeña variante; esta vez los acumulados máximos mensuales se registraron en el norte de la franja este del país. De esta manera, el norte de Santa Fe, el norte de Entre Ríos y buena parte de Corrientes cerraron el año calendario con excedentes pluviales. Pero, otra característica importante de diciembre fue la ocurrencia de temperaturas menores a las medias históricas, lo que atemperó la demanda atmosférica de humedad. Sumado a las lluvias, activas y con frecuentes visitas sobre la Región Pampeana, y a las muy buenas reservas de humedad iniciales se configura un escenario muy positivo para el cultivo de maíz.

Este panorama queda plasmado en la imagen de las reservas de agua en el suelo para diciembre (ver al final). En un mapa similar, pero con fecha de corte 7 de enero, se observa la continuidad del patrón de lluvias que sigue prevaleciendo las zonas más cercanas a las costas.

Los maíces sembrados en fechas tempranas en la región núcleo han tenido un excelente pasaje por su período más crítico y cuentan con excelentes reservas de humedad. Esto les permitiría expresar el máximo potencial de rendimiento que la genética y la tecnología aplicada a la implantación permitan.

GEA AGRADECE EL APOYO DE LAS SIGUIENTES EMPRESAS



Es muy destacable el rinde que se está estimando sobre la provincia de Santa Fe, calculándolo en 97 qq/ha. Lamentablemente, también es un hecho que la superficie sembrada con maíces tempranos en esta provincia es uno de los más bajos de las últimas campañas.

Son también relevantes los rindes que se esperan obtener en las principales provincias maiceras, como Buenos Aires y Córdoba, pese a algunas limitantes hídricas importantes en esta última.

Con casi un 90% de la superficie sembrada, se estimó la producción en 22,4 millones de toneladas (21,5 millones t en el informe anterior). Los números surgen de una superficie implantada de 3,67 millones de hectáreas, unas 630 mil ha destinadas a uso forrajero y un rinde promedio nacional de 73,5 qq/ha. El detalle puede verse en el cuadro adjunto.

Enero (2015)

Campaña de Maíz 2013/14

	Superficie Sembrada	Superficie No Cosechada	Producción Nacional
Nacional	3,67 M ha	0,63 M ha	22,4 M Tm
	Sup. Sembrada 2013/14	Rinde	Producción Esperada
Buenos Aires	1,02 M ha	76,3 qq/ha	6,6 M Tm
Córdoba	1,06 M ha	77,4 qq/ha	7,4 M Tm
Santa Fe	0,40 M ha	97,2 qq/ha	3,6 M Tm
Entre Ríos	0,20 M ha	74,8 qq/ha	1,3 M Tm
La Pampa	0,25 M ha	44,7 qq/ha	0,4 M Tm
Otras prov.	0,73 M ha	51,9 qq/ha	3,0 M Tm

Aclaración: la sumatoria de cada variable provincial puede no coincidir con el total por efecto del redondeo de cifras.

Soja 2014/2015

Para la soja, las condiciones dominantes son buenas a muy buenas, pero empieza a marcarse la falta de agua en sectores mediterráneos de Buenos Aires, Córdoba y en la provincia de La Pampa. Pero la dinámica de lluvias está mostrándose sumamente activa en este mes de enero. Antes de cerrar la primera quincena, se ha desarrollado un frente de lluvias que está visitando amplias zonas de la provincia de Córdoba en su paso por la región central del país.

El avance en las labores de siembra de la oleaginosa cubre el 96% de las 20,64 millones de hectáreas que se esperan terminar de implantar en esta campaña 2014/2015. Trabajando con rendimientos promedios históricos, esta superficie de intención permite proyectar una campaña de 54,5 millones de toneladas.

GEA AGRADECE EL APOYO DE LAS SIGUIENTES EMPRESAS SPONSORS



MONSANTO



IpesaSilos
Embolsa más



Enero (2015)

Campaña de Soja 2014/15

	Superficie Sembrada 2013/14	Superficie Sembrada 2014/15
Nacional	19,93 M ha	20,64 M ha
	Sup. Sembrada 2013/14	Sup. Sembrada 2014/15
Buenos Aires	6,60 M ha	6,84 M ha
Córdoba	5,45 M ha	5,59 M ha
Santa Fe	3,44 M ha	3,68 M ha
Entre Ríos	1,36 M ha	1,45 M ha
La Pampa	0,47 M ha	0,52 M ha
Otras prov.	2,59 M ha	2,55 M ha

Aclaración: la sumatoria de cada variable provincial puede no coincidir con el total por efecto del redondeo de cifras.

Trigo 2014/2015

Con la continuidad de la recolección de trigo, se ajustaron los rindes estimados, pasando el promedio nacional de 28,2 qq/ha a 28,5 qq/ha. El ligero ajuste al alza en el rendimiento promedio nacional significa el aporte de 100 mil toneladas más al guarismo nacional de trigo. De esta manera, de 12 millones del informe anterior se pasa a **12,1 millones de toneladas**.

Habría que señalar que la problemática mayor se centró en los aspectos sanitarios, ya que los excesos hídricos fueron determinantes sobre la calidad de la mercadería que no ha resultado buena.

En este último informe se ajustó una reducción en la productividad unitaria promedio de medio quintal en las provincias de Buenos Aires y Entre Ríos. Por otra parte, hubo interesantes subas, que se consolidaron con el progreso de la cosecha en Córdoba, Santa Fe y La Pampa. En el cuadro contiguo pueden apreciarse las estadísticas por provincia, tomándose para Entre Ríos las cifras del SIBER, servicio de estimaciones de la Bolsa de Cereales de Entre Ríos.

GEA AGRADECE EL APOYO DE LAS SIGUIENTES EMPRESAS SPONSORS



MONSANTO

IpesaSilo
Embolsa más

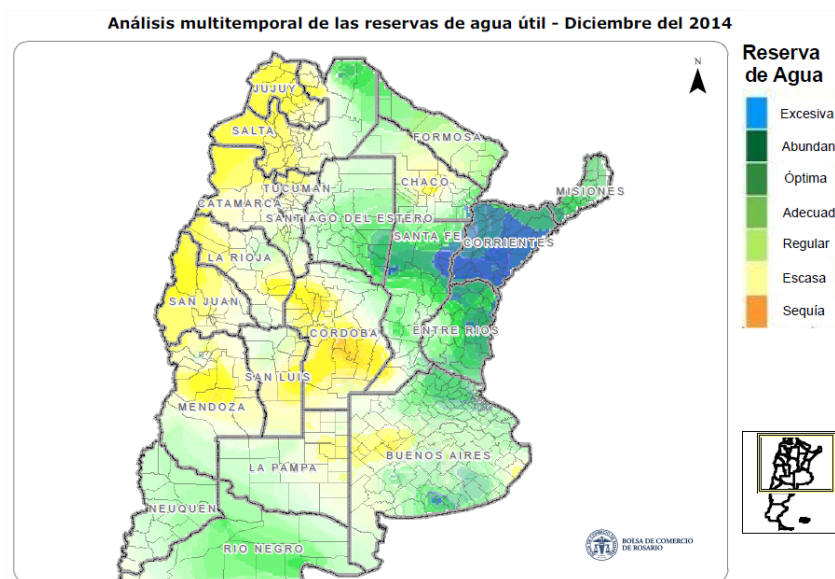
Enero (2015)

Campaña de Trigo 2014/15

	Superficie Sembrada	Sup. No Cosechada	Sup. No Cosechada (3,6%)	Producción Nacional
Nacional	4,38 M ha	160 mil ha	(3,6%)	12,1 M Tm
	Superficie Sembrada	Rinde estimado 10/12	Rinde estimado 14/01	Producción
Buenos Aires	2,02 M ha	32,1 qq/ha	31,6 qq/ha	5,9 M Tm
Córdoba	0,83 M ha	27,4 qq/ha	28,1 qq/ha	2,3 M Tm
Santa Fe	0,52 M ha	29,6 qq/ha	32,5 qq/ha	1,7 M Tm
Entre Ríos	0,31 M ha	25,0 qq/ha	24,5 qq/ha	0,8 M Tm
La Pampa	0,26 M ha	27,0 qq/ha	28,6 qq/ha	0,7 M Tm
Otras prov.	0,48 M ha	14,5 qq/ha	14,5 qq/ha	0,7 M Tm

Aclaración: la sumatoria de cada variable provincial puede no coincidir con el total por efecto del redondeo de cifras.

Las reservas del suelo según las necesidades de una pradera permanente para diciembre del 2014, diciembre del 2013, y primera semana de enero del 2015:



GEA AGRADECE EL APOYO DE LAS SIGUIENTES EMPRESAS SPONSORS



MONSANTO



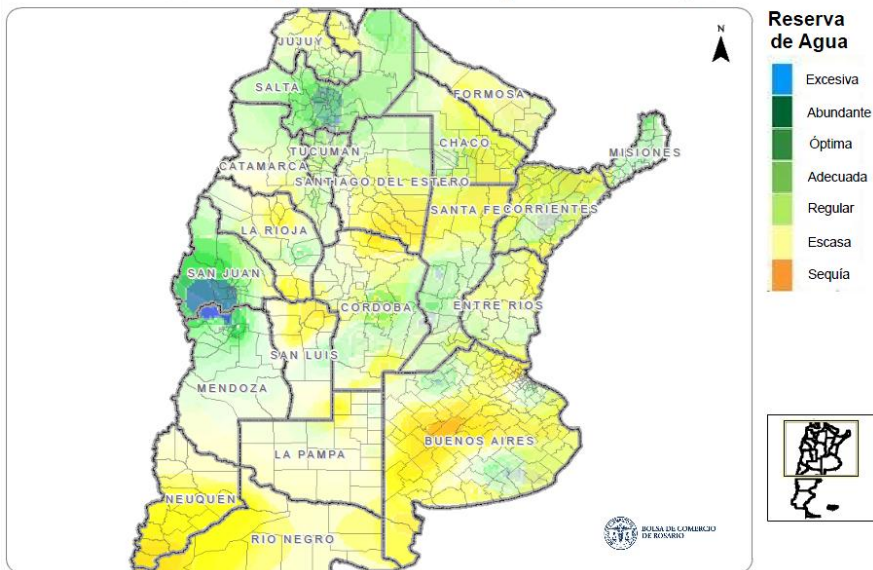
Ipesa Silo
Embolsa más



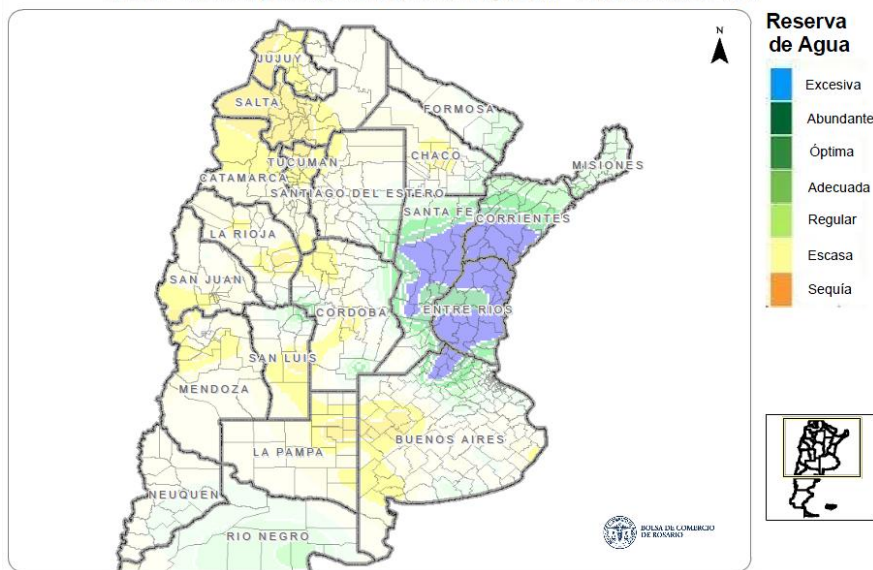
BOLSA DE COMERCIO DE ROSARIO

DIRECCIÓN de INFORMACIONES y ESTUDIOS ECONÓMICOS

Análisis multitemporal de las Reserva de agua útil - Diciembre, 2013



Análisis multitemporal de las reservas de agua útil - 7 de enero del 2015



GEA AGRADECE EL APOYO DE LAS SIGUIENTES EMPRESAS SPONSORS



MONSANTO



IpesaSilo
Embolsa más



BOLSA DE COMERCIO DE ROSARIO

DIRECCIÓN de INFORMACIONES y ESTUDIOS ECONÓMICOS