

# Seguimiento de cultivos

## GEA – Guía Estratégica para el Agro

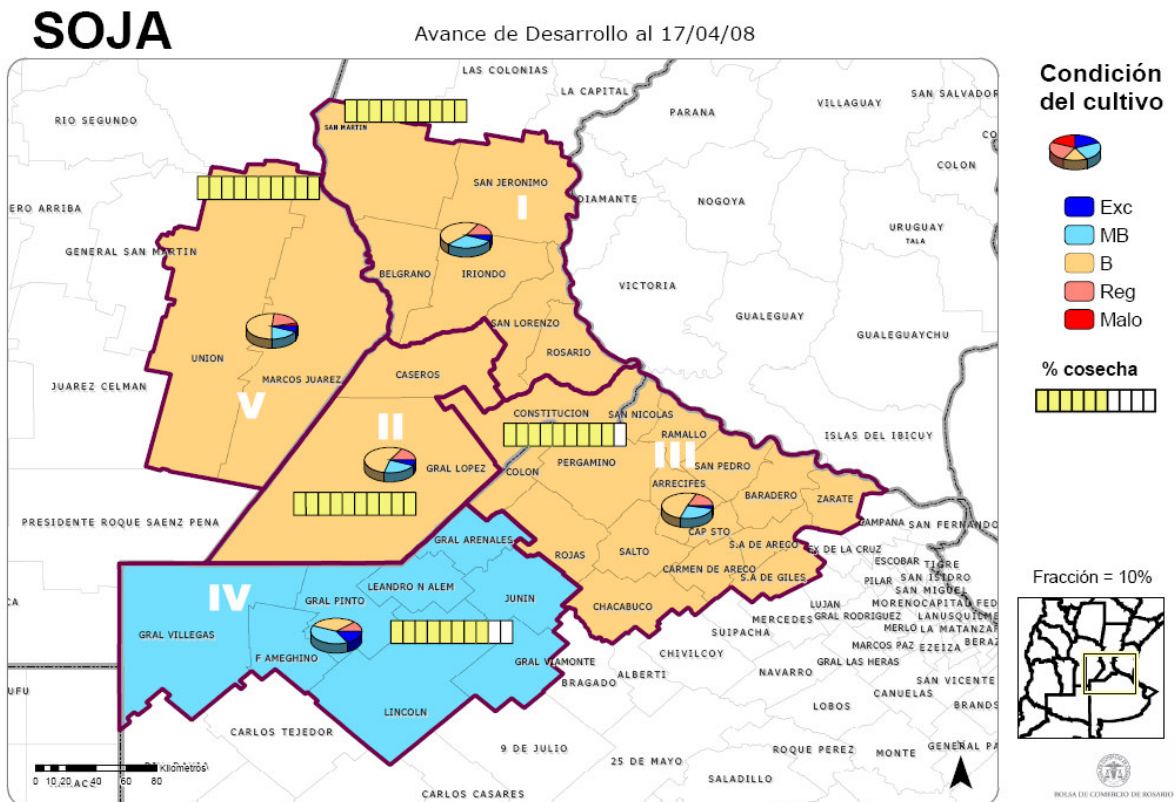
### La soja logró 38 qq/ha en la zona núcleo. (Semana al 10/4/08)

La soja de primera 2007/08 logró otro año de altísima productividad. En cambio la de segunda progresa su recolección con alta dispersión en sus valores de productividad unitaria.

Ya se cosechó el 84% del área de **soja de primera**. El cultivo obtiene otro año de excelente productividad y refleja todo el desarrollo y esfuerzo que permite la expresión de un **rinde promedio de 38 qq/ha para la zona núcleo**. Los cuadros que se han alejado negativamente de esta marca; en muchos casos se explican por la falta de humedad superficial, que obligó a la implantación fuera de las fechas óptimas de siembra.

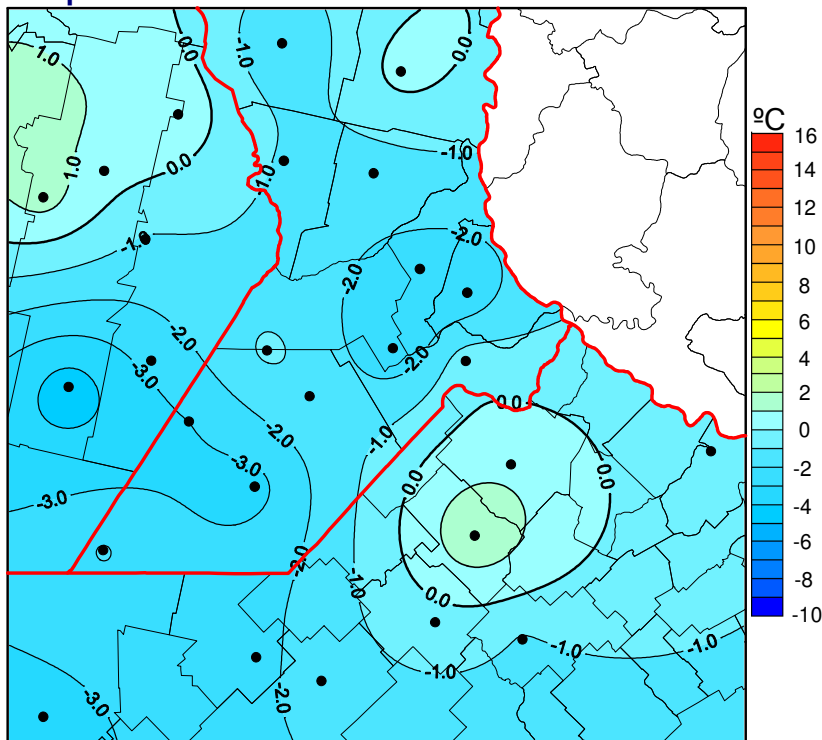
En **soja de segunda**, los rindes siguen siendo muy dispares y es necesario que se generalice la cosecha para ver, en las distintas zonas, los diferentes grados de afección, como en el norte de Bs. As y el sudeste de Córdoba. En esta última hay localidades donde las primeras heladas "cortaron" el ciclo a lotes que venían más atrasados en su desarrollo.

Ya se habla del **trigo**. Otro inicio de campaña incierto respecto del precio a recibir por el cereal, pero con el aditamento de que los perfiles están con bajas reservas de agua. Aparte de la incertidumbre, los primeros comentarios sobre intenciones de siembra dicen que, para no bajar superficie, tendría que llover 100 mm para que el cereal cuente con "espalda" para enfrentar sus requerimientos. También influyen los reajustes de los costos de fertilizantes, fosforados y nitrogenados. Los primeros esbozos de "números" proyectan costos en insumos de 18 a 19 qq/ha, que, agregándole combustibles, labores y arrendamiento, se transforman fácilmente en 25 a 26 qq/ha.



## Las primeras heladas intensas sobre la región núcleo

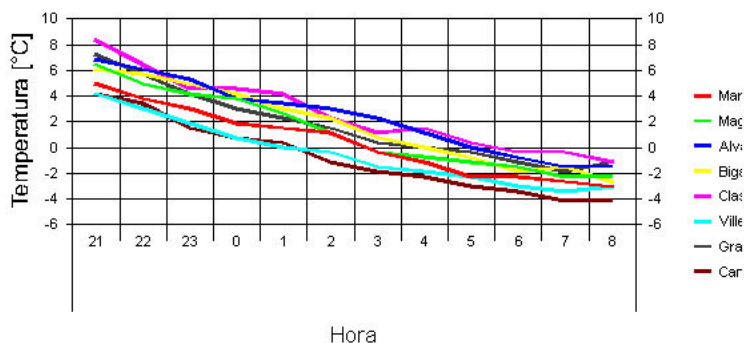
### Temperaturas mínimas.



### Lunes 14 de abril de 2008

El ingreso de una importante masa de aire frío sobre el centro del país generó un significativo descenso de temperatura, provocando las primeras heladas del año en la región GEA durante la mañana del lunes 14. En Canals fue donde se sintió con mayor intensidad.

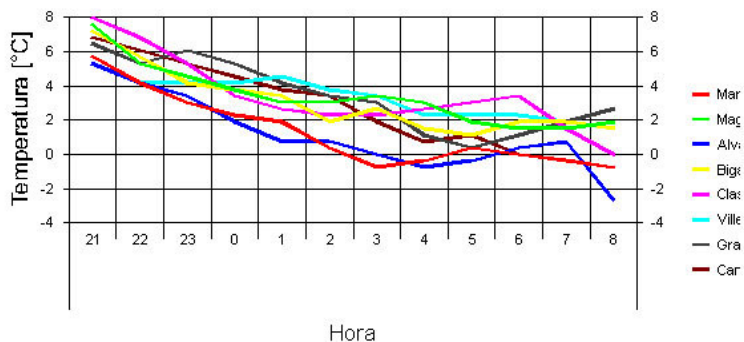
Registros del día | 14/04/2008 | Procesamiento del: 17/04/2008 15:13:20



En los siguientes gráficos se puede apreciar la cantidad de horas debajo de cero grados en los días 14 y 15 de abril para algunas de las localidades que componen la red de estaciones automáticas GEA.

(Referencias: Mar: Maria Teresa, Mag: Maggiolo, Alv: Álvarez, Big: Bigand, Cla: Classon, Vill: Villegas, Gra: General Pintos, Can: Canals)

Registros del día | 15/04/2008 | Procesamiento del: 17/04/2008 15:15:13



## SUBZONA GEA I

Resta poco para culminar la campaña 07/08 en la subzona. En el área de la localidad de **Carlos Pellegrini** hubo un fuerte avance en la cosecha de los lotes de soja de segunda. Los rindes registrados muestran valores mínimos de 25 qq y máximos de 35 qq/ha. Se ha dado por finalizada la trilla de la oleaginosa de primera con un excelente valor de producción unitaria apenas inferior a los 40 qq/ha. Para trigo las perspectivas no han sufrido cambios, manifestándose en el desinterés por demandar insumos para emprender el nuevo cultivo.

Falta por cosechar un 25% de soja segunda y un 5% de maíz en las cercanías de **El Trébol**. La próxima semana quedaría finalizada la campaña gruesa. Los promedios obtenidos son para de 35 qq/ha para la soja de primera y, hasta el momento, se mantienen los 30 qq/ha para la de segunda.

Está a punto de terminar la recolección de soja de primera en el área de **Villa Eloísa** con muy buenos sus rindes. Las marcas oscilaron entre 32 y 50 qq/ha, con un excelente promedio de 40 qq/ha. En la soja de segunda, los lotes más desperejados alcanzaron los 15 qq qq/ha y los que fueron beneficiados con algunos milímetros más se diferenciaron logrando 32 qq/ha. La media para la zona se ubica en los 25 qq/ha. Acerca de la intención de siembra de trigo, se repite el muy poco entusiasmo, reflejándose en la falta de consultas respecto del cultivo y de los insumos necesarios para emprender su siembra. Hay clima de incertidumbre, siguiéndose muy de cerca las negociaciones del sector con el gobierno.

## SUBZONA GEA II

Finalizó la cosecha de maíz en la zona de influencia de **Bigand**. El rinde promedio estuvo entre 90 y 95 qq/Ha. Hubo rindes buenos, aunque inferiores a la campaña anterior cuando se ubicaron entre los 100 y 110 qq/Ha en el rango del promedio. La soja de primera casi se ha trillado en su totalidad. La mayor parte de la soja fue entregada en acopios locales. Creció mucho la proporción de soja embolsada en el campo, y casi no se entregó soja directa a puerto. La soja de primera rindió un promedio 40 qq/Ha. En la soja de segunda el avance de la cosecha es del 70%. Los rindes bajaron mucho, a niveles por debajo de campañas anteriores, con una productividad unitaria de 25 qq/ha. En este cultivo son muy pocos los lotes que llegarían a las marcas de productividad de 30-32 qq/Ha. Por último, de mantenerse los precios, tanto del grano para su venta como de los insumos para realizarlo, va a disminuir marcadamente la intención de siembra del trigo. No es buena la relación costos / ingresos en este cereal.

Se terminó la campaña 07/08 en las inmediaciones en **San José de la Esquina**. Casi finalizando la cosecha de soja de segunda, que quedó con un pobre promedio, superando levemente los 15 qq/ha. Quedan muy pocos lotes en pie. Acerca del trigo, los nuevos ajustes en el precio de los fertilizantes y la falta de agua en los perfiles del suelo no ayudan al complicado panorama comercial para el cereal 2008/09.

En la zona aldeaña a **Rufino** sigue bastante retrasada la cosecha de maíz, que todavía tiene el 50% de los cuadros en pie. Resta bastante por levantar de soja de primera, con un panorama muy variado de rindes, donde los mejores lotes arrojarían 42 qq/ha y los cuadros menos favorecidos alcanzarían los 30 qq/ha. En las labores de recolección de soja de segunda, que recién han comenzado, los lotes se ven muy desperejados.

## SUBZONA GEA III

Semana de intensa labor de recolección en la zona aldeaña de **Pergamino**. Los rindes de 35 a 40 qq/ha en soja de primera van disminuyendo hacia el noreste, sobre todo en las castigadas zonas que lindan con las costas del río Paraná. Allí se ve muy despereja la oleaginosa de segunda ocupación. Son numerosos los cuadros que han quedado con rendimientos que van de 9 a 15 qq/ha, situación que cambia favorablemente al dirigirse hacia **Rojas** y **Colón**, donde los rindes superan los 25 qq/ha. Se detectó el primer caso de Roya de la Soja en la provincia de Buenos Aires en un lote ubicado en el partido de Luján en datos oficiales suministrados por el SINAVIMO (Sistema Nacional de Vigilancia y Monitoreo).

En las inmediaciones de **San Antonio de Areco** la cosecha de maíz prácticamente terminó. Sólo restan algunos lotes, que habían sido sembrados más tarde. Los rindes están en la franja de 20-25 qq/ha, por debajo de los normales para la zona, pero con buena calidad de grano. Debido al buen tiempo está bastante avanzada la recolección de soja, con el 80% de los stands levantados. Los rindes son muy dispares, según cómo fueron sucediendo las lluvias durante el verano. Pero, en general, productores y técnicos observan que los rendimientos han quedado por debajo de los normales para la zona. Aquí se está guardando el grano en silo bolsa, pero en menor medida que el año pasado. Esto se debe, principalmente, a que los rindes son inferiores al año pasado y a que se realizan entregas de mercadería con muy bajos niveles de humedad, gracias a las buenas condiciones de trilla. No se inició la cosecha de soja de segunda. Esta campaña fue complicada. Algunos lotes se abandonaron o se pastorearon. Del resto hay un alto porcentaje en el que el rinde no superará los 10 qq/ha. Todavía no se habla demasiado del trigo. Hay mucha expectativa sobre lo que surja de las reuniones con el gobierno, pero, debido a la incertidumbre reinante y a los altos valores de los fertilizantes, hay poco ánimo de siembra para la campaña que se avecina.

En la zona de **Chacabuco** le resta al maíz una gran parte por cosechar, retraso que obedeció al paro y porque se dio prioridad a la cosecha de soja. Para el cereal los rindes zonales promedian los 75 qq/ha y la calidad es buena. En soja de primera, la cosecha avanzó mucho en esta última semana con rindes promedios de 40 qq/ha. No se aparta de lo que se esperaba para la zona, teniendo en cuenta el año un tanto atípico. En esta zona el porcentaje de embolsado no difiere mucho de el que hubo el año pasado. En la soja de segunda implantación, se empezaba en estos últimos días a probar la recolección sobre algunos lotes sembrados más tempranos. Estos primeros rindes no son tan malos, aunque aún no se puede hablar de valores promedio. Los técnicos estiman rindes desparejos, siguiendo el patrón de la fecha de siembra, que también fue muy desparejo. Respecto al trigo, se habla de sembrar menos cantidad que años anteriores, pero aún no comenzó en esta área la precampaña.

## SUBZONA GEA IV

El lunes 14 y el martes 15 se produjeron heladas de gran intensidad, que causaron la interrupción del crecimiento de las sojas de segunda aún verdes, y la pérdida abrupta de las hojas. Esto anticipará el secado de los lotes y su cosecha. Las pérdidas en los cultivos son del orden del 10-15%, y aumentó la presencia de granos “verdes”, que de persistir, serán castigados en la comercialización.

En el partido de **Junín** el maíz se está recolectando lentamente, porque se le dio prioridad a la cosecha de soja. En soja de primera, con una media cercana a 28 qq/ha, se están obteniendo mayores rindes de lo esperado, aunque son muy dispares por las lluvias irregulares, manejos y tipos de relieve. La soja de segunda no comenzó a recolectarse, pero las últimas heladas van a acelerar su secado, y la trilla se iniciará en breve. Tanto en maíz como en soja se incrementó el almacenaje en bolsones, silos o acopios locales, enviándose poca mercadería a puerto. Por último, la campaña de trigo se halla en una gran incertidumbre y los productores esperan los acuerdos con el gobierno para la decisión de su siembra.

En el área de influencia de **Gral. Arenales** se lleva cosechado un 55 % del maíz, con un promedio de 85 qq/ha. Aquí también se interrumpió su trilla para pasar a lotes de soja de primera, donde el área cosechada alcanza el 90%. La media de rindes es de 36 qq/ha. En soja de segunda, el rinde medio de lo cosechado hasta el momento es de 30 qq/ha. Las heladas afectaron sobre todo a lotes entre R6 y R7, donde se esperan mermas del 15% y se observa mayor presencia de granos verdes.

La cantidad de granos embolsados es mayor. Informantes de una cooperativa local reportaban que “se compraron 250 bolsones para los clientes, contra 120 del año pasado”.

La región de **Gral. Pinto** lleva cosechado un 50% del maíz, con una media de 77 qq/ha. En soja de primera la cosecha supera el 90%, con una media de 32 qq/ha. La soja de segunda arroja hasta el momento un promedio de 27 qq/ha con un 15% cosechado. En los lotes sembrados más tardíamente y afectados por las heladas se esperan rindes cercanos a 20qq/ha.



## SUBZONA GEA V

La principal afectada en este fin de campaña fue la soja de segunda, a la que le faltó agua hacia el final del período crítico.

En las cercanías de **Marcos Juárez**, en general, se está embolsando más que el año pasado, a pesar de que ya era una práctica muy arraigada. El maíz va por el 90% de superficie cosechada, y la media es de 93 qq/ha. La soja de primera está prácticamente terminada -resta solo un 5%- y los rindes finales se ajustan en 37 qq/ha. Los rindes de soja de 2º son muy desparejos -de 10 a 38 qq/ha-. En cuanto al trigo, aún es difícil estimar superficie de intención de siembra, debido a la incertidumbre con respecto a las políticas oficiales y sobre todo a la sequía que se viene manteniendo. Desde una importante cooperativa, los técnicos reportaron que *“si no llueven al menos 100 mm de aquí a la siembra; va a disminuir sensiblemente la superficie”*

Hacia el sur de la localidad de **Bell Ville** la cosecha de maíz está finalizando, con una media de rindes de 78 qq/ha. La soja de primera terminó de recolectarse con muy buenos rindes; 38 qq/ha de promedio. La cosecha de soja de segunda avanza rápidamente; y las heladas de los últimos días, que produjeron caída de hojas y cambio de coloración, anticiparán la trilla de las más atrasadas.

El área de la localidad de **Morrison** es una de las más avanzadas en la cosecha. El maíz está terminado, con un promedio de 80 qq/ha. La soja de primera también finalizó, con un rinde muy cercano a los 30 qq/ha. A la soja de segunda sólo le resta un 20%, y los rindes no son muy generosos, con 18 qq/ha promedio.

## INDICADORES CLIMÁTICOS

Semana 10/04 al 17/04	PP Acumulado Semanal	PP Acumulado Mensual (abril)	Temperatura media Semanal
<b>Subzona I</b>			
URT Pellegrini	0,0	0,4	12,7
URT Irigoyen	2,8	3,2	14,6
URT Montes de Oca	0,0	0,0	12,8
URT Classon	1,2	s/d	13,1
URT Pujato	0,0	s/d	13,1
URT Alvarez	0,4	2,0	12,1
<b>Subzona II</b>			
URT Bigand	0,0	4,8	11,2
URT Godeken	0,0	s/d	13,0
URT Chovet	0,4	s/d	12,1
URT Maggiolo	0,4	13,6	11,4
URT Ma Teresa	s/d	s/d	s/d
URT Rufino	0,4	7,0	11,7
<b>Subzona III</b>			
URT Pergamino	s/d	s/d	s/d
URT Baradero	0,8	2,8	13,0
URT Rojas	1,2	2,8	15,1
URT Sta Teresa	0,0	s/d	13,8
URT Chacabuco	0,8	1,6	12,4
<b>Subzona IV</b>			
URT Junín	0,0	s/d	12,0
URT Lincoln	0,0	2,0	12,4
URT Gral. Pinto	0,4	2,0	12,7
URT Gral. Villegas	4,0	10,8	9,6
<b>Subzona V</b>			
URT Canals	0,0	9,2	9,5
URT Guatimozín	0,0	1,6	12,1
URT Monte Buey	0,4	1,6	13,6
<b>URT Bell Ville</b>	0,8	2,0	13,3
<b>URT Noetinger</b>	0,0	0,8	14,1
<b>URT Idiazabal</b>	0,0	1,2	15,4

Nota: los valores semanales corresponden a las 00:00 hs del día inicial hasta las 00:00 del día final

### Temperatura en ascenso y sin precipitaciones. (10/04/2008)

La semana comprendida entre el jueves 17 y el miércoles 23 de Abril presentará características secas y relativamente cálidas. En todo el período no se esperan precipitaciones, por el contrario, va a predominar el cielo claro, con escasa nubosidad la mayor parte de los próximos días.

En cuanto a los registros térmicos, seguirán ascendiendo, comenzando con mínimas entre 3 y 7° C, para llegar hacia fines del período con registros mínimos entre 13 y 17° C, mientras que las máximas también presentarán un comportamiento similar, comenzando la semana con registros entre 22 y 26° C y finalizándola con valores cercanos (incluso superiores en algunos casos) a los 30° C.

En cuanto al viento, será predominante del sector Norte, siendo el mismo, uno de los factores más importantes para el ascenso térmico antes mencionado.