

# Seguimiento de cultivos

## GEA – Guía Estratégica para el Agro

Jueves, 15 de junio de 2012

### Relevamiento del área sembrada de soja, maíz y trigo con imágenes satelitales en la región núcleo.

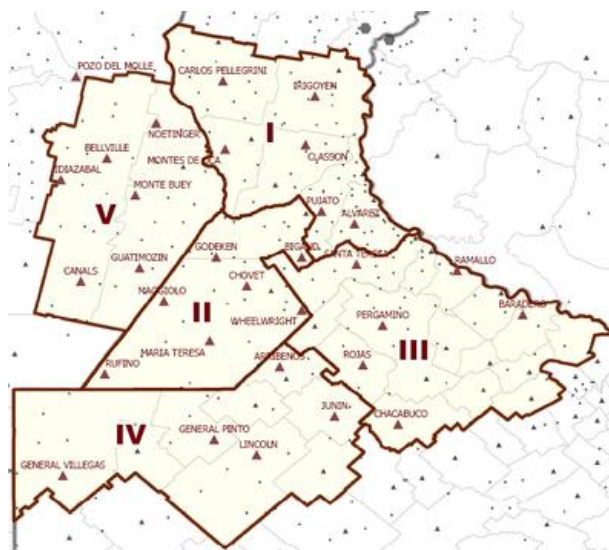
Nuevamente, para la obtención de una cifra de superficie sembrada en el área núcleo con una metodología reproducible, GEA -Guía Estratégica para el Agro- realizó la clasificación de cultivos con tecnología satelital, con la colaboración del SIBER de la Bolsa de Cereales de Entre Ríos e informantes calificados del proyecto GEA.

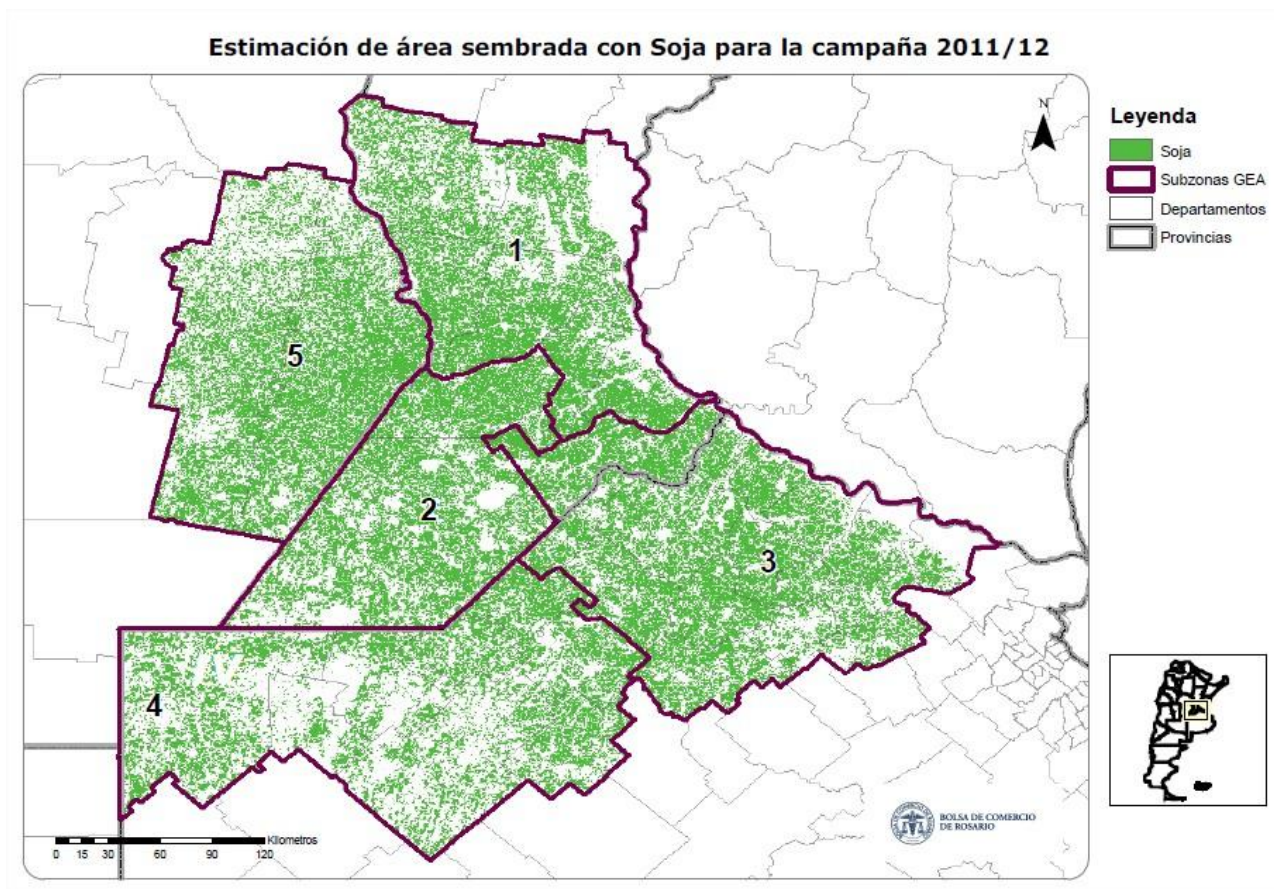
El trabajo de clasificación del uso de la tierra fue el resultado de varias componentes, siendo las más importantes un fuerte trabajo de campo; datos de cultivares, fechas de siembra y cosecha de lotes puntuales; y la clasificación sobre imágenes satelitales MODIS y soporte de imágenes LandSat. Se recorrieron 3.200 km y se realizó la georreferenciación de 7.000 lotes con el objeto de sentar las bases de un trabajo de clasificación de uso de tierra según cultivos, dentro de las 10,2 millones de hectáreas que abarca la región núcleo en el área que es monitoreada por GEA, tal como se puede apreciar a través del informe semanal de seguimiento de cultivos.

A continuación, se exponen las cifras y las imágenes resultantes del trabajo mencionado, con detalle a nivel departamental.

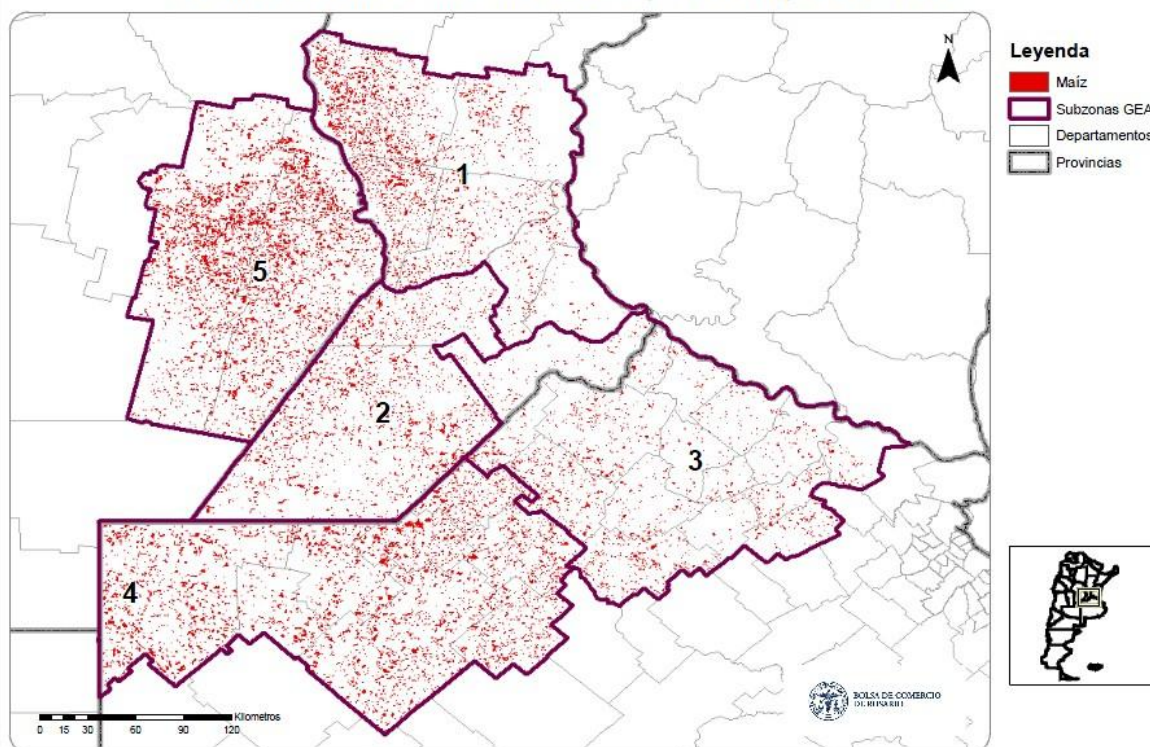
#### Los resultados:

Total zona GEA	Hectáreas Totales	Ha. Trigo	Ha. Soja	Ha. Maíz	Total Ocupación	% Ocupación
	10.280.936	692.946	5.083.439	1.175.382	6.258.821	0,6088

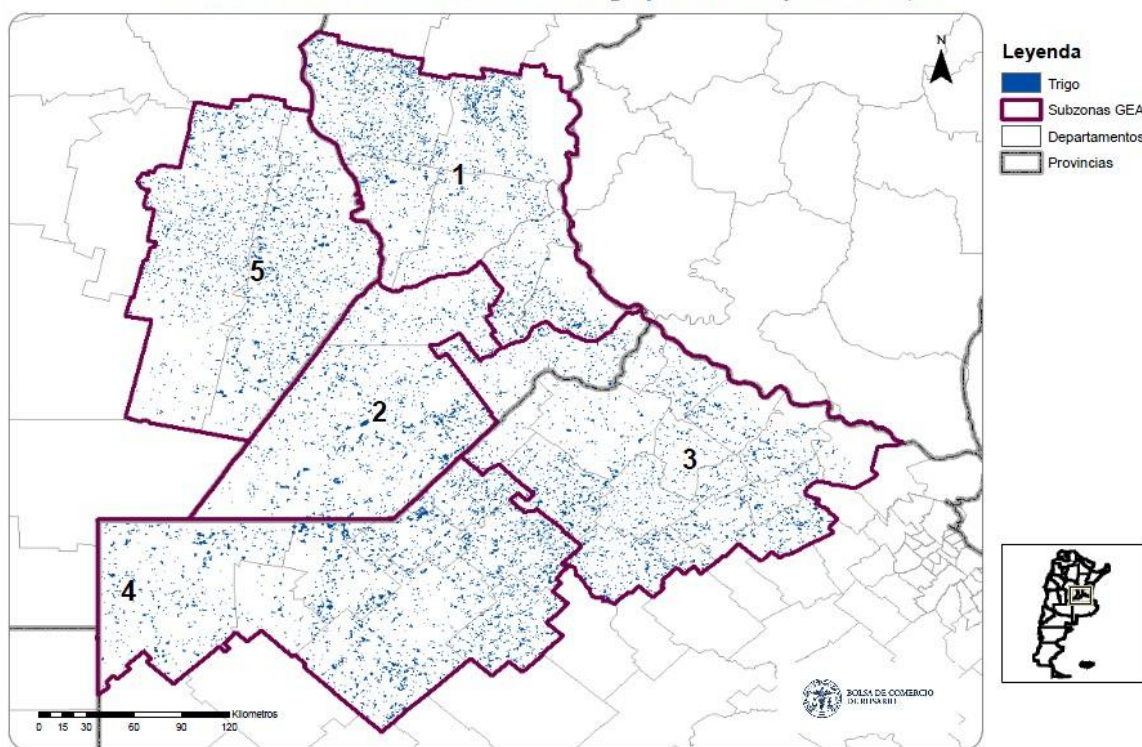




### Estimación de área sembrada con Maíz para la campaña 2011/12



### Estimación de área sembrada con Trigo para la campaña 2011/12



**Subzona GEA I**

Departamento	ha. totales	Trigo	Soja	Maíz	Total Ocupación	% Ocupación
Belgrano	230.241	12.240	129.334	46.141	175.475	0,76
Iriondo	335.763	16.285	171.978	38.413	210.391	0,63
Rosario	196.014	11.837	113.151	5.490	118.641	0,61
San Jerónimo	440.551	33.318	134.590	22.635	157.225	0,36
San Lorenzo	204.425	11.749	116.713	11.677	128.390	0,63
San Martín	483.282	54.500	223.383	79.887	303.270	0,63
	1.890.276	139.929	889.149	204.243	1.093.392	0,58

**Subzona GEA II**

Departamento	ha. totales	Trigo	Soja	Maíz	Total Ocupación	% Ocupación
Caceros	325.458	14.821	229.076	35.890	264.966	0,81
Gral Lopez	1.144.832	69.418	626.042	152.965	779.007	0,68
	1.470.290	84.239	855.118	188.855	1.043.973	0,71

**Subzona GEA III**

Departamento	ha. totales	Trigo	Soja	Maíz	Total Ocupación	% Ocupación
Bartolome Mitre	123.250	5.436	72.016	5.468	77.484	0,63
Baradero	152.147	7.945	58.746	2.774	61.520	0,40
Capitan Sarmiento	55.381	3.747	25.775	3.698	29.473	0,53
Carmen de Areco	105.253	7.615	37.733	8.221	45.954	0,44
Chacabuco	228.073	24.351	130.102	25.511	155.613	0,68
Colon	101.254	4.551	49.747	6.412	56.159	0,55
Constitución	317.305	16.269	211.022	12.800	223.822	0,71
Pergamino	304.608	9.120	179.923	23.182	203.105	0,67
San Andres de Giles	122.404	11.564	48.291	8.790	57.081	0,47
San Antonio de Areco	86.973	6.200	39.484	7.738	47.222	0,54
Salto	161.431	9.730	99.256	18.143	117.399	0,73
San Pedro	136.722	6.972	47.985	7.153	55.138	0,40
San Nicolas	66.186	2.027	36.751	4.797	41.548	0,63
Ramallo	107.095	6.111	51.026	3.444	54.470	0,51
Rojas	202.340	24.841	101.393	30.089	131.482	0,65
Zarate	122.599	1.624	24.133	1.765	25.898	0,21
	2.393.021	148.103	1.213.383	169.985	1.383.368	0,58

**Subzona GEA IV**

Departamento	ha. totales	Trigo	Soja	Maíz	Total Ocupación	% Ocupación
Alem	160.649	18.062	70.625	20.349	90.974	0,57
Gral Viamonte	215.790	22.882	96.672	11.698	108.370	0,50
Florencio Ameghino	184.133	4.640	67.657	17.940	85.597	0,46
Gral Arenales	149.137	18.963	102.550	22.812	125.362	0,84
Gral. Villegas	738.030	38.448	299.155	124.775	423.930	0,57
Gral Pinto	255.179	24.721	87.039	35.016	122.055	0,48
Junin	226.586	29.128	138.008	17.478	155.486	0,69
Lincoln	576.160	40.097	161.138	60.157	221.295	0,38
	2.505.664	196.941	1.022.844	310.225	1.333.069	0,53

**Subzona GEA V**

Departamento	ha. totales	Trigo	Soja	Maíz	Total Ocupación	% Ocupación
Marcos Juarez	950.505	68.542	561.332	152.300	713.632	0,75
Unión	1.071.180	55.192	541.613	149.774	691.387	0,65
	2.021.685	123.734	1.102.945	302.074	1.405.019	0,69