



Guía Estratégica para el Agro

# Ahora Córdoba encabeza la mayor necesidad de agua

Las primeras lluvias importantes de la primavera dejaron milímetros en toda la región Pampeana, pero siguen faltando más de 150 milímetros en el corazón productivo de Córdoba.

## 2 M Ha en el centro cordobés siguen con las reservas en rojo

Algunos pronosticadores preveían lluvias de 50 a 100 mm, que una vez más, quedaron en solo buenos deseos. **Córdoba es la provincia pampeana que menos precipitaciones recibió en este evento** para descontar del déficit de agua que se arrastra desde el invierno. Sí, fue muy importante que las tormentas hayan cubierto buena parte del norte y sur dejando registros de 30 a 45 mm. **Pero el área central tuvo acumulados que estuvieron en torno de los 14 a 18 mm.** Lamentablemente se trata un área de 2 millones de hectáreas que conforman los departamentos de **Río Segundo, General San Martín, buena parte del norte de Unión y la franja este de Tercero Arriba.**



BOLSA  
DE COMERCIO  
DE ROSARIO



[www.facebook.com/BCROficial](https://www.facebook.com/BCROficial)



[twitter.com/bcrprensa](https://twitter.com/bcrprensa)



[es.linkedin.com/BCR](https://es.linkedin.com/company/bcr)



[www.instagram.com/BCR](https://www.instagram.com/BCR)



[www.youtube.com/BolsadeRosario](https://www.youtube.com/BolsadeRosario)



BOLSA DE COMERCIO DE ROSARIO  
Córdoba 1402 - S2000AWV



TELÉFONO  
(54 341) 5258300 / 4102600



EMAIL  
[contacto@bcr.com.ar](mailto:contacto@bcr.com.ar)

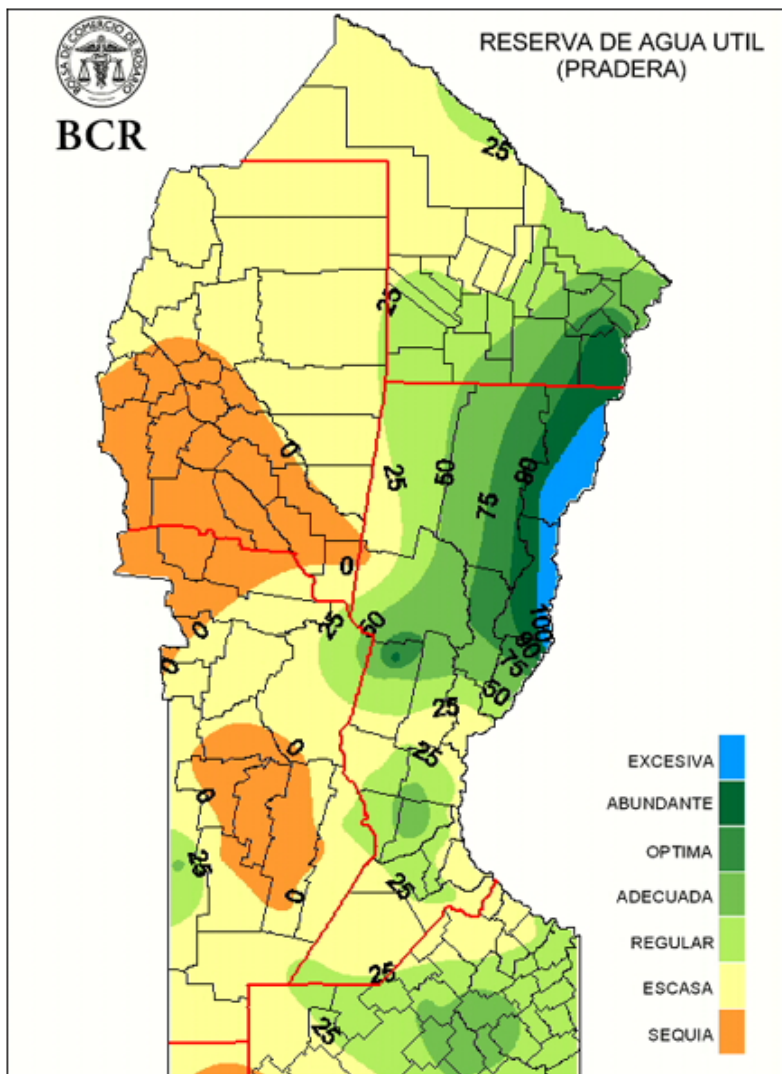
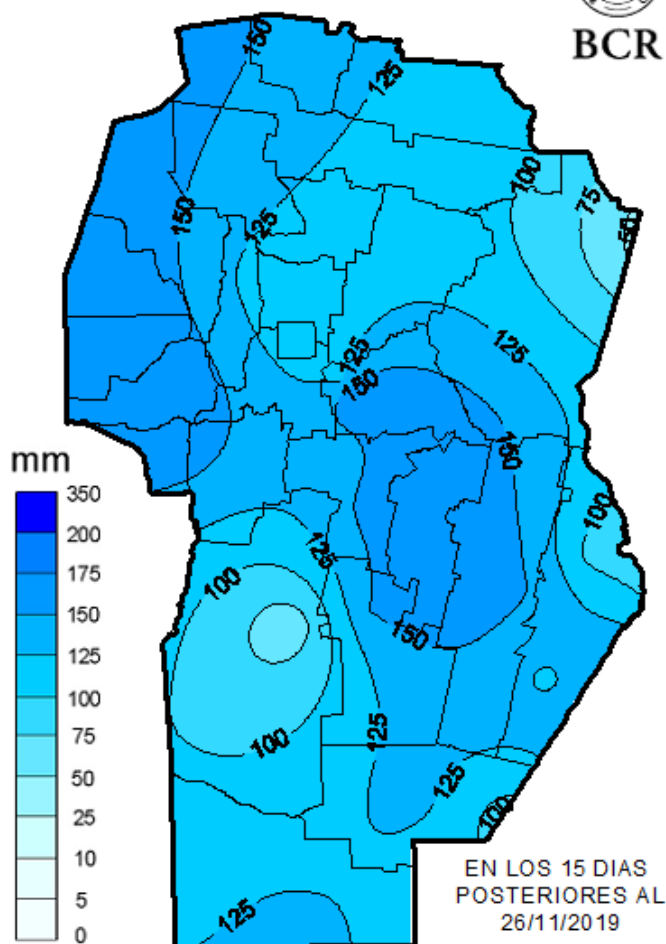


WWW  
[bcr.com.ar](http://bcr.com.ar)

**PRECIPITACION NECESARIA  
PARA HUMEDAD OPTIMA**



**BCR**



**Final de la tormenta: más milímetros para Buenos Aires y La Pampa y grandes registros para Santa Fe y Entre Ríos**

Entre el lunes 25 y el martes 26, las últimas horas de mal tiempo consolidaron las marcas finales de la primera lluvia importante de la primavera. Hubo algunos milímetros más en el norte de **La Pampa**: el 27% del territorio logró superar los 50 mm. También terminó mejor el centro bonaerense, con registros superiores a los 45 mm en el 37% del área. Algunas zonas superaron los 60 mm, es el caso del partido de Daireaux, y de forma más puntual en el partido Nueve de Julio.

En **Santa Fe**, las lluvias se desplegaron sobre el sur dejando acumulados que superaron los 45 mm y un bolsón de 60 mm en el área del extremo sureste. Casi todo el norte santafesino superó los 60 mm. El gradiente de lluvias claramente benefició al este con registros que se acercaron a los 100 mm. Los



**BOLSA  
DE COMERCIO  
DE ROSARIO**



[www.facebook.com/BCROficial](https://www.facebook.com/BCROficial)



[twitter.com/bcrprensa](https://twitter.com/bcrprensa)



[es.linkedin.com/BCR](https://es.linkedin.com/company/bcr)



[www.instagram.com/BCR](https://www.instagram.com/BCR)



[www.youtube.com/BolsadeRosario](https://www.youtube.com/BolsadeRosario)



**BOLSA DE COMERCIO DE ROSARIO**  
Córdoba 1402 - S2000AWV



**TELÉFONO**  
(54 341) 5258300 / 4102600



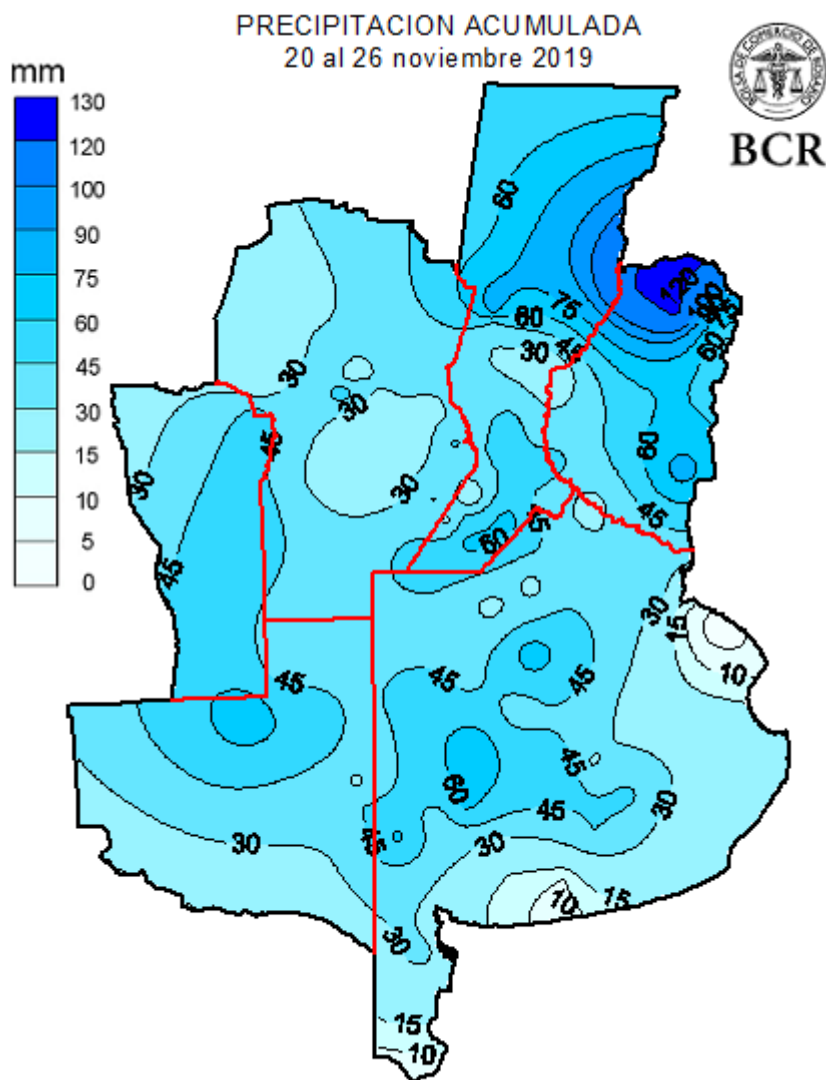
**EMAIL**  
contacto@bcr.comar



**WWW**  
bcr.comar

maíces tempranos a pocos días de comenzar el periodo crítico, comienzan con excelentes reservas hídricas y muy buenas expectativas de rinde.

De allí en más las marcas suben ingresando en la **provincia entrerriana**. Se destaca allí una amplia diferencia entre los registros del sur con el norte de más de 60 mm.



Elaborado con datos propios y publicos del SMN