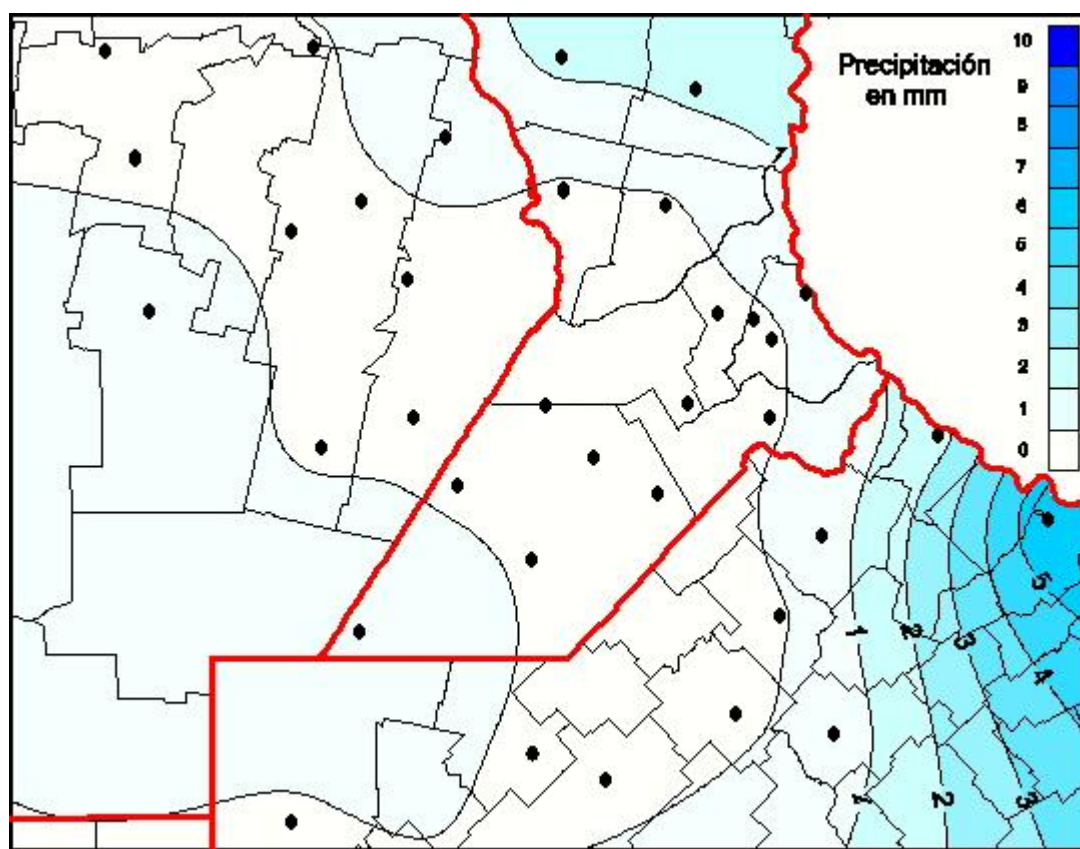


Guía Estratégica para el Agro

## Las lluvias pasaron de largo en la zona núcleo

En esta primera parte del destacado evento que se esperaba para los primeros días de febrero prevalecieron lluvias convectivas con destacados acumulados en ...

Resultaron apenas 5 mm los acumulados que se registraron en el sector este del norte bonaerense. A pesar de que las condiciones de humedad en las capas bajas de la atmósfera y las temperaturas eran adecuadas para esperar montos importantes de forma generalizada en la región, el paso de la tormenta pasó sin dejar el agua esperada. Las condiciones de alta inestabilidad que imperan dejaron los pluviómetros vacíos de las estaciones meteorológicas del GEA.



Miércoles, 1 de febrero de 2012

Mapa de precipitación acumulada en las últimas 24 horas.  
(Desde las 8:00AM hasta las 8:00AM). Se actualiza a las 10:00hs.



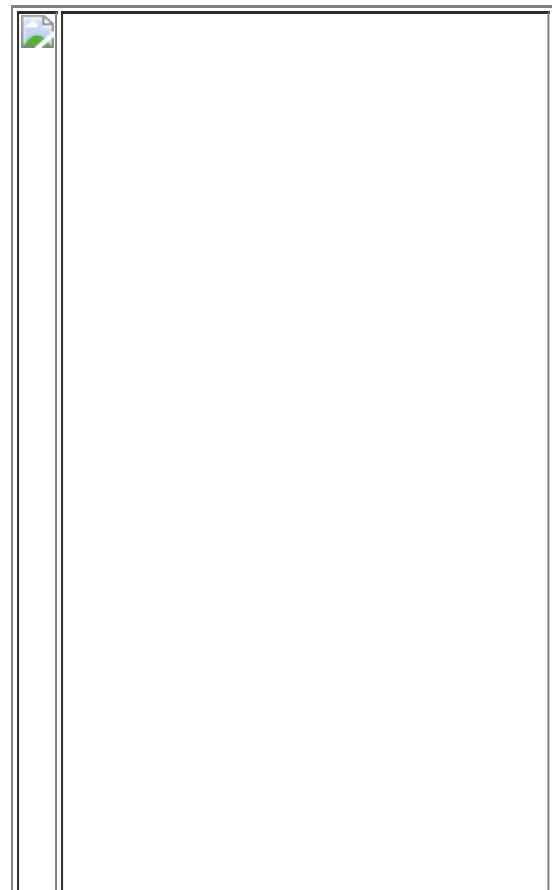
Este hecho contrasta con la recuperación que se esperaba en etapas claves para el cultivo de soja como sucediera el año pasado. Recordamos las lluvias registradas al 31 de enero del 2011 que resultaban de los mecanismos locales que se desarrollaban eficientemente y consolidaban la recuperación de la condición de la oleaginosa en la zona núcleo.



Lunes, 31 de enero de 2011

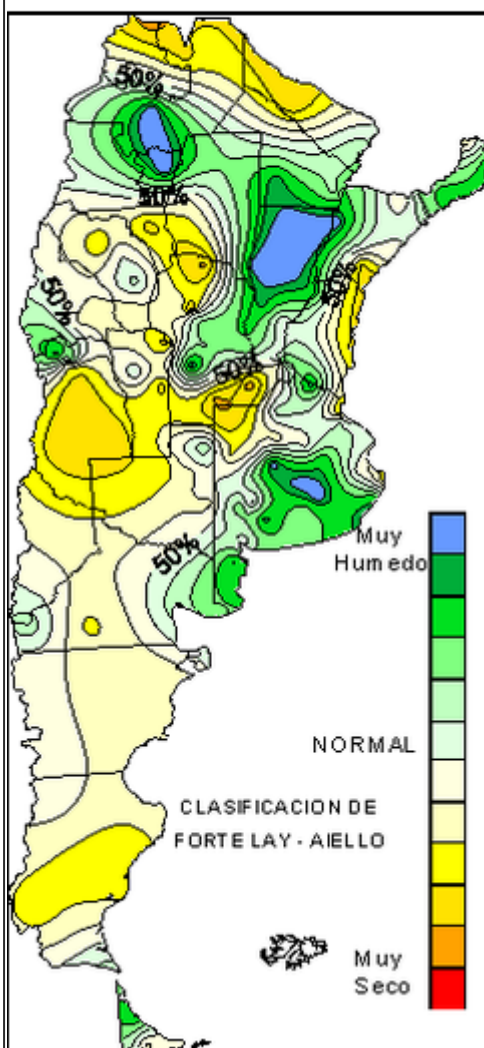
Mapa de precipitación acumulada en las últimas **72 horas**.  
(Desde las 8:00AM hasta las 8:00AM). Se actualiza a las 10:00hs.

En esta primera parte del destacado evento que se esperaba para los primeros días de febrero prevalecieron lluvias convectivas con destacados acumulados en zonas puntuales pero sin lograr concretar la cobertura necesaria regional que se esperaba. Esto es reflejado a nivel nacional en el reciente mapa de humedad del suelo en el país al primero de febrero muestra claramente las deficiencias en el centro de la región pampeana y las mejoras en zonas del centro de Buenos aires, norte De Córdoba y buena parte de Santiago del Estero. El epicentro de este episodio de seca sigue manifestándose en la región núcleo y más aún en la porción inferior de la provincia de Córdoba con un grave déficit que sigue profundizándose sobre todo en los sectores del suroeste.





GEA  
CLASIFICACION DE HUMEDAD DEL SUELO  
EN LA REPUBLICA ARGENTINA  
02 de febrero de 2011



BOLSA  
DE COMERCIO  
DE ROSARIO



[www.facebook.com/BCROficial](http://www.facebook.com/BCROficial)



[twitter.com/bcrprensa](https://twitter.com/bcrprensa)



[es.linkedin.com/BCR](https://es.linkedin.com/company/BCR)



[www.instagram.com/BCR](http://www.instagram.com/BCR)



[www.youtube.com/BolsadeRosario](http://www.youtube.com/BolsadeRosario)



BOLSA DE COMERCIO DE ROSARIO  
Córdoba 1402 - S2000AWV



TELÉFONO  
(54 341) 5258300 / 4102600



EMAIL  
[contacto@bcr.comar](mailto:contacto@bcr.comar)



WWW  
[bcr.comar](http://bcr.comar)