



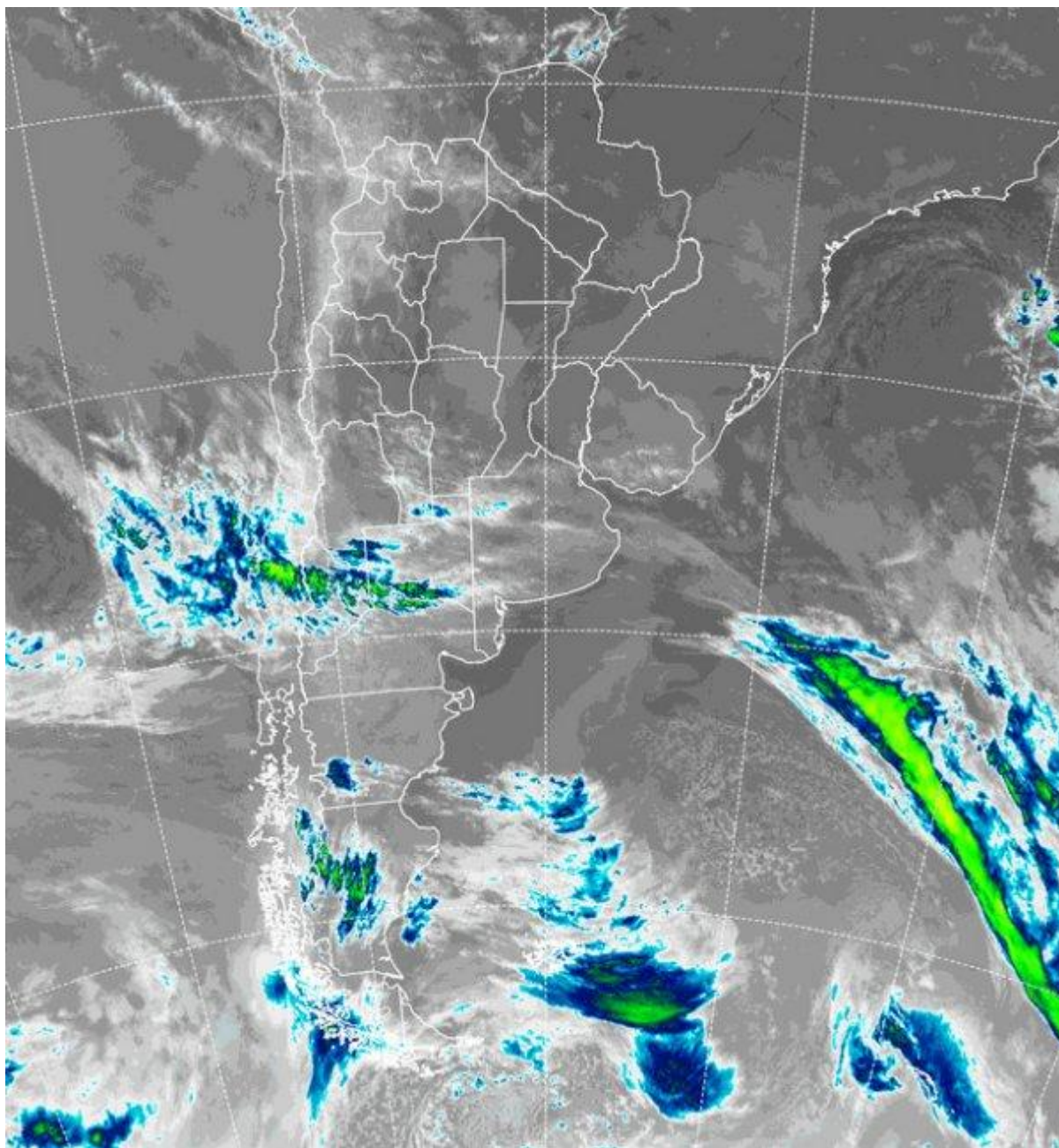
Imagen Satelital

Fecha: jueves, 18 de abril de 2019

Hora: 07:30

Fuente: CCA





La jornada de hoy, ha comenzado fresca y húmeda, pero sin que se estén reportando fenómenos de condensación a gran escala. Algunas neblinas dispersas se observan en áreas mediterráneas del NOA y también del centro norte de la Mesopotamia, pero con escasa pérdida de visibilidad. La situación meteorológica a gran escala se mantiene dominante. La perturbación frontal no ha logrado avanzar significativamente y en general se espera que el día transcurra libre de precipitaciones. En el recorte de imagen satelital, se observan coberturas desplazadas hacia el noroeste de la Patagonia. El frente intenta avanzar sobre el sur de la región cuyana y desde allí proyectarse hacia el oeste de la región pampeana, sin embargo, una zona de alta presión evita que esta trayectoria se cumpla como es lo esperado. Es por eso que los cielos



BOLSA
DE COMERCIO
DE ROSARIO

 www.facebook.com/BCROficial


 twitter.com/bcrprensa


 es.linkedin.com/BCR

 www.instagram.com/BCR

 www.youtube.com/BolsadeRosario

 BOLSA DE COMERCIO DE ROSARIO
Córdoba 1402 - S2000AWW

 TELÉFONO
(54 341) 5258300 / 4102600

 EMAIL
contacto@bcr.comar

 WWW
bcr.comar



se mantienen despejados, a lo sumo con coberturas parciales. Las perspectivas para los próximos días, muestran una menor posibilidad de precipitaciones sobre las provincias de BA y LP. Las lluvias recién llegarían el sábado y se concentrarían en áreas mediterráneas, desde CB hacia el NOA. Es posible que desde allí las mismas avancen sobre SF, pero con milimetrajés más modestos. Hacia ER y el norte bonaerense, las chances de lluvia son menores. Para el domingo, el sistema frontal se vuelve mucho más activo sobre el este del NEA y el centro norte de la Mesopotamia. Desde el norte entrerriano hasta Misiones, tomado el noreste de SF, Chaco y Formosa, las precipitaciones deberían alcanzar montos significativos, por encima de los cuarenta milímetros. El ambiente se vuelve más frío sobre el centro sur de la región pampeana durante el fin de semana.

