



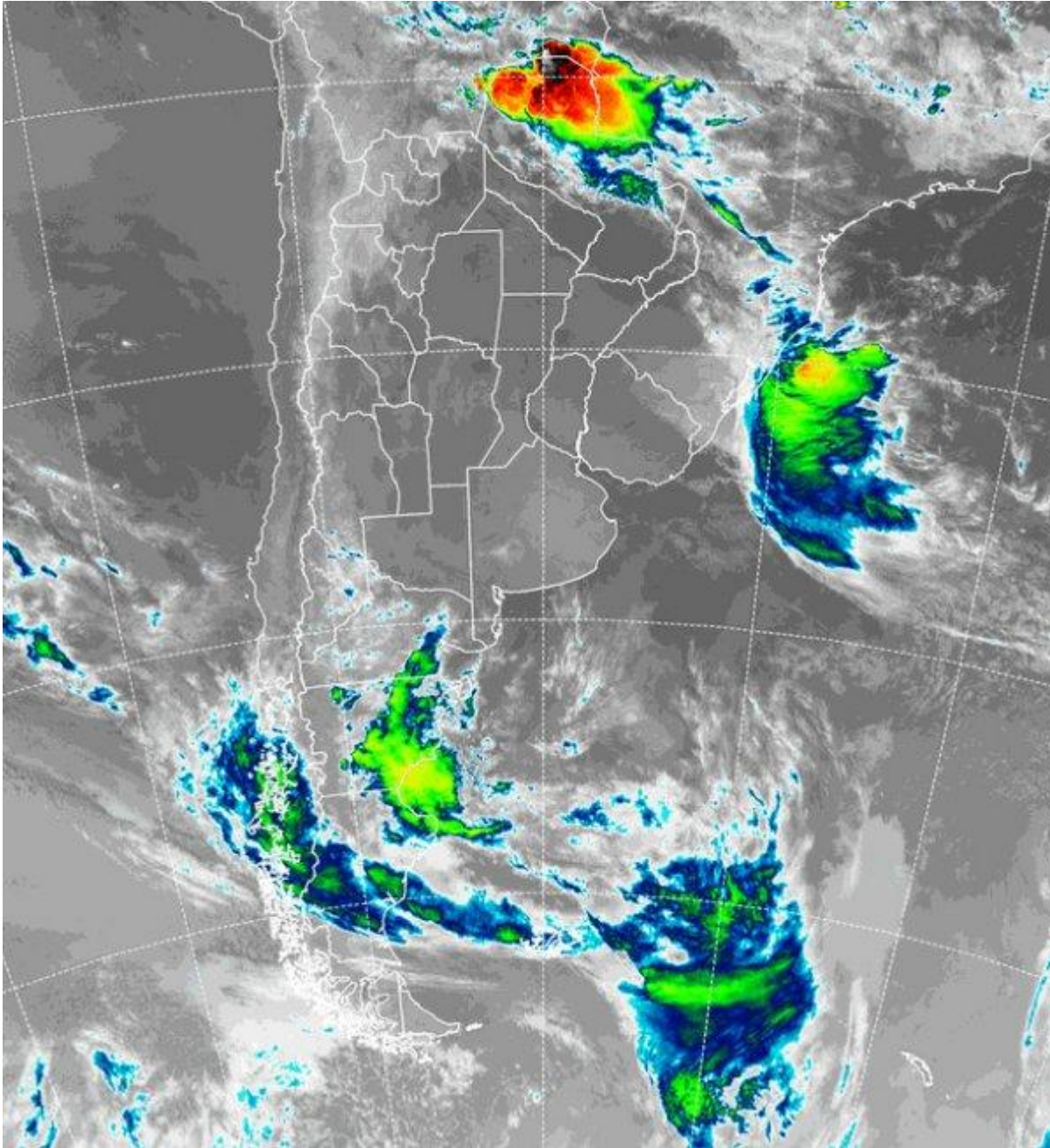
# Imagen Satelital

Fecha: martes, 16 de abril de 2019

Hora: 07:30

Fuente: CCA





La jornada de hoy se presenta mínimas ligeramente frescas sobre la franja central del país, con un núcleo bastante más frío hacia el sudeste de BA, donde las mínimas han descendido hasta los 3°C, por sectores incluso inferiores a este registro, con lo cual no se pueden descartar algunas heladas débiles en los corredores más bajos. Algunas neblinas se reportan desde áreas del NOA y el norte de la provincia de CB, siendo la condensación más importante sobre el este cordobés, donde la visibilidad es bastante más reducida. También se reportan neblinas sobre zonas del centro sur de SF. En el recorte de imagen satelital, se aprecia un predominio de cielos despejados, sin embargo, hay sectores del oeste de



BOLSA  
DE COMERCIO  
DE ROSARIO

 [www.facebook.com/BCROficial](http://www.facebook.com/BCROficial)


 [twitter.com/bcrprensa](https://twitter.com/bcrprensa)


 [es.linkedin.com/BCR](https://es.linkedin.com/BCR)

 [www.instagram.com/BCR](http://www.instagram.com/BCR)

 [www.youtube.com/BolsadeRosario](http://www.youtube.com/BolsadeRosario)

 BOLSA DE COMERCIO DE ROSARIO  
Córdoba 1402 - S2000AWV

 TELÉFONO  
(54 341) 5258300 / 4102600

 EMAIL  
contacto@bcr.com.ar

 WWW  
bcr.com.ar



la franja central donde esta condición alterna con coberturas parciales que se van poniendo más compactas hacia el norte de CB y desde allí hacia el NOA. Sobre áreas de Tucumán y el sur de Salta se están observando algunas lloviznas. El panorama para el resto de los días de la semana se perfila muy variable. El resto del día de hoy y mañana, el buen tiempo será el que domine la escena, con predominio de cielos despejados y temperaturas confortables. Se espera que cerrando el miércoles las condiciones comiencen a inestabilizarse y durante el jueves, podrían concretarse lluvias débiles o lloviznas en vastos sectores de la región pampeana, aunque SF, CB y el sur de BA presentan mayores probabilidades para ver concretada esta previsión. Con el avance del sistema frontal hacia la franja central, las lluvias se volverían más copiosas y generalizadas en las provincias del centro, permaneciendo inestable la condición sobre el sur de la región pampeana, pero con menos posibilidades de lluvia. El sábado, las lluvias se desplazan hacia el noreste del país y el centro norte de la Mesopotamia. Esta zona es la que recibiría mayor volumen de agua con este pasaje frontal.

