



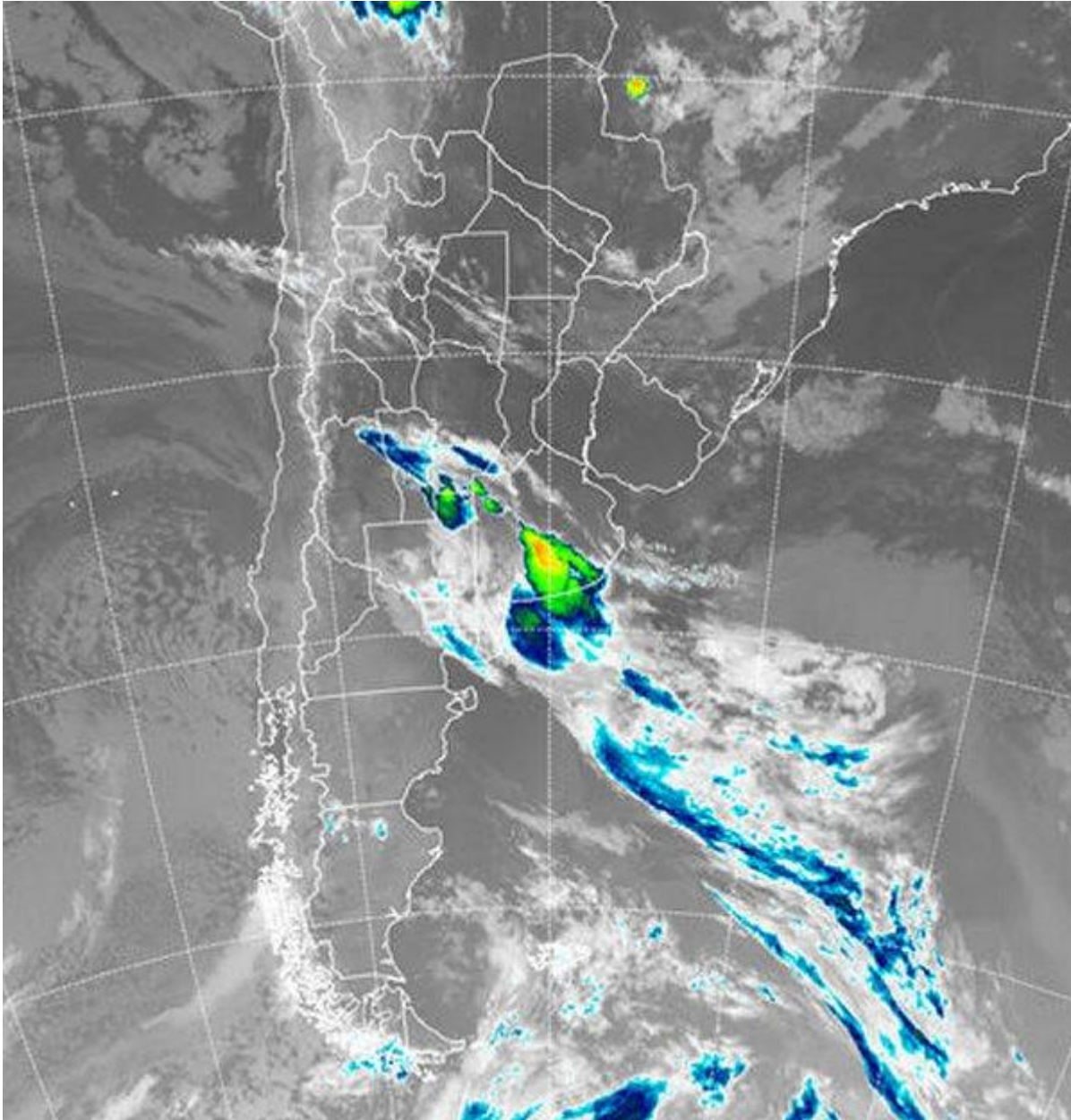
Imagen Satelital

Fecha: jueves, 04 de abril de 2019

Hora: 07:30

Fuente: CCA





Desde la noche de ayer, ha comenzado a avanzar un sistema frontal desde el sudoeste. La entrada previa de humedad ha sido fuerte sobre el este bonaerense donde los fenómenos de condensación en capas bajas son intensos, principalmente sobre el sudeste de BA, donde las nieblas limitan la visibilidad a unos pocos centenares de metros. Este tipo de fenómenos también se reportan desde la franja central, pero en forma menos intensa, como neblinas, sin una pérdida de visibilidad tan significativa. En tanto, sobre la línea frontal que va desde el noreste de MZ hasta el sudeste de BA, han comenzado a desarrollarse algunas tormentas. En el recorte de imagen satelital, se detectan los desarrollos nubosos más destacados del centro para el sudeste bonaerense, siendo más puntuales las tormentas sobre el norte de LP y sectores de SL. Al norte de la línea frontal, el tiempo se mantiene estable, con cielos despejados y bajo el dominio de una masa de





aire algo más cálida. El avance del frente hacia el noreste del país, impondrá un progresivo aumento de la inestabilidad, con alternancia de líneas de tormenta que se irán formando durante el transcurso de la mañana en dirección sudoeste noreste. Se prevé que el pasaje de este frente sea rápido. En general, se espera que el recorrido de esta perturbación deje lluvias modestas, esto no quita que puntualmente puedan desarrollarse algunos eventos destacados, de hecho una vasta zona que actualmente es afectada por la línea frontal, está bajo alerta meteorológica. Este aviso es justificado, pero estimamos que solo en áreas reducidas podrían concretarse fenómenos destacados, como granizo, lluvias intensas o ráfagas de viento. Se prevé que el tiempo mejore rápido luego del pasaje frontal. Las temperaturas desde mañana volverán a valores más cercanos a los esperados para comienzos de abril. El otoño intentará recomponerse luego de este breve período veraniego.

