

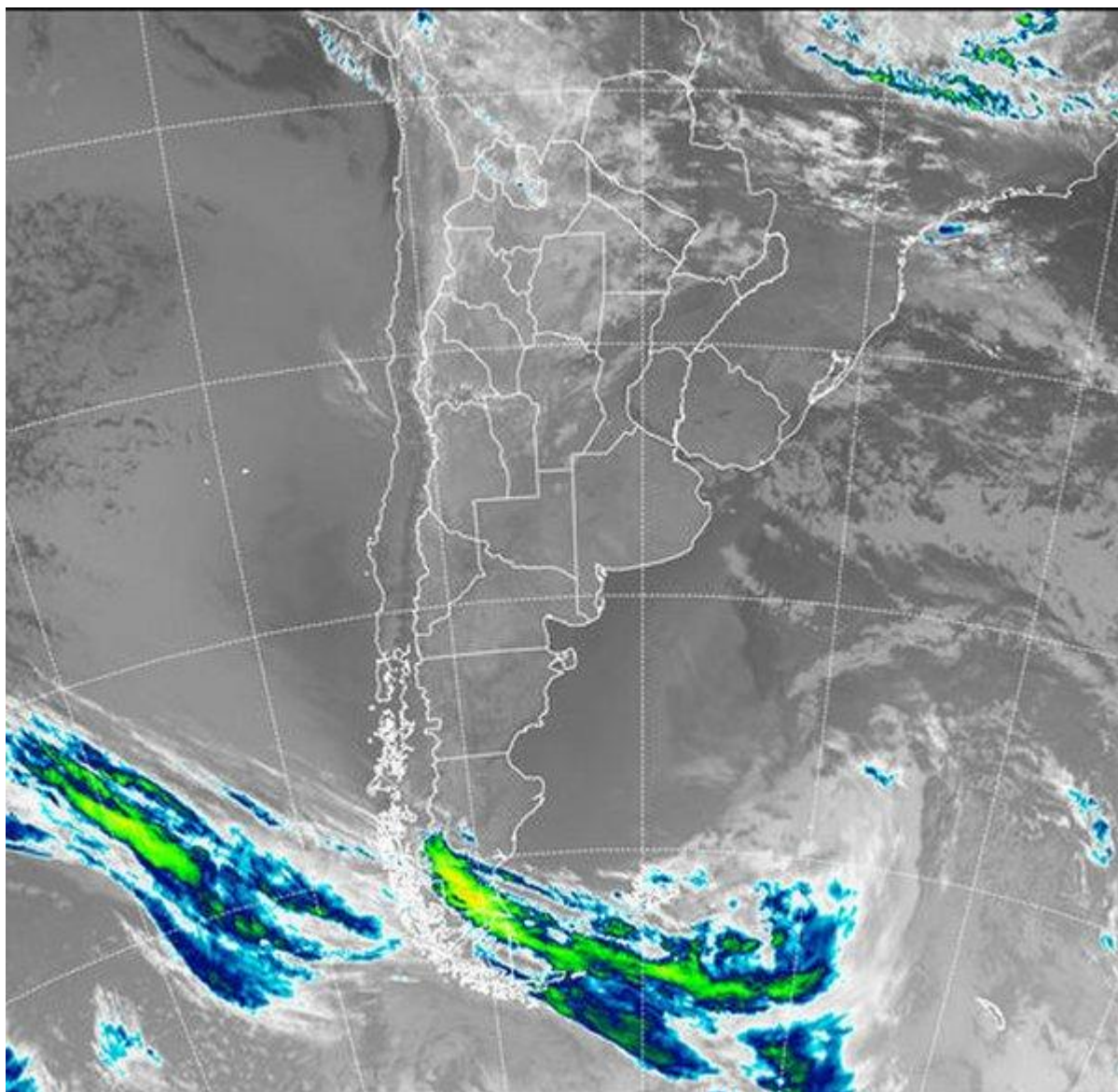


Imagen Satelital

Fecha: miércoles, 27 de marzo de 2019

Hora: 07:40

Fuente: CCA



BOLSA
DE COMERCIO
DE ROSARIO

 www.facebook.com/BCROficial


 twitter.com/bcrprensa

 es.linkedin.com/BCR

 www.instagram.com/BCR

 www.youtube.com/BolsadeRosario

 BOLSA DE COMERCIO DE ROSARIO
Córdoba 1402 - S2000AWW

 TELÉFONO
(54 341) 5258300 / 4102600

 EMAIL
contacto@bcr.comar

 WWW
bcr.comar



El amanecer del miércoles presenta una recuperación de los valores de temperatura principalmente del centro en dirección sur de la región pampeana. En efecto, durante la última parte de la jornada de ayer la rotación con componente del sector norte de los vientos impone mínimas en torno a los 7 °C □ 9 °C en el corredor habitualmente más frío del sur bonaerense, ascienden a poco más de 12 °C □ 14 °C en la franja central y, en las provincias del norte, tenuemente oscilan los 18 °C. En el recorte de la Imagen Satelital puede observar el vasto despliegue de cielos despejados o con tránsito mínimo de nubosidad en la mayor parte del territorio nacional. La ubicación de un importante sistema de alta presión sobre el centro del país inhibe el desarrollo nuboso principalmente sobre la franja este perdiendo eficiencia sobre la región del NOA y zona de Cuyo, donde se identifican nubes bajas las cuales pueden migrar hacia condiciones de inestabilidad en la segunda parte de la jornada. Como mencionamos, el importante sistema anticlónico o de alta presión comprende toda la estructura vertical de la atmósfera promoviendo condiciones de tiempo estable en todo el país, presentando cielos mayormente despejados, viento leve del sector norte, y un paulatino incremento de las marcas térmicas principalmente de los registros máximos. Es decir, condiciones ideales para el avance del inicio de la cosecha. Sólo se observará un escenario de mayor inestabilidad sobre algunos sectores de la región cuyana y del NOA con crecimiento de la cobertura nubosa sin que se sucedan precipitaciones significativas.

