



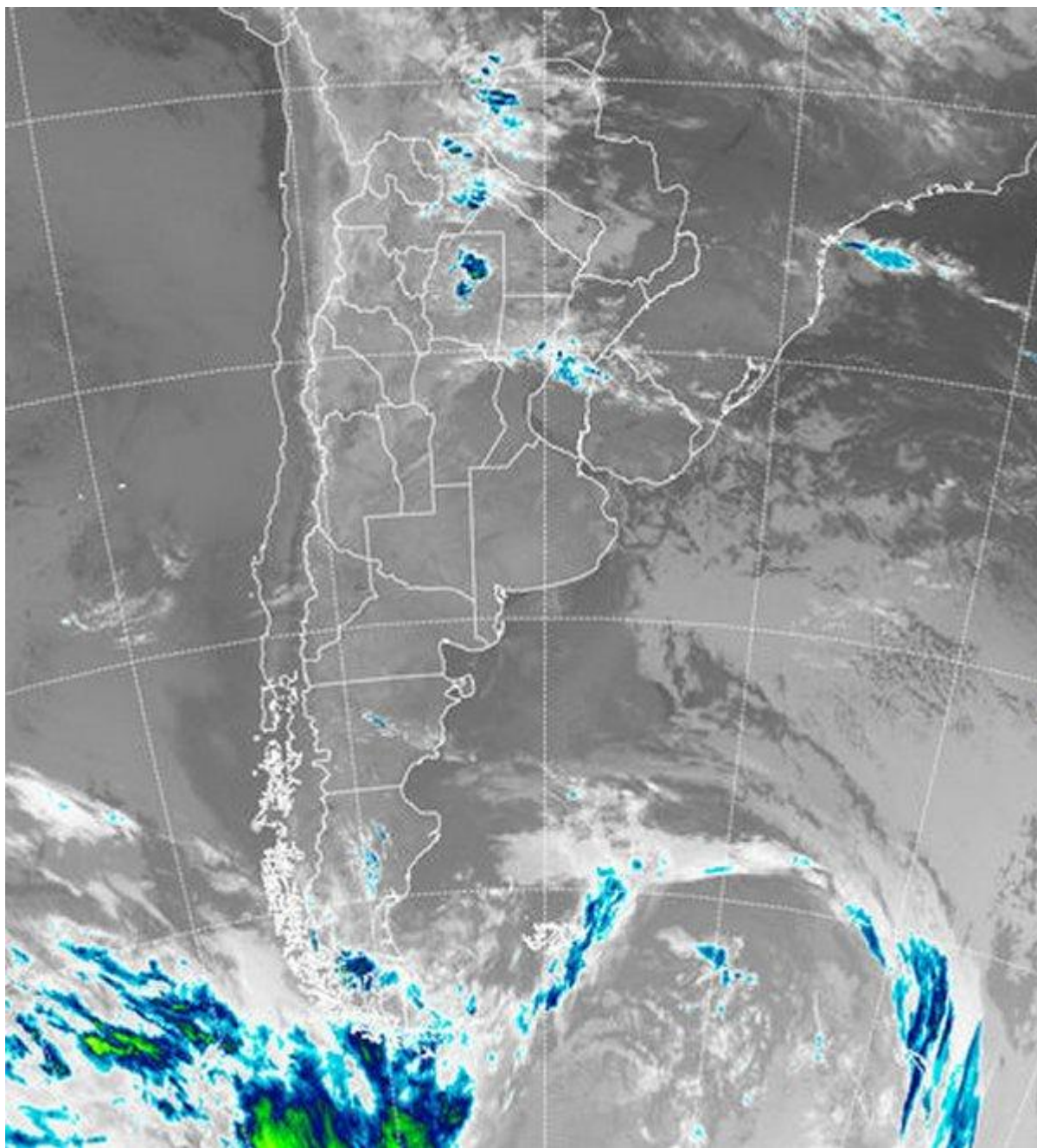
Imagen Satelital

Fecha: martes, 26 de marzo de 2019

Hora: 07:30

Fuente: CCA





La jornada de hoy ha comenzado con bajas temperaturas en el sur de la región pampeana, sin embargo los registros de temperatura mínima no han descendido hasta el punto de congelación. De todos modos, se reportan datos desde algunos corredores serranos del sudoeste bonaerense donde los registros llegan a los 2°C, lo cual sugiere que en las zonas bajas pueden haberse concretado algunas heladas débiles. Por lo datos que disponemos parece más improbable que esto haya sucedido en el sudeste de BA. El ambiente frío alcanzó la franja central hasta el sur de SF, donde las temperaturas mínimas se ubicaron por debajo de los 10°C. En la imagen satelital se observa la persistencia de tiempo



BOLSA
DE COMERCIO
DE ROSARIO

 www.facebook.com/BCROficial


 twitter.com/bcrgrensa

 [es.linkedin.com/BCR](https://es.linkedin.com/company/BCR)

 www.instagram.com/BCR

 www.youtube.com/BolsadeRosario

 BOLSA DE COMERCIO DE ROSARIO
Córdoba 1402 - S2000AWW

 TELÉFONO
(54 341) 5258300 / 4102600

 EMAIL
contacto@bcr.comar

 WWW
bcr.comar



bueno y estable, con predominio de cielos despejados sobre gran parte de ER, SF, centro este de CB y una buena porción de BA. Sobre el NOA persisten las nubes bajas con algunas nubes algo más desarrolladas embebidas en este contexto. Estas características se proyectan hasta el noroeste cordobés y hacia la región cuyana, desde donde avanzan hacia el sudoeste bonaerense. En algunos sectores las neblinas pueden generar coberteras temporarias de nubes bajas. Algunas lloviznas se reportan desde el NOA y el noroeste de CB. Se espera que el tiempo bueno y estable persista sobre la franja este del país. Las zonas más afectadas por el sistema de alta presión, lograrán conservar los cielos despejados, mientras que donde éste se posicione con mayor debilidad, avanzarán las nubes bajas desde el oeste. De todos modos, no se esperan lluvias en las zonas donde los trabajos de cosecha se encuentran a pleno. Las lloviznas pueden seguir reportándose desde áreas del NEA y eventualmente desde el noroeste de CB y el sudoeste de BA. Recién durante el día sábado se perfila un regreso de las precipitaciones de manera más significativa. Las mismas afectarían con buen volumen gran parte de ER, SF y este de CB, en menor medida la provincia de BA.

