



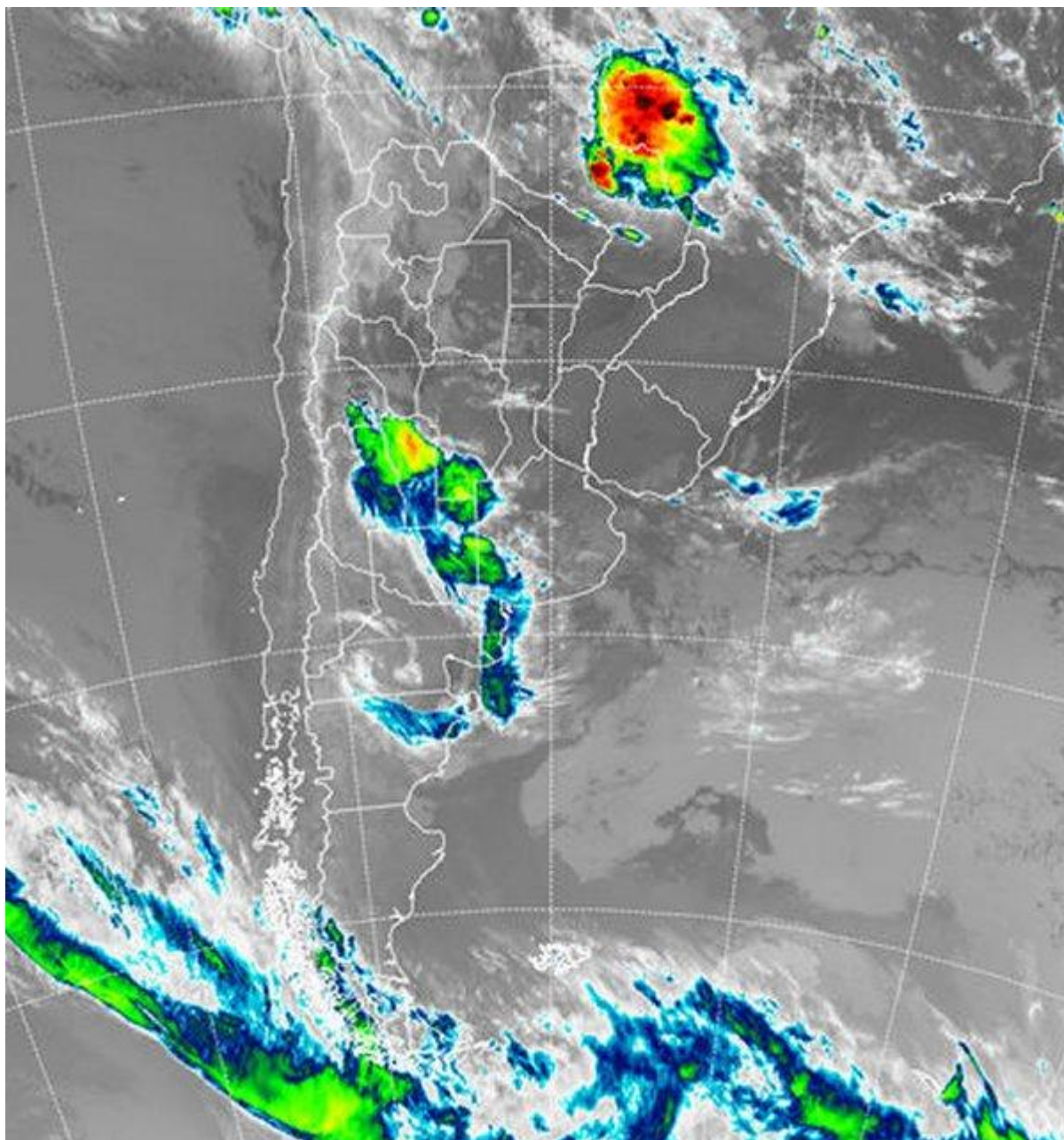
Imagen Satelital

Fecha: viernes, 15 de marzo de 2019

Hora: 07:30

Fuente: CCA





El sistema de baja presión que ayer había comenzado a desarrollarse sobre la costa este de la Patagonia, finalmente dio forma a un sistema frontal, el cual extiende su brazo activo desde SL hasta el sudoeste de la provincia de BA. A lo largo de esta franja se vienen produciendo lluvias y tormentas, las cuales pueden potenciarse a lo largo del día, tal cual como se observa en el centro norte de SF y algunas áreas reducidas del norte de LP. Por otra parte, nubes bajas afectan gran parte del sudeste de BA y desde allí se están reportando lloviznas y lluvias débiles. En la foto satelital se puede observar con claridad el brazo frontal atado a la zona de baja presión que lo impulsa, sobre el noreste de la Patagonia. Actualmente casi toda la línea frontal está bajo alerta meteorológico, debido a la posibilidad de lluvias intensas y eventual caída de granizo.



Sobre el noreste de CH, las lluvias mantienen su persistencia, algo poco común para el sector. Para el resto del día y el fin de semana se prevé ambiente húmedo e inestable. Las lluvias más importantes seguirán concentradas en la franja mediterránea. En la transición hacia el día sábado las mismas lograrán ganar territorio sobre el oeste bonaerense, debilitándose sobre el este, donde igualmente estarían presentes. Del mismo modo las precipitaciones progresarán sobre el resto de la región pampeana, pero en general lo harán como lloviznas o lluvias débiles de acumulados bajos, no superiores a los diez milímetros. El mal tiempo se desplazará lento hacia el este durante los próximos días, por lo cual no debe sorprender que aún durante el lunes las lluvias débiles signa afectando el este entrerriano y bonaerense. Previamente las precipitaciones ya habrán alcanzado el este del NEA y el norte de la Mesopotamia. No se espera un cambio importante de ambiente luego de este pasaje frontal.

