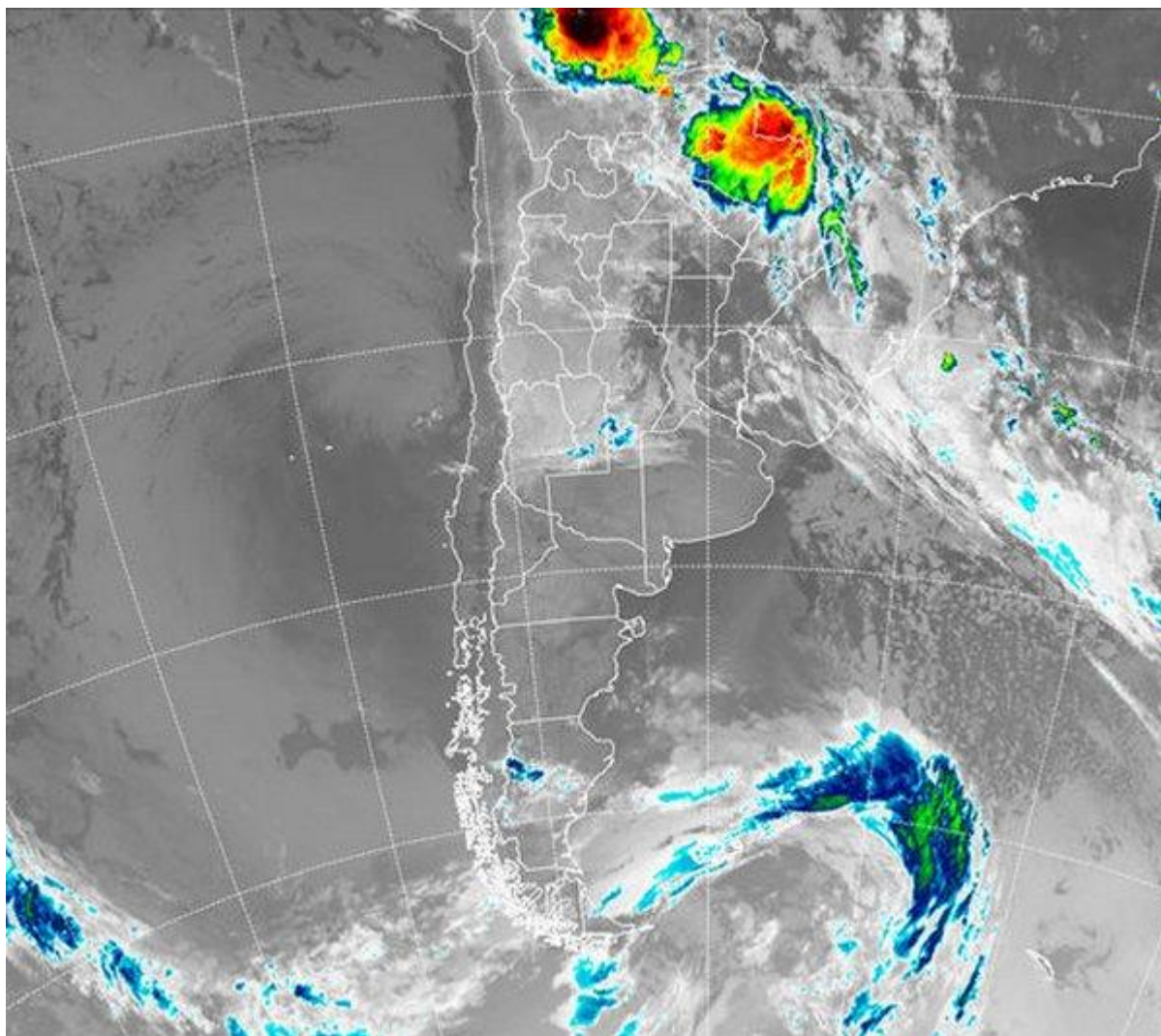


Imagen Satelital

Fecha: sábado, 09 de marzo de 2019

Hora: 07:30

Fuente: CCA



Durante la jornada de ayer viernes el sistema frontal frío continuó su marcha con dirección norte noreste con importantes lluvias que se sucedieron en una franja que va desde el este de Salta hasta el centro y norte de Corrientes abarcando toda la región del NEA y centro norte del Litoral. Finalmente, con el inicio del fin de semana la importante perturbación deja nuestro territorio internándose en la región agrícola paraguaya con algo menos de actividad pero aliviando en parte



a una de las zonas más postergadas por las lluvias en la presente campaña del vecino país. En la región pampeana las temperaturas reflejan la presencia de la masa de aire frío con registros que perforan ligeramente los 5 °C en el sur y oeste de Buenos Aires, en torno a los 10 °C □ 12 °C en la franja central y alcanzan poco más de 15 °C □ 17 °C en las provincias del norte evidenciando el desalojo de la masa de aire cálida. En el recorte de la Imagen Satelital puede apreciarse la ubicación del principal sistema nuboso afectando marginalmente la provincia de Formosa y en menor medida el este de Salta. En el resto del territorio las condiciones han mejorado sustancialmente imponiéndose los cielos con escasa nubosidad y un descenso notorio de humedad y temperaturas. En el sur de Córdoba y sur de San Luis puede apreciarse el paso de una débil perturbación sin que origine condiciones inestables por estas horas. Las condiciones de estabilidad persisten durante el fin de semana con ambiente fresco. La transición hacia la nueva estación comienza a generar irrupciones de aire frío con mayor frecuencia y persistencia. Sin embargo, las mínimas lentamente ascienden en las próximas jornadas al igual que los valores máximos aunque sin retornar a registros estivales. Las lluvias regresan en el promedio de semana, hacia la jornada del jueves, gracias al ingreso de un nuevo sistema frontal frío sobre la región pampeana.

