



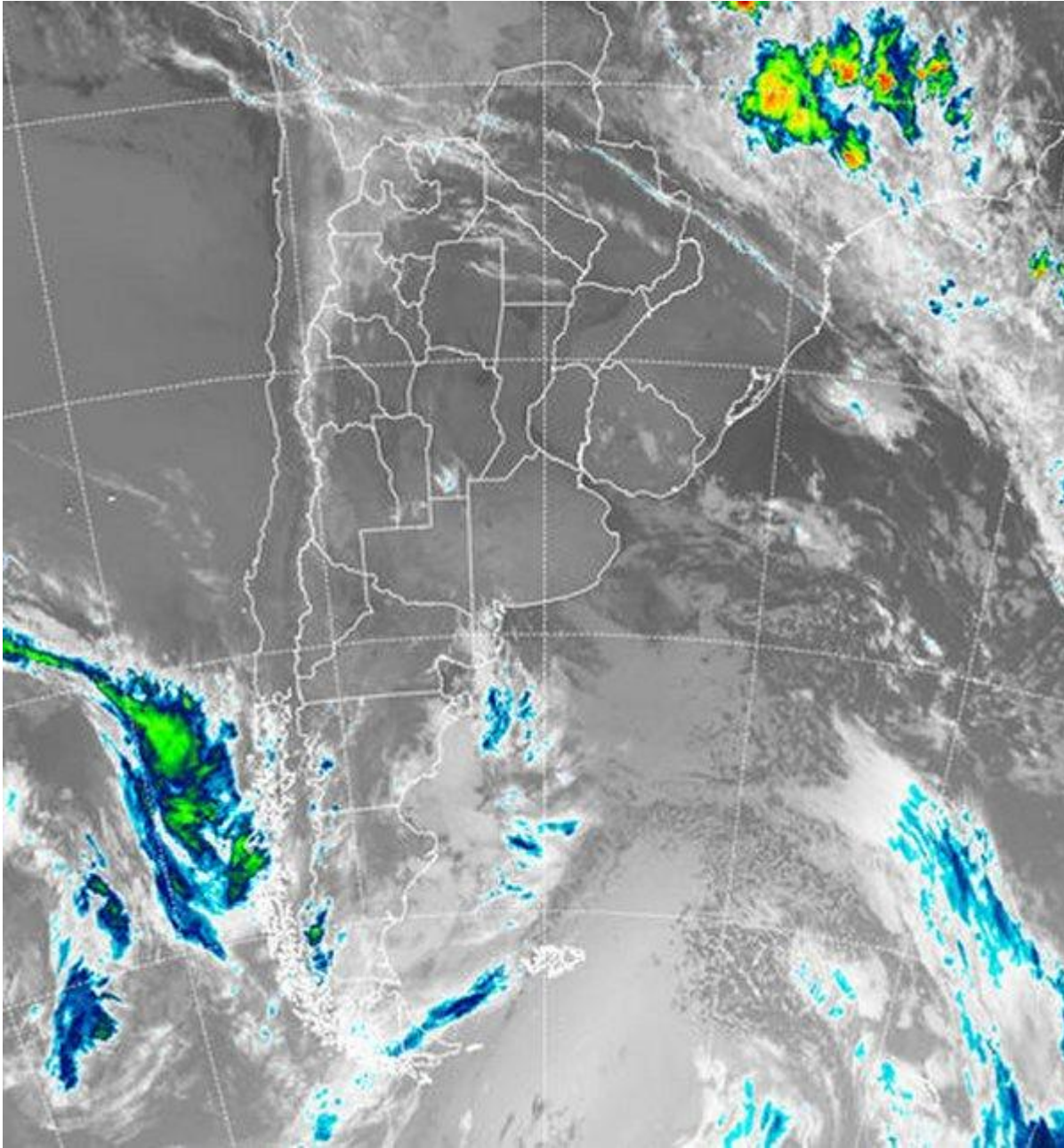
Imagen Satelital

Fecha: jueves, 28 de febrero de 2019

Hora: 07:30

Fuente: CCA





Un pulso de aire frío generó inestabilidad durante la tarde noche de ayer sobre el este bonaerense. Esta circulación se reflejó en bajas temperaturas mínimas en el sur de BA durante el amanecer de hoy, con marcas que se movieron cercanas a los 5°C, más elevadas que las del martes, pero igualmente por debajo de los valores normales de la época. El ambiente fresco se mantiene en el resto de la región pampeana, aunque dentro de un rango de temperaturas más cercano al normal. El tiempo estable se encuentra instalado en gran parte del centro norte del país, con la Patagonia más inestable, con lluvias ligeras sobre Tierra del Fuego. En la foto satelital, se destaca el predominio de cielos despejados, con excepciones en el NOA o en escala muy reducida en el sur de SL y sur de CB. Sobre el Pacífico sur, frente a las costas



chilenas, se observa el ingreso de una perturbación, que puede dejar precipitaciones durante el día de mañana en el sur de BA. Se espera que la jornada de hoy se desarrolle bajo un ambiente muy confortable, con máximas que quedan por debajo de los 30°C en la franja central. Los valores moderados de humedad colaboran para definir este contexto ambiental. Como mencionamos, se espera que mañana se presente más inestable sobre el sur y este bonaerense, zona donde pueden concretarse lluvias modestas con algunos chaparrones de escala reducida algo más generosos. Las jornadas del sábado y domingo se presentarían libres de precipitaciones, pero hacia el final del día las coberturas avanzarían desde LP hacia BA, con lluvias que pueden ser importantes durante gran parte del lunes en estas provincias. El martes la actividad se traslada hacia las provincias del centro, donde en principio las lluvias serían más modestas. La inestabilidad puede potenciarse sobre el NEA durante el mismo martes.

