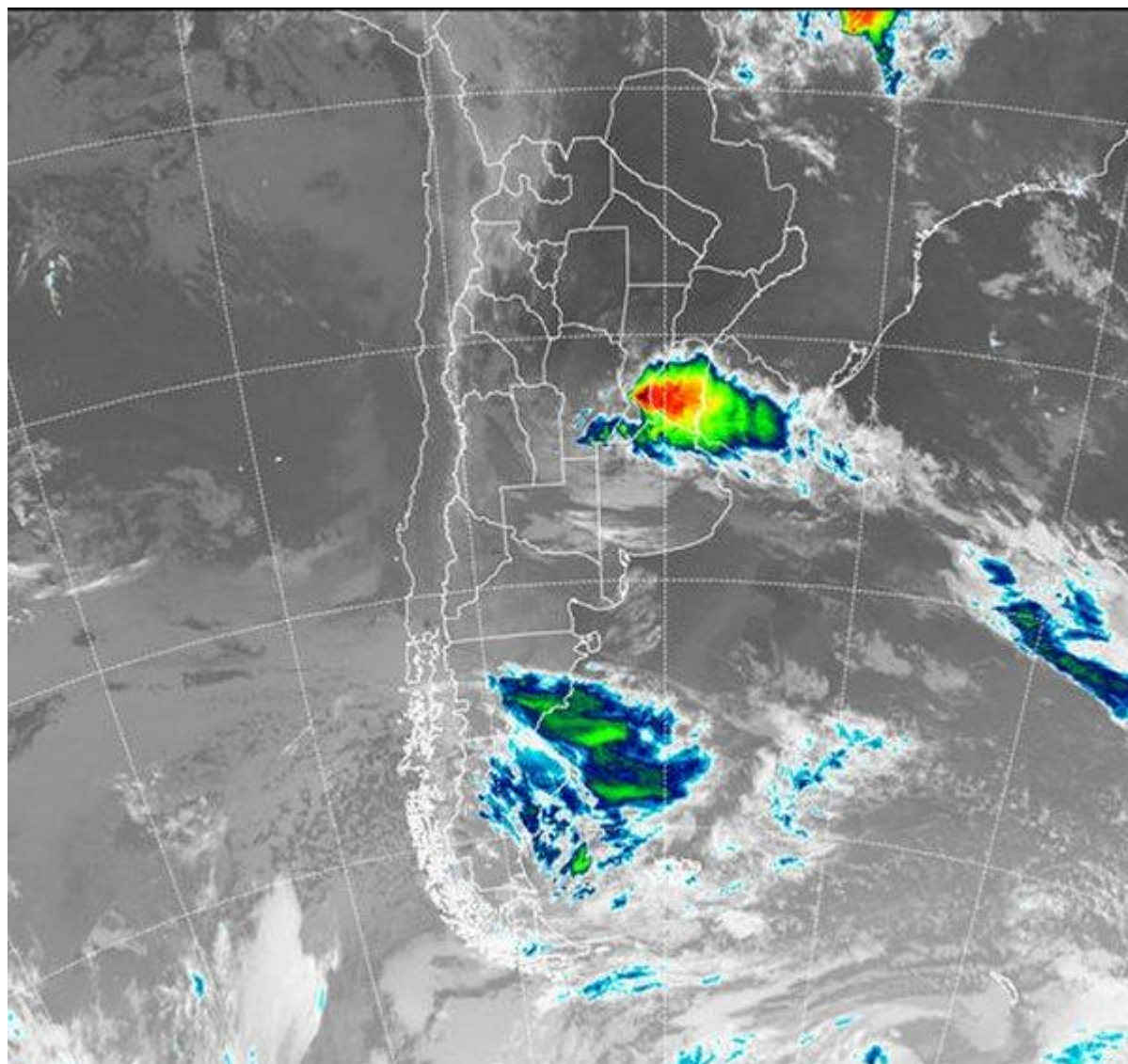


Imagen Satelital

Fecha: sábado, 23 de febrero de 2019

Hora: 07:40

Fuente: CCA



Luego del que sistema frontal se mantuviera estacionario desde el centro de Buenos Aires hasta la zona de Cuyo, la perturbación comenzó a desplazarse lentamente en dirección norte concentrando su mayor actividad por estas horas



sobre el norte noreste de Buenos Aires, toda la provincia de entre Ríos y centro sur de Santa Fe. El comportamiento térmico aún continúa dividido entre el sur pampeano con valores que permanecen dentro de un ligero rango de confort ambiental y la zona norte del país donde se mantienen las condiciones muy cálidas con alto contenido de humedad. Las mínimas revelan esta distribución con 13 °C □ 15 °C en el sur pampeano escalando rápidamente a los 20 °C □ 24 °C en la franja central y extremos de poco más de 28 °C en la zona de Cuyo y región del NEA e incluso estos valores se replican en la región del Litoral y norte de Santa Fe. En el recorte de la Imagen Satelital puede observarse el principal desarrollo nuboso sobre el extremo noreste de BA, sur del Litoral y centro sur de Santa Fe el cual ha dejado importantes acumulados de forma puntual. Recordemos que este tipo de eventos si bien tiene una buena distribución en cuanto a los promedios de los acumulados, se suceden anomalías focalizadas o concentradas las cuales quiebran rápidamente el promedio. Es el caso por ejemplo de Trenque Lauquen - BA donde se registraron en la jornada de ayer 157 mm. Tanto en dirección norte como al sur de esta perturbación, los cielos tienden a despejarse o a presentar nubosidad de menor escala. Durante gran parte de la jornada de hoy la circulación del sector norte de los vientos continúa influenciando todo el centro y norte del país manteniendo el alto régimen de temperaturas y humedad. La actual perturbación continúa muy lentamente su desplazamiento en dirección norte del país encontrando un escenario muy favorable para extender el área de influencia e inclusive ampliando la cobertura en dirección oeste hacia la provincia de Córdoba. En la transición hacia la jornada del domingo comienza a ingresar sobre el sur pampeano la esperada masa de aire frío y seco imponiendo un rotundo cambio en las condiciones ambientales. Los valores de temperatura se desploman, tanto mínimos como máximos, iniciando una semana ajena al tránsito del último mes del verano. Los valores mínimos entran en zona de riesgo en el sur pampeano principalmente sobre la jornada del martes.

