



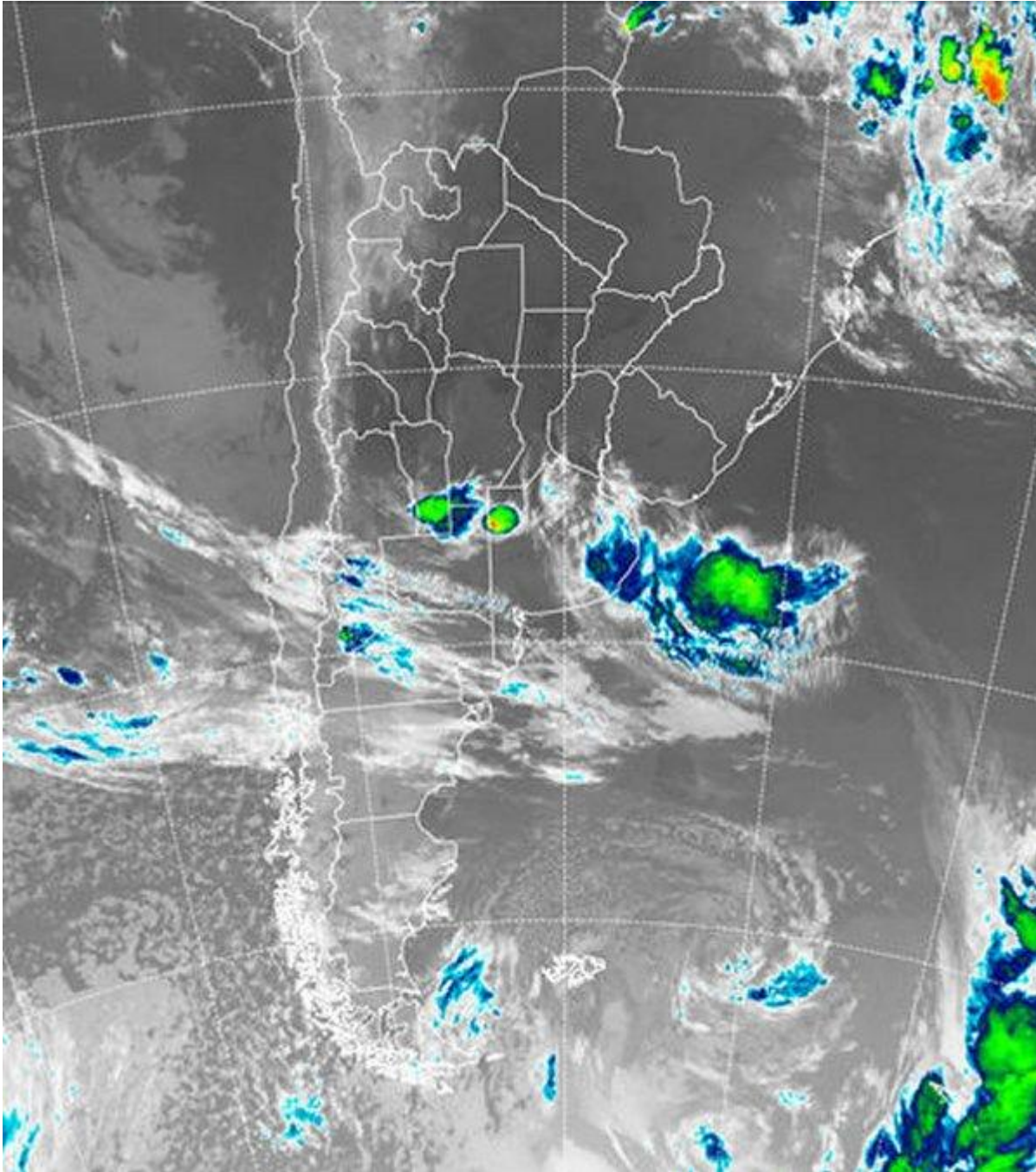
Imagen Satelital

Fecha: jueves, 21 de febrero de 2019

Hora: 07:30

Fuente: CCA





La carga de humedad y las altas temperaturas fueron una combinación fructífera para gran parte de la provincia de LP y el sur de BA, donde las tormentas y las lluvias se desplegaron en la última parte del día de ayer y en las primeras horas de la madrugada de hoy. La inestabilidad prefrontal, encontró una masa de aire muy susceptible debido a la energía acumulada durante el día y dentro de este contexto se observaron precipitaciones que en muchos sectores alcanzaron los veinte milímetros. Las lluvias no están siendo abundantes, pero comienzan a tener mayor recurrencia, algo que no se



BOLSA
DE COMERCIO
DE ROSARIO


 www.facebook.com/BCROficial


 twitter.com/bcrprensa


 [es.linkedin.com/BCR](https://es.linkedin.com/company/BCR)

 www.instagram.com/BCR

 www.youtube.com/BolsadeRosario

 BOLSA DE COMERCIO DE ROSARIO
Córdoba 1402 - S2000AWW

 TELÉFONO
(54 341) 5258300 / 4102600

 EMAIL
contacto@bcr.com.ar

 WWW
bcr.com.ar



vio en todo el mes de febrero, principalmente en el sur de BA, la que puede considerarse la zona más ajustada en el nivel de reservas debido al retroceso de las precipitaciones. La foto de satélite presenta coberturas que diferencian zonas de actividad. En primer lugar aparece una línea de inestabilidad desde el sur de SL hasta el este de BA. En el noroeste de BA, se destacan áreas reducidas con desarrollos de nubosidad importante que pueden extenderse en las próximas horas. Hacia el sudoestes de la región pampeana se observa una mejora parcial en las condiciones del tiempo, mientras que el centro norte del país queda inmerso en la zona de mayor estabilidad, con cielos despejados que favorecerán el crecimiento de las máximas. Se espera que a lo largo del día, la línea de inestabilidad se mantenga prácticamente estacionaria. Esto marca mayores probabilidades para que las precipitaciones reaparezcan al sur de esta línea, mientras que para hoy no se ven precipitaciones avanzando sobre las provincias del centro. Mañana se prevé que las lluvias alcancen el norte bonaerense, y recién durante el sábado, las precipitaciones lograrán imponerse en el centro sur de SF, CB y ER. El frente avanza el domingo hacia el norte de la región pampeana, saliendo el lunes sobre el extremo noreste del país.

