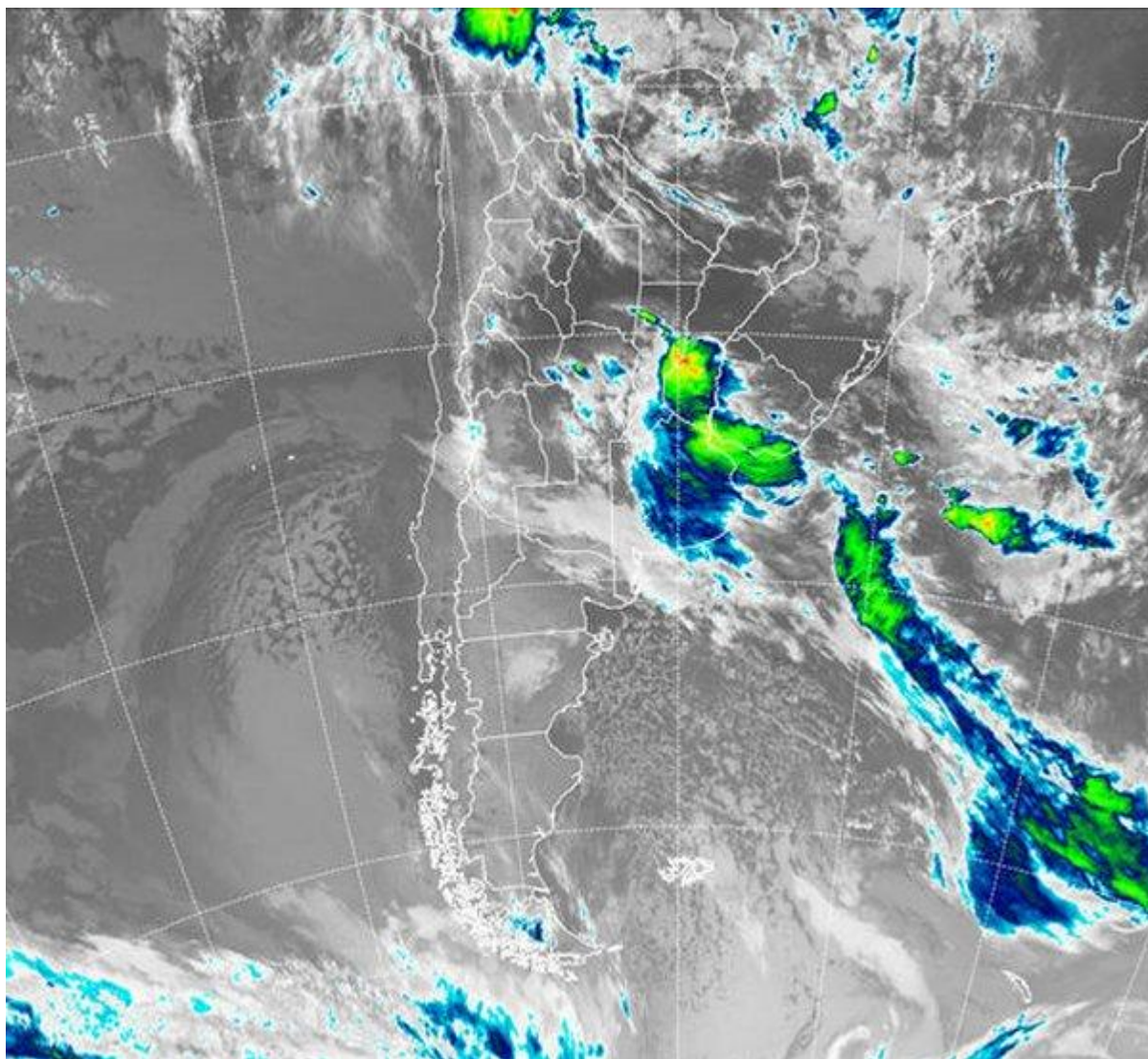


Imagen Satelital

Fecha: Lunes, 11 de febrero de 2019

Hora: 07:40

Fuente: CCA



Luego de un fin de semana con altas temperaturas, elevada sensación térmica y lluvias que primero se recostaron en la zona norte del país, empieza a concretar la llegada de una masa de aire frío y seco la cual es protagonista durante toda la semana. En efecto, las lluvias cubrieron gran parte del centro y norte del territorio nacional primero con el rápido avance



durante la jornada del sábado del sistema frontal a las provincias del norte y luego sobre el domingo en la franja central con registros que en el mejor de los casos promediaron los 50 mm. Durante la última parte del domingo comenzó a ganar intensidad el flujo del sector sur de los vientos imponiendo un marcado cambio en las condiciones ambientales. En el recorte de la imagen Satelital puede observarse toda la provincia de Buenos Aires, centro y sur de Santa Fe, Entre Ríos y el centro sur de Córdoba afectadas por la perturbación frontal que acompaña el ingreso de la masa de aire frío. La misma está generando condiciones de alta inestabilidad con el registro de algunas lluvias y tormentas desarrolladas sobre el norte noreste de Buenos Aires y Entre Ríos. Hacia el norte, la atmosfera aún permanece muy vulnerable debido a las altas temperaturas y alto contenido de humedad. Durante la jornada de hoy se espera que el sistema frontal comience lentamente su retirada hacia las provincias del norte desalojando paulatinamente la masa de aire cálida y húmeda. En este contexto, lo que resta de jornada se presenta inestable en Buenos Aires, Córdoba, Santa Fe y Entre Ríos aún con la posibilidad que se concreten tormentas con acumulados puntuales de importancia en la región. Ya a partir de mañana se instala eficientemente la masa de frío y seco en el centro del país focalizando las lluvias y tormentas sobre todas las provincias del norte del país. De esta manera, las condiciones estables con un marcado descenso de temperaturas y humedad gobiernan el centro del país y luego en dirección norte. La recuperación térmica es lenta, recién sobre el próximo fin de semana los valores retornan al comportamiento térmico esperado para el final de la primera quincena de Febrero.

