

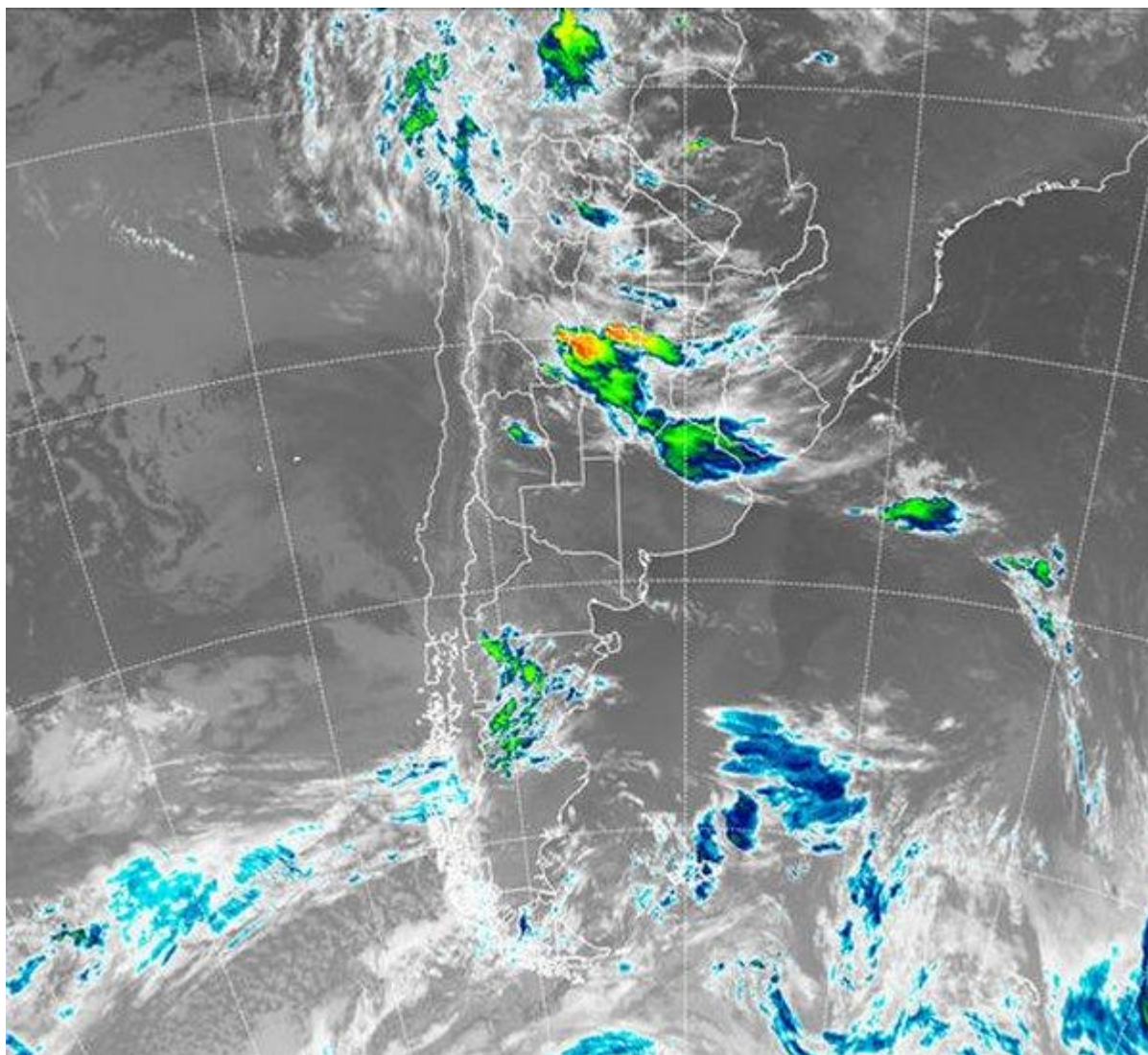


# Imagen Satelital

Fecha: sábado, 09 de febrero de 2019

Hora: 07:40

Fuente: CCA



El fin de semana inicia con el avance del sistema frontal sobre las provincias del centro. En efecto, desde la jornada de ayer viernes la perturbación frontal comenzó a definirse y avanzar en dirección norte encontrando sustento dado por la alta disponibilidad de humedad para el desarrollo de tormentas. Todo el norte de Buenos Aires, Córdoba, norte de San



BOLSA  
DE COMERCIO  
DE ROSARIO

[www.facebook.com/BCROficial](http://www.facebook.com/BCROficial)

[twitter.com/bcrprensa](https://twitter.com/bcrprensa)

[es.linkedin.com/BCR](https://es.linkedin.com/BCR)

[www.instagram.com/BCR](http://www.instagram.com/BCR)

[www.youtube.com/BolsadeRosario](http://www.youtube.com/BolsadeRosario)

BOLSA DE COMERCIO DE ROSARIO  
Córdoba 1402 - S2000AWW

TELÉFONO  
(54 341) 5258300 / 4102600

EMAIL  
[contacto@bcr.com.ar](mailto:contacto@bcr.com.ar)

WWW  
[bcr.com.ar](http://bcr.com.ar)



Luis, sur de Santa Fe estuvo concentrado la mayor inestabilidad con precipitaciones y el correspondiente alerta meteorológico debido a la ocurrencia de tiempo severo. En el sur pampeano las condiciones de tiempo han mejorado sustancial y temporalmente con un descenso de los registros de temperatura debido a la rotación con componente del sector sur de los vientos; cabe mencionar, que este descenso ha ocasionado nieblas y neblinas aunque rápidamente son disipadas con las primeras horas de radiación. En el recorte de la Imagen Satelital puede apreciarse la posición del sistema frontal el cual prácticamente va a quedar casi estacionario. Toda la zona núcleo incluyendo el centro sur de Santiago del Estero, este de la región de Cuyo, Chaco, Corrientes y San Luis son afectadas con distinta intensidad por esta perturbación. Por estas horas los máximos desarrollos en cuanto a la formación de tormentas se suceden en el centro de Córdoba y marginalmente decaen hacia el norte de Buenos Aires. Como mencionamos, el sistema frontal permanece casi estacionario sobre la región e inclusive extiende su área de cobertura durante lo que resta del fin de semana. Hacia la jornada del domingo se incluye el centro y marginalmente el sur de Buenos Aires, La Pampa, San Luis focalizando los mayores acumulados sobre el este de Córdoba, centro de Santa Fe y Entre Ríos. Luego hacia el lunes nuevamente estas dos últimas provincias concentran la mayor actividad pero adicionando también toda la región del NEA y norte del Litoral. Las temperaturas para entonces comienzan a retroceder ya que ingresa una masa de aire con menor contenido de humedad y estable la cual es protagonista durante la próxima semana.

