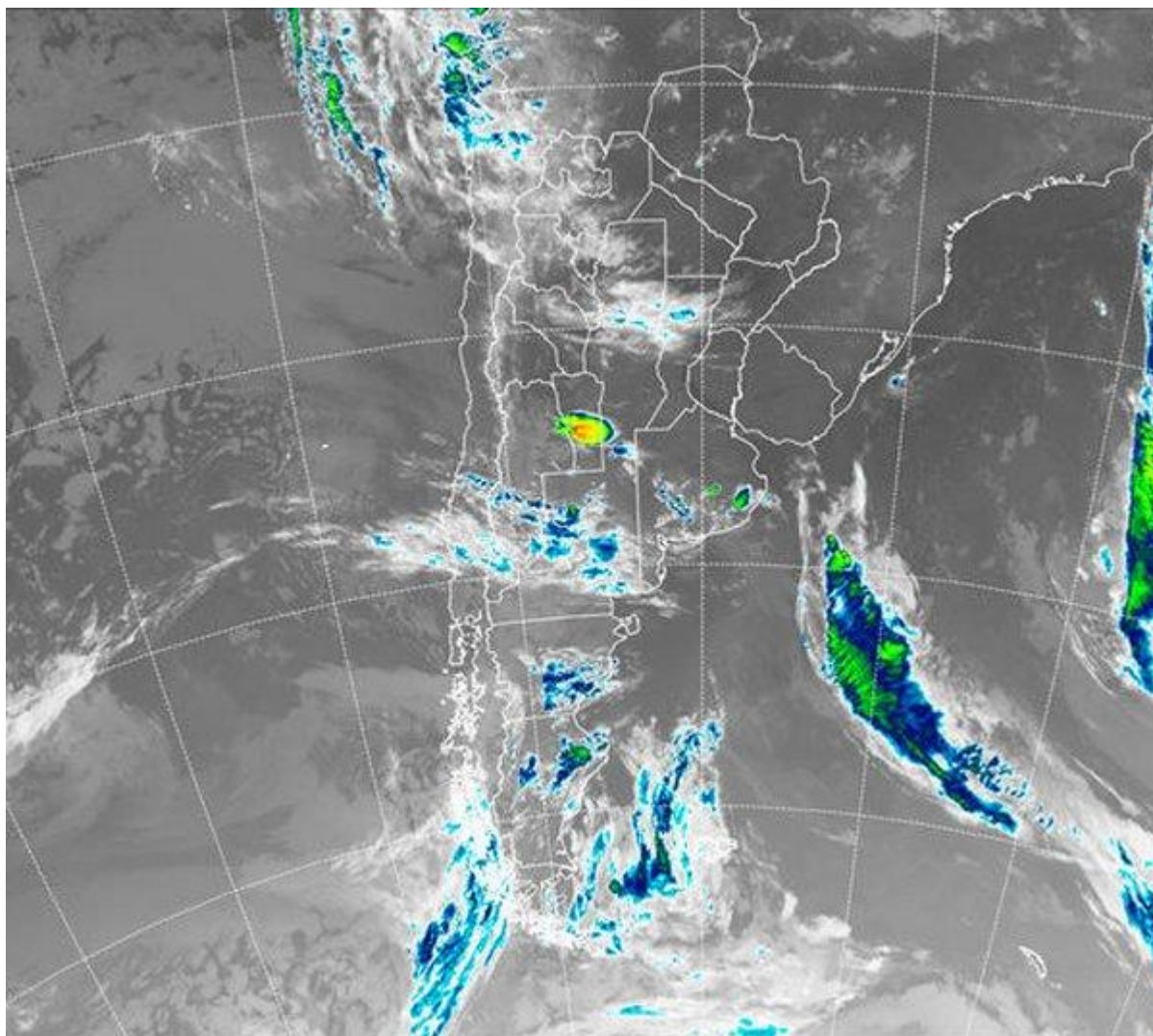


Imagen Satelital

Fecha: viernes, 08 de febrero de 2019

Hora: 07:40

Fuente: CCA



Durante la última parte de la jornada de ayer jueves la perturbación frontal finalmente alcanzó la región sur pampeana con marcado aumento de inestabilidad y desarrollo de tormentas con actividad eléctrica pero con escaso aporte pluvial. Por su parte los valores de temperatura y humedad continúan en aumento dado por la componente del sector norte de los vientos promoviendo poco confort ambiental principalmente en sectores de Cuyo y región del NEA. En la Imagen



Satelital se destaca una primera parte de la perturbación ya internada sobre el Atlántico a la vez que comienza a organizarse en una línea que va desde el este de Mendoza hasta el sur de la provincia de Buenos Aires el sistema frontal que por estas horas gana solo aumento de nubosidad. En el norte del país el predominio de la masa de aire cálida y muy húmeda instalada en la región es vulnerable a rápidos aumentos de nubosidad y procesos de convección como los que se presentan en la zona del NOA que decantan hacia el norte de la provincia de Córdoba y Santiago del Estero, donde se generan áreas de inestabilidad en cortos periodos de tiempo. El sistema frontal que mencionamos avanza en dirección norte hasta ubicarse sobre el norte y parte este de Buenos Aires, sur de Córdoba, San Luis, centro sur de Santa Fe, sur de Entre Ríos y zona sur de Cuyo. Esta región es la que mayor chances tiene de recibir precipitaciones las cuales decantan marginalmente con escasos milímetros sobre el extremo sur pampeano. Hacia la última parte de hoy viernes los vientos rotan temporalmente al sector sur, por lo cual se produce un alivio térmico que alcanza solamente hasta el sur de la zona central. Durante el fin de semana, especialmente el sábado, el sistema frontal continúa progresando hacia el norte de la región pampeana con lluvias nuevamente sobre el centro sur de Santa Fe y Entre Ríos, aunque de escasos acumulados. Luego, hacia la jornada del domingo, las lluvias se instalan sobre el norte del país con características débiles aunque pueden concretarse alguna tormenta aislada.

