

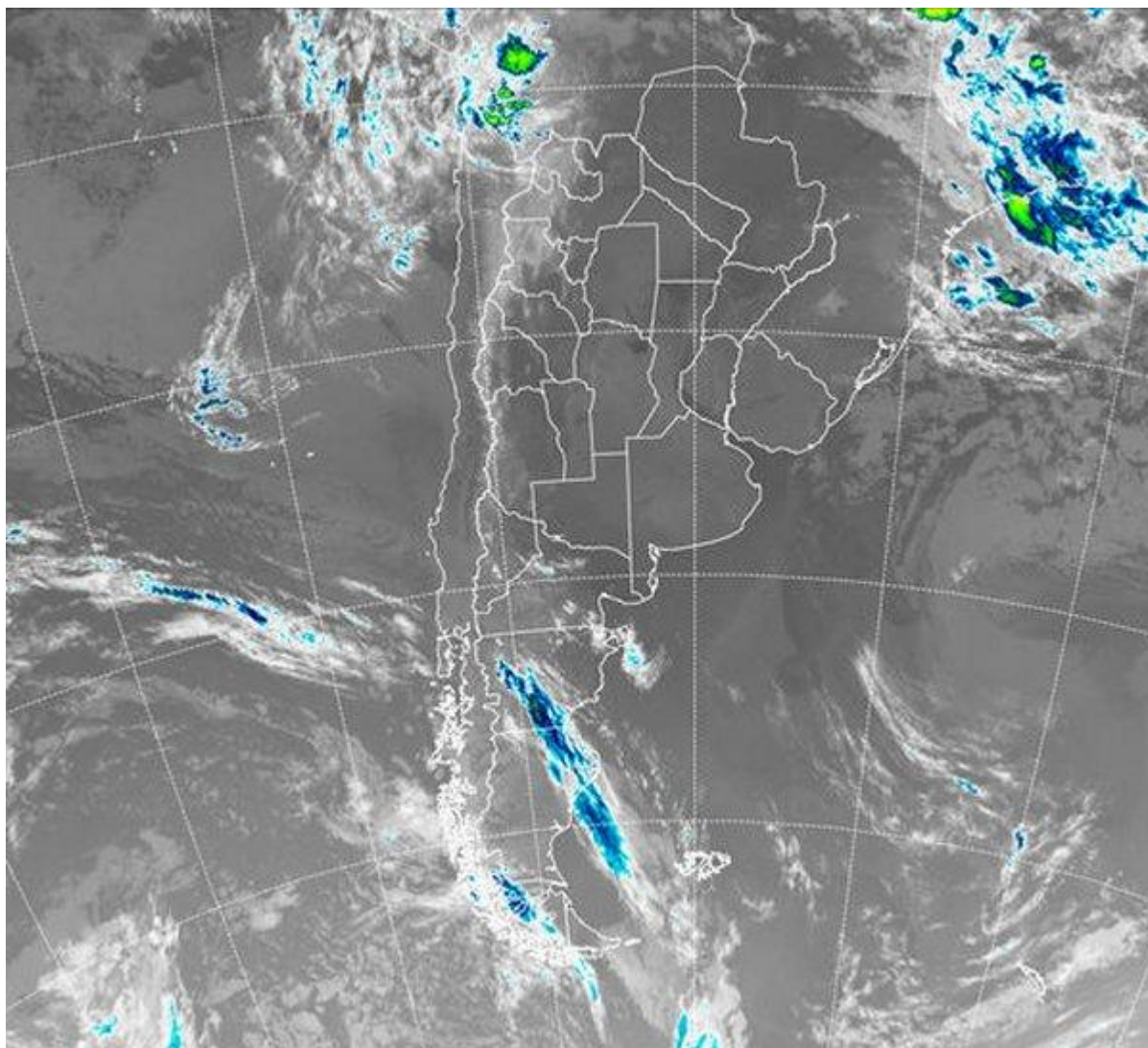


Imagen Satelital

Fecha: miércoles, 06 de febrero de 2019

Hora: 07:40

Fuente: CCA



Se repite otra jornada de buen tiempo prácticamente en todo el territorio nacional. En el amanecer de hoy miércoles, los valores de temperatura permanecen en lento ascenso gracias al ligero desplazamiento en dirección este del importante sistema de alta presión el cual es el responsable del actual escenario. En este contexto, el flujo del sector norte de los



BOLSA
DE COMERCIO
DE ROSARIO

www.facebook.com/BCROficial

twitter.com/bcrprensa

es.linkedin.com/BCR

www.instagram.com/BCR

www.youtube.com/BolsadeRosario

BOLSA DE COMERCIO DE ROSARIO
Córdoba 1402 - S2000AWW

TELÉFONO
(54 341) 5258300 / 4102600

EMAIL
contacto@bcr.com.ar

WWW
bcr.com.ar



vientos comienza a ganar protagonismo incrementado los registros de mínima y máxima al igual que el contenido de humedad en capas bajas de la atmosfera. Esta última variable se traduce en el reporte de neblinas y algunos bancos de niebla principalmente en la franja este de la región pampeana donde más se acentúa la circulación del sector norte. En el recorte de la Imagen Satelital puede observarse una vez más cielos prácticamente despejados en todo el país implicando otra jornada con elevada radiación solar más que beneficiosa para las zonas que presentan excesos hídricos. En la región patagónica comienza a establecerse la formación de un sistema frontal la cual tiene su origen al sur del Pacífico. Este sistema trae el alivio térmico a la región sur del país, la cual presenta valores inusuales, y fomenta en la transición hacia la jornada de mañana jueves el regreso de las precipitaciones. Se espera entonces que hacia la última parte de hoy aumenten las chances de comenzar a registrarse lluvias sobre el sudoeste de la región pampeana. La zona frontal avanza lentamente sobre la jornada del jueves definiendo nubosidad sobre el sur de la región pampeana, con algunas lluvias que pueden concretarse sobre el sudeste de Buenos Aires y la zona costera, aunque de milimetrages muy modestos. Sobre el norte del país la circulación del norte se vuelve más significativa con el correspondiente ascenso de los registros mínimos y máximos.

