



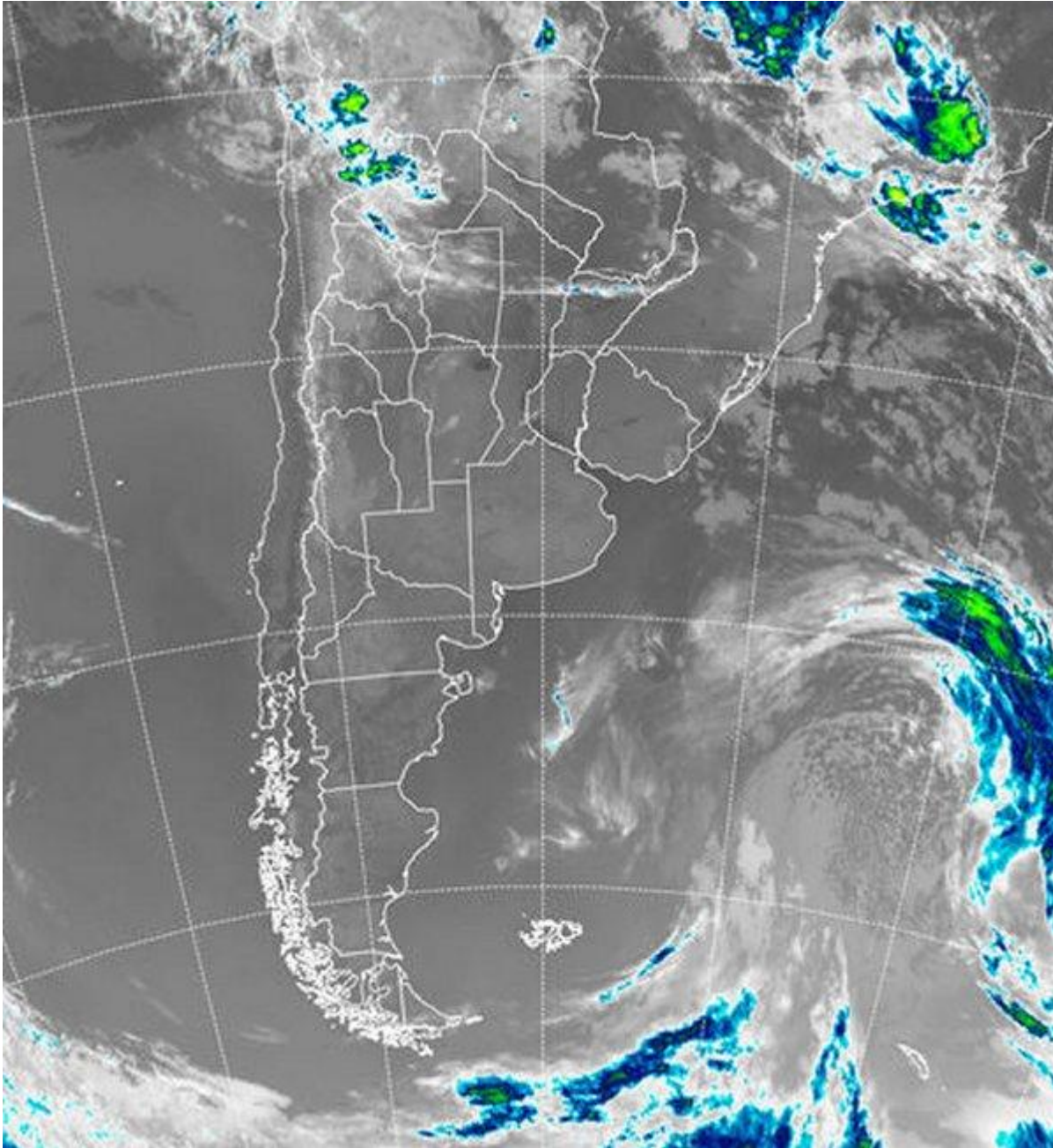
Imagen Satelital

Fecha: Lunes, 04 de febrero de 2019

Hora: 07:30

Fuente: CCA





Con la masa de aire frío instalada en gran parte de la región pampeana e incluso avanzando influenciando el norte del país, las condiciones de estabilidad encuentran en elementos para fortalecerse. El aire seco también colabora a que esta situación logre continuidad en las próximas jornadas. En algunos corredores serranos del sur de BA, las temperaturas mínimas durante la jornada del domingo descendieron hasta los 6°C, ascendiendo hasta los 8°C en el amanecer de hoy. Con estas temperaturas y la humedad residual se han visto favorecidas algunas nieblas y neblinas que devienen en nubes bajas temporarias que transitan la zona en el comienzo de la mañana. Sobre el NOA, el mal tiempo comienza a





retirarse. Este es el sector donde las lluvias han persistido en forma dispersa durante el domingo. La imagen satelital presenta un panorama que se ha visto poco en lo que va del año. Una vasta zona de cielos despejados se despliega en gran parte del país y las vecindades de Brasil, Paraguay y Uruguay. Se ven algunas nubes bajas residuales sobre el sur de BA, que se irán dispersando en las próximas horas. Por otra parte la claridad de la imagen permite notar en tonos más oscuros zonas anegadas del norte de SF, Corriente y sur de Brasil, además del engrosado Río Gualeguay en el centro de ER. Esta no es una imagen específica para hacer este tipo de seguimientos, lo cual dimensiona la cantidad de agua que aún resta escurrir. Los próximos días se presentan muy estables. Los cielos tenderán a mostrarse despejados a lo sumo con alguna nubosidad parcial transitoria. El jueves comienza a definirse una zona frontal sobre el sudoeste, con un rápido paso hacia la franja central entre viernes y sábado. Hasta entonces no se esperan lluvias en la zona núcleo y es poco probable que llueva en el sur. Hoy y mañana serán jornadas muy cálidas en la Patagonia, con máximas por encima de los 35°C.

