

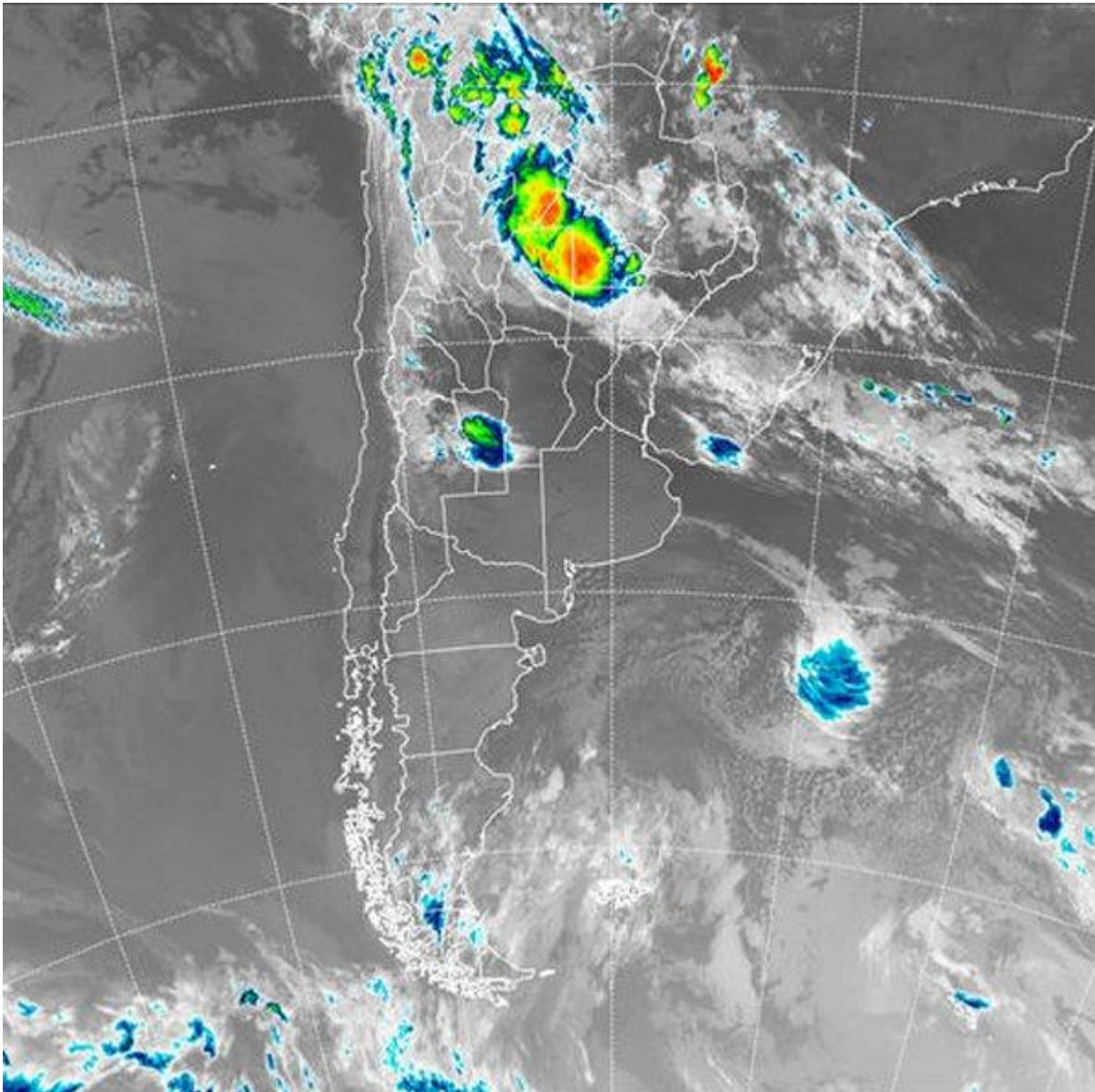


Imagen Satelital

Fecha: sábado, 02 de febrero de 2019

Hora: 07:30

Fuente: CCA



BOLSA
DE COMERCIO
DE ROSARIO

 www.facebook.com/BCROficial


 twitter.com/bcrgrensa


 [es.linkedin.com/BCR](https://es.linkedin.com/company/BCR)

 www.instagram.com/BCR

 www.youtube.com/BolsadeRosario

 BOLSA DE COMERCIO DE ROSARIO
Córdoba 1402 - S2000AWW

 TELÉFONO
(54 341) 5258300 / 4102600

 EMAIL
contacto@bcr.com.ar

 WWW
bcr.com.ar



Desde la jornada de ayer viernes el sistema frontal que se encontraba casi estacionario en una línea desde la región del NOA hasta el noreste de la provincia de Buenos Aires, fue desplazándose en dirección este noreste generando lluvias y tormentas con acumulados puntuales muy importantes, como por ejemplo en Catamarca en torno a los 100 mm. Por detrás del sistema frontal, el cambio de masa de aire es notorio con un marcado descenso de los registros de temperatura y una fuerte disminución del contenido de humedad. Los registros mínimos en el sur pampeano caen hasta los 11 °C □ 13 °C, en la franja central se ubican torno a los 18 °C □ 20 °C mientras que, en el extremo norte del NEA y norte del Litoral aún continúa instalada la masa de aire cálida promoviendo registros muy elevados, oscilando los 25° □ 26 °C. En la imagen Satelital puede observarse claramente como el sistema de mal tiempo se ha resumido sobre las provincias de Santiago del Estero, este de Salta, oeste de Formosa y norte de Santa Fe. Como mencionamos, la masa de aire cálida y muy húmeda dispuesta en la región fomenta el desarrollo de tormentas de variada intensidad con abundante caída de agua y donde pueden concretarse condiciones de tiempo severo. Luego, en el resto del territorio prevalecen los cielos despejados con tránsito mínimo de nubosidad y predominio de flujo del sector sur de los vientos. Durante lo que resta de jornada, el mal tiempo sigue focalizado en el norte del país afectando principalmente las provincias de Salta, Jujuy, Formosa norte de Santiago del Estero y marginalmente Tucumán y noroeste de Corrientes. En la franja central, la tregua sin lluvias continúa prácticamente durante toda la semana con una recuperación de los valores de temperatura hasta ubicarse en registros propios del verano; sin embargo, la disminución de humedad limita que se presenten jornadas agobiantes como las de finales de Enero.

