



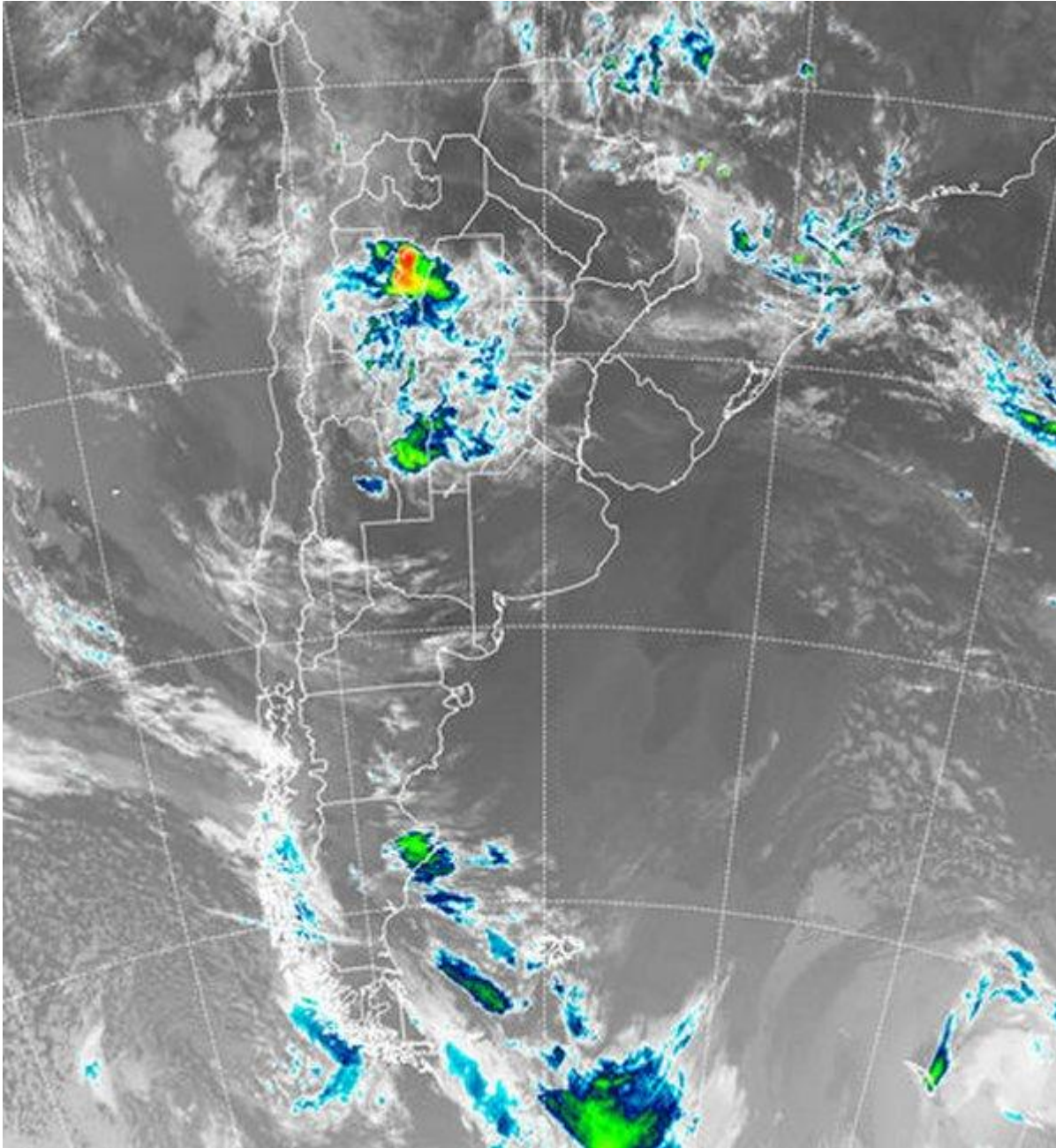
Imagen Satelital

Fecha: jueves, 24 de enero de 2019

Hora: 07:30

Fuente: CCA





Durante la jornada de ayer, las lluvias volvieron a ganar protagonismo sobre el centro este del país, con un vasto despliegue desde el este de CB hasta la provincia de ER, donde los registros acumulados terminaron por configurar algunos máximos que superaron los setenta milímetros del centro para el norte de esta provincia. Las precipitaciones fueron más moderadas sobre el centro norte de SF, pero también tuvieron vasta cobertura en este sector. El comienzo de la jornada de hoy propone algo más de estabilidad sobre la Mesopotamia y el sur de la región pampeana, algo que no se logra establecer por completo en SF y se complejiza sobre CB, SL y el sur del NOA. En el recorte de imagen satelital, se





destacan tormentas de relativa importancia con epicentro en la provincia de Tucumán, aunque toda la zona esta susceptible al desarrollo de sistemas precipitantes. En general a lo largo de esta campaña, el NOA no ha tenido gran protagonismo en cuanto al desarrollo de eventos con tiempo severo y las lluvias vienen mostrando niveles ajustados. A gran escala la foto satelital tiende a mostrar lo que será el resto del día, con mayores coberturas hacia zonas mediterráneas y el sur del NOA. El tiempo previsto para los próximos días sigue definido por el avance de un nuevo sistema frontal, el cual tenderá a volverse visible en coberturas sobre el norte de la Patagonia y el sudoeste de la región pampeana, a partir de mañana. Este sistema de mal tiempo se perfila para ofrecer las lluvias de mayor volumen entre viernes y sábado. La zona de cobertura incluye gran parte de la provincia de BA, LP, sur de SF y centro sur de CB. Dentro de esta vasta zona es posible que se concreten los máximos pluviales, es decir, desplazados respecto de las zonas donde las precipitaciones de enero han sido muy excesivas. Este comportamiento puede considerarse favorable. Igualmente las precipitaciones abarcarán toda la región pampeana, pero moderándose hacia el este.

