



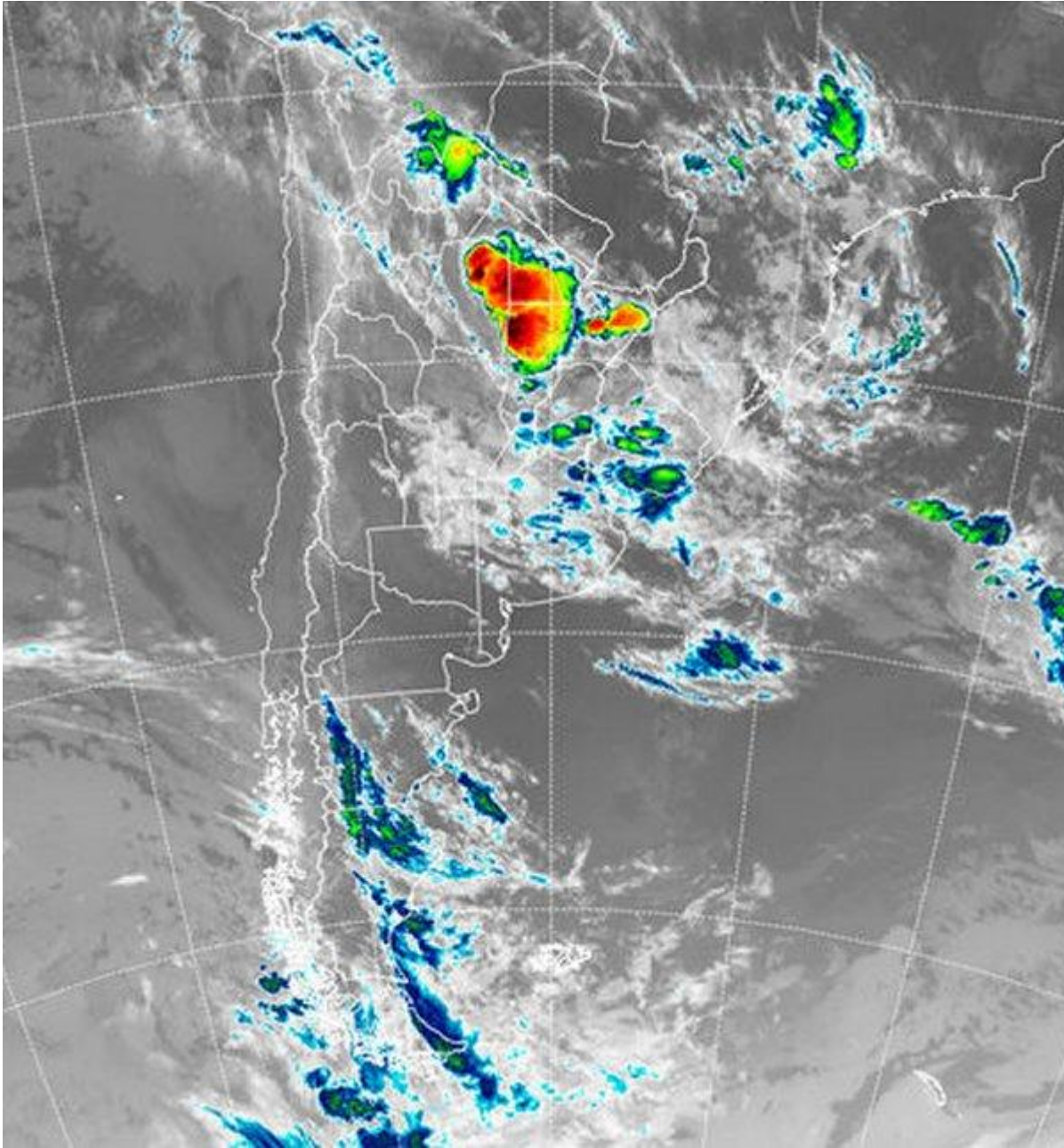
Imagen Satelital

Fecha: martes, 15 de enero de 2019

Hora: 07:30

Fuente: CCA





El ambiente húmedo e inestable sigue marcando el paso de la situación meteorológica de gran escala. Las lluvias ayer se vieron concentradas sobre el extremo noreste del país, principalmente sobre la franja chaqueña, la que viene siendo más golpeada por las lluvias. Mientras tanto, durante la tarde sobre la región pampeana, aparecieron algunas coberturas generadas por convección que dejaron algunos chaparrones muy dispersos, pero las situaciones son muy diferentes en cuanto a desarrollos nubosos y potencial pluvial. La jornada de hoy ha comenzado con aumentos de coberturas generalizados sobre la región pampeana, en tanto que el núcleo de la zona algodonera está expuesto a tormentas muy peligrosas en cuanto a la continuidad de la sobreoferta de agua. En el recorte de imagen satelital, puede apreciarse el





gran despliegue de nubes de tormenta que se extienden desde el noreste de Santiago hasta el norte de SF, tomando toda la zona aldonera principal de Chaco. Se aprecian desarrollos menores hacia el centro de Corrientes, pero la situación es favorable como para que esta zona también quede expuesta a nuevas y abundantes lluvias, volviendo aún más crítica la situación que se viene definiendo en estas dos primeras semanas del año. Se espera que con el correr del día las lluvias y tormentas del NEA, vayan decantando hacia la región pampeana, pero en general no se prevén eventos de importancia más allá de eventos dispersos en forma de chaparrones. La gravedad de la situación sigue instalada en el NEA, donde las precipitaciones seguirán regenerándose hasta el viernes. Recién comenzando la jornada del viernes se perfila un cambio de patrón en la circulación que quitaría la presión sobre un sector productivo que tendrá serias dificultades para recuperarse a en lo que resta de la campaña.

