

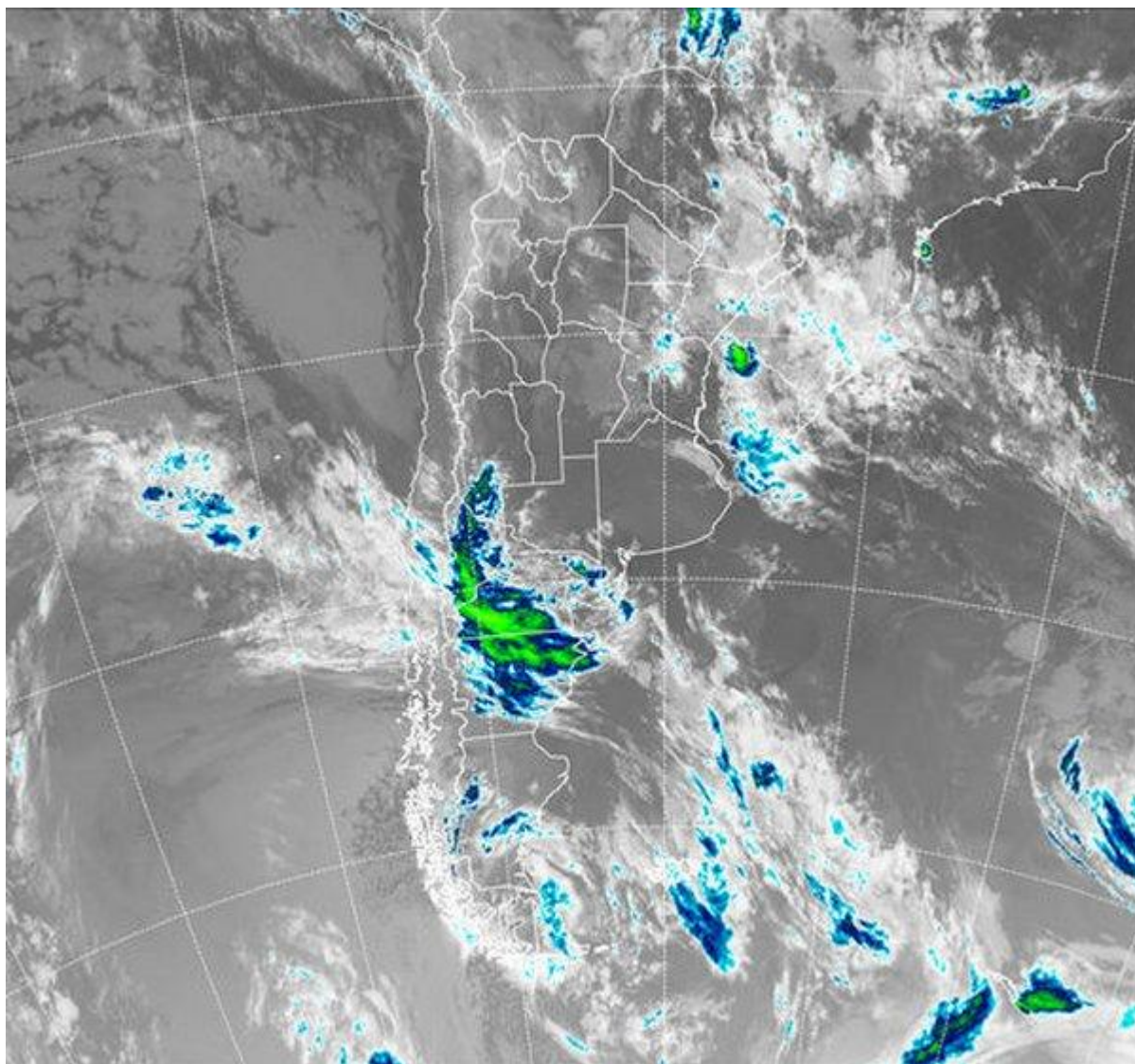


# Imagen Satelital

Fecha: sábado, 12 de enero de 2019

Hora: 07:40

Fuente: CCA



El inicio del fin de semana plantea la continuidad temporal de condiciones estables en la región pampeana y se le suma marginalmente la zona norte del país, la cual fue castigada por las intensas lluvias desde principio de mes. En efecto la



BOLSA  
DE COMERCIO  
DE ROSARIO

 [www.facebook.com/BCROficial](http://www.facebook.com/BCROficial)

 [twitter.com/bcrprensa](https://twitter.com/bcrprensa)


 [es.linkedin.com/BCR](https://es.linkedin.com/BCR)

 [www.instagram.com/BCR](http://www.instagram.com/BCR)

 [www.youtube.com/BolsadeRosario](http://www.youtube.com/BolsadeRosario)

 BOLSA DE COMERCIO DE ROSARIO  
Córdoba 1402 - S2000AWW

 TELÉFONO  
(54 341) 5258300 / 4102600

 EMAIL  
contacto@bcr.com.ar

 WWW  
bcr.com.ar



masa de aire poco más fría que ingresó sobre la región pampeana desde la última parte del jueves aún se mantiene con cielos con escasa nubosidad y temperaturas que se recuperan si las compramos con el amanecer de ayer viernes. En la zona norte, en la región más afectada por las lluvias, norte de Santa Fe, Chaco, Corrientes y Santiago del Estero exhibe una tregua con una marcada disminución de actividad la cual tiene muy pocas chances de continuar. En el recorte de la Imagen Satelital puede observarse la ausencia de nubosidad sobre la mayor parte de la región central, Buenos Aires, Córdoba, La Pampa, San Luis e incluyendo gran parte de Santiago del Estero. Por el contrario, la franja este, incluyendo todo el Litoral, Santa Fe, Formosa y Chaco, el tránsito de nubosidad baja impide la efectiva y necesaria radiación en la región. Como mencionamos, la mejora de las condiciones de tiempo principalmente en las zonas más afectadas es solamente de forma temporal. La circulación del sector norte de los vientos nuevamente se impone definiendo el retroceso como frente cálido de la importante perturbación que aún afecta gran parte del extremo norte del territorio nacional. En este contexto, se incluye la región pampeana con aumento de nubosidad y la reaparición de lluvias y lloviznas que inclusive alcanzan el sur de la región hacia el final del domingo. La continuidad de este escenario húmedo e inestable se extiende durante gran parte de la semana entrante con temperaturas que rápidamente se ajustan al tránsito del mes de Enero.

