



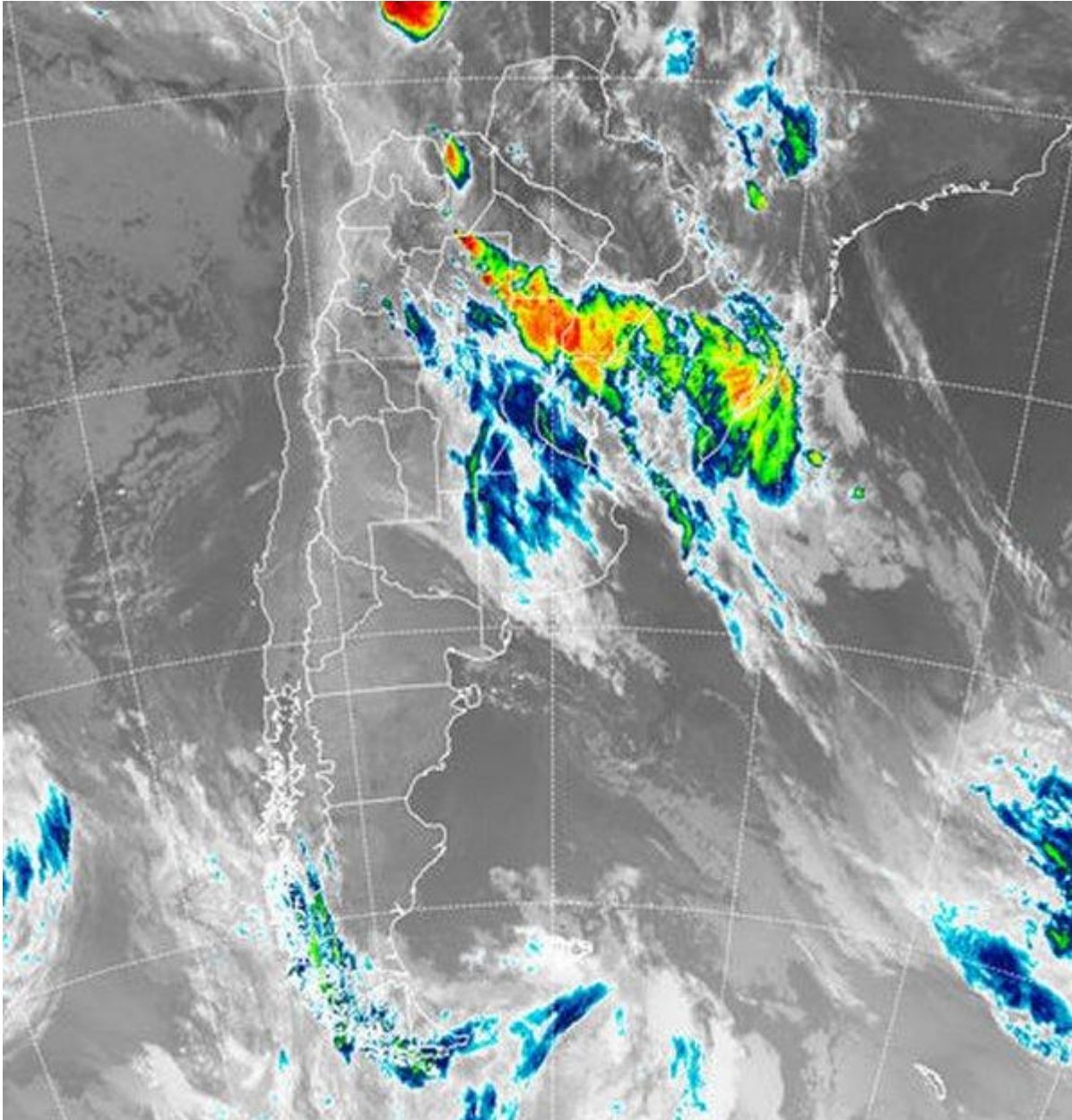
Imagen Satelital

Fecha: jueves, 10 de enero de 2019

Hora: 07:30

Fuente: CCA





Durante la jornada de ayer, el frente continuó su avance hacia el noreste con un importante despliegue de precipitaciones, más que nada en áreas mesopotámicas, con una proyección modesta hacia el oeste donde las lluvias más importantes se dieron en áreas reducidas. Sobre localidades de ER y Corrientes volvieron a concretarse muchos registros por encima de los cien milímetros y apenas cerrando la primera década del mes, en gran parte de estas provincias, a las que se le suma Chaco y el norte de SF, ya han superado holgadamente la barrera de los valores normales. La jornada de hoy ha comenzado con un despliegue de lluvias menores sobre el sur de la región pampeana, las cuales se repiten en forma dispersa sobre zonas de la franja central y se presentan como tormentas sobre el norte del país. En el recorte de imagen satelital, se puede apreciar casi toda la zona agrícola principal del país con un vasto



despliegue de nubosidad, de variado desarrollo. La zona más activa en cuanto al desarrollo de tormentas se ubica sobre áreas del NEA, donde las lluvias han dejado acumulados perjudiciales en zonas del este de Chaco y Corrientes, moderándose sobre las zonas algodonera. La nubosidad aún tiene potencial pluvial sobre gran parte de la zona central, aunque en general la oferta sería modesta. Se prevé que con el correr del día el aire más fresco y seco avance sobre la región pampeana, promoviendo un efecto estabilizador allí donde el aire húmedo pueda ser desplazado con eficiencia hacia el norte. Esto no sería tan efectivo en la franja central por lo que las condiciones volverían a ser inestables cerrando el domingo y durante el día lunes. Por lo pronto la sobreoferta de agua tiende a recostarse sobre el este, principalmente sobre áreas del litoral.

