



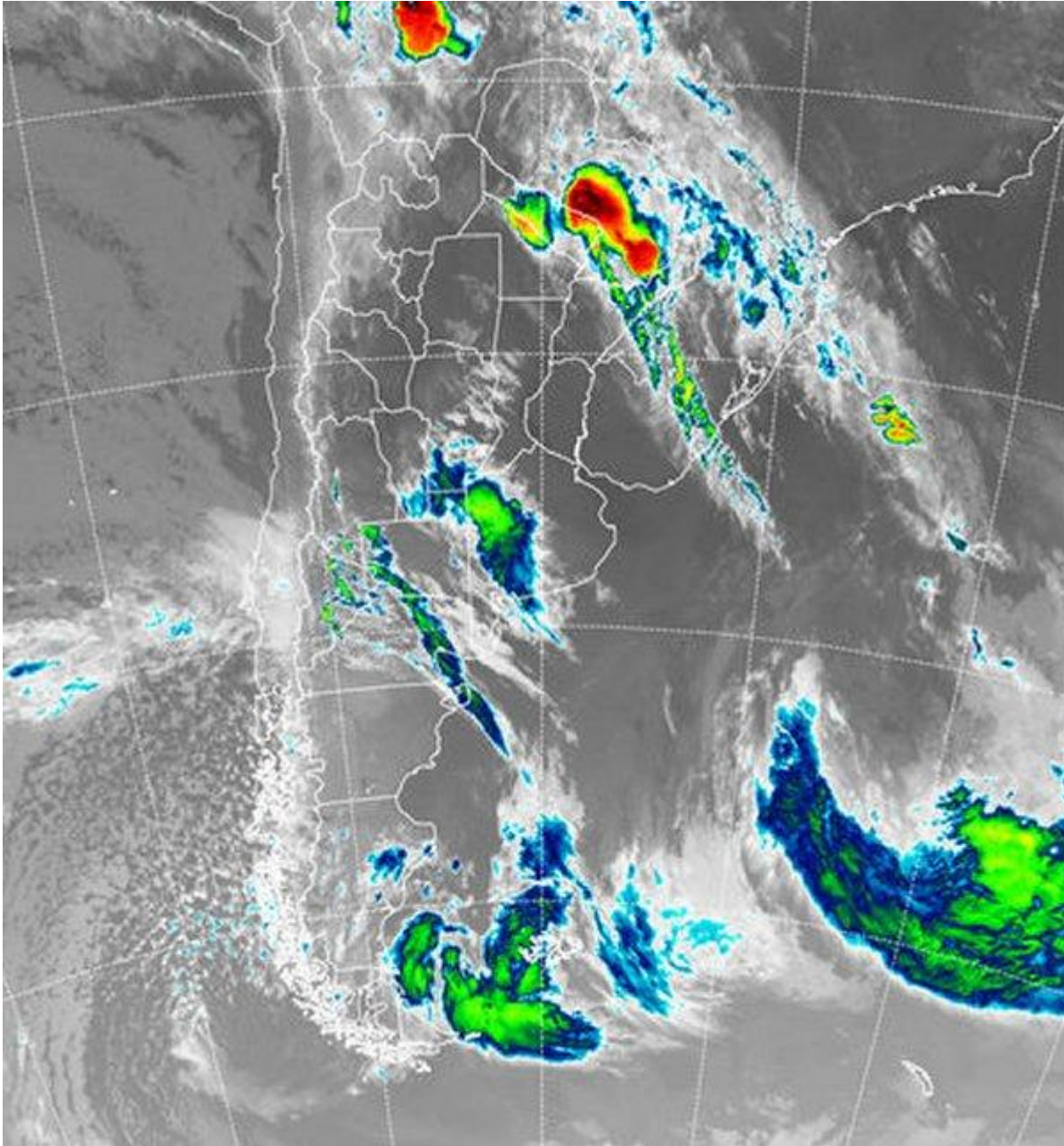
# Imagen Satelital

Fecha: martes, 08 de enero de 2019

Hora: 07:30

Fuente: CCA





Al tiempo que una zona frontal comienza a salir por el noreste del país, una nueva perturbación afecta el noroeste de BA y promete dar continuidad a la actividad que promueve el desarrollo de sistemas precipitantes de gran cobertura en la región pampeana. Si bien las grandes lluvias han tenido predominio sobre áreas Mesopotámicas y zonas del dentro norte de SF, el avance del último frente hacia el norte, dejó buenas precipitaciones sobre Chaco y el inicio del año ya había dejado buenas coberturas en el sur de la región pampeana. También CB, aunque con volúmenes más dispares, viene recibiendo precipitaciones, conformándose así un comienzo de año que puede considerarse pluvialmente favorable. En la imagen satelital se aprecian algunas áreas de tormenta sobre el noroeste bonaerense, sector donde rige un alerta



meteorológico emitido por el SMN, por el posible desarrollo de tormentas intensas. En el resto de la región pampeana y buena parte de la Mesopotamia, el tiempo se mantiene estable, con importante ingreso de aire cálido y húmedo. Se prevé que durante el transcurso del día, las tormentas del oeste bonaerense vayan ganando terreno sobre la franja este de la provincia de BA y también se vayan desplazando hacia la franja central. Se espera una jornada cálida y con aumento de la inestabilidad. Las temperaturas serán muy elevadas en el NEA entre hoy y mañana. En particular mañana pueden alcanzar los 40°C, condición que no llegará a expresarse con estos guarismos sobre la región pampeana, debido a las coberturas nubosas y a las lluvias que ya se habrían concretado o se estarían concretando durante la jornada del miércoles. La alternancia de sistemas de mal tiempo con ventanas relativamente cortas de buen tiempo, parece un mecanismo favorable para mantener las reservas de humedad en buena forma en gran parte de las regiones agrícolas del país.

