



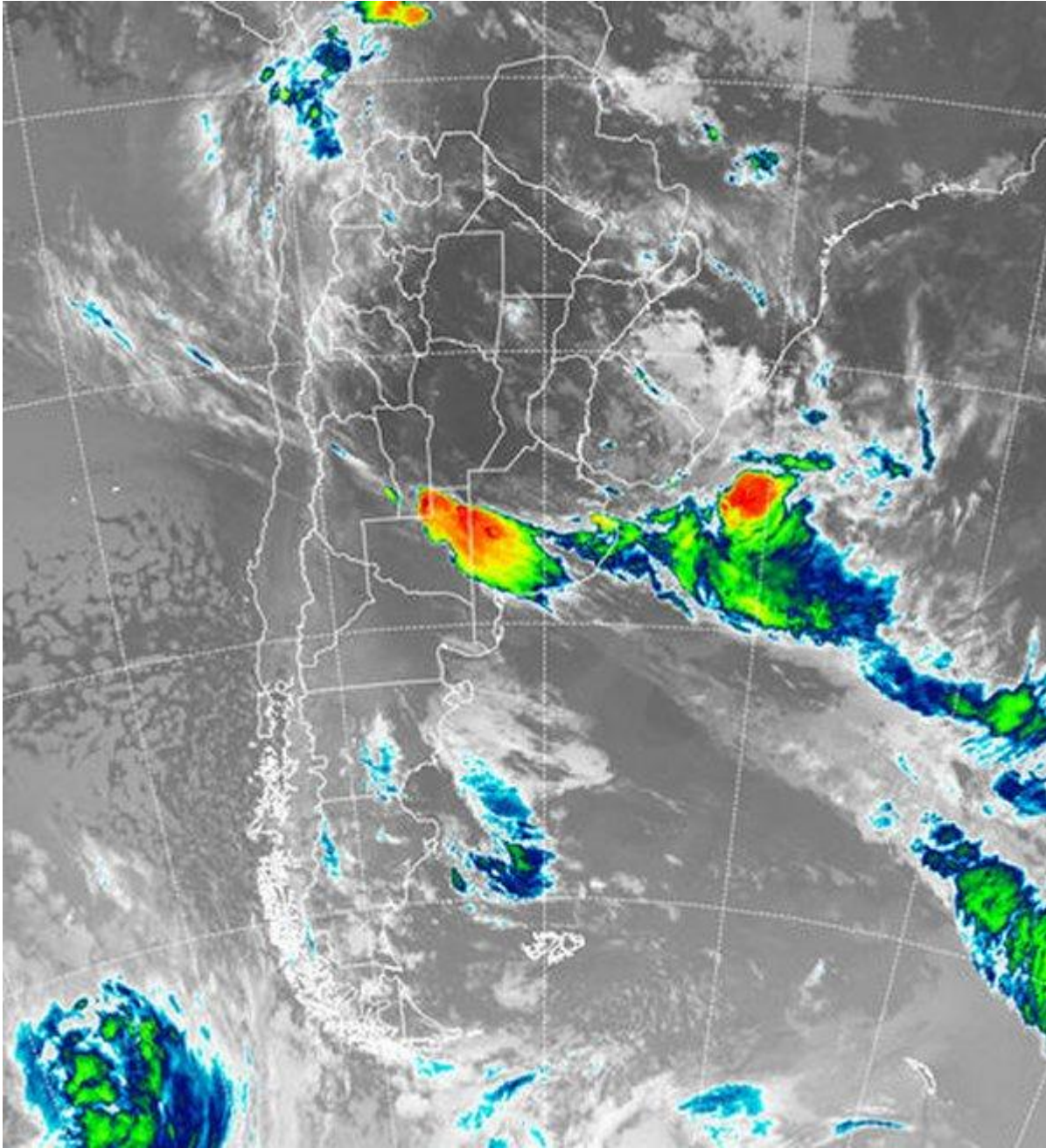
Imagen Satelital

Fecha: miércoles, 02 de enero de 2019

Hora: 07:30

Fuente: CCA





Las últimas jornadas de 2018 se han presentado cálidas y muy inestable, con pleno dominio de aire tropical pero con las precipitaciones de importancia concentradas sobre la provincia de BA, donde en días consecutivos se han llegado a acumular cincuenta milímetros o más, aunque con una distribución irregular. En tanto, sobre la franja central las lluvias estuvieron lejos de satisfacer el escenario que planteaba el pronóstico. Las tormentas se han visto favorecidas en las fases iniciales pero las mismas no logran quebrar la estabilidad de la atmósfera media y terminan diluyéndose con lluvias muy pobres o nulas. La jornada de hoy aun presenta la posibilidad de que se produzcan precipitaciones en la franja central,



ahora apoyadas por el avance de una zona frontal. En el recorte de imagen satelital, se observan tormentas de significativo desarrollo, las cuales se extienden desde el borde sudeste de SL, tomando gran parte de LP hasta el sudoeste de BA. Desde la zona se reportan lluvias y tormentas, las cuales se extienden con menor desarrollo hacia el sudeste de BA. Por delante de la línea frontal, se despliega la masa de aire tropical, la cual debería encontrar en esta perturbación una mejor dinámica para lograr precipitaciones de buen porte. Durante el resto de la mañana y buena parte de la tarde, los principales eventos pluviales tenderán a concentrarse sobre LP y BA, posiblemente avanzando sobre el sur de SF y el sur de CB. Las condiciones ambientales serán similares a los de los días previos sobre la franja central, con predominio de ambiente agobiante y con lluvias que pueden llegar a partir de fenómenos convectivos, es decir, chaparrones de escala reducida y de corta duración. El avance del frente hacia la tarde noche, debería unificar la actividad y el despliegue de precipitaciones, posiblemente con una oferta más generosa, tendiendo a promedios cercanos a los treinta milímetros. Se espera un importante cambio de ambiente luego del pasaje frontal.

