



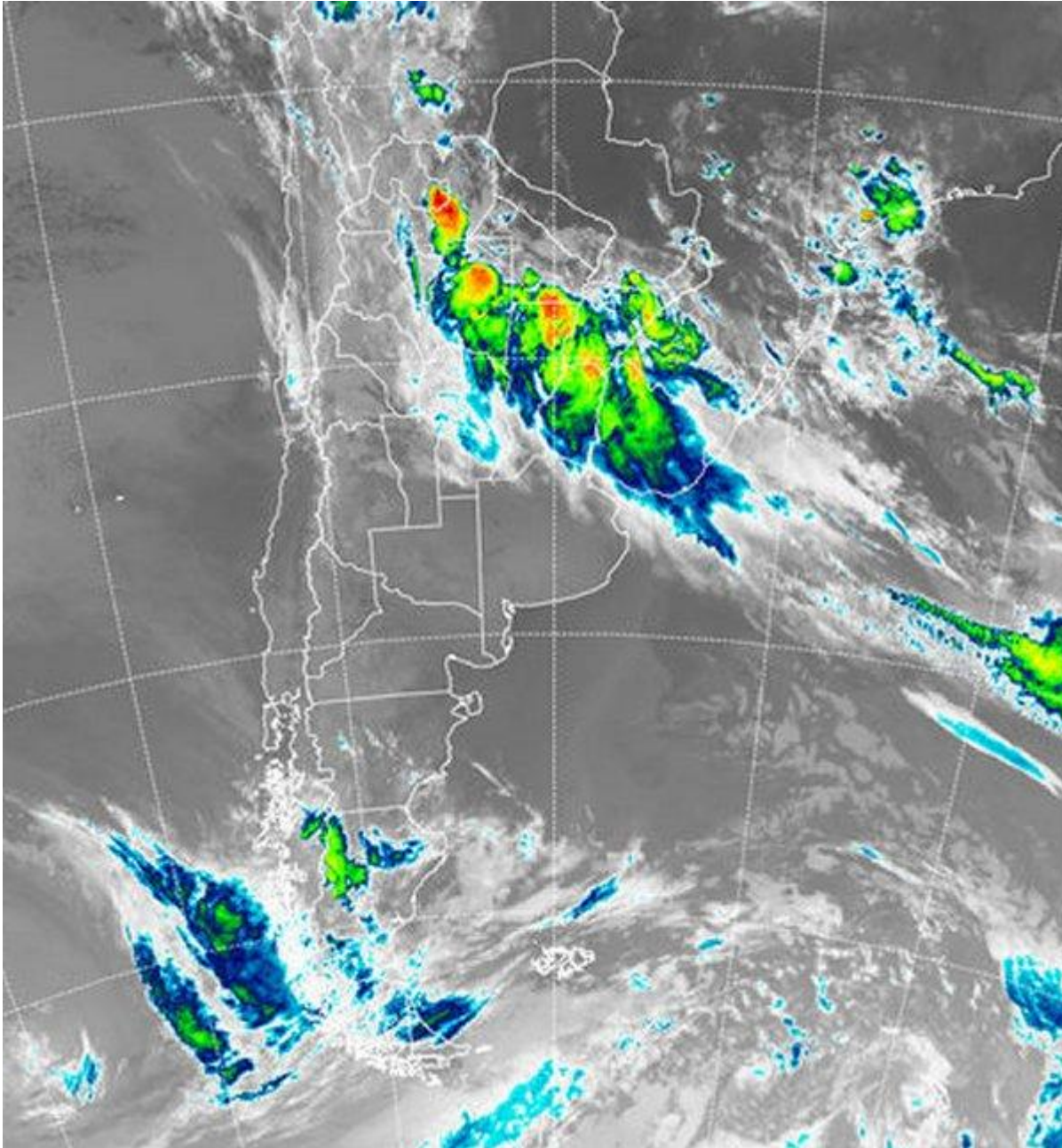
Imagen Satelital

Fecha: martes, 18 de diciembre de 2018

Hora: 07:30

Fuente: CCA





La jornada de ayer se presentó muy difícil para el este entrerriano y el sur de Uruguay. Las tormentas acompañadas por condiciones de tiempo severo fueron comunes desde comienzos de la mañana, hubo reportes de lluvias intensas, ráfagas, voladuras de techo y granizo desde varias localidades del este entrerriano. Posiblemente la misma situación se haya repetido en los departamentos del sur de Uruguay. Con el correr de las horas las tormentas se fueron desplazando hacia el norte de ER, comenzando a formar la línea que marca la posición del frente y que al presente se extiende hasta el NOA. En la imagen satelital, se observan coberturas nubosas importantes que desde Jujuy se despliegan hasta el oeste de Uruguay. Los desarrollos nubosos no tienen la peligrosidad que se observaron ayer sobre el



BOLSA
DE COMERCIO
DE ROSARIO

 www.facebook.com/BCROficial


 twitter.com/bcrgrensa


 [es.linkedin.com/BCR](https://es.linkedin.com/company/BCR)

 www.instagram.com/BCR

 www.youtube.com/BolsadeRosario

 BOLSA DE COMERCIO DE ROSARIO
Córdoba 1402 - S2000AWW

 TELÉFONO
(54 341) 5258300 / 4102600

 EMAIL
contacto@bcr.com.ar

 WWW
bcr.com.ar



este de ER, pero de todos modos dentro de las coberturas de gran escala pueden quedar embebidas peligrosas celdas de tormenta. Al sur de la línea frontal, principalmente sobre BA y LP, la situación es antagónica y los cielos despejados son los dominantes, luego de una madrugada fría para la época. En el sudeste de BA, las mínimas cayeron hasta 3°C. El día se desarrollará con mucha actividad sobre el norte del país. Casi toda la línea frontal está bajo alerta meteorológica, no a raíz de la foto actual, sino a partir de la potencialidad que presenta la situación en cuanto al incremento de los fenómenos meteorológicos. Habrá que estar muy atentos a la evolución de las tormentas dado que toda el área está expuesta a recibir lluvias de volumen importante y en escala reducida pueden repetirse los fenómenos meteorológicos con tiempo severo, como los observados ayer sobre el centro este entrerriano. Hasta el viernes, con idas y vueltas gran parte del centro norte del país se mantendrá bajo una situación similar.

