



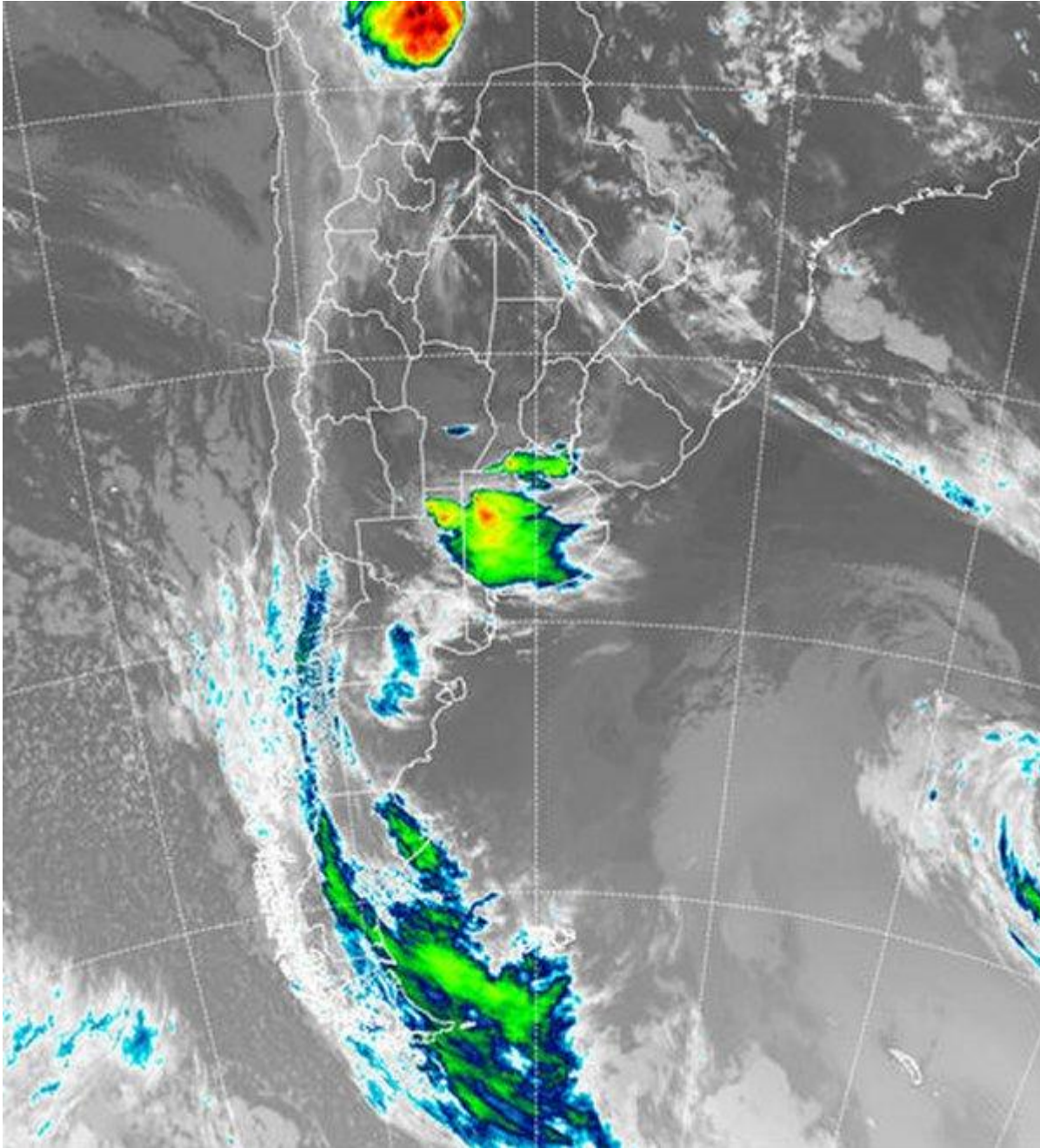
Imagen Satelital

Fecha: jueves, 13 de diciembre de 2018

Hora: 07:30

Fuente: CCA





Durante las últimas horas han comenzado a formarse tormentas sobre el norte de LP, las cuales con las horas han ganado territorio sobre el oeste bonaerense. Las mismas se asocian a la actividad previa al avance de un nuevo frente y potencialmente en el área de cobertura están dadas las condiciones como para que se observe tiempo severo. El SMN ya ha emitido un alerta sobre esta situación en la zona, la cual se repite a menor escala pero no con menos peligrosidad sobre corredores del norte de BA. En el norte de LP y el noroeste bonaerense se han observado intensas granizadas a comienzos de semana, la génesis de aquellas tormentas está muy emparentada con las actuales. En el recorte de imagen



satelital se destaca la extendida cobertura nubosa que toma el oeste bonaerense, con tormentas embebidas principalmente en los partidos del noroeste, como así también en las vecindades de LP. Las coberturas avanzan hacia el sudeste pero con un desarrollo de menor peligrosidad. También es claro el otro corredor activo en el norte de BA, con las principales tormentas en la zona de influencia de Pergamino, las cuales tienen posibilidades de progresar con similares características hacia el estuario del Río de la Plata. Las condiciones del tiempo se mantendrán muy inestables durante el día de hoy y gran parte del viernes. Las lluvias tenderán a cubrir primero gran parte del territorio bonaerense, pero con oferta de agua diferenciada, tendiendo a dejar mayores milimetrajes sobre el norte que sobre el sur. Con el transcurso del día la actividad se irá extendiendo hacia el resto de la zona núcleo, esperándose el desarrollo de tormentas similares a las que actualmente se observan sobre el noroeste de BA. Estas tormentas se irán moviendo a la velocidad que pueda desarrollar el frente. Estimamos que entre la tarde noche de hoy y la madrugada del viernes buena parte de SF, CB, ER y norte de BA serán afectados por el evento. Los acumulados pueden ser por sectores muy destacados.

