



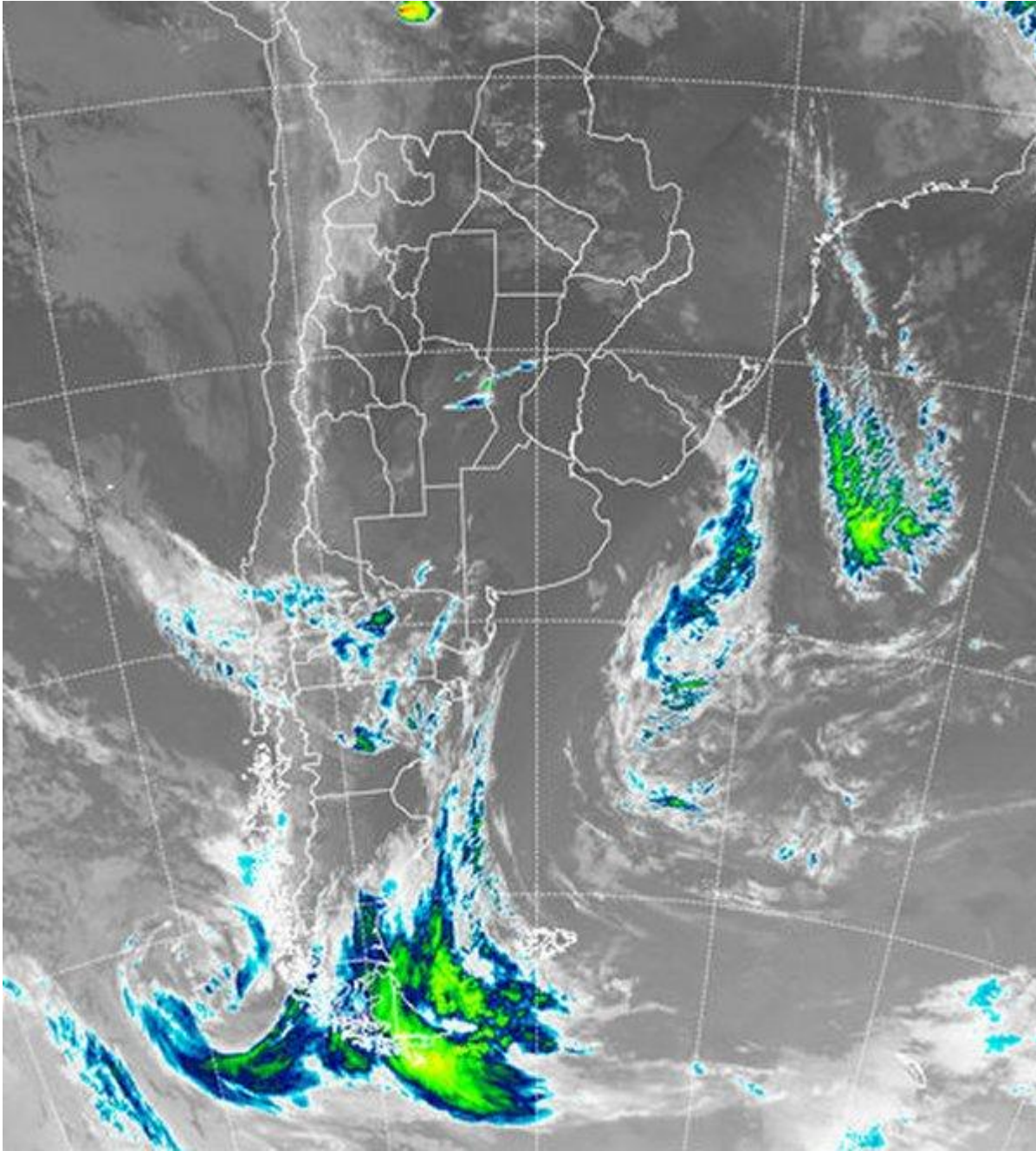
Imagen Satelital

Fecha: Lunes, 10 de diciembre de 2018

Hora: 07:30

Fuente: CCA





La inestabilidad con algunas lluvias sobre la provincia de BA en la tarde noche de ayer fueron el anticipo de una semana que viene con mucha actividad en cuanto a precipitaciones. El cambio de ambiente se viene fortaleciendo, el aire húmedo se instala nuevamente en la región pampeana y solo resta esperar el paso de perturbaciones que dinamicen el ascenso del aire húmedo de las capas bajas a los niveles superiores. Se espera que a lo largo de la semana se encadenen varios eventos, los cuales terminarán por dejar una cobertura de lluvias prácticamente total. En la imagen satelital se aprecia corrida hacia el este, ya sobre el océano, la ligera perturbación que durante la tarde noche de ayer dejara



BOLSA
DE COMERCIO
DE ROSARIO


 www.facebook.com/BCROficial


 twitter.com/bcrgrensa


 [es.linkedin.com/BCR](https://es.linkedin.com/company/BCR)

 www.instagram.com/BCR

 www.youtube.com/BolsadeRosario

 BOLSA DE COMERCIO DE ROSARIO
Córdoba 1402 - S2000AWW

 TELÉFONO
(54 341) 5258300 / 4102600

 EMAIL
contacto@bcr.comar

 WWW
bcr.comar



precipitaciones en el este bonaerense, sudeste de ER y parte del sur de Uruguay. Algo de convección en escala reducida aparece en CB y SF, pero esta nubosidad puede dispersarse con facilidad. Sobre la Patagonia comienza a insinuarse el frente que será protagonista durante los próximos días y el cual ya desde la noche de hoy inestabilizará y producirá precipitaciones en el sur de la región pampeana. Como mencionamos, el comienzo de la semana parece ir delineando un escenario muy propicio para el regreso de lluvias a gran escala. La carga de humedad y el pasaje de un parte de perturbaciones, terminarán cortando el comienzo seco de diciembre. Las primeras lluvias se establecerán sobre LP y BA. Con el correr de la semana las zonas más activas se van moviendo hacia las provincias del centro. Jueves y viernes pueden ser días con importantes acumulados en ER, SF, norte de BA y en menor medida sobre CB, No se perfilan tras el pasaje frontal enfriamientos destacados, lo cual debería asentar para el resto de diciembre una situación donde las lluvias tengan más chances de repetirse para abastecer en buena forma a los cultivos de maíz que ya ingresaron en floración sobre la franja central.

