



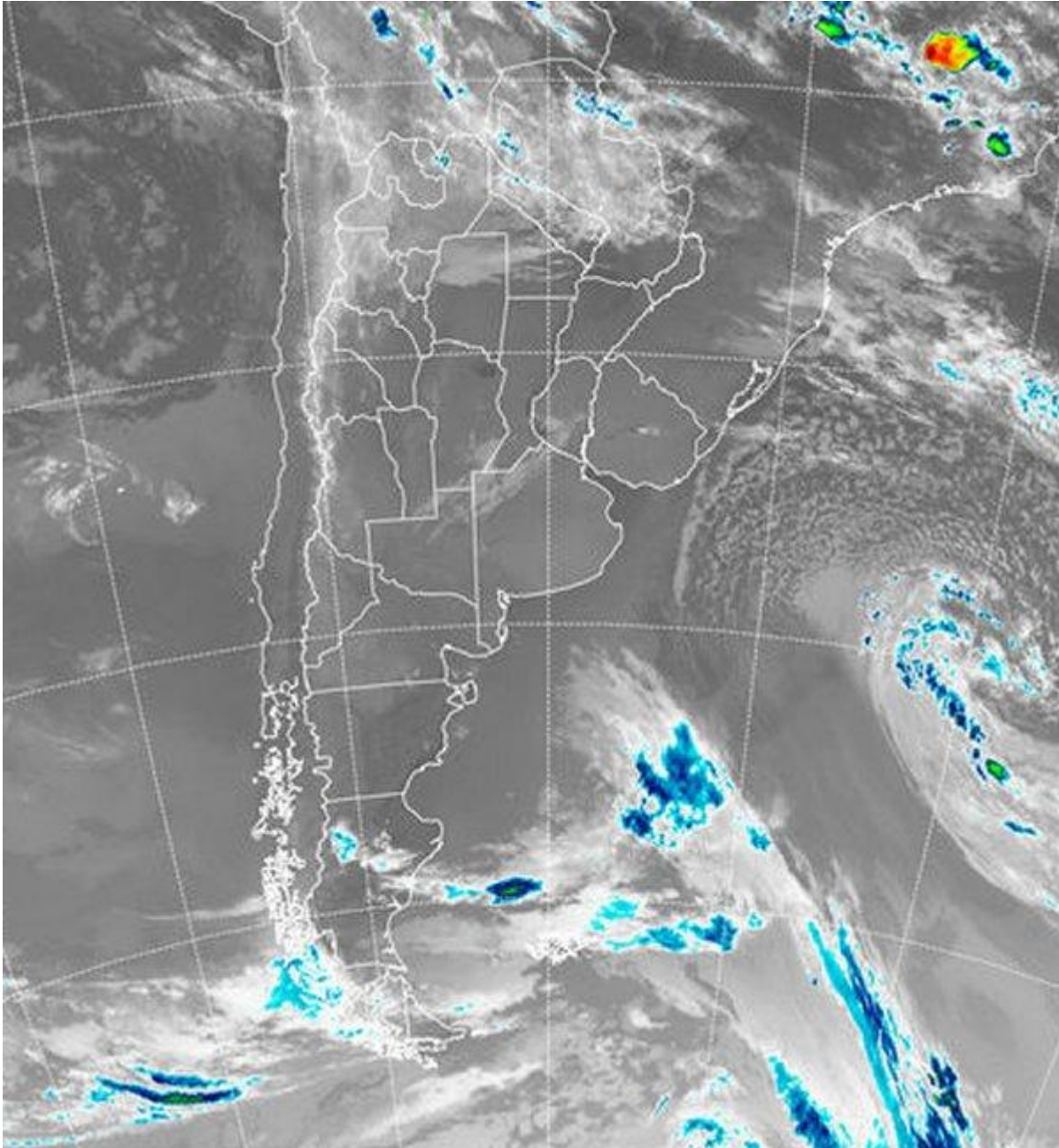
Imagen Satelital

Fecha: viernes, 07 de diciembre de 2018

Hora: 07:30

Fuente: CCA





Todavía con la influencia de la circulación del sector sur, gran parte de la provincia de BA, el sur de SF e incluso ER han tenido un amanecer fresco, que califica como frío en el sur de BA. El sudeste de BA, nuevamente fue el epicentro del enfriamiento más importante, con temperaturas mínimas que han caído hasta los 3°C, marca que posiblemente en las zonas bajas haya dejado algunas heladas débiles. Los vientos en calma y los cielos despejados son el combo ideal a la hora de fortalecer un enfriamiento luego de varias horas de circulación del sector sur. Durante el fin de semana la circulación comienza a modificarse. En el recorte de imagen satelital aún puede notarse aunque ya muy internada en el océano, la baja presión que promovió la circulación del sector sur. Allí donde la nubosidad se curva sobre el centro se



destaca la posición de este sistema que se mantuvo inusualmente estacionario, favoreciendo la continuidad en la entrada de aire frío. Sobre el continente, sólo quedan restos de nubes bajas en el NOA, donde pueden darse algunas lloviznas, mientras que coberturas sin importancia transitan el norte de BA. Se espera que durante el fin de semana, un cambio de circulación comience a revertir el escenario térmico y reconstituya un panorama donde las precipitaciones reaparecerán a gran escala. Con el desplazamiento progresivo desde el continente hacia el océano de la zona de alta presión, los vientos del este irán ganando componente norte y con ellos comenzará a bajar el aire tropical. Cerrando el domingo y durante todo el lunes, sobre el sur de la región pampeana comenzará a definirse una zona frontal dejando lluvias modestas sobre el sur de la región pampeana. La actividad aumenta y las lluvias se generalizan sobre CB, LP, BA y sur de SF durante el martes. El miércoles la cobertura pluvial se extiende a ER. Se espera que este pasaje frontal tenga una muy favorable oferta de agua.

