



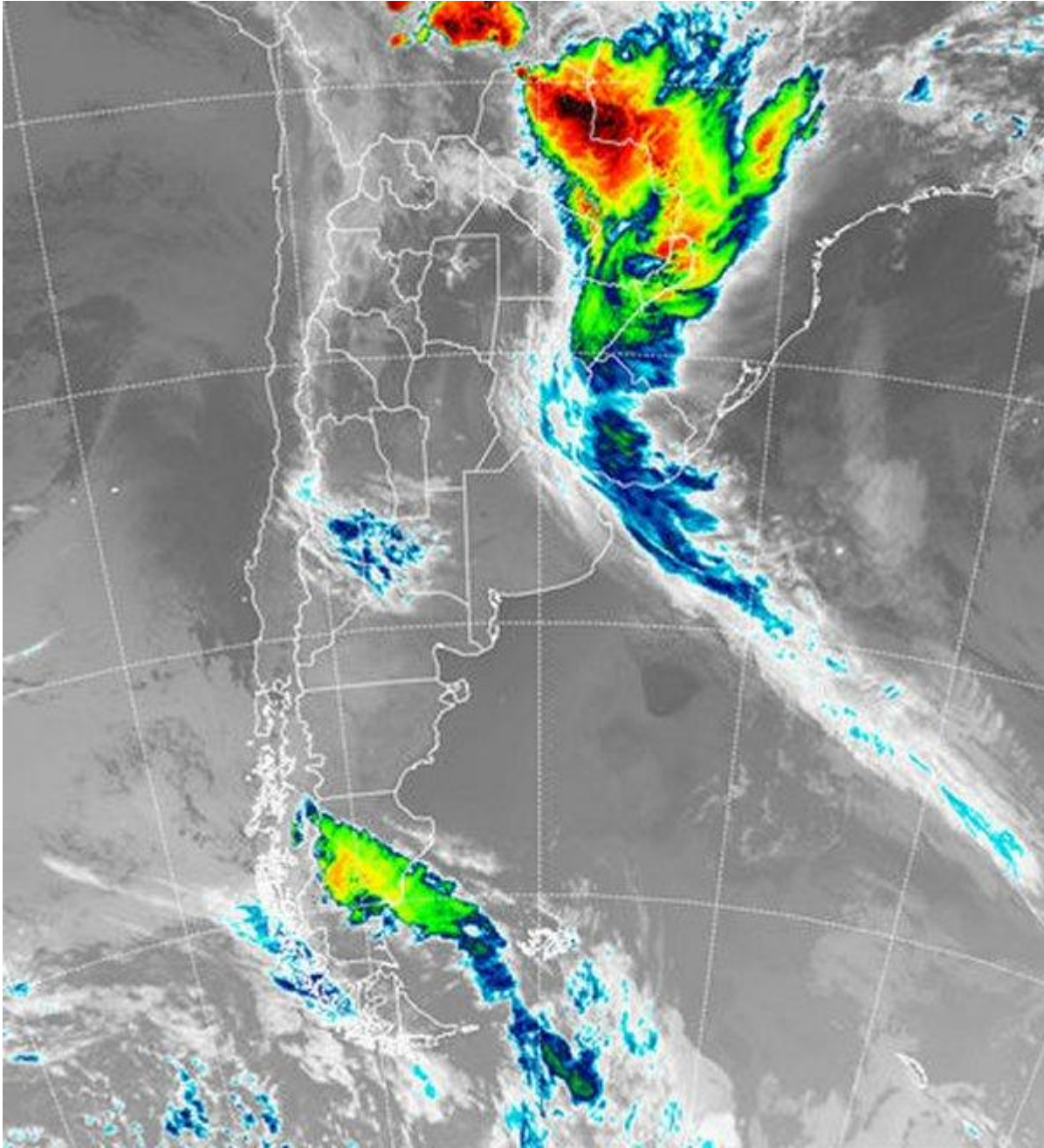
# Imagen Satelital

Fecha: viernes, 23 de noviembre de 2018

Hora: 07:30

Fuente: CCA





Durante la jornada de ayer se observó el rápido paso del sistema frontal que fue desplegando lluvias en forma generalizada, las cuales mayoritariamente no fueron dañinas en cuanto a volumen. Sobre el este de CB, SF y oeste entrerriano (posiblemente también norte de BA), se reportaron precipitaciones variadas entre veinte y cuarenta milímetros, predominando valores más modestos hacia el sur del Salado bonaerense, LP y el resto de CB. Con el avance del frente hacia el norte, las tormentas se reactivaron en el este noreste de Santiago y la zona agrícola de Chaco, donde las marcas también alcanzaron los cuarenta milímetros. Actualmente sólo el centro norte de Corrientes y Misiones



conservan chances de observar precipitaciones, con las tormentas más importantes desplazadas hacia el Chaco paraguayo. El amanecer de hoy ha sido frío en el sur de la región pampeana, pero las temperaturas mínimas no perforaron el piso de los 5°C. En el recorte de imagen satelital se puede observar el avance rápido del frente hacia el este noreste. La zona más activa se observa en el centro norte de Paraguay y desde allí se desprenden algunas tormentas hacia el este, pudiendo encontrar en su camino a la provincia de Misiones. Sobre el resto de la Mesopotamia la nubosidad decrece en su desarrollo hacia el sur, sector que hacia el mediodía seguramente ya quedará incorporado al despliegue de cielos despejados. Para los próximos cinco días se prevén jornadas estables en casi todas las zonas agrícolas del país. Las posibilidades de lluvias son muy bajas, salvo el centro norte de Corrientes y Misiones durante el resto del día de hoy. Se esperan temperaturas máximas confortables y mínimas por debajo de los valores normales en el sur de BA, aunque manteniéndose en un piso cercano a los 4°C.

