



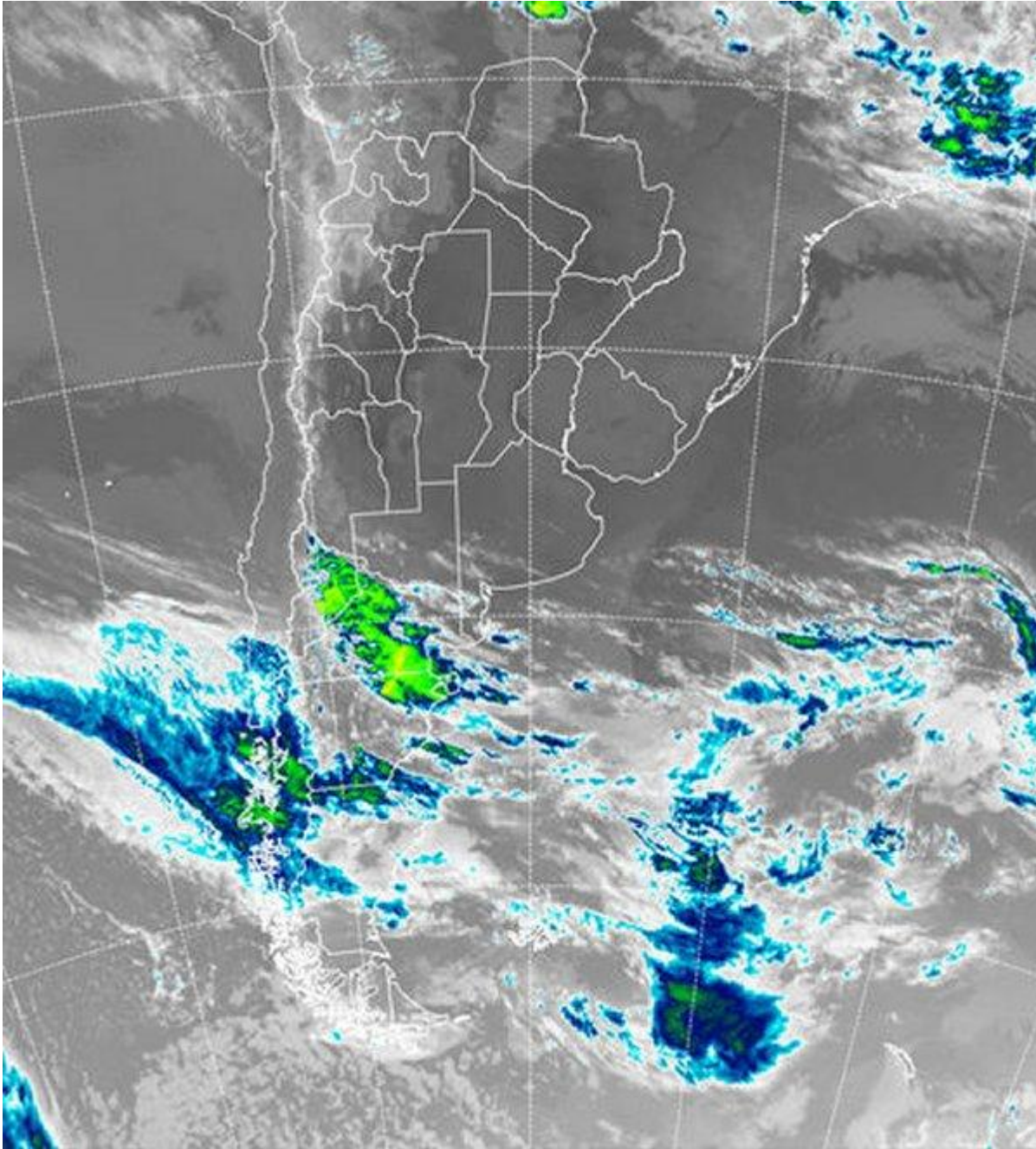
Imagen Satelital

Fecha: miércoles, 21 de noviembre de 2018

Hora: 07:30

Fuente: CCA





Replicando las condiciones de ayer, la jornada de hoy ha amanecido cálida en gran parte del país, incluso en el sur de la región pampeana, donde las mínimas encontraron piso en los 17°C. Los cielos despejados y una alta tasa de insolación, seguirán sumando a la circulación del norte para potenciar el crecimiento de las temperaturas máximas, las cuales incluso serán más elevadas que las observadas en el día de ayer. Este tipo de condiciones bien pueden tomarse como anticipo de jornadas de verano, es decir estamos observando un corrimiento positivo en las temperaturas máximas, al menos temporariamente. En el recorte de imagen satelital, resalta la similitud de la imagen con la que describíamos ayer



BOLSA
DE COMERCIO
DE ROSARIO

 www.facebook.com/BCROficial


 twitter.com/bcrgrensa


 [es.linkedin.com/BCR](https://es.linkedin.com/company/BCR)

 www.instagram.com/BCR

 www.youtube.com/BolsadeRosario

 BOLSA DE COMERCIO DE ROSARIO
Córdoba 1402 - S2000AWW

 TELÉFONO
(54 341) 5258300 / 4102600

 EMAIL
contacto@bcr.comar

 WWW
bcr.comar



a esta hora. El sistema de alta presión, aun sobre el continente, inhibe por completo los desarrollos nubosos en prácticamente toda la porción productiva principal del sudeste de Sudamérica y vuelve a mostrar su potencial influencia estabilizadora sobre este sector del globo. Se espera que con el correr del día de hoy el mismo se vaya desplazando hacia el este y sean los vientos del noreste los que se generalicen. Sobre el norte de la meseta Patagónica una banda nubosa prefrontal anticipa la llegada de la perturbación que comienza a ingresar desde el Pacífico sur. Para el resto del día se espera una jornada estable, soleada y muy cálida. Como decíamos con máximas por encima de los valores normales, desvíos que relativamente serán más importantes en el sur de la región pampeana. Hacia la tarde noche debería a comenzar a notarse el incremento de humedad en las capas bajas de la atmósfera, condición básica para dinamizar los desarrollos nubosos que se esperan para el día de mañana. Las lluvias comienzan a llegar durante la jornada de mañana. Tenderán a observarse primero en la franja mediterránea, avanzando luego sobre el este, con paso rápido hacia el noreste del país.

