



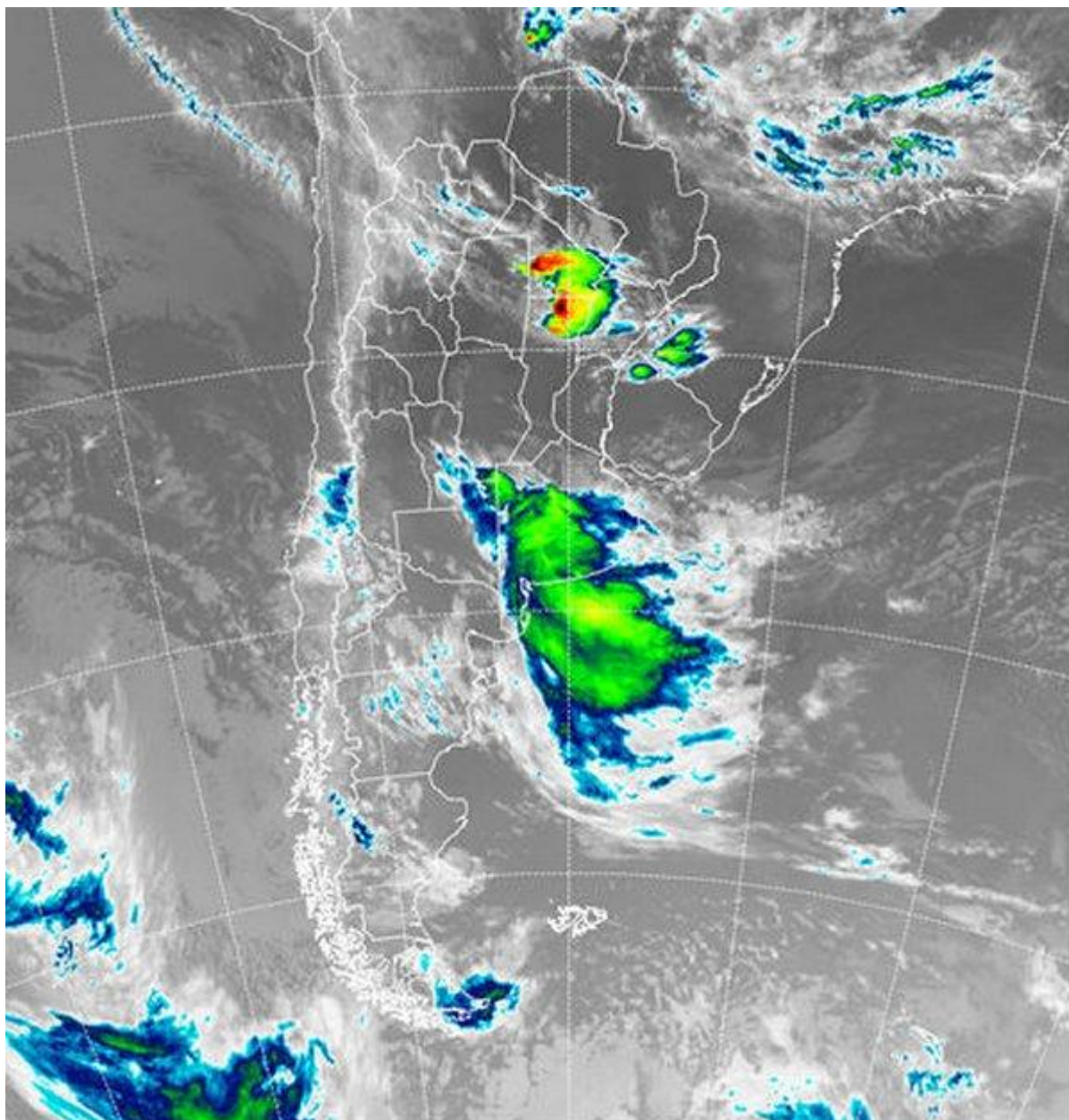
Imagen Satelital

Fecha: sábado, 17 de noviembre de 2018

Hora: 07:45

Fuente: CCA





Se recuperan los valores mínimos en el inicio del fin de semana luego de que en la jornada de ayer viernes los registros en el extremo sur sureste pampeano se presentaron inferiores a 3 °C. Hacia la franja central las mínimas se templan rápidamente ubicándose superiores a 12 °C □ 14 °C y, en las provincias del norte del país, superan los 18 °C □ 20 °C con valores extremos de poco más de 24 °C en la región del NEA. Justamente en esta zona prevalece aún instalada una masa de aire muy cálida con alto contenido de humedad generando áreas de lluvias y tormentas. En el recorte de la Imagen Satelital puede observarse dos áreas donde existen desarrollos nubosos destacados asociados a la formación de lluvias y tormentas. Por un lado, el ingreso de un sistema frontal sobre la región pampeana desde la segunda parte de la jornada de ayer ha concretado algunas lluvias, en general débiles, de escasos milímetros en el centro y sur de Buenos Aires. En



el segundo caso, en el norte de Santa Fe, este de Chaco, oeste de Corrientes, extremo este de Formosa y marginalmente el norte de Entre Ríos, se ubica una importante perturbación con la formación de destacados desarrollo nubosos con altas chances que concreten condiciones de tiempo severo; es decir, abundante caída de agua en corto periodo de tiempo y, dadas las condiciones dinámicas, caída de granizo. Se espera que durante la jornada de hoy el sistema frontal ahora ubicado sobre la región pampeana, avance rápidamente en dirección este noreste definiendo lluvias generalizadas, moderadas al sur del saldado bonaerense con corredores generosos superiores a 20 mm \square 30 mm, y entre débiles y moderadas en su paso rápido por la franja central hacia la última parte de hoy sábado. Luego, la llegada del sistema frontal a la zona del NEA proyecta aún más actividad sobre la región con acumulados de mayor porte acorde a la masa de aire instalada en la región. En la zona pampeana, ingresa una masa de aire poco más fría con menor contenido de humedad y estable asegurando una ventana de buen tiempo con temperaturas que comienzan a crecer rápidamente ajustándose al paso del mes de noviembre.

