

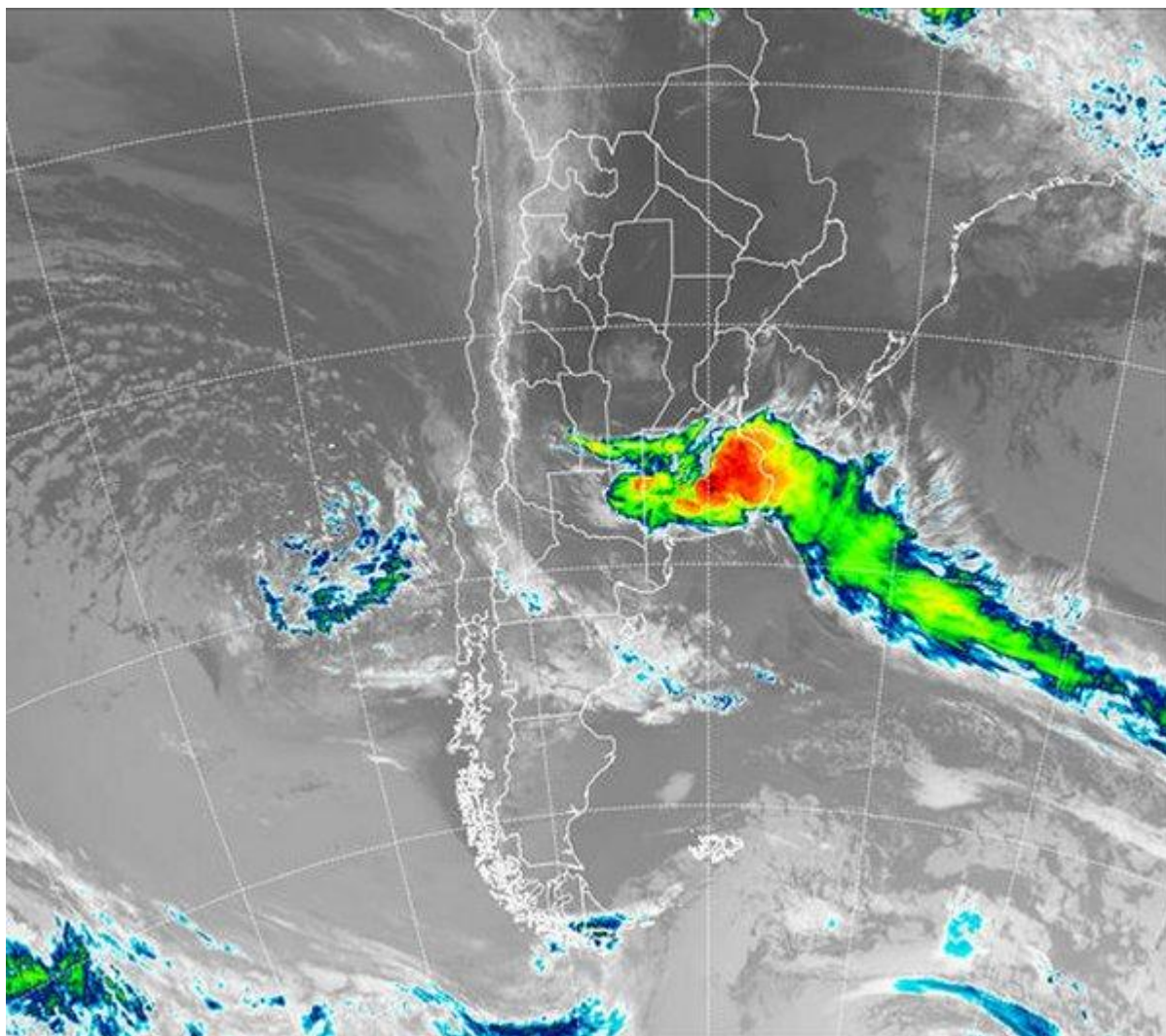


Imagen Satelital

Fecha: sábado, 10 de noviembre de 2018

Hora: 07:45

Fuente: CCA



Desde la jornada de ayer viernes la llegada del sistema frontal a la región pampeana ha desplegado intensas lluvias y tormentas dando inicio a un extenso período de inestabilidad. En efecto, primero con un rápido desplazamiento y luego permaneciendo cuasi estacionario sobre la región pampeana, una importante perturbación encuentra condiciones ideales sin impedimentos para el desarrollo de lluvias de gran porte que ganan extensión a medida que transcurren las



BOLSA
DE COMERCIO
DE ROSARIO

 www.facebook.com/BCROficial

 twitter.com/bcrprensa

 es.linkedin.com/BCR

 www.instagram.com/BCR

 www.youtube.com/BolsadeRosario



BOLSA DE COMERCIO DE ROSARIO
Córdoba 1402 - S2000AWW



TELÉFONO
(54 341) 5258300 / 4102600



EMAIL
contacto@bcr.com.ar



WWW
bcr.com.ar



horas. Como mencionamos, las condiciones con las que se encuentra el sistema frontal son óptimas, dadas tanto por las altas temperaturas como el abundante contenido de humedad en capas bajas de la atmosfera. En la Imagen Satelital se observa claramente la posición del sistema frontal cubriendo con desarrollo nuboso muy desatacado en altura prácticamente toda la provincia de Buenos Aires y en las últimas horas está incluyendo el centro este de La Pampa. Los registros preliminares ya concretan acumulados superiores a 50 \square 60 mm en localidades del centro y partidos costeros. En dirección norte, los cielos se presentan con escasa nubosidad, temperaturas propias de la próxima estación y muy alta humedad; es decir, un contexto ideal para la llegada del sistema frontal. Se espera que las condiciones de mal tiempo se prolonguen durante las próximas jornadas gracias al muy lento desplazamiento en dirección norte del sistema frontal. En la segunda parte de la jornada de hoy sábado, toda la zona central del país se suma a la influencia de esta perturbación que como mencionamos, gana horas de permanencia, acumulados y extensión. Las condiciones de tiempo comienzan a mejorar de sur a norte a partir del día martes con el correspondiente cambio de masa de aire. Hasta entonces, el saldo de lluvias seguramente supera, en estos primeros días del mes, el valor estadístico esperado para Noviembre.

