



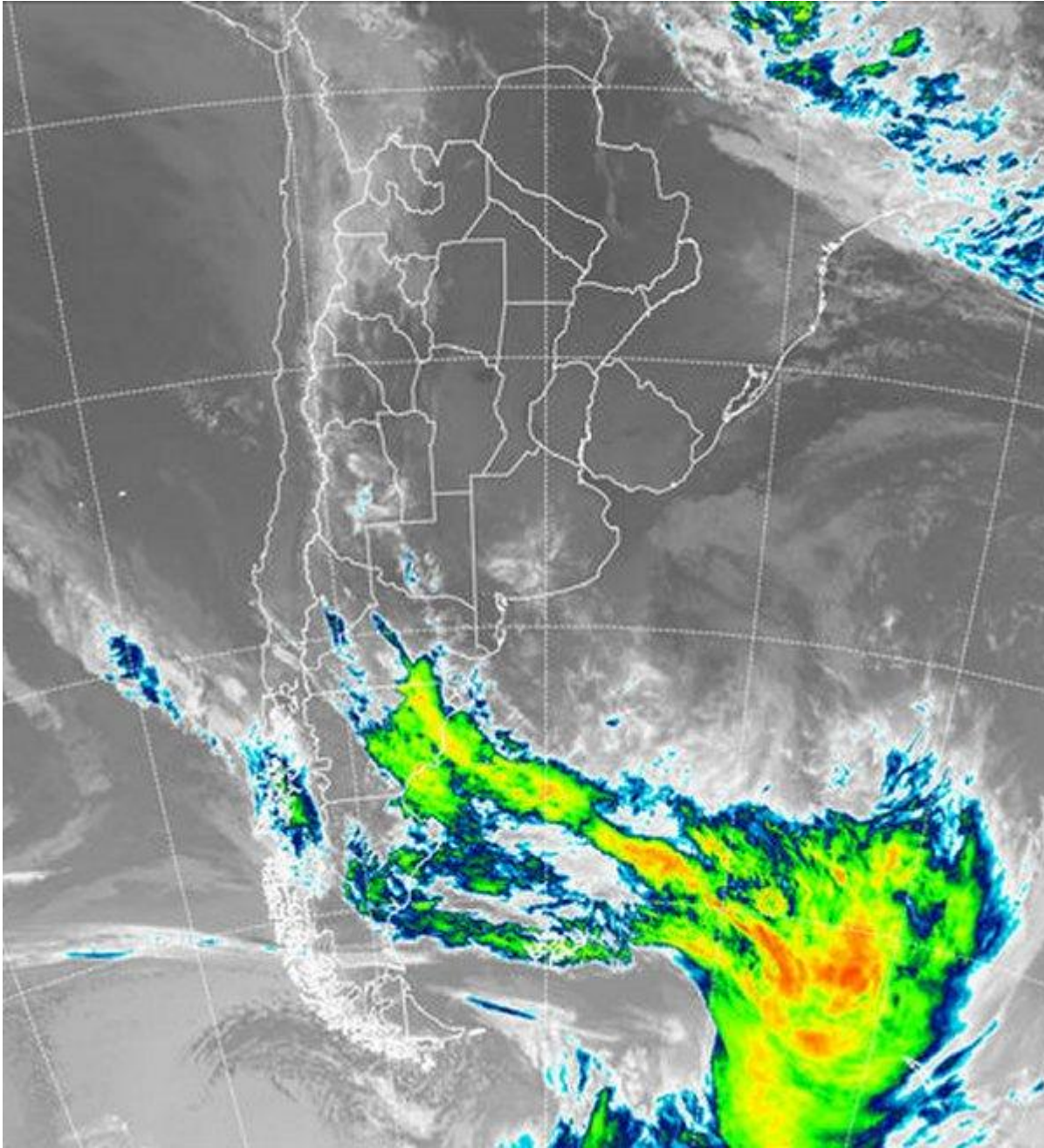
Imagen Satelital

Fecha: jueves, 08 de noviembre de 2018

Hora: 07:30

Fuente: CCA





La transición de ayer para hoy vino acompañada por un fuerte cambio de circulación al sector norte, dejando atrás el frío amanecer que ayer debió afrontar el sudeste de BA. Los vientos del sector norte pueden ser tan intensos sobre BA y LP, que ya han merecido la emisión de una alerta sobre el área marítima costera rionegrina y bonaerense. Se espera que estos vientos también sean intensos hacia el interior, aunque moderándose sobre la franja central. La obvia consecuencia de este cambio de circulación es, como dijimos la recuperación de las temperaturas, con mínimas que han encontrado piso en los 10°C a 12°C. La recomposición de la humedad en las capas bajas de la atmósfera será el otro corolario de esta





circulación. En el recorte de imagen satelital se aprecia un vasto despliegue de cielos despejados, los cuales se extienden hasta las zonas agrícolas tropicales y se interrumpen con nubes bajas sobre el sudoeste de la región pampeana, donde comienza a observarse una actividad marginal del pasaje frontal que afecta la Patagonia y genera tormentas sobre sus costas. La evolución del tiempo para las próximas jornadas queda vinculada al avance frontal y a la recomposición de humedad. Los elementos convergen favorablemente, tanto la dinámica como la disponibilidad de humedad. Las lluvias comenzarían a generalizarse sobre el sur de la región pampeana durante mañana y ganarían volumen hacia el fin de semana. Parece muy probable que se observen acumulados del orden de los cincuenta milímetros en vastos sectores del norte de BA y las provincias del centro. Las lluvias pueden mantenerse aún durante el lunes.

