



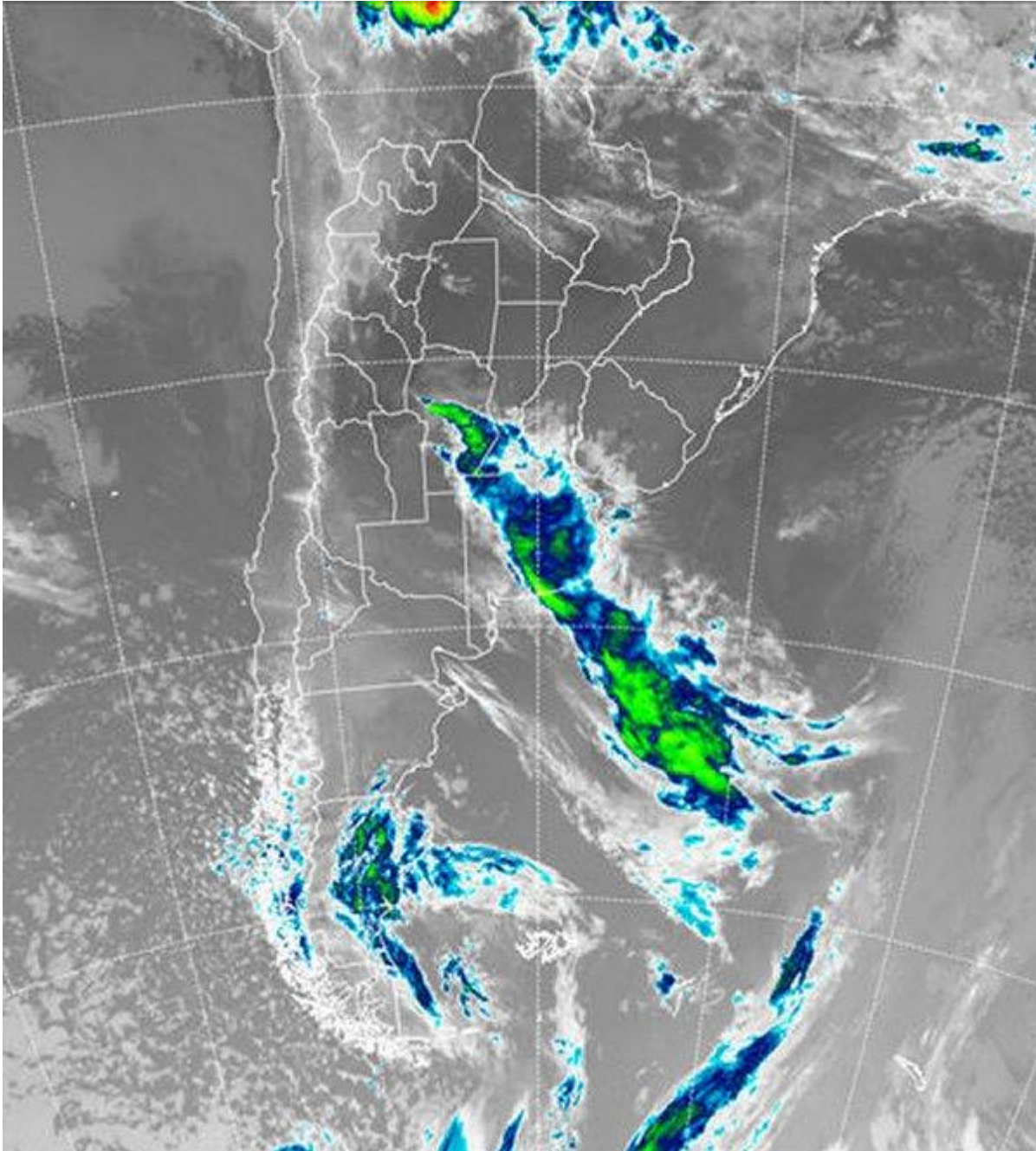
Imagen Satelital

Fecha: Lunes, 05 de noviembre de 2018

Hora: 07:30

Fuente: CCA





El fin de semana presentó condiciones de tiempo estables y ligeramente cálidas en gran parte de la región pampeana. La inestabilidad y las tormentas reaparecieron en el extremo norte de la Mesopotamia, Formosa, parte del NOA, observándose durante el sábado algunas tormentas en el oeste cordobés. La semana ha iniciado con un frente que recorre la región pampeana desde el sudoeste, el cual viene dejando lluvias sobre el centro sur de CB, y áreas de BA, en general con milimetrages modestos, aunque se presentan zonas donde pueden desarrollarse algunas tormentas. Temporarily las condiciones del tiempo son más estables sobre el norte del país. En la imagen satelital se destaca la



BOLSA
DE COMERCIO
DE ROSARIO

www.facebook.com/BCROficial

twitter.com/bcrprensa

[es.linkedin.com/BCR](https://es.linkedin.com/company/BCR)

www.instagram.com/BCR

www.youtube.com/BolsadeRosario

BOLSA DE COMERCIO DE ROSARIO
Córdoba 1402 - S2000AWV

TELÉFONO
(54 341) 5258300 / 4102600

EMAIL
contacto@bcr.com.ar

WWW
bcr.com.ar



línea frontal desde el centro de CB hacia el sudeste de BA, observándose una mejora sobre el sudoeste de la región pampeana, donde las coberturas ya han disminuido de manera significativa. Por delante de la línea frontal prevalecen los cielos despejados, pero la nubosidad se presentará variable debido al avance de la perturbación de sudoeste a noreste. Se espera que las precipitaciones se desplieguen en gran parte de BA, este de CB oeste de SF y en menor medida sobre el este santafesino y la provincia de BA. En principio y a pesar de que el contenido de humedad es favorable, el frente no encontrará condiciones propicias para desarrollar tormentas en el noreste de BA, ER y gran parte del este de SF. No se descarta que en la zona se observen precipitaciones, sin embargo, las mismas serían menores o en forma de llovizna. En general las coberturas pluviales no se perfilan muy generosas. Serán destacados los sectores que reciban veinte milímetros, aunque en general se espera que prevalezcan registros más bajos. El frente se activa entrando al NEA y sobre el centro norte de la Mesopotamia, es en este sector donde las tormentas alcanzarán su máximo desarrollo, seguramente ya cambiando para el martes.

