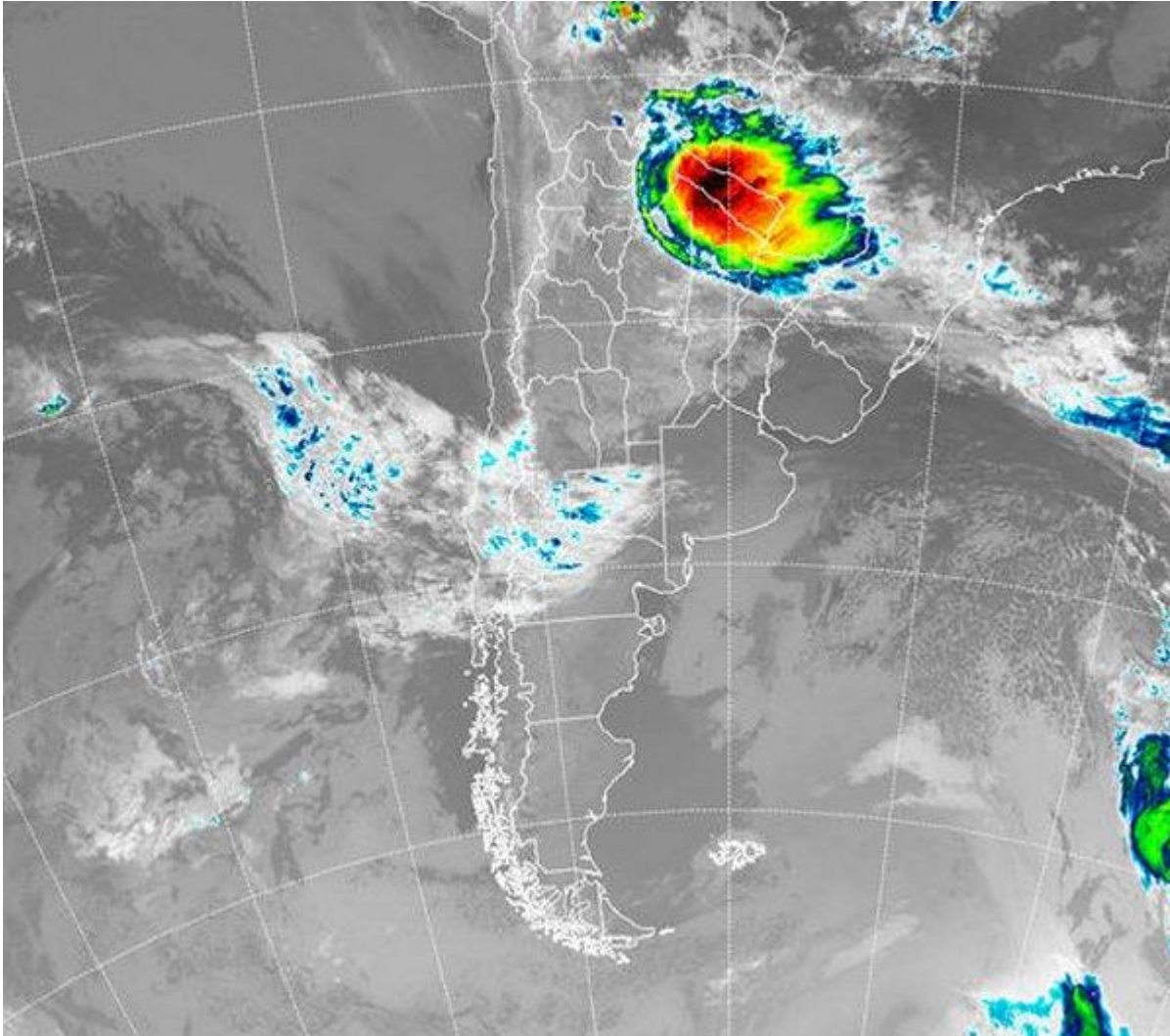


Imagen Satelital

Fecha: martes, 23 de octubre de 2018

Hora: 07:40

Fuente: CCA



Con temperaturas y humedad muy elevadas continúan las provincias del norte en el epicentro de la mayor actividad asociada al desarrollo de lluvias y tormentas. La masa de aire cálida con alto contenido de humedad y muy inestable instalada en la región proporciona el sustento necesario para generar tormentas muy desarrolladas con acumulados parciales por estas horas que superan localmente los 60 mm \square 70 mm. Recordemos que toda el área afectada



permanece bajo alerta meteorológica por la ocurrencia de tiempo severo. Hacia la franja central las temperaturas rápidamente se moderan alcanzando valores confortables y acordes para el paso del primer mes de la primavera. En este sentido la presencia de nubosidad, en general baja, evita valores extremos tanto de mínimas como de máximas. En el recorte de la imagen Satelital puede observarse claramente un núcleo muy desarrollado asociado a una baja presión que va desde el este de Jujuy hasta la provincia de Misiones, y hacia el sur, afectando el extremo noreste de Santiago del Estero, norte de Santa Fe y Corrientes. Por estas horas las tormentas más desarrolladas se concentran en toda la provincia de Formosa con intensas lluvias. Recordemos que esta perturbación conserva desplazamiento en dirección este, en forma muy lenta, por lo cual asegura su continuidad al menos durante toda la jornada de hoy martes. Durante lo que resta del día de hoy, el ingreso de una perturbación de menor escala sobre el oeste de la franja central también encuentra valores de humedad necesarios para que se desarrollen precipitaciones en forma aislada, con acumulados escasos sobre las provincias de Córdoba, San Luis, sur de Santa Fe y noroeste de Buenos Aires, donde podrían darse algunas tormentas. A partir de mañana miércoles, lo más importante se relaciona a la pérdida de intensidad de la precipitaciones sobre el norte del país, la cuales ya serían de manera aislada, intermitente y con acumulados menos significativos. En tanto sobre la región central, se produce un marcado descenso de temperaturas, tanto de mínimas como de máximas, extendiendo el período de inestabilidad con lluvias, chaparrones y algunas tormentas, pero con mayor área de influencia, ya que Buenos Aires, La Pampa, San Luis, Córdoba y sur de Santa Fe recibirían precipitaciones dispersas.

