



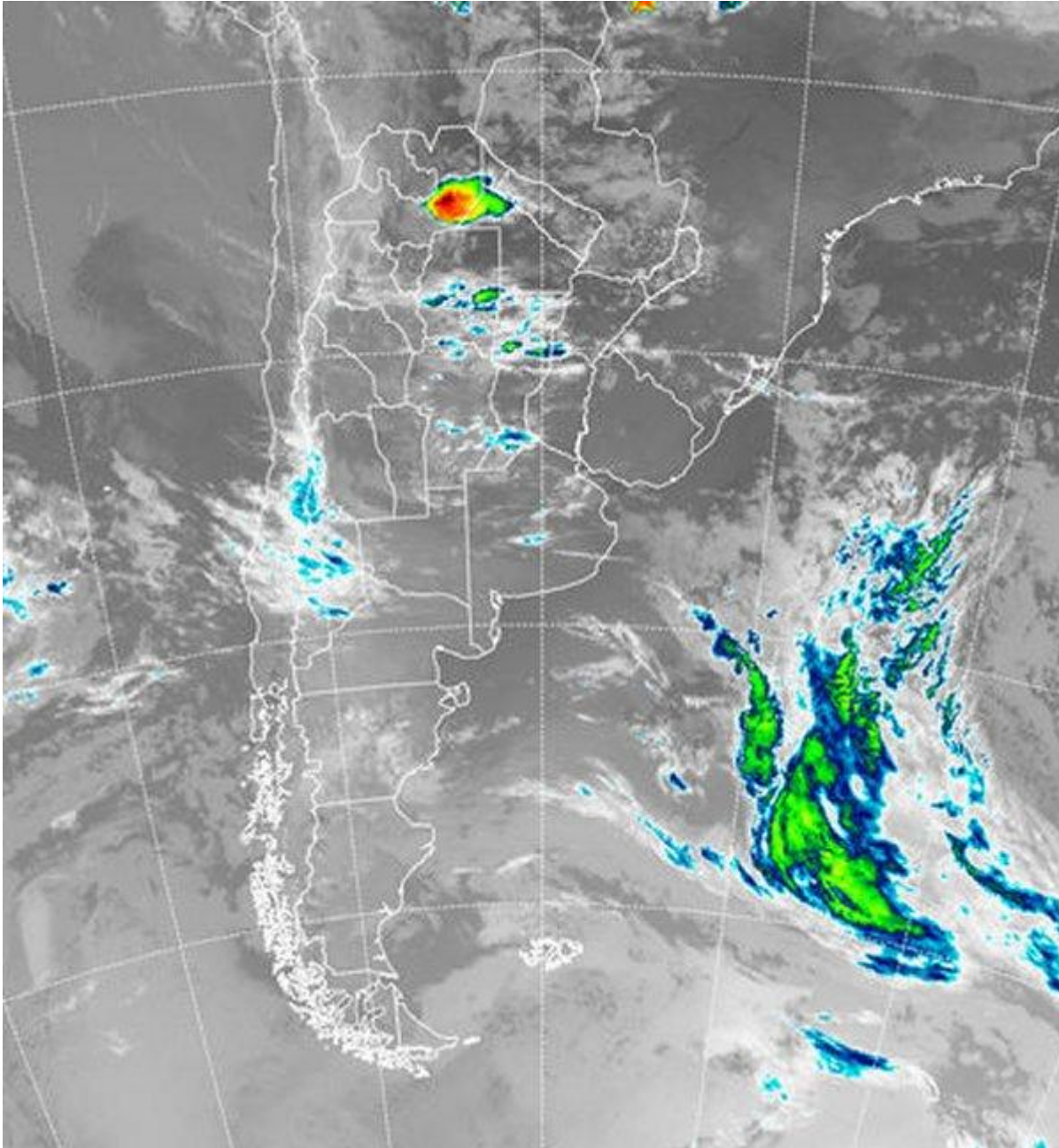
Imagen Satelital

Fecha: Lunes, 22 de octubre de 2018

Hora: 07:30

Fuente: CCA





Durante el fin de semana se alternaron precipitaciones débiles en sectores de la franja central. Las precipitaciones se intensificaron sobre LP y las vecindades del oeste de BA, por sectores con una buena provisión (promedios de 30 milímetros). El NOA, es otra zona que se mantuvo activa y si bien las tormentas todavía tienden a ser puntuales, se muestran muchas señales de inicio de la temporada de lluvia para el sector. La oferta de agua en CB, a pesar de la continuidad de las lluvias débiles, no aporta mejoras de fondo, los registros predominan por debajo de los diez milímetros y ese no es un volumen que pueda promover diferencias para resolver el arrastre deficitario de la zona. La imagen satelital destaca celdas de tormentas ubicadas sobre la franja agrícola de Salta, al tiempo que alguna nubosidad intenta



ganar desarrollo y agruparse en forma de tormentas sobre Santiago del Estero y las vecindades del norte de CB y SF. Una situación similar pero en menor escala se observa en el sur de SF. Es posible esperar algunos chaparrones asociados a estos desarrollos, pero no es nada que aparezca demasiado consistente y de gran escala. La semana arranca con una buena carga de humedad, de hecho en gran parte de la franja este de BA se han venido reportando bancos de nieblas y neblinas. El punto destacado es que los pronósticos, si bien mantienen la inestabilidad que favorece el desarrollo de nubosidad, no son contundentes en la oferta de agua. Es decir, no se perfila un sistema precipitante destacado en volumen y de buena cobertura que pueda salvar la performance pluvial de octubre. No se descartan hoy y en los próximos días lluvias en gran parte de la región pampeana, pero la clave es que los milimetrajes esperados son pobres. Por lo pronto el NOA parece la zona con mejores chances de conseguir precipitaciones destacadas.

